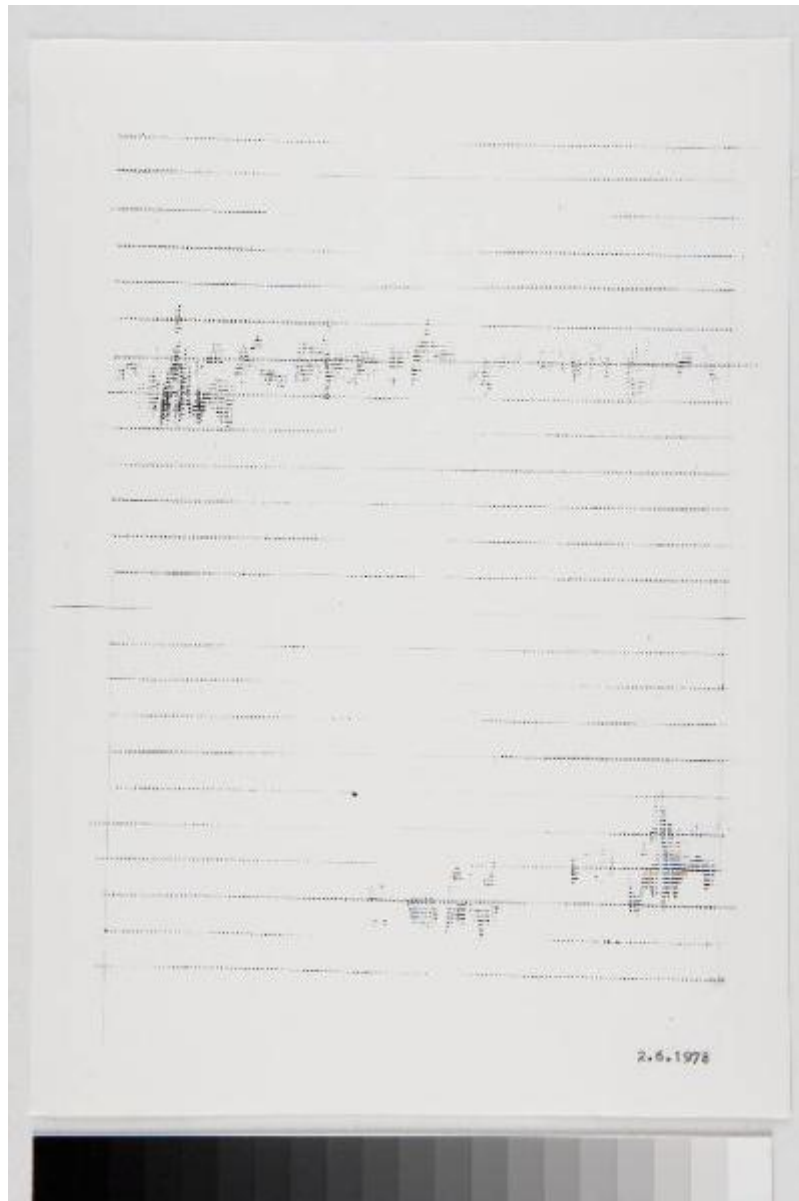


# Diario

## Amoretti, Cesi



Link risorsa: <https://www.lombardiabeniculturali.it/stampe/schede/A0090-00006/>

Scheda SIRBeC: <https://www.lombardiabeniculturali.it/stampe/schede-complete/A0090-00006/>

## CODICI

Unità operativa: A0090

Numero scheda: 6

Codice scheda: A0090-00006

Tipo scheda: S

Livello ricerca: C

### CODICE UNIVOCO

Codice regione: 03

Numero catalogo generale: 00670612

Ente schedatore: R03/ Fondazione Galleria d'Arte Moderna e Contemporanea Silvio Zanella

Ente competente: S27

## RELAZIONI

### STRUTTURA COMPLESSA

Livello: 4

Codice IDK della scheda madre: A0090-00002

### RELAZIONI CON ALTRI BENI

Tipo relazione: è compreso

Tipo scheda: COL

Codice IDK della scheda correlata: COL-LMD30-0000004

## OGGETTO

### OGGETTO

Definizione: stampa

Identificazione: serie

### QUANTITA'

Numero: 5

Numero stampa/matrice composita o serie: 5

Completa/incompleta: completa

Numero d'ordine: 4

Disponibilità del bene: reale

## **SOGGETTO**

Categoria generale: composizioni di invenzione

Identificazione: Composizione astratta con linee orizzontali e segni

Titolo: 2.6.1978

Titolo della serie di appartenenza: Diario

## **LOCALIZZAZIONE GEOGRAFICO-AMMINISTRATIVA**

### **INDICAZIONE DEL CONTENITORE FISICO**

Codice del contenitore fisico: 27050

Categoria del contenitore fisico: architettura

### **LOCALIZZAZIONE GEOGRAFICO-AMMINISTRATIVA ATTUALE**

Stato: Italia

Regione: Lombardia

Provincia: VA

Nome provincia: Varese

Codice ISTAT comune: 012070

Comune: Gallarate

### **COLLOCAZIONE SPECIFICA**

Tipologia: museo

Denominazione: Fondazione Galleria d'Arte Moderna e Contemporanea Silvio Zanella - Museo MA\*GA

Indirizzo: Via De Magri, 1

Denominazione struttura conservativa - livello 1: Museo MA\*GA

Tipologia struttura conservativa: museo

## **ALTRE LOCALIZZAZIONI GEOGRAFICO-AMMINISTRATIVE**

Tipo di localizzazione: luogo di provenienza

### **LOCALIZZAZIONE GEOGRAFICO-AMMINISTRATIVA**

Stato: Italia

Regione: Liguria

Provincia: IM

Comune: Sanremo

### **COLLOCAZIONE SPECIFICA**

Tipologia: casa

Qualificazione: privata

Denominazione: Studio dell'artista Cesi Amoretti

## **DATI PATRIMONIALI E COLLEZIONI**

### **INVENTARIO**

Data: 1980

Numero: 1538/4

### **COLLEZIONI**

Denominazione: Collezione permanente Galleria d'Arte Moderna e Contemporanea "Silvio Zanella"

## **RAPPORTO**

### **AREA DEL LIBRO**

Tipologia: cartella

Autore della pubblicazione: Amoretti, Cesi

Titolo della pubblicazione: Diario

Numero di edizione: Edizione patrocinata dalla Fondazione Antonio e Carmela Calderara

## **CRONOLOGIA**

### **CRONOLOGIA GENERICA**

Secolo: sec. XX

Frazione di secolo: ultimo quarto

### **CRONOLOGIA SPECIFICA**

Da: 1980

A: 1980

Motivazione cronologia: documentazione

## **DEFINIZIONE CULTURALE**

### **AUTORE**

Ruolo: pittore

Nome di persona o ente: Amoretti, Cesi

Tipo intestazione: P

Dati anagrafici/Periodo di attività: 1929-1998

Motivazione dell'attribuzione: firma

### **TIRATURA**

Numerazione: 64/100

## **DATI TECNICI**

### **MATERIA E TECNICA**

Materia: incisione

### **MISURE FOGLIO**

Unità: mm

Altezza: 295

Larghezza: 210

Indicazioni sul soggetto

**COSTRUZIONI:** costruzione astratta di piccoli punti neri disposti in linee orizzontali e a piccoli tratti in verticale su fondo bianco.

## **DATI ANALITICI**

### **ISCRIZIONI [1 / 4]**

Classe di appartenenza: indicazione di responsabilità

Tecnica di scrittura: a matita

Tipo di caratteri: corsivo

Posizione: a retro in basso a destra

Autore: Amoretti, Cesi

Trascrizione: CESI AMORETTI

### **ISCRIZIONI [2 / 4]**

Classe di appartenenza: documentaria

Tecnica di scrittura: a stampa

Tipo di caratteri: numeri arabi

Posizione: a fronte in basso a destra

Trascrizione: 2.6.1978

### **ISCRIZIONI [3 / 4]**

Classe di appartenenza: documentaria

Tecnica di scrittura: a matita

Tipo di caratteri: lettere capitali, numeri arabi

Posizione: a retro in alto a sinistra

Trascrizione: N. INV. 1538/4

### **ISCRIZIONI [4 / 4]**

Classe di appartenenza: documentaria

Tecnica di scrittura: a matita

Tipo di caratteri: numeri arabi

Posizione: a retro in basso a sinistra

Trascrizione: 64/100

## **CONSERVAZIONE**

### **STATO DI CONSERVAZIONE**

Data: 2010/11/22

Stato di conservazione: buono

Fonte: dati verificati in sopralluogo

## **CONDIZIONE GIURIDICA E VINCOLI**

### **CONDIZIONE GIURIDICA**

Indicazione generica: proprietà Ente pubblico territoriale

Indicazione specifica: Comune di Gallarate

Indirizzo: Via Giuseppe Verdi, 2 - 21013 Gallarate VA

### **ACQUISIZIONE**

Tipo acquisizione: donazione

Nome: Amoretti, Cesi

Luogo acquisizione: VA/ Gallarate/ Comune di Gallarate

## **FONTI E DOCUMENTI DI RIFERIMENTO**

## **DOCUMENTAZIONE FOTOGRAFICA**

Codice univoco della risorsa: SC\_S\_A0090-00006\_IMG-0000116262

Genere: documentazione allegata

Tipo: diapositiva colore

Codice identificativo: 1538\_4

Nome del file originale: 1538\_4.jpg

## **FONTI E DOCUMENTI**

Genere: documentazione esistente

Tipo: inventario del museo

Autore: Formenti, Giulia

Data: 2009

Foglio Carta: fol. 68GR

Nome dell'archivio: inventario dei beni mobili di uso pubblico

## **COMPILAZIONE**

### **COMPILAZIONE**

Anno di redazione: 2010

Ente compilatore: Fondazione Galleria d'Arte Moderna e Contemporanea Silvio Zanella

Nome: Carrù, Laura

Funzionario responsabile: Zanella, Emma