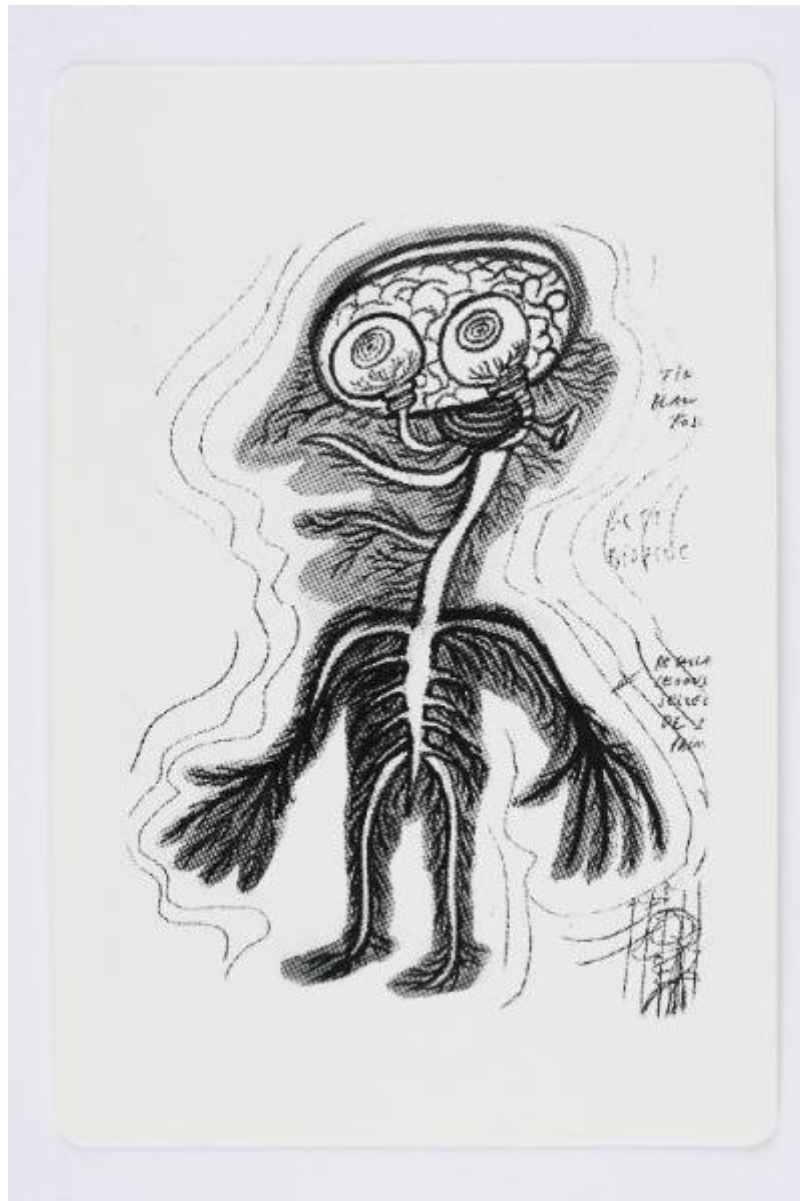


Protomembrana

Antonez Roca Marcel.IÃ~



Link risorsa: <https://www.lombardiabenculturali.it/stampe/schede/A0090-00033/>

Scheda SIRBeC: <https://www.lombardiabenculturali.it/stampe/schede-complete/A0090-00033/>

CODICI

Unità operativa: A0090

Numero scheda: 33

Codice scheda: A0090-00033

Tipo scheda: S

Livello ricerca: C

CODICE UNIVOCO

Codice regione: 03

Numero catalogo generale: 00670613

Ente schedatore: R03/ Fondazione Galleria d'Arte Moderna e Contemporanea Silvio Zanella

Ente competente: S27

RELAZIONI

STRUTTURA COMPLESSA

Livello: 25

Codice IDK della scheda madre: A0090-00008

RELAZIONI CON ALTRI BENI

Tipo relazione: è compreso

Tipo scheda: COL

Codice IDK della scheda correlata: COL-LMD30-0000004

OGGETTO

OGGETTO

Definizione: stampa

Identificazione: serie

QUANTITA'

Numero: 50

Numero stampa/matrice composita o serie: 50

Completa/incompleta: completa

Numero d'ordine: 25

Disponibilità del bene: reale

SOGGETTO

Categoria generale: oggetti e strumenti

Identificazione: 50 carte da gioco

Titolo della serie di appartenenza: Protomembrana

LOCALIZZAZIONE GEOGRAFICO-AMMINISTRATIVA

INDICAZIONE DEL CONTENITORE FISICO

Codice del contenitore fisico: 27050

Categoria del contenitore fisico: architettura

LOCALIZZAZIONE GEOGRAFICO-AMMINISTRATIVA ATTUALE

Stato: Italia

Regione: Lombardia

Provincia: VA

Nome provincia: Varese

Codice ISTAT comune: 012070

Comune: Gallarate

COLLOCAZIONE SPECIFICA

Tipologia: museo

Denominazione: Fondazione Galleria d'Arte Moderna e Contemporanea Silvio Zanella - Museo MA*GA

Indirizzo: Via De Magri, 1

Denominazione struttura conservativa - livello 1: Museo MA*GA

Tipologia struttura conservativa: museo

ALTRE LOCALIZZAZIONI GEOGRAFICO-AMMINISTRATIVE

Tipo di localizzazione: luogo di provenienza

LOCALIZZAZIONE GEOGRAFICO-AMMINISTRATIVA

Stato: Spagna

COLLOCAZIONE SPECIFICA

Tipologia: casa

Qualificazione: privata

Denominazione: studio dell'artista Antunez Roca Marcel.li

DATI PATRIMONIALI E COLLEZIONI

INVENTARIO

Data: 2009

Numero: 1537/25

COLLEZIONI

Denominazione: Collezione permanente Galleria d'Arte Moderna e Contemporanea "Silvio Zanella"

CRONOLOGIA

CRONOLOGIA GENERICA

Secolo: sec. XXI

Frazione di secolo: inizio

CRONOLOGIA SPECIFICA

Da: 2007

A: 2007

Motivazione cronologia: documentazione

DEFINIZIONE CULTURALE

AUTORE

Ruolo: pittore

Nome di persona o ente: Antonez Roca Marcel.li

Tipo intestazione: P

Dati anagrafici/Periodo di attività: 1959-

Motivazione dell'attribuzione: firma

TIRATURA

Numerazione: 2/100

DATI TECNICI

MATERIA E TECNICA

Materia: stampa

MISURE [1 / 2]

Parte: parte incisa

Unità: mm

Altezza: 90

Larghezza: 63

MISURE [2 / 2]

Parte: parte incisa

Unità: mm

Altezza: 87

Larghezza: 65

MISURE FOGLIO

Unità: mm

Altezza: 120

Larghezza: 80

Indicazioni sul soggetto [1 / 2]

Figure umane: uomo. Corpo umano: fasci muscolari; terminazioni nervose; cervello; bulbi oculari. Scheletri: scheletro osseo. Segni: parole in spagnolo; frecce; segni di contorno.

Indicazioni sul soggetto [2 / 2]: Costruzioni. Figure. Figure geometriche: rombo; cerchi; tronchi di piramide; semicerchi.

DATI ANALITICI

ISCRIZIONI [1 / 2]

Classe di appartenenza: documentaria

Tecnica di scrittura: a stampa

Tipo di caratteri: numeri arabi

Posizione: a retro al centro

Autore: Antunez Roca, Marcel.li

Trascrizione: 24

ISCRIZIONI [2 / 2]

Classe di appartenenza: indicazione di responsabilità

Tecnica di scrittura: a matita

Tipo di caratteri: lettere capitali, numeri arabi

Posizione: a retro in basso a destra

Trascrizione: N. INV. 1537/25

CONSERVAZIONE

STATO DI CONSERVAZIONE

Data: 2010/11/24

Stato di conservazione: buono

Fonte: dati verificati in sopralluogo

CONDIZIONE GIURIDICA E VINCOLI

CONDIZIONE GIURIDICA

Indicazione generica: proprietà Ente pubblico territoriale

Indicazione specifica: Comune di Gallarate

Indirizzo: Via Giuseppe Verdi, 2 - 21013 Gallarate VA

ACQUISIZIONE

Tipo acquisizione: acquisto

Nome: Civica Galleria d'Arte Moderna di Gallarate

Data acquisizione: 2007

Luogo acquisizione: VA/ Gallarate/ Comune di Gallarate

FONTI E DOCUMENTI DI RIFERIMENTO

DOCUMENTAZIONE FOTOGRAFICA [1 / 2]

Codice univoco della risorsa: SC_S_A0090-00033_IMG-0000116313

Genere: documentazione allegata

Tipo: diapositiva colore

Codice identificativo: 1537_25

Nome del file originale: 1537_25.jpg

DOCUMENTAZIONE FOTOGRAFICA [2 / 2]

Codice univoco della risorsa: SC_S_A0090-00033_IMG-0000116314

Genere: documentazione allegata

Tipo: diapositiva colore

Codice identificativo: 1537_1retro

Nome del file originale: 1537_1retro.jpg

FONTI E DOCUMENTI

Genere: documentazione esistente

Tipo: inventario del museo

Autore: Formenti, Giulia

Data: 2009

Foglio Carta: fol. 68GR

Nome dell'archivio: inventario dei beni mobili di uso pubblico

COMPILAZIONE

COMPILAZIONE

Anno di redazione: 2010

Ente compilatore: Fondazione Galleria d'Arte Moderna e Contemporanea Silvio Zanella

Nome: Carrù, Laura

Funzionario responsabile: Zanella, Emma