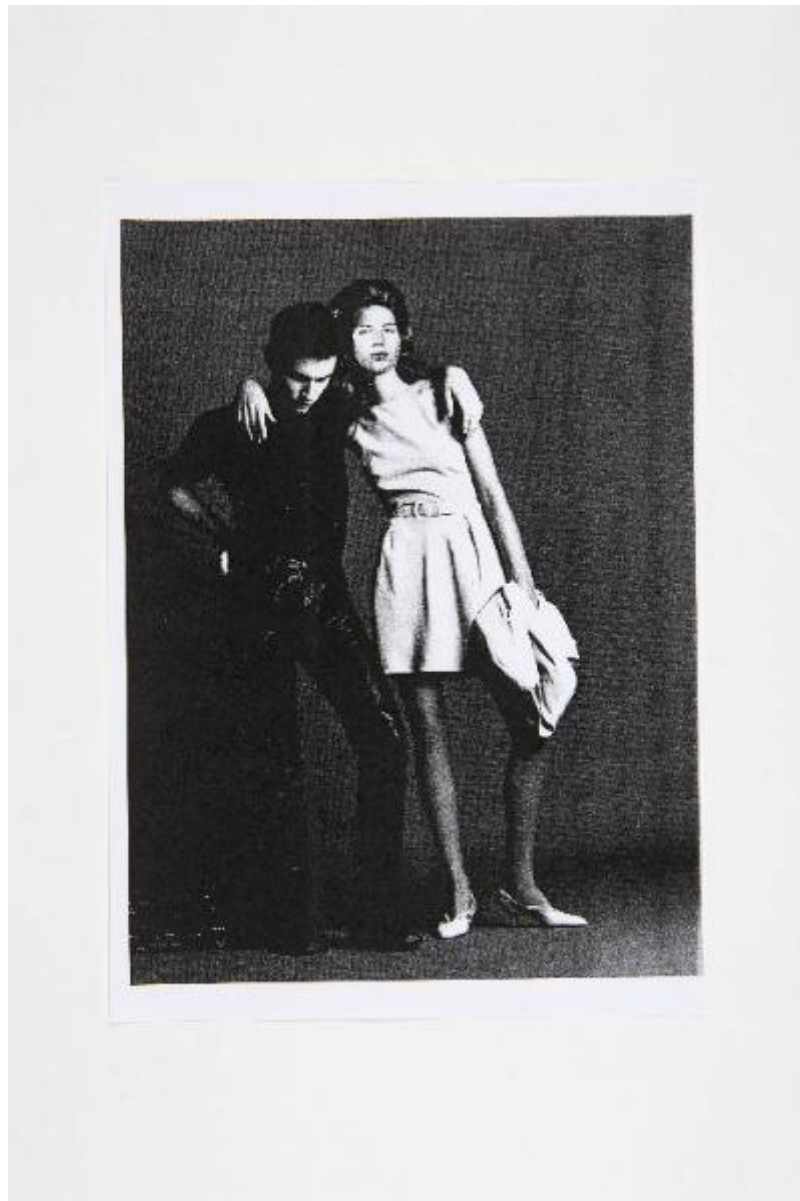


**Io?**

**Spranzi, Alessandra**



Link risorsa: <https://www.lombardiabeniculturali.it/stampe/schede/A0090-00096/>

Scheda SIRBeC: <https://www.lombardiabeniculturali.it/stampe/schede-complete/A0090-00096/>

## CODICI

Unità operativa: A0090

Numero scheda: 96

Codice scheda: A0090-00096

Tipo scheda: S

Livello ricerca: C

### CODICE UNIVOCO

Codice regione: 03

Numero catalogo generale: A009090

Ente schedatore: R03/ Fondazione Galleria d'Arte Moderna e Contemporanea Silvio Zanella

Ente competente: S27

## RELAZIONI

### STRUTTURA COMPLESSA

Livello: 6

Codice IDK della scheda madre: A0090-00091

## OGGETTO

### OGGETTO

Definizione: stampa

Tipologia: stampa di invenzione

Identificazione: elemento d'insieme

### QUANTITA'

Quantità complessiva degli elementi: 7

Quantità non rilevata: NR

Completa/incompleta: incompleta

Numero d'ordine: 20

Disponibilità del bene: reale

### SOGGETTO

Categoria generale: composizioni di invenzione

Identificazione: autoritrattl

Titolo: lo? #20

Titolo proprio: lo? #20

Titolo della serie di appartenenza: lo?

## LOCALIZZAZIONE GEOGRAFICO-AMMINISTRATIVA

### INDICAZIONE DEL CONTENITORE FISICO

Codice del contenitore fisico: 27051

Categoria del contenitore fisico: architettura

### LOCALIZZAZIONE GEOGRAFICO-AMMINISTRATIVA ATTUALE

Stato: Italia

Regione: Lombardia

Provincia: VA

Nome provincia: Varese

Codice ISTAT comune: 012070

Comune: Gallarate

### COLLOCAZIONE SPECIFICA

Tipologia: palazzo

Denominazione: Deposito opere Museo MAGA

Indirizzo: Viale Milano, 21

Denominazione struttura conservativa - livello 1: Museo MA\*GA

Tipologia struttura conservativa: museo

### ACCESSIBILITA' DEL BENE

Accessibilità: SI

Specifiche: Bene accessibile, ma non esposto al pubblico

## ALTRE LOCALIZZAZIONI GEOGRAFICO-AMMINISTRATIVE

Tipo di localizzazione: luogo di provenienza

### LOCALIZZAZIONE GEOGRAFICO-AMMINISTRATIVA

Stato: Italia

Regione: Lombardia

Provincia: MI

Comune: Milano

### **COLLOCAZIONE SPECIFICA**

Tipologia: casa

Qualificazione: privata

Denominazione: casa dell'artista Alessandra Spranzi

Denominazione spazio viabilistico: via Salasco 30

### **DATA**

Data uscita: 2012

## **DATI PATRIMONIALI E COLLEZIONI**

### **INVENTARIO [1 / 2]**

Denominazione: Inventario corrente

Data: 2014

Numero: 1566/6S

Specifiche inventario: data in cui il bene è stato inventariato sul registro stampe

### **INVENTARIO [2 / 2]**

Denominazione: Inventario corrente

Data: 2012

Numero: 1299/6OA

Specifiche inventario: data in cui il bene è stato inventariato

## **CRONOLOGIA**

### **CRONOLOGIA GENERICA**

Secolo: sec. XX

Frazione di secolo: ultimo quarto

### **CRONOLOGIA SPECIFICA**

Da: 1993

Validità: post

A: 1994

Validità: ante

Motivazione cronologia: data

## DEFINIZIONE CULTURALE

### AUTORE

Ruolo: inventore

Nome di persona o ente: Spranzi, Alessandra

Tipo intestazione: P

Dati anagrafici/Periodo di attività: 1962

Indicazione del nome e dell'indirizzo: Alessandra Spranzi

Motivazione dell'attribuzione: firma

### TIRATURA

Numerazione: 7/30

## DATI TECNICI

### MATERIA E TECNICA

Materia: fotocopia

### MISURE

Parte: parte figurata

Unità: mm

Altezza: 271

Larghezza: 203

### MISURE FOGLIO

Unità: mm

Altezza: 298

Larghezza: 210

Materia supporto: carta

Indicazioni sul soggetto: Ritratti: autoritratto. Figure umane: donna, uomo.

## DATI ANALITICI

### ISCRIZIONI [1 / 2]

Classe di appartenenza: firma

Tecnica di scrittura: a matita

Tipo di caratteri: corsivo

Posizione: a retro in basso

Autore: Spranzi, Alessandra

Trascrizione: ALESSANDRA SPRANZI, IO? #20, TIRATURA 7/30

### **ISCRIZIONI [2 / 2]**

Classe di appartenenza: documentaria

Tecnica di scrittura: a matita

Tipo di caratteri: lettere capitali

Posizione: a retro in alto a sinistra

Trascrizione: N. INV. 1566/6S

Notizie storico-critiche

L'artista tramite un collage posiziona sul volto di una donna il suo autoritratto. L'immagine raffigura una coppia di giovani, l'uomo è vestito di nero e la ragazza indossa un abito bianco corto.

## **CONSERVAZIONE**

### **STATO DI CONSERVAZIONE**

Data: 2014/07/07

Stato di conservazione: buono

Indicazioni specifiche: I bordi e gli angoli presentano alcune pieghe o leggeri segni di usura.

Fonte: osservazione diretta

## **CONDIZIONE GIURIDICA E VINCOLI**

### **CONDIZIONE GIURIDICA**

Indicazione generica: proprietà Ente pubblico territoriale

Indicazione specifica: Comune di Gallarate

Indirizzo: via Giuseppe Verdi, 2 - 21013 Gallarate VA

### **ACQUISIZIONE**

Tipo acquisizione: donazione

Nome: Premio Nazionale Arti Visive Città di Gallarate

Data acquisizione: 2012

Luogo acquisizione: VA/ Gallarate/ Comune di Gallarate

## FONTI E DOCUMENTI DI RIFERIMENTO

### DOCUMENTAZIONE FOTOGRAFICA

Codice univoco della risorsa: SC\_S\_A0090-00096\_IMG-0000151968

Genere: documentazione allegata

Tipo: Immagine digitale

Autore: Marchesi, Fabrizio

Data: 2014/11/17

Codice identificativo: MAGA1566-6S

Collocazione del file nell'archivio locale

C:\Documents and Settings\sirbec\Desktop\archivio foto PATRIMONIO\stampe\S SIRBeC 2014

Nome del file originale: 1566-6S\_Fabrizio \_Marchesi.JPG

### FONTI E DOCUMENTI [1 / 2]

Genere: documentazione esistente

Tipo: inventario del museo

Autore: Formenti, Giulia

Denominazione: Inventario Grafica

Data: 2014

Foglio Carta: fol. 71GR

Nome dell'archivio: Museo MAGA

Posizione: 1566/6S

### FONTI E DOCUMENTI [2 / 2]

Genere: documentazione esistente

Tipo: inventario del museo

Autore: Formenti, Giulia

Denominazione: Inventario opere d'arte

Data: 2012

Foglio Carta: fol. 131

Nome dell'archivio: Museo MAGA

Posizione: 1299/2

## COMPILAZIONE

**COMPILAZIONE**

Anno di redazione: 2014

Ente compilatore: Fondazione Galleria d'Arte Moderna e Contemporanea Silvio Zanella

Nome: Carrù, Laura

Referente scientifico: Formenti, Giulia

Funzionario responsabile: Zanella, Emma