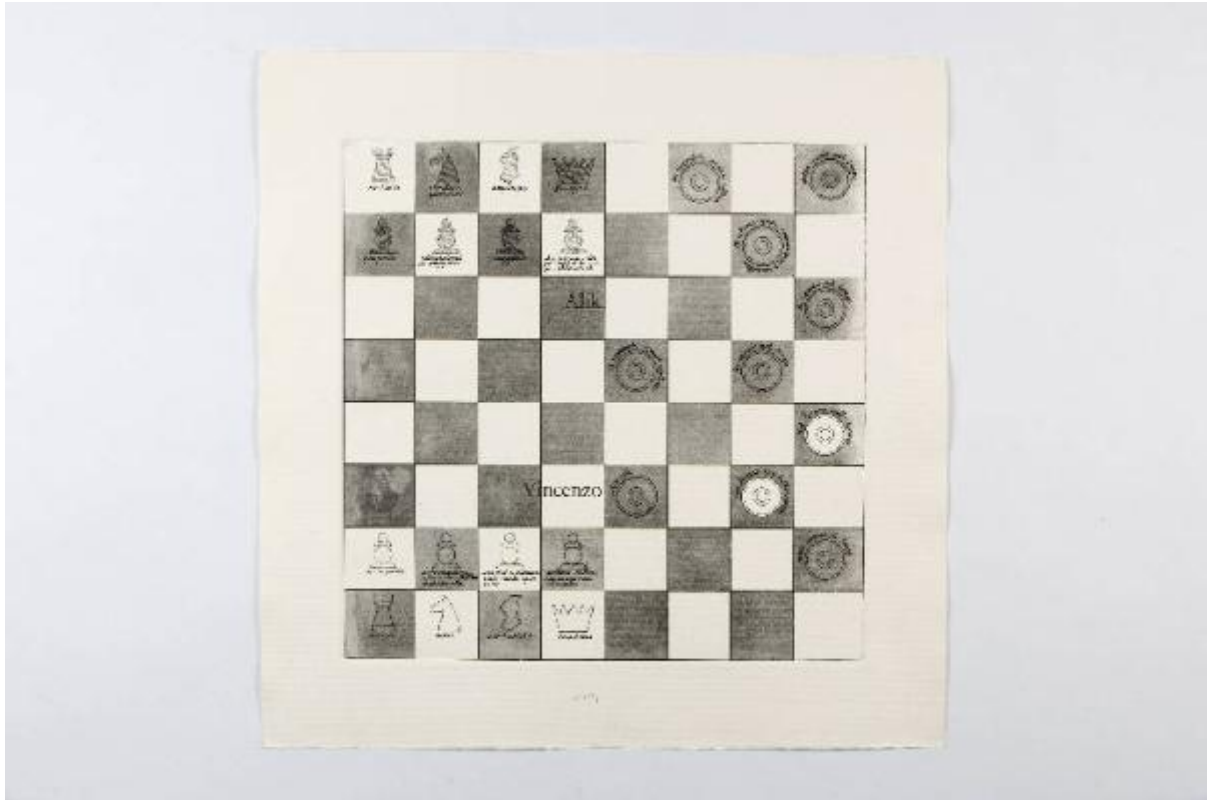


# Attraversare il tempo

Cavaliere, Alik; Ferrari, Vincenzo



Link risorsa: <https://www.lombardiabeniculturali.it/stampe/schede/A0090-00108/>

Scheda SIRBeC: <https://www.lombardiabeniculturali.it/stampe/schede-complete/A0090-00108/>

## CODICI

Unità operativa: A0090

Numero scheda: 108

Codice scheda: A0090-00108

Tipo scheda: S

Livello ricerca: C

### CODICE UNIVOCO

Codice regione: 03

Numero catalogo generale: A0090101

Ente schedatore: R03/ Fondazione Galleria d'Arte Moderna e Contemporanea Silvio Zanella

Ente competente: S27

## RELAZIONI

### STRUTTURA COMPLESSA

Livello: 7

Codice IDK della scheda madre: A0090-00102

## OGGETTO

### OGGETTO

Definizione: stampa

Tipologia: stampa di invenzione

Identificazione: elemento d'insieme

### QUANTITA'

Numero stampa/matrice composita o serie: 12

Quantità complessiva degli elementi: 12

Completa/incompleta: completa

Numero d'ordine: 7

Disponibilità del bene: reale

### SOGGETTO

Categoria generale: composizioni di invenzione

Identificazione: composizione fantastica

Titolo: Attraversare il tempo

Titolo della serie di appartenenza: Attraversare il tempo

## **LOCALIZZAZIONE GEOGRAFICO-AMMINISTRATIVA**

### **INDICAZIONE DEL CONTENITORE FISICO**

Codice del contenitore fisico: 27051

Categoria del contenitore fisico: architettura

### **LOCALIZZAZIONE GEOGRAFICO-AMMINISTRATIVA ATTUALE**

Stato: Italia

Regione: Lombardia

Provincia: VA

Nome provincia: Varese

Codice ISTAT comune: 012070

Comune: Gallarate

### **COLLOCAZIONE SPECIFICA**

Tipologia: palazzo

Denominazione: Deposito opere Museo MAGA

Indirizzo: Viale Milano, 21

Denominazione struttura conservativa - livello 1: Museo MA\*GA

Tipologia struttura conservativa: museo

### **ACCESSIBILITA' DEL BENE**

Accessibilità: SI

Specifiche: Bene accessibile, ma non esposto al pubblico

## **ALTRE LOCALIZZAZIONI GEOGRAFICO-AMMINISTRATIVE**

Tipo di localizzazione: luogo di provenienza

### **LOCALIZZAZIONE GEOGRAFICO-AMMINISTRATIVA**

Stato: Italia

Regione: Lombardia

Provincia: MI

Comune: Milano

### **COLLOCAZIONE SPECIFICA**

Tipologia: casa

Qualificazione: privata

Denominazione: casa dell'artista Vincenzo Ferrari

Denominazione spazio viabilistico: via Pietro Custodi 3

### **DATA**

Data uscita: 2013

## **DATI PATRIMONIALI E COLLEZIONI**

### **INVENTARIO**

Denominazione: Inventario corrente

Data: 2013

Numero: 1565/7S

Specifiche inventario: data in cui il bene è stato inventariato sul registro stampe

## **CRONOLOGIA**

### **CRONOLOGIA GENERICA [1 / 2]**

Secolo: sec. XX

Frazione di secolo: ultimo quarto

### **CRONOLOGIA SPECIFICA [1 / 2]**

Da: 1979

Validità: post

A: 1979

Validità: ante

Specifica: data relativa all'acquaforte

### **CRONOLOGIA GENERICA [2 / 2]**

Secolo: sec. XX

Frazione di secolo: ultimo quarto

### **CRONOLOGIA SPECIFICA [2 / 2]**

Da: 2004

Validità: post

A: 2004

Validità: ante

Specifica: data relativa all'edizione della serie

Motivazione cronologia: data

Motivazione cronologia: data

## DEFINIZIONE CULTURALE

### AUTORE [1 / 2]

Ruolo: inventore

Nome di persona o ente: Cavaliere, Alik

Tipo intestazione: P

Dati anagrafici/Periodo di attività: 1926-1998

Motivazione dell'attribuzione: documentazione

### AUTORE [2 / 2]

Ruolo: inventore

Nome di persona o ente: Ferrari, Vincenzo

Tipo intestazione: P

Dati anagrafici/Periodo di attività: 1941-2012

Motivazione dell'attribuzione: documentazione

### TIRATURA

Numerazione: 2/21

## DATI TECNICI

### MATERIA E TECNICA

Materia: acquaforte

Note: stampa al torchio

### MISURE

Parte: parte figurata

Unità: mm

Altezza: 323

Larghezza: 328

## MISURE FOGLIO

Unità: mm

Altezza: 436

Larghezza: 433

Materia supporto: carta

## DESCRIZIONE CARTA

Denominazione cartiera: Cartiere Magnani

Peso e grammatura: 270 gr.

Indicazioni sul soggetto: Oggetti: scacchiera, scacchi, pedine. Segni: parole.

## DATI ANALITICI

### ISCRIZIONI [1 / 4]

Classe di appartenenza: firma

Tecnica di scrittura: a impronta digitale

Posizione: su colophon al centro

Autore: Ferrari, Vincenzo

### ISCRIZIONI [2 / 4]

Classe di appartenenza: documentaria

Tecnica di scrittura: a matita

Tipo di caratteri: lettere capitali

Posizione: a retro in basso a sinistra

Trascrizione: N.INV. 1565/7S

### ISCRIZIONI [3 / 4]

Classe di appartenenza: firma

Tecnica di scrittura: a matita

Tipo di caratteri: corsivo

Posizione: su colophon al centro

Autore: Cavaliere, Adriana

Trascrizione: ADRIANA CAVALIERE

### ISCRIZIONI [4 / 4]

Classe di appartenenza: tiratura

Tecnica di scrittura: a matita

Posizione: a fronte in basso al centro

Trascrizione: 2/21

### **STEMMI, EMBLEMI, MARCHI**

Classe di appartenenza: marchio

Qualificazione: produzione

Identificazione: 22250

Quantità: 1

Posizione: a fronte in basso a sinistra

#### **Descrizione**

Il logo della stamperia Atelier Quattordici-Grafica Upiglio 22250 è rappresentato da una linea verticale a rilievo con a sinistra in alto "2" e a destra dall'alto verso il basso i numeri "2 2 5 0"

#### **Notizie storico-critiche**

Vincenzo Ferrari in seguito ad un grave incidente dal 1998 firma i suoi lavori con la sua impronta digitale. Il lavoro di Alik Cavaliere è autenticato dalla firma della moglie Adriana Cavaliere.

## **CONSERVAZIONE**

### **STATO DI CONSERVAZIONE**

Data: 2014/07/07

Stato di conservazione: buono

#### **Indicazioni specifiche**

a retro a sinistra e a destra al centro sono incollati due quadrati di nastro adesivo di tessuto. A retro in lato due macchie rosse.

Fonte: osservazione diretta

## **CONDIZIONE GIURIDICA E VINCOLI**

### **CONDIZIONE GIURIDICA**

Indicazione generica: proprietà Ente pubblico territoriale

Indicazione specifica: Comune di Gallarate

Indirizzo: via Giuseppe Verdi, 2 - 21013 Gallarate VA

### **ACQUISIZIONE**

Tipo acquisizione: donazione

Nome: Quarta, Silvia

Data acquisizione: 2013

Luogo acquisizione: VA/ Gallarate/ Comune di Gallarate

## FONTI E DOCUMENTI DI RIFERIMENTO

### DOCUMENTAZIONE FOTOGRAFICA

Codice univoco della risorsa: SC\_S\_A0090-00108\_IMG-0000151980

Genere: documentazione allegata

Tipo: Immagine digitale

Autore: Marchesi, Fabrizio

Data: 2014/11/17

Codice identificativo: MAGA1565-7S

Collocazione del file nell'archivio locale

C:\Documents and Settings\sirbec\Desktop\archivio foto PATRIMONIO\stampe\S SIRBeC 2014

Nome del file originale: 1565-7S\_Fabrizio \_Marchesi.JPG

### FONTI E DOCUMENTI

Genere: documentazione esistente

Tipo: inventario del museo

Autore: Formenti, Giulia

Denominazione: Inventario Grafica

Data: 2013

Foglio Carta: fol. 70GR

Nome dell'archivio: Museo MAGA

Posizione: 1565-7S

## COMPILAZIONE

### COMPILAZIONE

Anno di redazione: 2014

Ente compilatore: Fondazione Galleria d'Arte Moderna e Contemporanea Silvio Zanella

Nome: Carrù, Laura

Referente scientifico: Formenti, Giulia

Funzionario responsabile: Zanella, Emma