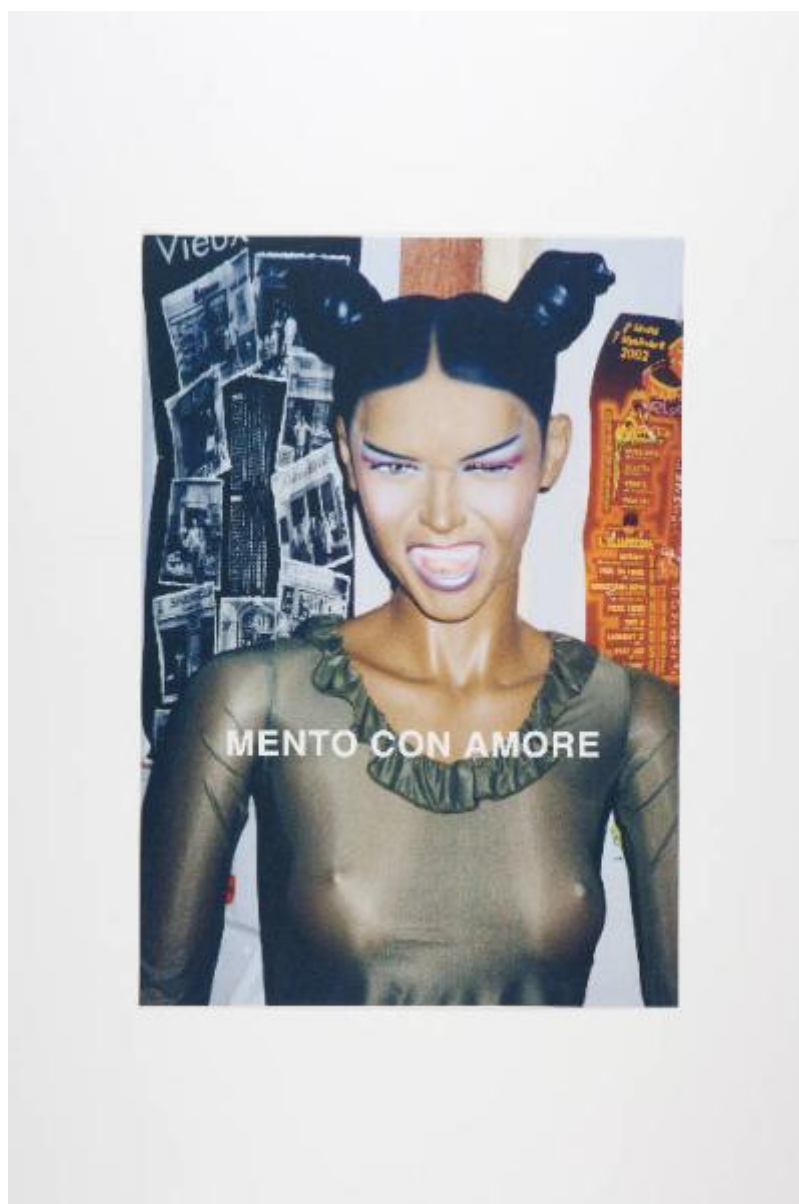


Mento a quest'ora

Xerra, William



Link risorsa: <https://www.lombardiabeniculturali.it/stampe/schede/A0090-00135/>

Scheda SIRBeC: <https://www.lombardiabeniculturali.it/stampe/schede-complete/A0090-00135/>

CODICI

Unità operativa: A0090

Numero scheda: 135

Codice scheda: A0090-00135

Tipo scheda: S

Livello ricerca: C

CODICE UNIVOCO

Codice regione: 03

Numero catalogo generale: A0090130

Ente schedatore: R03/ Fondazione Galleria d'Arte Moderna e Contemporanea Silvio Zanella

Ente competente: S27

RELAZIONI

STRUTTURA COMPLESSA

Livello: 5

Codice IDK della scheda madre: A0090-00130

OGGETTO

OGGETTO

Definizione: stampa

Tipologia: stampa di invenzione

Identificazione: elemento d'insieme

QUANTITA'

Numero stampa/matrice composita o serie: 31

Quantità complessiva degli elementi: 31

Completa/incompleta: completa

Numero d'ordine: 5

Disponibilità del bene: reale

SOGGETTO

Categoria generale: composizioni di invenzione

Identificazione: manichino e scritte

Titolo: Mento con amore

Titolo proprio: Mento con amore

Titolo della serie di appartenenza: Mento a quest'ora

LOCALIZZAZIONE GEOGRAFICO-AMMINISTRATIVA

INDICAZIONE DEL CONTENITORE FISICO

Codice del contenitore fisico: 27051

Categoria del contenitore fisico: architettura

LOCALIZZAZIONE GEOGRAFICO-AMMINISTRATIVA ATTUALE

Stato: Italia

Regione: Lombardia

Provincia: VA

Nome provincia: Varese

Codice ISTAT comune: 012070

Comune: Gallarate

COLLOCAZIONE SPECIFICA

Tipologia: palazzo

Denominazione: Deposito opere Museo MAGA

Indirizzo: Viale Milano, 21

Denominazione struttura conservativa - livello 1: Museo MA*GA

Tipologia struttura conservativa: museo

ACCESSIBILITA' DEL BENE

Accessibilità: SI

Specifiche: Bene accessibile, ma non esposto al pubblico

ALTRE LOCALIZZAZIONI GEOGRAFICO-AMMINISTRATIVE

Tipo di localizzazione: luogo di provenienza

LOCALIZZAZIONE GEOGRAFICO-AMMINISTRATIVA

Stato: Italia

Regione: Emilia-Romagna

Provincia: PC

Comune: Ziano Piacentino

COLLOCAZIONE SPECIFICA

Tipologia: casa

Qualificazione: privata

Denominazione: casa dell'artista William Xerra

DATA

Data uscita: 2014

DATI PATRIMONIALI E COLLEZIONI

INVENTARIO

Denominazione: Inventario corrente

Data: 2014

Numero: 1567/5S

Specifiche inventario: data in cui il bene è stato inventariato sul registro stampe

STIMA

CRONOLOGIA

CRONOLOGIA GENERICA [1 / 2]

Secolo: sec. XXI

Frazione di secolo: primo quarto

CRONOLOGIA SPECIFICA [1 / 2]

Da: 2008

Validità: post

A: 2008

Validità: ante

Specifiche: manifesti

CRONOLOGIA GENERICA [2 / 2]

Secolo: sec. XXI

Frazione di secolo: primo quarto

CRONOLOGIA SPECIFICA [2 / 2]

Da: 2004

Validità: post

A: 2004

Validità: ante

Specifica: fotografia

Motivazione cronologia: documentazione

Motivazione cronologia: data

DEFINIZIONE CULTURALE

AUTORE

Ruolo: inventore

Nome di persona o ente: Xerra, William

Tipo intestazione: P

Dati anagrafici/Periodo di attività: 1937-

Indicazione del nome e dell'indirizzo: Xerra

Motivazione dell'attribuzione: firma

TIRATURA

Numerazione: 5/9

DATI TECNICI

MATERIA E TECNICA

Materia: stampa fotografica

MISURE

Parte: parte figurata

Unità: mm

Altezza: 1000

Larghezza: 700

MISURE FOGLIO

Unità: mm

Altezza: 1000

Larghezza: 700

Materia supporto: carta

Indicazioni sul soggetto: Segni: scrittura. Oggetti: manichino femminile.

DATI ANALITICI

ISCRIZIONI [1 / 2]

Classe di appartenenza: firma

Tecnica di scrittura: a matita

Tipo di caratteri: corsivo

Posizione: a retro in basso a destra

Autore: Xerra, William

Trascrizione: 5/9 / XERRA

ISCRIZIONI [2 / 2]

Classe di appartenenza: documentaria

Tecnica di scrittura: a matita

Tipo di caratteri: lettere capitali

Posizione: a retro in basso a destra

Trascrizione: N. INV. 1567/5S

CONSERVAZIONE

STATO DI CONSERVAZIONE

Data: 2014/11/20

Stato di conservazione: buono

Fonte: osservazione diretta

CONDIZIONE GIURIDICA E VINCOLI

CONDIZIONE GIURIDICA

Indicazione generica: proprietà Ente pubblico territoriale

Indicazione specifica: Comune di Gallarate

Indirizzo: via Giuseppe Verdi, 2 - 21013 Gallarate VA

ACQUISIZIONE

Tipo acquisizione: donazione

Nome: Xerra, William

Data acquisizione: 2014

Luogo acquisizione: VA/ Gallarate/ Comune di Gallarate

FONTI E DOCUMENTI DI RIFERIMENTO

DOCUMENTAZIONE FOTOGRAFICA

Codice univoco della risorsa: SC_S_A0090-00135_IMG-0000152006

Genere: documentazione allegata

Tipo: Immagine digitale

Autore: Marchesi, Fabrizio

Data: 2014/11/17

Codice identificativo: MAGA1567/5S

Collocazione del file nell'archivio locale

C:\Documents and Settings\sirbec\Desktop\archivio foto PATRIMONIO\stampe\S SIRBeC 2014

Nome del file originale: 1567-5S_Fabrizio _Marchesi.JPG

FONTI E DOCUMENTI

Genere: documentazione esistente

Tipo: inventario del museo

Autore: Formenti, Giulia

Denominazione: Inventario Grafica

Data: 2014

Foglio Carta: fol. 71GR

Nome dell'archivio: Museo MAGA

Posizione: 1567/5S

COMPILAZIONE

COMPILAZIONE

Anno di redazione: 2014

Ente compilatore: Fondazione Galleria d'Arte Moderna e Contemporanea Silvio Zanella

Nome: Carrù, Laura

Referente scientifico: Formenti, Giulia

Funzionario responsabile: Zanella, Emma