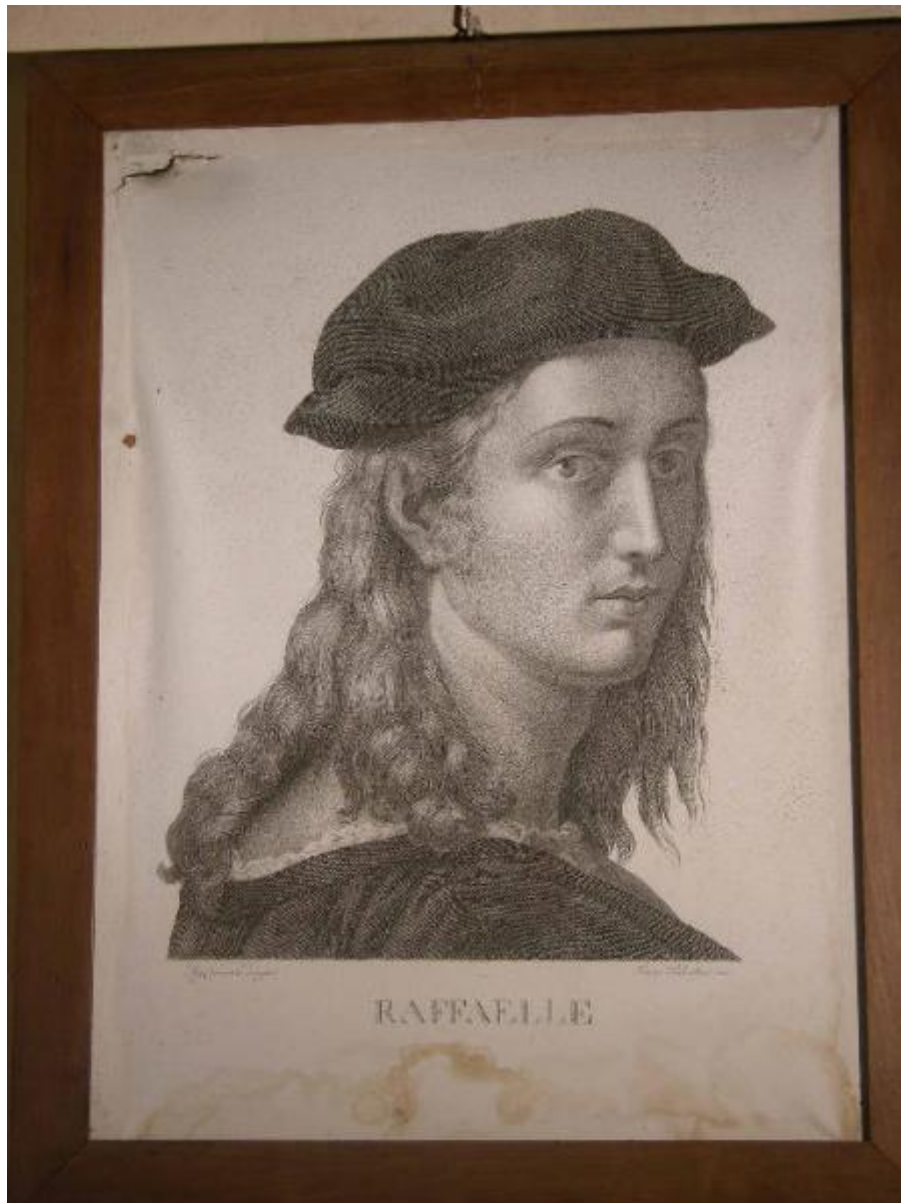


# RITRATTO DI RAFFAELLO

Comerio Agostino; Todeschini Tommaso



Link risorsa: <https://www.lombardiabeniculturali.it/stampe/schede/BS140-00014/>

Scheda SIRBeC: <https://www.lombardiabeniculturali.it/stampe/schede-complete/BS140-00014/>

## **CODICI**

Unità operativa: BS140

Numero scheda: 14

Codice scheda: BS140-00014

Tipo scheda: S

Livello ricerca: P

### **CODICE UNIVOCO**

Codice regione: 03

Ente schedatore: R03/ Provincia di Brescia

Ente competente: S23

## **RELAZIONI**

### **STRUTTURA COMPLESSA**

Livello: 12

## **OGGETTO**

### **OGGETTO**

Definizione: stampa

Tipologia: stampa di riproduzione

Identificazione: elemento d'insieme

### **QUANTITA'**

Numero: 1

Numero stampa/matrice composita o serie: 13

Disponibilità del bene: reale

### **SOGGETTO**

Categoria generale: ritratto

Identificazione: RITRATTO DI RAFFAELLO

## **LOCALIZZAZIONE GEOGRAFICO-AMMINISTRATIVA**

### **INDICAZIONE DEL CONTENITORE FISICO**

Codice del contenitore fisico: 668

Categoria del contenitore fisico: architettura

### **LOCALIZZAZIONE GEOGRAFICO-AMMINISTRATIVA ATTUALE**

Stato: Italia

Regione: Lombardia

Provincia: BS

Nome provincia: Brescia

### **COLLOCAZIONE SPECIFICA**

Tipologia: castello, rocca

Denominazione: Rocca Bonoris

Indirizzo: Piazza Santa Maria, 36

## **CRONOLOGIA**

### **CRONOLOGIA GENERICA**

Secolo: sec. XIX

Frazione di secolo: primo quarto

### **CRONOLOGIA SPECIFICA**

Da: 1800

Validità: post

A: 1824

Validità: ante

Motivazione cronologia: analisi storica

## **DEFINIZIONE CULTURALE**

### **AUTORE [1 / 2]**

Ruolo: disegnatore

Nome di persona o ente: Comerio Agostino

Tipo intestazione: P

Dati anagrafici/Periodo di attività: 1784/ 1829

Codice scheda autore: BS140-00022

Motivazione dell'attribuzione: analisi stilistica

## **AUTORE [2 / 2]**

Ruolo: incisore

Nome di persona o ente: Todeschini Tommaso

Tipo intestazione: P

Codice scheda autore: BS140-00026

Motivazione dell'attribuzione: iscrizione

## **DATI TECNICI**

### **MATERIA E TECNICA**

Materia: bulino

### **MISURE FOGLIO**

Unità: mm

Altezza: 630

Larghezza: 480

Formato: rettangolare

Indicazioni sul soggetto: PERSONAGGI: Raffaello Sanzio

## **DATI ANALITICI**

### **ISCRIZIONI [1 / 3]**

Classe di appartenenza: didascalica

Lingua: italiano

Tecnica di scrittura: a incisione

Tipo di caratteri: lettere capitali

Posizione: sotto il ritratto

Trascrizione: RAFFAELLE

### **ISCRIZIONI [2 / 3]**

Classe di appartenenza: indicazione di responsabilità

Lingua: italiano

Tecnica di scrittura: a incisione

Tipo di caratteri: corsivo

Posizione: in basso a sinistra

Trascrizione: AUG. COMERIO DISEGNO'

### **ISCRIZIONI [3 / 3]**

Classe di appartenenza: indicazione di responsabilità

Lingua: italiano

Tecnica di scrittura: a incisione

Tipo di caratteri: corsivo

Posizione: in basso a destra

Trascrizione: TOMASO TODESCHINI INC.

## **CONSERVAZIONE**

### **STATO DI CONSERVAZIONE**

Data: 27/09/2006

Stato di conservazione: discreto

Indicazioni specifiche: La stampa presenta uno strappo nell'angolo superiore sinistro

Fonte: dati verificati in sopralluogo

## **CONDIZIONE GIURIDICA E VINCOLI**

### **CONDIZIONE GIURIDICA**

Indicazione generica: proprietà Ente pubblico territoriale

## **FONTI E DOCUMENTI DI RIFERIMENTO**

### **DOCUMENTAZIONE FOTOGRAFICA**

Codice univoco della risorsa: SC\_S\_BS140-00014\_IMG-0000073487

Genere: documentazione allegata

Tipo: immagine digitale

Codice identificativo: BS140\_1122

Nome del file originale: BS140\_1122.tif

## **COMPILAZIONE**

### **COMPILAZIONE**

Anno di redazione: 2006

Ente compilatore: Provincia di Brescia

Nome: Pernis, M.

Funzionario responsabile: Bianchi, E.