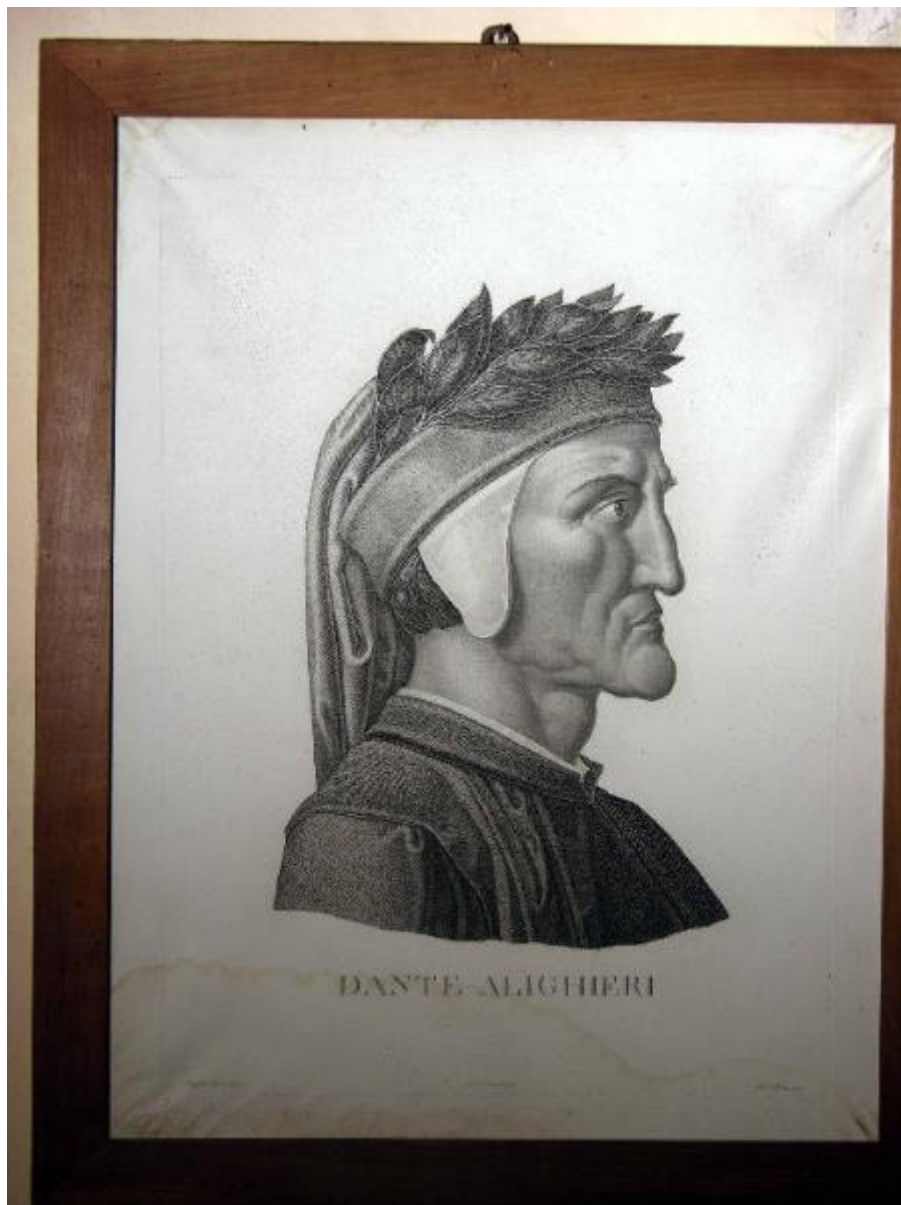


RITRATTO DI DANTE ALIGHIERI

Comerio Agostino; Maina Giacinto



Link risorsa: <https://www.lombardiabeniculturali.it/stampe/schede/BS140-00015/>

Scheda SIRBeC: <https://www.lombardiabeniculturali.it/stampe/schede-complete/BS140-00015/>

CODICI

Unità operativa: BS140

Numero scheda: 15

Codice scheda: BS140-00015

Tipo scheda: S

Livello ricerca: P

CODICE UNIVOCO

Codice regione: 03

Ente schedatore: R03/ Provincia di Brescia

Ente competente: S23

RELAZIONI

STRUTTURA COMPLESSA

Livello: 13

OGGETTO

OGGETTO

Definizione: stampa

Tipologia: stampa di riproduzione

Identificazione: elemento d'insieme

QUANTITA'

Numero: 1

Numero stampa/matrice composita o serie: 13

Disponibilità del bene: reale

SOGGETTO

Categoria generale: ritratto

Identificazione: RITRATTO DI DANTE ALIGHIERI

LOCALIZZAZIONE GEOGRAFICO-AMMINISTRATIVA

INDICAZIONE DEL CONTENITORE FISICO

Codice del contenitore fisico: 668

Categoria del contenitore fisico: architettura

LOCALIZZAZIONE GEOGRAFICO-AMMINISTRATIVA ATTUALE

Stato: Italia

Regione: Lombardia

Provincia: BS

Nome provincia: Brescia

COLLOCAZIONE SPECIFICA

Tipologia: castello, rocca

Denominazione: Rocca Bonoris

Indirizzo: Piazza Santa Maria, 36

CRONOLOGIA

CRONOLOGIA GENERICA

Secolo: sec. XIX

Frazione di secolo: primo quarto

CRONOLOGIA SPECIFICA

Da: 1800

Validità: post

A: 1824

Validità: ante

Motivazione cronologia: analisi storica

DEFINIZIONE CULTURALE

AUTORE [1 / 2]

Ruolo: disegnatore

Nome di persona o ente: Comerio Agostino

Tipo intestazione: P

Dati anagrafici/Periodo di attività: 1784/ 1829

Codice scheda autore: BS140-00022

Motivazione dell'attribuzione: analisi stilistica

AUTORE [2 / 2]

Ruolo: incisore

Nome di persona o ente: Maina Giacinto

Tipo intestazione: P

Dati anagrafici/Periodo di attività: 1775 ca./ 1850 ca

Codice scheda autore: BS140-00023

Motivazione dell'attribuzione: iscrizione

DATI TECNICI

MATERIA E TECNICA

Materia: bulino

MISURE FOGLIO

Unità: mm

Altezza: 630

Larghezza: 480

Formato: rettangolare

Indicazioni sul soggetto: PERSONAGGI: Dante Alighieri

DATI ANALITICI

ISCRIZIONI [1 / 4]

Classe di appartenenza: didascalica

Lingua: italiano

Tecnica di scrittura: a incisione

Tipo di caratteri: lettere capitali

Posizione: sotto il ritratto

Trascrizione: DANTE ALIGHIERI

ISCRIZIONI [2 / 4]

Classe di appartenenza: indicazione di responsabilità

Lingua: italiano

Tecnica di scrittura: a incisione

Tipo di caratteri: corsivo

Posizione: in basso a sinistra

Trascrizione: RAFFAELLO SANCIO DIPINSE

ISCRIZIONI [3 / 4]

Classe di appartenenza: indicazione di responsabilità

Lingua: italiano

Tecnica di scrittura: a incisione

Tipo di caratteri: corsivo

Posizione: in basso AL CENTRO

Trascrizione: AGO.NO COMERIO DIS.

ISCRIZIONI [4 / 4]

Classe di appartenenza: indicazione di responsabilità

Lingua: italiano

Tecnica di scrittura: a incisione

Tipo di caratteri: corsivo

Posizione: in basso a destra

Trascrizione: GIACINTO MAINA INC.SE

CONSERVAZIONE

STATO DI CONSERVAZIONE

Data: 27/09/2006

Stato di conservazione: discreto

Fonte: dati verificati in sopralluogo

CONDIZIONE GIURIDICA E VINCOLI

CONDIZIONE GIURIDICA

Indicazione generica: proprietà Ente pubblico territoriale

FONTI E DOCUMENTI DI RIFERIMENTO

DOCUMENTAZIONE FOTOGRAFICA

Codice univoco della risorsa: SC_S_BS140-00015_IMG-0000073488

Genere: documentazione allegata

Tipo: immagine digitale

Codice identificativo: BS140_1128

Nome del file originale: BS140_1128.tif

COMPILAZIONE

COMPILAZIONE

Anno di redazione: 2006

Ente compilatore: Provincia di Brescia

Nome: Pernis, M.

Funzionario responsabile: Bianchi, E.