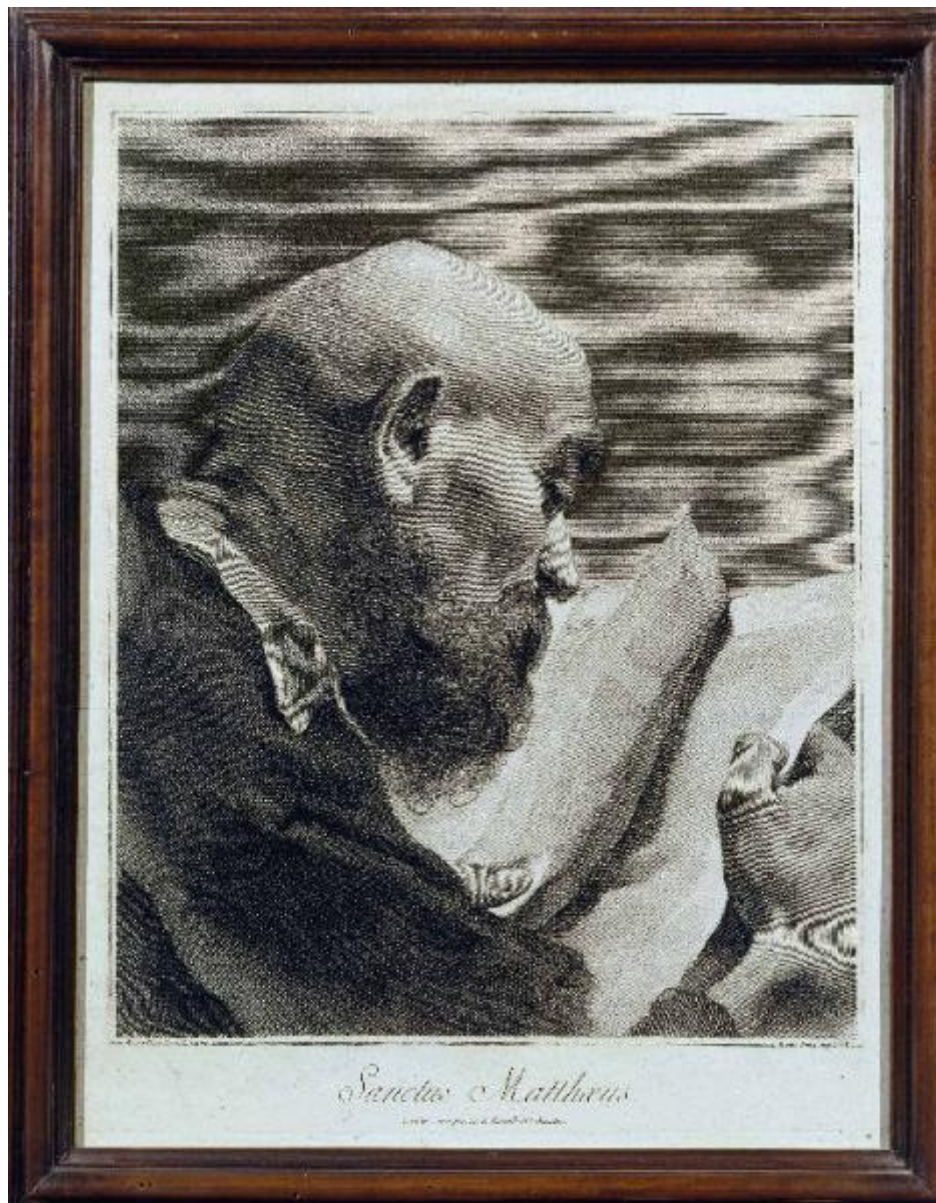


## Serie dei Dodici Apostoli con il Padre Eterno, Cristo, Maria Vergine e San Paolo

Pitteri, Marco Alvise; Piazzetta, Giovanni Battista



Link risorsa: <https://www.lombardiabeniculturali.it/stampe/schede/BS370-00008/>

Scheda SIRBeC: <https://www.lombardiabeniculturali.it/stampe/schede-complete/BS370-00008/>

## CODICI

Unità operativa: BS370

Numero scheda: 8

Codice scheda: BS370-00008

Tipo scheda: S

Livello ricerca: C

### CODICE UNIVOCO

Codice regione: 03

Numero catalogo generale: 02146675

Ente schedatore: R03/ Fondazione Civiltà Bresciana

Ente competente: S23

## RELAZIONI

### STRUTTURA COMPLESSA

Livello: 8

Codice IDK della scheda madre: COL-LMD30-0000001

### RELAZIONI CON ALTRI BENI

Tipo relazione: è compreso

Tipo scheda: COL

## OGGETTO

### OGGETTO

Definizione: stampa

Tipologia: stampa di traduzione

Identificazione: elemento d'insieme

### QUANTITA'

Numero: 1

Disponibilità del bene: reale

### SOGGETTO

Categoria generale: sacro

Identificazione: San Matteo

Titolo: Serie dei Dodici Apostoli con San Paolo, Maria Vergine, Gesù Cristo e il Padre Eterno

Titolo proprio: Sanctus Matthaesus

Tipo titolo: dalla stampa

Titolo della serie di appartenenza: Serie dei Dodici Apostoli con il Padre Eterno, Cristo, Maria Vergine e San Paolo

## **LOCALIZZAZIONE GEOGRAFICO-AMMINISTRATIVA**

### **INDICAZIONE DEL CONTENITORE FISICO**

Codice del contenitore fisico: 27320

Categoria del contenitore fisico: architettura

### **LOCALIZZAZIONE GEOGRAFICO-AMMINISTRATIVA ATTUALE**

Stato: Italia

Regione: Lombardia

Provincia: BS

Nome provincia: Brescia

Codice ISTAT comune: 017113

Comune: Montichiari

### **COLLOCAZIONE SPECIFICA**

Tipologia: palazzo

Qualificazione: comunale

Denominazione: Palazzo Tabarino

Indirizzo: Piazza Teatro, 23

Denominazione struttura conservativa - livello 1: Sistema Museale MontichiariMusei

Denominazione struttura conservativa - livello 2: Museo Lechi

Tipologia struttura conservativa: museo

Collocazione originaria: NO

### **ACCESSIBILITA' DEL BENE**

Accessibilità: SI

## **ALTRE LOCALIZZAZIONI GEOGRAFICO-AMMINISTRATIVE**

Tipo di localizzazione: luogo di provenienza/collocazione precedente

## LOCALIZZAZIONE GEOGRAFICO-AMMINISTRATIVA

Continente: Europa

Stato: Italia

Regione: Piemonte

Provincia: AL

Comune: Acqui Terme

## COLLOCAZIONE SPECIFICA

Tipologia: villa

Qualificazione: privata

Denominazione: Villa del Quartino

Denominazione struttura conservativa - livello 1: Collezione privata eredi della marchesa Costanza Scati Grimaldi

## DATA

Data uscita: 1982

## DATI PATRIMONIALI E COLLEZIONI

### INVENTARIO [1 / 3]

Numero: H23

### INVENTARIO [2 / 3]

Numero: Disegni e stampe n. 105

### INVENTARIO [3 / 3]

Denominazione: Inventario Museo Lechi Montichiari

Data: 2011

Numero: MLM105

Transcodifica del numero di inventario: MLM105

### COLLEZIONI [1 / 2]

Denominazione: Collezione privata marchesa Costanza Scati Grimaldi

Nome del collezionista: Scati Grimaldi, Costanza

Data uscita del bene nella collezione: 1982

### COLLEZIONI [2 / 2]

Denominazione: Collezione privata Luigi Lechi

Nome del collezionista: Lechi, Luigi

Data ingresso del bene nella collezione: 1982

Data uscita del bene nella collezione: 2010/ 12/ 20-21

Specifiche e note: L'opera proviene dalla Collezione privata degli eredi Scati Grimaldi di Acqui (Alessandria).

## LOCALIZZAZIONE CATASTALE

### LOCALIZZAZIONE CATASTALE

## RAPPORTO

### RAPPORTO BENE FINALE/ORIGINALE

Stadio bene in esame: derivazione

Autore bene finale/originale: Piazzetta, Giambattista

## CRONOLOGIA

### CRONOLOGIA GENERICA

Secolo: sec. XVIII

Frazione di secolo: secondo quarto

### CRONOLOGIA SPECIFICA

Da: 1742

Validità: ca.

A: 1742

Validità: ca.

Specifica: Cronologia attribuita nei progetti di catalogazione del 2005 e del 2013-2014

Motivazione cronologia: documentazione

## DEFINIZIONE CULTURALE

### AUTORE [1 / 2]

Ruolo: incisore

Nome di persona o ente: Pitteri, Marco Alvise

Tipo intestazione: P

Dati anagrafici/Periodo di attività: 1702/ 1786

Codice scheda autore: RL010-01779

Specifiche: Attribuzione relativa ai progetti di catalogazione del 2005 e del 2013-2014.

Motivazione dell'attribuzione: firma

#### **AUTORE [2 / 2]**

Ruolo: disegnatore

Nome di persona o ente: Piazzetta, Giovanni Battista

Tipo intestazione: P

Dati anagrafici/Periodo di attività: 1682/ 1754

Codice scheda autore: IC010-16910

Specifiche: Attribuzione relativa ai progetti di catalogazione del 2005 e del 2013-2014.

Motivazione dell'attribuzione: iscrizione

#### **STATO DELL' OPERA**

Stato: imprecisabile

### **DATI TECNICI**

#### **MATERIA E TECNICA**

Materia: bulino

Tecnica: puntasecca

#### **MISURE**

Parte: parte incisa

Unità: mm

Altezza: 430

Larghezza: 328

#### **MISURE FOGLIO**

Unità: mm

Altezza: 450

Larghezza: 350

Formato: rettangolare

Indicazioni sul soggetto: Personaggi: San Matteo. Attributi: (San Matteo) vangelo.

### **DATI ANALITICI**

#### **ISCRIZIONI [1 / 3]**

Classe di appartenenza: indicazione di responsabilità

Lingua: latino

Tecnica di scrittura: a incisione

Tipo di caratteri: corsivo

Posizione: in basso a sinistra

Trascrizione: IOANNES BAPTA PIAZZETTA PINXIT.

### **ISCRIZIONI [2 / 3]**

Classe di appartenenza: documentaria

Lingua: latino

Tecnica di scrittura: a incisione

Tipo di caratteri: corsivo

Posizione: in basso al centro

Trascrizione: SANCTUS MATTHAEUS/ VENETIIS CUM PRIVILEGIO EXCELLENTISS. SENATUS

### **ISCRIZIONI [3 / 3]**

Classe di appartenenza: indicazione di responsabilità

Lingua: latino

Tecnica di scrittura: a incisione

Tipo di caratteri: corsivo

Posizione: in basso a destra

Trascrizione: MARCUS PITTEI SCULPSIT IX.

Privilegi/licenze: privilegio del Senato di Venezia per dieci anni

Notizie storico-critiche

Sebbene non siano stati rintracciati fino ad ora dipinti o disegni del Piazzetta in rapporto con l'incisione, è possibile che l'originale prototipo pittorico da cui il Piazzetta ricavò il disegno poi fornito al Pitteri, sia da identificare nel dipinto su tela raffigurante un "Santo leggente", autografo piazzettesco databile entro il secondo decennio del XVIII secolo. (Notizie storico-critiche relative al progetto di catalogazione del 2005)

## **CONSERVAZIONE**

### **STATO DI CONSERVAZIONE [1 / 2]**

Data: 01/ 11/ 2005

Stato di conservazione: buono

Fonte: osservazione diretta

### **STATO DI CONSERVAZIONE [2 / 2]**

Data: 2014

Stato di conservazione: buono

Fonte: osservazione diretta

## CONDIZIONE GIURIDICA E VINCOLI

### CONDIZIONE GIURIDICA

Indicazione generica: proprietà Ente pubblico territoriale

Note: fonte: 2011/ 02/ 18, Prot. n. 4983/1.6

Indicazione specifica: Comune di Montichiari

Indirizzo: Piazza Municipio, 1 - 25018 Montichiari (BS)

### ACQUISIZIONE

Tipo acquisizione: donazione

Nome: Lechi, Luigi

Data acquisizione: 2005

Luogo acquisizione: Lombardia/ BS/ Montichiari

Note: fonte: 2005/ 05/ 27, Delibera di Consiglio n. 131

### PROVVEDIMENTI DI TUTELA

Tipo provvedimento: D.M. 19.10.2004

Estremi provvedimento: 2004/10/19

Data notificazione: 2004/12/13

## FONTI E DOCUMENTI DI RIFERIMENTO

### DOCUMENTAZIONE FOTOGRAFICA

Codice univoco della risorsa: SC\_S\_BS370-00008\_IMG-0000035997

Genere: documentazione allegata

Tipo: fotografia colore

Codice identificativo: H23

Collocazione del file nell'archivio locale: D:\imm. Lechi jpg BASSA

Nome del file originale: H23.jpg

### FONTI E DOCUMENTI

Tipo: decreto

Denominazione: Senato Terra



Data: 7/09/1742

Foglio Carta: filza 1961

Nome dell'archivio: Archivio di Stato di Venezia

**BIBLIOGRAFIA [1 / 5]**

Genere: bibliografia di confronto

Autore: Disegni veneti

Titolo libro o rivista: Disegni veneti della collezione Lugt

Luogo di edizione: Vicenza

Anno di edizione: 1981

Codice scheda bibliografia: BS370-00092

V., pp., nn.: pp. XVII, 65, 66

V., tavv., figg.: t. 75

**BIBLIOGRAFIA [2 / 5]**

Genere: bibliografia di confronto

Autore: Mariuz, A.

Titolo libro o rivista: L'opera completa del Piazzetta

Luogo di edizione: Milano

Anno di edizione: 1982

Codice scheda bibliografia: BS370-00087

V., pp., nn.: pp. 76 n. 7, 113 n. 178, n. A88

**BIBLIOGRAFIA [3 / 5]**

Genere: bibliografia di confronto

Autore: Knox, G.

Titolo libro o rivista: Piazzetta. A tercentenary Exhibition of Drawings, Prints, and Books

Luogo di edizione: Washington

Anno di edizione: 1983

Codice scheda bibliografia: BS370-00085

V., pp., nn.: p. 144

**BIBLIOGRAFIA [4 / 5]**

Genere: bibliografia specifica

Autore: Dorigato, A.

Titolo libro o rivista: Giambattista Piazzetta. Il suo tempo, la sua scuola

Titolo contributo: Giambattista Piazzetta e l'incisione veneziana del Settecento

Luogo di edizione: Venezia

Anno di edizione: 1983

Codice scheda bibliografia: BS370-00097

V., pp., nn.: p. 180 n. 78

### **BIBLIOGRAFIA [5 / 5]**

Genere: bibliografia specifica

Autore: eredità Piazzetta

Titolo libro o rivista: L'eredità del Piazzetta: volti e figure nell'incisione del Settecento

Luogo di edizione: Venezia

Anno di edizione: 1996

Codice scheda bibliografia: BS370-00084

V., pp., nn.: p. 19 n. 19

## **COMPILAZIONE**

### **COMPILAZIONE**

Anno di redazione: 2005

Ente compilatore: Fondazione Civiltà Bresciana

Nome: D'Attoma, Barbara

Funzionario responsabile: Anelli, Luciano

### **AGGIORNAMENTO-REVISIONE**

Anno di aggiornamento/revisione: 2014

Nome: Boletti, Elisa

Ente compilatore: Sistema Museale MontichiariMusei

Funzionario responsabile: Pezzoli, Gianpietro

Referente scientifico: Boifava, Paolo