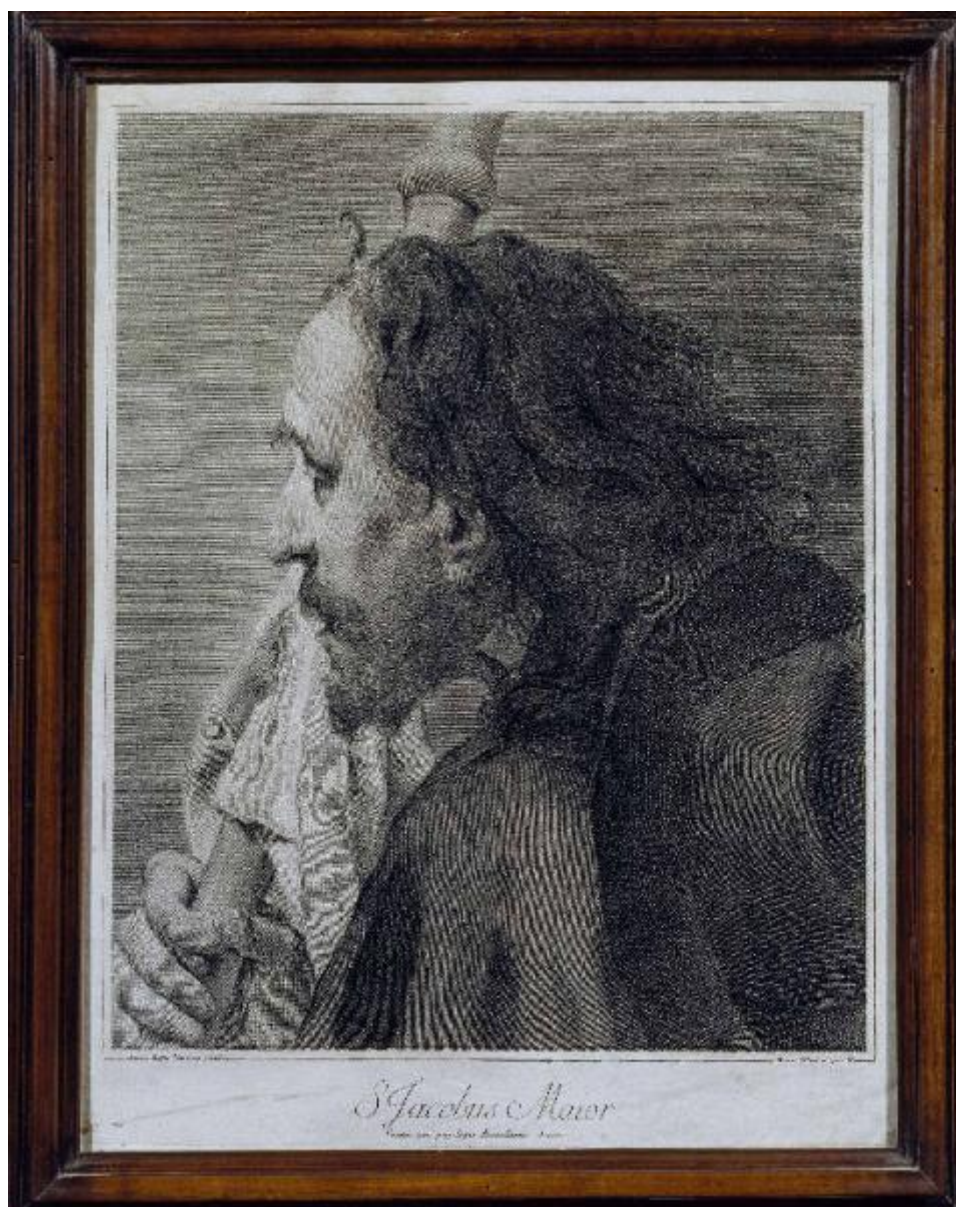


Serie dei Dodici Apostoli con il Padre Eterno, Cristo, Maria Vergine e San Paolo

Pitteri, Marco Alvise; Piazzetta, Giovanni Battista



Link risorsa: <https://www.lombardiabeniculturali.it/stampe/schede/BS370-00012/>

Scheda SIRBeC: <https://www.lombardiabeniculturali.it/stampe/schede-complete/BS370-00012/>

CODICI

Unità operativa: BS370

Numero scheda: 12

Codice scheda: BS370-00012

Tipo scheda: S

Livello ricerca: C

CODICE UNIVOCO

Codice regione: 03

Numero catalogo generale: 02146675

Ente schedatore: R03/ Fondazione Civiltà Bresciana

Ente competente: S23

RELAZIONI

STRUTTURA COMPLESSA

Livello: 12

Codice IDK della scheda madre: COL-LMD30-0000001

RELAZIONI CON ALTRI BENI

Tipo relazione: è compreso

Tipo scheda: COL

OGGETTO

OGGETTO

Definizione: stampa

Tipologia: stampa di traduzione

Identificazione: elemento d'insieme

QUANTITA'

Numero: 1

Disponibilità del bene: reale

SOGGETTO

Categoria generale: sacro

Identificazione: San Giacomo Maggiore

Titolo: Serie dei Dodici Apostoli con San Paolo, Maria Vergine, Gesù Cristo e il Padre Eterno

Titolo proprio: Sanctus Jacobus Maior

Tipo titolo: dalla stampa

Titolo della serie di appartenenza: Serie dei Dodici Apostoli con il Padre Eterno, Cristo, Maria Vergine e San Paolo

LOCALIZZAZIONE GEOGRAFICO-AMMINISTRATIVA

INDICAZIONE DEL CONTENITORE FISICO

Codice del contenitore fisico: 27320

Categoria del contenitore fisico: architettura

LOCALIZZAZIONE GEOGRAFICO-AMMINISTRATIVA ATTUALE

Stato: Italia

Regione: Lombardia

Provincia: BS

Nome provincia: Brescia

Codice ISTAT comune: 017113

Comune: Montichiari

COLLOCAZIONE SPECIFICA

Tipologia: palazzo

Qualificazione: comunale

Denominazione: Palazzo Tabarino

Indirizzo: Piazza Teatro, 23

Denominazione struttura conservativa - livello 1: Sistema Museale MontichiariMusei

Denominazione struttura conservativa - livello 2: Museo Lechi

Tipologia struttura conservativa: museo

Collocazione originaria: NO

ACCESSIBILITA' DEL BENE

Accessibilità: SI

ALTRE LOCALIZZAZIONI GEOGRAFICO-AMMINISTRATIVE

Tipo di localizzazione: luogo di provenienza/collocazione precedente

LOCALIZZAZIONE GEOGRAFICO-AMMINISTRATIVA

Continente: Europa

Stato: Italia

Regione: Piemonte

Provincia: AL

Comune: Acqui Terme

COLLOCAZIONE SPECIFICA

Tipologia: villa

Qualificazione: privata

Denominazione: Villa del Quartino

Denominazione struttura conservativa - livello 1: Collezione privata eredi della marchesa Costanza Scati Grimaldi

DATA

Data uscita: 1982

DATI PATRIMONIALI E COLLEZIONI

INVENTARIO [1 / 3]

Numero: H27

INVENTARIO [2 / 3]

Numero: Disegni e stampe n. 111

INVENTARIO [3 / 3]

Denominazione: Inventario Museo Lechi Montichiari

Data: 2011

Numero: MLM111

Transcodifica del numero di inventario: MLM111

COLLEZIONI [1 / 2]

Denominazione: Collezione privata marchesa Costanza Scati Grimaldi

Nome del collezionista: Scati Grimaldi, Costanza

Data uscita del bene nella collezione: 1982

COLLEZIONI [2 / 2]

Denominazione: Collezione privata Luigi Lechi

Nome del collezionista: Lechi, Luigi

Data ingresso del bene nella collezione: 1982

Data uscita del bene nella collezione: 2010/ 12/ 20-21

Specifiche e note: L'opera proviene dalla Collezione privata degli eredi Scati Grimaldi di Acqui (Alessandria).

LOCALIZZAZIONE CATASTALE

LOCALIZZAZIONE CATASTALE

RAPPORTO

RAPPORTO BENE FINALE/ORIGINALE

Stadio bene in esame: derivazione

Bene finale/originale: disegno

Soggetto bene finale/originale: San Giacomo Maggiore

Autore bene finale/originale: Piazzetta, Giambattista

Datazione bene finale/originale: 1738/ 1742

Collocazione bene finale/originale: New York/ Collezione privata

Collocazione precedente: Rudolf J. Heinemann

CRONOLOGIA

CRONOLOGIA GENERICA

Secolo: sec. XVIII

Frazione di secolo: secondo quarto

CRONOLOGIA SPECIFICA

Da: 1742

Validità: ca.

A: 1742

Validità: ca.

Specifica: Cronologia attribuita nei progetti di catalogazione del 2005 e del 2013-2014

Motivazione cronologia: documentazione

DEFINIZIONE CULTURALE

AUTORE [1 / 2]

Ruolo: incisore

Nome di persona o ente: Pitteri, Marco Alvisè

Tipo intestazione: P

Dati anagrafici/Periodo di attività: 1702/ 1786

Codice scheda autore: RL010-01779

Specifiche: Attribuzione relativa ai progetti di catalogazione del 2005 e del 2013-2014.

Motivazione dell'attribuzione: firma

AUTORE [2 / 2]

Ruolo: disegnatore

Nome di persona o ente: Piazzetta, Giovanni Battista

Tipo intestazione: P

Dati anagrafici/Periodo di attività: 1682/ 1754

Codice scheda autore: IC010-16910

Specifiche: Attribuzione relativa ai progetti di catalogazione del 2005 e del 2013-2014.

Motivazione dell'attribuzione: iscrizione

STATO DELL' OPERA

Stato: imprecisabile

DATI TECNICI

MATERIA E TECNICA

Materia: bulino

Tecnica: puntasecca

MISURE

Parte: parte incisa

Unità: mm

Altezza: 430

Larghezza: 328

MISURE FOGLIO

Unità: mm

Altezza: 450

Larghezza: 350

Formato: rettangolare

Indicazioni sul soggetto

Personaggi: San Giacomo Maggiore. Attributi: (San Giacomo Maggiore) bordone. Attributi: (San Giacomo Maggiore) cappello a larga falda.

DATI ANALITICI

ISCRIZIONI [1 / 3]

Classe di appartenenza: indicazione di responsabilità

Lingua: latino

Tecnica di scrittura: a incisione

Tipo di caratteri: corsivo

Posizione: in basso a sinistra

Trascrizione: IOANNES BAPTA. PIAZZETTA PINXIT.

ISCRIZIONI [2 / 3]

Classe di appartenenza: documentaria

Lingua: latino

Tecnica di scrittura: a incisione

Tipo di caratteri: corsivo

Posizione: in basso al centro

Trascrizione: SANCTUS JACOBUS MAIOR./ VENETIIS CUM PRIVILEGIO EXCELLENTISS. SENATUS

ISCRIZIONI [3 / 3]

Classe di appartenenza: indicazione di responsabilità

Lingua: latino

Tecnica di scrittura: a incisione

Tipo di caratteri: corsivo

Posizione: in basso a destra

Trascrizione: MARCUS PITTERI SCULPSIT. III

Privilegi/licenze: privilegio del Senato di Venezia per dieci anni

CONSERVAZIONE

STATO DI CONSERVAZIONE [1 / 2]

Data: 01/ 11/ 2005

Stato di conservazione: buono

Fonte: osservazione diretta

STATO DI CONSERVAZIONE [2 / 2]

Data: 2014

Stato di conservazione: buono

Fonte: osservazione diretta

CONDIZIONE GIURIDICA E VINCOLI

CONDIZIONE GIURIDICA

Indicazione generica: proprietà Ente pubblico territoriale

Note: fonte: 2011/ 02/ 18, Prot. n. 4983/1.6

Indicazione specifica: Comune di Montichiari

Indirizzo: Piazza Municipio, 1 - 25018 Montichiari (BS)

ACQUISIZIONE

Tipo acquisizione: donazione

Nome: Lechi, Luigi

Data acquisizione: 2005

Luogo acquisizione: Lombardia/ BS/ Montichiari

Note: fonte: 2005/ 05/ 27, Delibera di Consiglio n. 131

PROVVEDIMENTI DI TUTELA

Tipo provvedimento: D.M. 19.10.2004

Estremi provvedimento: 2004/10/19

Data notificazione: 2004/12/13

FONTI E DOCUMENTI DI RIFERIMENTO

DOCUMENTAZIONE FOTOGRAFICA

Codice univoco della risorsa: SC_S_BS370-00012_IMG-0000036198

Genere: documentazione allegata

Tipo: fotografia colore

Codice identificativo: H27

Collocazione del file nell'archivio locale: D:\imm. Lechi jpg BASSA

Nome del file originale: H27.jpg

FONTI E DOCUMENTI

Tipo: decreto

Denominazione: Senato Terra

Data: 7/09/1742

Foglio Carta: filza 1961

Nome dell'archivio: Archivio di Stato di Venezia

BIBLIOGRAFIA [1 / 5]

Genere: bibliografia di confronto

Autore: Bettagno, A./ Knox, G.

Titolo libro o rivista: G. B. Piazzetta: disegni, incisioni, libri, manoscritti

Luogo di edizione: Vicenza

Anno di edizione: [1983]

Codice scheda bibliografia: BS370-00086

V., pp., nn.: p. 37 n. 62

BIBLIOGRAFIA [2 / 5]

Genere: bibliografia di confronto

Autore: Mariuz, A.

Titolo libro o rivista: L'opera completa del Piazzetta

Luogo di edizione: Milano

Anno di edizione: 1982

Codice scheda bibliografia: BS370-00087

V., pp., nn.: p. 113 n. 172

BIBLIOGRAFIA [3 / 5]

Genere: bibliografia di confronto

Autore: Knox, G.

Titolo libro o rivista: Piazzetta. A tercentenary Exhibition of Drawings, Prints, and Books

Luogo di edizione: Washington

Anno di edizione: 1983

Codice scheda bibliografia: BS370-00085

V., pp., nn.: pp. 142 n. 57, 143 n. 58, 144 n. 59

V., tavv., figg.: f. s.n.

BIBLIOGRAFIA [4 / 5]

Genere: bibliografia specifica

Autore: Dorigato, A.

Titolo libro o rivista: Giambattista Piazzetta. Il suo tempo, la sua scuola

Titolo contributo: Giambattista Piazzetta e l'incisione veneziana del Settecento

Luogo di edizione: Venezia

Anno di edizione: 1983

Codice scheda bibliografia: BS370-00097

V., pp., nn.: p. 178 n. 78

BIBLIOGRAFIA [5 / 5]

Genere: bibliografia specifica

Autore: eredità Piazzetta

Titolo libro o rivista: L'eredità del Piazzetta: volti e figure nell'incisione del Settecento

Luogo di edizione: Venezia

Anno di edizione: 1996

Codice scheda bibliografia: BS370-00084

V., pp., nn.: p. 13 n. 13

COMPILAZIONE

COMPILAZIONE

Anno di redazione: 2005

Ente compilatore: Fondazione Civiltà Bresciana

Nome: D'Attoma, Barbara

Funzionario responsabile: Anelli, Luciano

AGGIORNAMENTO-REVISIONE

Anno di aggiornamento/revisione: 2014

Nome: Boletti, Elisa

Ente compilatore: Sistema Museale MontichiariMusei

Funzionario responsabile: Pezzoli, Gianpietro

Referente scientifico: Boifava, Paolo