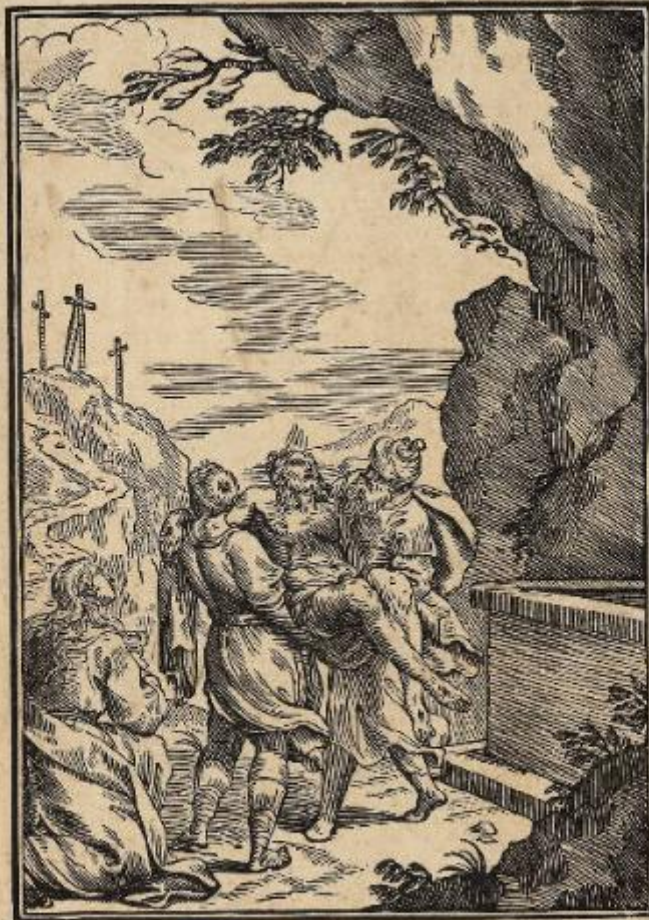


# Via crucis

Fratuzzi Antonio



Stazione decimaquarta.

Link risorsa: <https://www.lombardiabenculturali.it/stampe/schede/C0060-00022/>

Scheda SIRBeC: <https://www.lombardiabenculturali.it/stampe/schede-complete/C0060-00022/>

## CODICI

Unità operativa: C0060

Numero scheda: 22

Codice scheda: C0060-00022

Tipo scheda: S

Livello ricerca: P

## CODICE UNIVOCO

Codice regione: 03

Numero catalogo generale: 00621589

Ente schedatore: R03/ Accademia Carrara

Ente competente: S27

## RELAZIONI

### STRUTTURA COMPLESSA

Livello: 14

Codice IDK della scheda madre: C0060-00509

## OGGETTO

### OGGETTO

Definizione: stampa

Identificazione: elemento d'insieme

### QUANTITA'

Numero d'ordine: 14

Disponibilità del bene: reale

### SOGGETTO

Categoria generale: sacro

Identificazione: Stazione XIV: Gesù depresso nel sepolcro

Titolo della serie di appartenenza: Via crucis

## LOCALIZZAZIONE GEOGRAFICO-AMMINISTRATIVA

### **INDICAZIONE DEL CONTENITORE FISICO**

Codice del contenitore fisico: 24771

Categoria del contenitore fisico: architettura

### **LOCALIZZAZIONE GEOGRAFICO-AMMINISTRATIVA ATTUALE**

Stato: Italia

Regione: Lombardia

Provincia: BG

Nome provincia: Bergamo

Codice ISTAT comune: 016024

Comune: Bergamo

### **COLLOCAZIONE SPECIFICA**

Tipologia: museo

Denominazione: Accademia Carrara

Indirizzo: Piazza Giacomo Carrara

Denominazione struttura conservativa - livello 1: Accademia Carrara

Denominazione struttura conservativa - livello 2: Gabinetto Disegni e Stampe

Tipologia struttura conservativa: museo

Collocazione originaria: SC

Altra denominazione [1 / 4]: Palazzo del Conte G. Carrara

Altra denominazione [2 / 4]: Palazzo del Conte G. Carrara

Altra denominazione [3 / 4]: Pinacoteca Carrara

Altra denominazione [4 / 4]: Pinacoteca Carrara

### **ALTRE LOCALIZZAZIONI GEOGRAFICO-AMMINISTRATIVE**

Tipo di localizzazione: luogo di provenienza

### **LOCALIZZAZIONE GEOGRAFICO-AMMINISTRATIVA**

Continente: Europa

Stato: Italia

Regione: Lombardia

Provincia: BG

Comune: Bergamo

## COLLOCAZIONE SPECIFICA

Tipologia: palazzo

Qualificazione: privato

Denominazione: Palazzo Carrara

Denominazione struttura conservativa - livello 1: Collezione privata Carrara Giacomo

## DATA

Data ingresso: sec. XVIII

Data uscita: 1796

## DATI PATRIMONIALI E COLLEZIONI

### INVENTARIO

Data: 2004

Numero: 00009p

## CRONOLOGIA

### CRONOLOGIA GENERICA

Secolo: sec. XVIII

Frazione di secolo: prima metà

### CRONOLOGIA SPECIFICA

Da: 1700

A: 1749

Motivazione cronologia: analisi storica

## RIFERIMENTO MATRICE

Cronologia generica matrice: sec. XVIII

Cronologia specifica matrice: 1700/ 1749

Motivazione cronologia matrice: documentazione

## DEFINIZIONE CULTURALE

### AUTORE

Ruolo: incisore

Nome di persona o ente: Frattazzi Antonio

Tipo intestazione: P

Dati anagrafici/Periodo di attività: notizie sec. XVIII prima metà

Codice scheda autore: C0060-00010

Motivazione dell'attribuzione: nota manoscritta sulla copertina della serie

## DATI TECNICI

### MATERIA E TECNICA

Materia: silografia

### MISURE [1 / 2]

Parte: matrice

Unità: mm

Altezza: 251

Larghezza: 177

### MISURE [2 / 2]

Parte: Parte figurata

Unità: mm

Altezza: 244

Larghezza: 170

### MISURE FOGLIO

Unità: mm

Altezza: 315

Larghezza: 221

Filigrana: assente

Codifica Iconclass

37 D 43 1(14) (Bibbia. Nuovo Testamento. Passione di Cristo. Dal palazzo di Pilato al Golgota: la processione verso il Calvario. Stazioni della Via Crucis. Le 14 stazioni francescane della Via Crucis. Stazione 14)

Indicazioni sul soggetto

Personaggi: Cristo; Madonna; Giuseppe d'Arimatea. Figure: figura maschile. Paesaggio. Oggetti: croci; scala. Sculture: sepolcro.

## DATI ANALITICI

### ISCRIZIONI

Classe di appartenenza: didascalica

Tecnica di scrittura: a incisione

Posizione: nel margine inferiore, al centro

Trascrizione: Stazione decimaquarta.

### **STEMMI, EMBLEMI, MARCHI**

Classe di appartenenza: timbro a inchiostro

Qualificazione: di collezione

Identificazione: Accademia Carrara - Museo

Quantità: 1

Posizione: al verso, al centro del foglio

#### **Descrizione**

timbro rettangolare con angoli tagliati e con la scritta: "ACCADEMIA CARRARA / BELLE ARTI BERGAMO / BIBLIOTECA"

#### **Notizie storico-critiche**

Questa stampa fa parte di una serie di 14 fogli raffiguranti le 14 stazioni della Via Crucis. I fogli sono rilegati a fascicolo entro una copertina in cartoncino. Sul piatto anteriore di tale copertina si registra quanto segue:

- in alto a sinistra, a matita, è scritto: "9";
- in alto al centro, si trova un timbro circolare con un'iscrizione lungo il perimetro esterno non leggibile ed un'iscrizione al centro: "ACCEDEMIA/ DI/ BELLE ARTI";
- al centro, a matita e in corsivo, è scritto: "Fratuzzi Antonio di Parma";
- in basso a destra si trovano due etichette: una rettangolare con la scritta: "COM. BERGAMO/ ACCADEMIA CARRARA/ Stampe/ N° 0009"; la seconda è rettangolare con angoli smussati e con cornice blu, con manoscritto: "9".

## **CONSERVAZIONE**

### **STATO DI CONSERVAZIONE**

Data: 2004

Stato di conservazione: discreto

Indicazioni specifiche: Foxing.

Fonte: osservazione diretta

## **CONDIZIONE GIURIDICA E VINCOLI**

### **CONDIZIONE GIURIDICA**

Indicazione generica: proprietà Ente pubblico territoriale

Indicazione specifica: Comune di Bergamo

Indirizzo: Via Matteotti, 27 - 24122 Bergamo

### **ACQUISIZIONE**

Tipo acquisizione: immissione nella proprietà

Nome: Commissaria dell'Accademia Carrara

Data acquisizione: 1958

Luogo acquisizione: BG/ Bergamo/ Municipio

Note: fonte: Immissione del Comune di Bergamo nella titolarità ... Bergamo 1958, p. 47 n. 9

## FONTI E DOCUMENTI DI RIFERIMENTO

### DOCUMENTAZIONE FOTOGRAFICA [1 / 2]

Genere: documentazione esistente

Tipo: fotografia b/n

Codice identificativo: 9/p

Note: riproduzione completa

### DOCUMENTAZIONE FOTOGRAFICA [2 / 2]

Codice univoco della risorsa: SC\_S\_C0060-00022\_IMG-0000135868

Genere: documentazione allegata

Tipo: fotografia digitale

Codice identificativo: STP00009\_14

Note: riproduzione completa

Nome del file originale: STP00009\_14.jpg

### BIBLIOGRAFIA

Genere: bibliografia specifica

Autore: Comune di Bergamo

Titolo libro o rivista: Immissione del Comune di Bergamo nella titolarità della Accademia Carrara

Luogo di edizione: Bergamo

Anno di edizione: 1958

Codice scheda bibliografia: C0060-00001

V., pp., nn.: p. 47 n. 9

## COMPILAZIONE

### COMPILAZIONE

Anno di redazione: 2002

Ente compilatore: Accademia Carrara

Nome [1 / 2]: Rossi, Francesco

Nome [2 / 2]: D'Adda, Roberta

Funzionario responsabile: Valagussa, Giovanni

**AGGIORNAMENTO-REVISIONE**

Anno di aggiornamento/revisione: 2004

Nome: Scorsetti, Monica