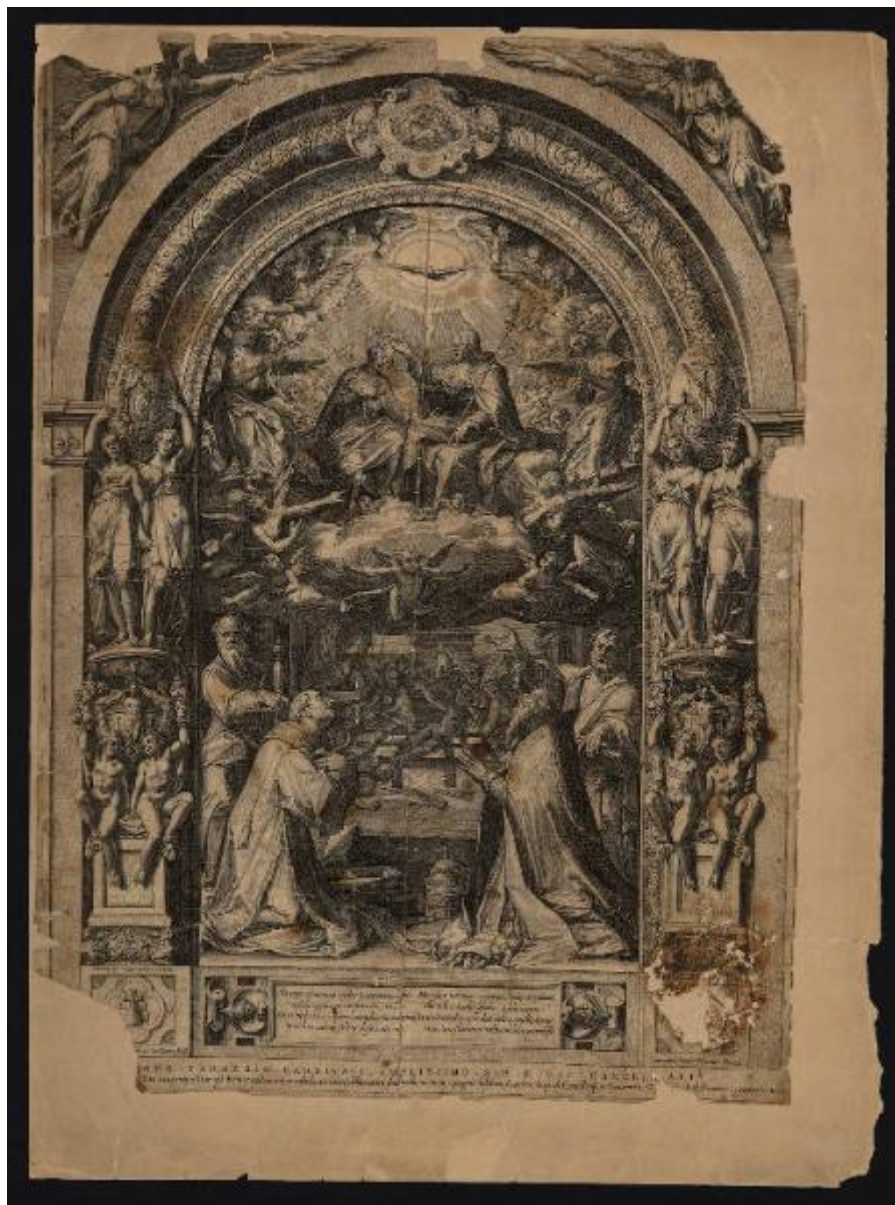


L'Incoronazione della Vergine e il martirio di San Lorenzo con i Santi Paolo, Lorenzo, Pietro e Dàmaso

Cort Cornelis; Zuccari Federico



Link risorsa: <https://www.lombardiabeniculturali.it/stampe/schede/C0060-00053/>

Scheda SIRBeC: <https://www.lombardiabeniculturali.it/stampe/schede-complete/C0060-00053/>

CODICI

Unità operativa: C0060

Numero scheda: 53

Codice scheda: C0060-00053

Tipo scheda: S

Livello ricerca: P

CODICE UNIVOCO

Codice regione: 03

Numero catalogo generale: 00621606

Ente schedatore: R03/ Accademia Carrara

Ente competente: S27

RELAZIONI

Relazione con schede VAL: C0180-00058

OGGETTO

OGGETTO

Definizione: stampa smarginata

Tipologia: stampa di riproduzione

Disponibilità del bene: reale

SOGGETTO

Categoria generale: sacro

Identificazione: Incoronazione di Maria Vergine e santi

Titolo: L'Incoronazione della Vergine e il martirio di San Lorenzo con i Santi Paolo, Lorenzo, Pietro e Dàmaso

Tipo titolo: da Hollstein F.W.H., Dutch & Flemish Etchings Engravings and Woodcuts ca. 1450-1700, v. V p. 54 n. 141

LOCALIZZAZIONE GEOGRAFICO-AMMINISTRATIVA

INDICAZIONE DEL CONTENITORE FISICO

Codice del contenitore fisico: 24771

Categoria del contenitore fisico: architettura

LOCALIZZAZIONE GEOGRAFICO-AMMINISTRATIVA ATTUALE

Stato: Italia

Regione: Lombardia

Provincia: BG

Nome provincia: Bergamo

Codice ISTAT comune: 016024

Comune: Bergamo

COLLOCAZIONE SPECIFICA

Tipologia: museo

Denominazione: Accademia Carrara

Indirizzo: Piazza Giacomo Carrara

Denominazione struttura conservativa - livello 1: Accademia Carrara

Denominazione struttura conservativa - livello 2: Gabinetto Disegni e Stampe

Tipologia struttura conservativa: museo

Collocazione originaria: SC

Altra denominazione [1 / 4]: Palazzo del Conte G. Carrara

Altra denominazione [2 / 4]: Palazzo del Conte G. Carrara

Altra denominazione [3 / 4]: Pinacoteca Carrara

Altra denominazione [4 / 4]: Pinacoteca Carrara

ALTRE LOCALIZZAZIONI GEOGRAFICO-AMMINISTRATIVE

Tipo di localizzazione: luogo di provenienza

LOCALIZZAZIONE GEOGRAFICO-AMMINISTRATIVA

Continente: Europa

Stato: Italia

Regione: Lombardia

Provincia: BG

Comune: Bergamo

COLLOCAZIONE SPECIFICA

Tipologia: palazzo

Qualificazione: privato

Denominazione: Palazzo Carrara

Denominazione struttura conservativa - livello 1: Collezione privata Carrara Giacomo

DATA

Data ingresso: sec. XVIII

Data uscita: 1796

DATI PATRIMONIALI E COLLEZIONI

INVENTARIO

Data: 1958

Numero: 00040

RAPPORTO

RAPPORTO BENE FINALE/ORIGINALE

Stadio bene in esame: derivazione

Bene finale/originale: disegno

Autore bene finale/originale: Zuccari Federico

Datazione bene finale/originale: 1576 ante

Collocazione bene finale/originale: Germania/ Brema/ KunsthalleBrema/ Kunsthalle

Inventario bene finale/originale: 1031

CRONOLOGIA

CRONOLOGIA GENERICA

Secolo: sec. XVI

CRONOLOGIA SPECIFICA

Da: 1576

A: 1576

Motivazione cronologia: data

RIFERIMENTO MATRICE

Cronologia generica matrice: sec. XVI

DEFINIZIONE CULTURALE

AUTORE [1 / 2]

Ruolo: incisore

Nome di persona o ente: Cort Cornelis

Tipo intestazione: P

Dati anagrafici/Periodo di attività: 1533/ 1578

Codice scheda autore: C0060-00024

Motivazione dell'attribuzione [1 / 2]: iscrizione

Motivazione dell'attribuzione [2 / 2]: bibliografia

AUTORE [2 / 2]

Ruolo: inventore

Nome di persona o ente: Zuccari Federico

Tipo intestazione: P

Dati anagrafici/Periodo di attività: 1540-1541/ 1609

Codice scheda autore: C0060-00045

Motivazione dell'attribuzione: iscrizione

STATO DELL' OPERA

Stato: secondo stato su quattro

Specifiche

con l'aggiunta della data "1576" e ancora con l'indirizzo del Vaccari che nel III stato sarà sostituito da quello di Regnartio Valeriano; successivamente nel magine in basso sarà aggiunto: "INV 115" (IV stato) (cfr. Sellink M./ Leeflang H. 2000)

DEDICA

Circostanza: omaggio

Fonte: iscrizione nel margine inferiore

Nome del dedicante [1 / 2]: Vaccari Lorenzo

Nome del dedicante [2 / 2]: De Cavalieri Giovanni Battista

Nome del dedicatario: Farnese Alessandro cardinale

DATI TECNICI

MATERIA E TECNICA

Materia: bulino

MISURE

Parte: Parte incisa

Unità: mm

Altezza: 595

Larghezza: 425

MISURE FOGLIO

Unità: mm

Altezza: 595

Larghezza: 425

Filigrana: non rilevabile perché la stampa è controfondata

Codifica Iconclass

93 E 79 4 : 11 H (PAOLO) : 11 H (LORENZO) : 11 H (PIETRO) : 11 H (DAMASO) (Bibbia. N. T. Da Resurrezione a Pentecoste; morte di Maria e Giuseppe. Incoronazione di Maria da parte di Cristo e S.S. : San Paolo : San Lorenzo : San Pietro : San Damaso)

Indicazioni sul soggetto

Personaggi: Madonna; Cristo; San Pietro; San Paolo; Sal Lorenzo; San Dàmaso. Allegorie-simboli: Spirito Santo; Dio. Attributi: (San Pietro): chiavi; libro. Attributi: (San Paolo) spadad; libro. Attributi: (Sal Lorenzo) graticola. Attributi: (San Damaso): tiara; piaviale. Oggetti: corona; chiavi; libri; graticola. Armi: spada. Figure: angeli; figure maschili. Fenomeni naturali: fuoco; nuvole.

DATI ANALITICI

ISCRIZIONI [1 / 6]

Classe di appartenenza: indicazione di responsabilità

Lingua: LAT

Tecnica di scrittura: a incisione

Tipo di caratteri: lettere capitali

Posizione: nell'inciso, verso il basso a sinistra

Trascrizione: FEDERICVS ZVCCARVS INVEN.

ISCRIZIONI [2 / 6]

Classe di appartenenza: indicazione di responsabilità

Tecnica di scrittura: a incisione

Tipo di caratteri: corsivo

Posizione: nell'inciso, in basso a sinistra

Trascrizione: [...]76 / [...]m in Hollant ghem.

ISCRIZIONI [3 / 6]

Classe di appartenenza: indicazione di responsabilità

Lingua: LAT

Tecnica di scrittura: a incisione

Tipo di caratteri: corsivo

Posizione: nell'inciso, in basso a destra

Trascrizione: Laurentius Vaccarius formis Romæ

ISCRIZIONI [4 / 6]

Classe di appartenenza: di commento

Lingua: LAT

Tecnica di scrittura: a incisione

Tipo di caratteri: corsivo

Posizione: nell'inciso, in basso al centro

Trascrizione

Martyr ab immani tostus Laurentius igne. / Præsidis aspiciens ora ferocis, ait; / Das mihi, non adimis, cumulans incendia, uita', / Membra calore solent deficiente mori. / Me calor infernus uegetat, Christi vrer amore / Ille mihi inmedijs ignibus addit aquas. / Dat uitam, dat opes, dat Coelica gadia. Carne / Hæc tua flamma mihi comōda quanta ferat.

ISCRIZIONI [5 / 6]

Classe di appartenenza: documentaria

Lingua: LAT

Tecnica di scrittura: a incisione

Tipo di caratteri: lettere capitali

Posizione: nell'inciso, verso il basso a destra

Trascrizione: [...]M PRIVILEGIO [...]MI PONT.

ISCRIZIONI [6 / 6]

Classe di appartenenza: dedicatoria

Lingua: LAT

Tecnica di scrittura: a incisione

Posizione: nel margine inferiore

Trascrizione

[...]NDRO . FARNESIO . CARDINALI . AMPLISSIMO . S.R.E. VICECANCELLARI . / [...]le Diui Laurentij in Damaso Romæ uisitur; ænea tabula, accuratè delineatam similitudinem, munus propriè debitum, loannes Bap. de Cauallerijs, et Laurentius V[...] Socij obiectionis ergo, D.D.D.D.

STEMMI, EMBLEMI, MARCHI

Classe di appartenenza: arme

Qualificazione: gentilizio

Identificazione: Zuccari Federico

Quantità: 1

Posizione: nell'inciso, in basso a destra e a sinistra

Descrizione: pan di zucchero

Notizie storico-critiche

La stampa raffigura una pala d'altare centinata con la relativa cornice in stucco. Si tratta della pala che nel 1564-1565 il cardinale Alessandro Farnese commissionò a Taddeo Zuccari per l'altare maggiore della sua chiesa di S. Lorenzo in Dàmaso. Al momento della morte del pittore (1566), era stata realizzata solo la cornice in stucco; la pala venne così dipinta dal fratello Federico sulla base delle indicazioni lasciate da Taddeo. La scena

si articola in tre zone: in primo piano in basso ci sono quattro Santi, ovvero San Paolo e San Lorenzo a sinistra, San Dàmaso e San Pietro a destra. Sullo sfondo si vede il martirio di San Lorenzo e in alto l'incoronazione della Vergine e la Colomba eucaristica. Ma la stampa non deriva direttamente dalla pala, bensì da un disegno di Federico Zuccari conservato a Brema (Kunsthalle, inv. 1031) che sembra sia stato realizzato dal Cort appositamente per la riproduzione grafica: ci sono notevoli diversità fra il disegno e la pala vera e propria, e la presenza del cartiglio centrale e dei due grandi pan di zucchero ai lati dello stesso (simboli di Federico Zuccari che il Farnese avrebbe a fatica tollerato) si spiega solo pensando ad una riproduzione grafica.

CONSERVAZIONE

STATO DI CONSERVAZIONE

Data: 2005

Stato di conservazione: cattivo

Indicazioni specifiche: Lacune.

Fonte: osservazione diretta

CONDIZIONE GIURIDICA E VINCOLI

CONDIZIONE GIURIDICA

Indicazione generica: proprietà Ente pubblico territoriale

Indicazione specifica: Comune di Bergamo

Indirizzo: Via Matteotti, 27 - 24122 Bergamo

ACQUISIZIONE

Tipo acquisizione: immissione nella proprietà

Nome: Commissaria dell'Accademia Carrara

Data acquisizione: 1958

Luogo acquisizione: BG/ Bergamo/ Municipio

Note: fonte: Immissione del Comune di Bergamo nella titolarità ... Bergamo 1958, p. 47 n. 40

FONTI E DOCUMENTI DI RIFERIMENTO

DOCUMENTAZIONE FOTOGRAFICA [1 / 2]

Genere: documentazione esistente

Tipo: fotografia b/n

Codice identificativo: 40

Note: riproduzione completa

DOCUMENTAZIONE FOTOGRAFICA [2 / 2]

Codice univoco della risorsa: SC_S_C0060-00053_IMG-0000135903

Genere: documentazione allegata

Tipo: fotografia digitale

Codice identificativo: STP00040

Note: riproduzione completa

Nome del file originale: STP00040.jpg

BIBLIOGRAFIA [1 / 5]

Genere: bibliografia specifica

Autore: Comune di Bergamo

Titolo libro o rivista: Immissione del Comune di Bergamo nella titolarità della Accademia Carrara

Luogo di edizione: Bergamo

Anno di edizione: 1958

Codice scheda bibliografia: C0060-00001

V., pp., nn.: p. 47 n. 40

BIBLIOGRAFIA [2 / 5]

Genere: bibliografia specifica

Autore: Le Blanc Ch.

Titolo libro o rivista: Manuel de l'amateur d'estampes

Luogo di edizione: Paris

Anno di edizione: 1854-1888

Codice scheda bibliografia: C0060-00003

V., pp., nn.: v. II p. 53 n. 109

BIBLIOGRAFIA [3 / 5]

Genere: bibliografia specifica

Autore: Hollstein F.W.H.

Titolo libro o rivista: Dutch & Flemish Etchings Engravings and Woodcuts ca. 1450-1700

Luogo di edizione: Amsterdam

Anno di edizione: 1949-2012

Codice scheda bibliografia: C0060-00018

V., pp., nn.: v. V p. 54 n. 141

BIBLIOGRAFIA [4 / 5]

Genere: bibliografia specifica

Autore: Bierens de Haan J. C. J.

Titolo libro o rivista: L'oeuvre gravé de Cornelis Cort graveur hollandais 1533-1578

Luogo di edizione: La Haye

Anno di edizione: 1948

Codice scheda bibliografia: C0060-00011

V., pp., nn.: pp. 147-149 n. 141

BIBLIOGRAFIA [5 / 5]

Genere: bibliografia specifica

Autore: Sellink M./ Leeflang H.

Titolo libro o rivista: Cornelis Cort (The New Hollstein Dutch & Flemish Etchings Engravings and Woodcuts ca. 1450-1700)

Luogo di edizione: Rotterdam

Anno di edizione: 2000

Codice scheda bibliografia: C0060-00108

V., pp., nn.: v. II pp. 103-104 n. 100

COMPILAZIONE

COMPILAZIONE

Anno di redazione: 2002

Ente compilatore: Accademia Carrara

Nome [1 / 2]: Rossi, Francesco

Nome [2 / 2]: D'Adda, Roberta

Funzionario responsabile: Valagussa, Giovanni

AGGIORNAMENTO-REVISIONE

Anno di aggiornamento/revisione: 2005

Nome: Scorsetti, Monica