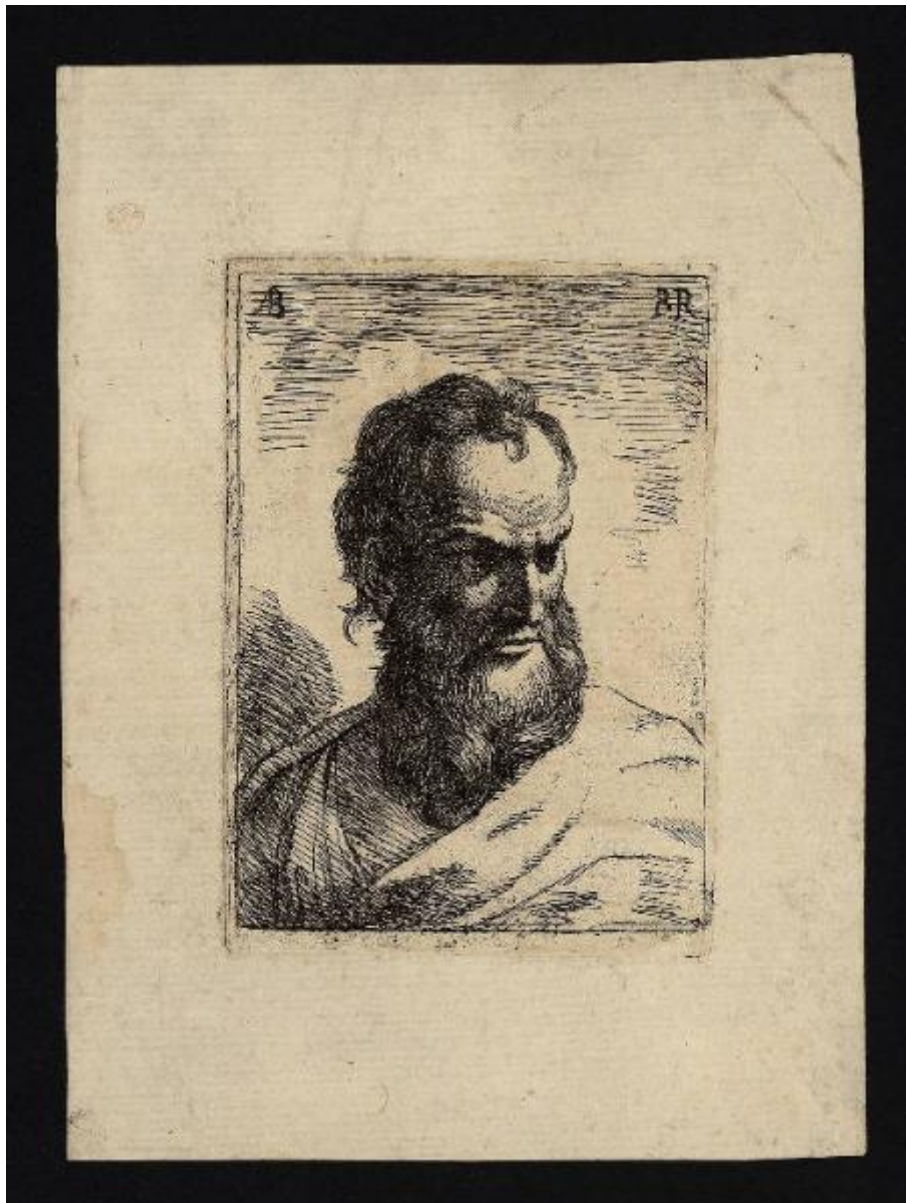


Testa di vecchio

Rotari Pietro; Balestra Antonio



Link risorsa: <https://www.lombardiabeniculturali.it/stampe/schede/C0060-00160/>

Scheda SIRBeC: <https://www.lombardiabeniculturali.it/stampe/schede-complete/C0060-00160/>

CODICI

Unità operativa: C0060

Numero scheda: 160

Codice scheda: C0060-00160

Tipo scheda: S

Livello ricerca: P

CODICE UNIVOCO

Codice regione: 03

Numero catalogo generale: 00621670

Ente schedatore: R03/ Accademia Carrara

Ente competente: S27

OGGETTO

OGGETTO

Definizione: stampa

Tipologia: stampa di riproduzione

Disponibilità del bene: reale

SOGGETTO

Categoria generale: genere

Identificazione: Testa d'uomo

Titolo: Testa di vecchio

Tipo titolo: da Polazzo M., Pietro Rotari pittore veronese del Settecento (1707-1762), p. 31 n. 7

LOCALIZZAZIONE GEOGRAFICO-AMMINISTRATIVA

INDICAZIONE DEL CONTENITORE FISICO

Codice del contenitore fisico: 24771

Categoria del contenitore fisico: architettura

LOCALIZZAZIONE GEOGRAFICO-AMMINISTRATIVA ATTUALE

Stato: Italia

Regione: Lombardia

Provincia: BG

Nome provincia: Bergamo

Codice ISTAT comune: 016024

Comune: Bergamo

COLLOCAZIONE SPECIFICA

Tipologia: museo

Denominazione: Accademia Carrara

Indirizzo: Piazza Giacomo Carrara

Denominazione struttura conservativa - livello 1: Accademia Carrara

Denominazione struttura conservativa - livello 2: Gabinetto Disegni e Stampe

Tipologia struttura conservativa: museo

Collocazione originaria: SC

Altra denominazione [1 / 4]: Palazzo del Conte G. Carrara

Altra denominazione [2 / 4]: Palazzo del Conte G. Carrara

Altra denominazione [3 / 4]: Pinacoteca Carrara

Altra denominazione [4 / 4]: Pinacoteca Carrara

ALTRE LOCALIZZAZIONI GEOGRAFICO-AMMINISTRATIVE

Tipo di localizzazione: luogo di provenienza

LOCALIZZAZIONE GEOGRAFICO-AMMINISTRATIVA

Continente: Europa

Stato: Italia

Regione: Lombardia

Provincia: BG

Comune: Bergamo

COLLOCAZIONE SPECIFICA

Tipologia: palazzo

Qualificazione: privato

Denominazione: Palazzo Carrara

Denominazione struttura conservativa - livello 1: Collezione privata Carrara Giacomo

DATA

Data ingresso: sec. XVIII

Data uscita: 1796

DATI PATRIMONIALI E COLLEZIONI

INVENTARIO

Data: 1958

Numero: 00147

RAPPORTO

RAPPORTO BENE FINALE/ORIGINALE

Stadio bene in esame: derivazione

Autore bene finale/originale: Balestra Antonio

CRONOLOGIA

CRONOLOGIA GENERICA

Secolo: sec. XVIII

CRONOLOGIA SPECIFICA

Da: 1714

A: 1724

Motivazione cronologia: bibliografia

RIFERIMENTO MATRICE

Cronologia generica matrice: sec. XVIII

DEFINIZIONE CULTURALE

AUTORE [1 / 2]

Ruolo: incisore

Nome di persona o ente: Rotari Pietro

Tipo intestazione: P

Dati anagrafici/Periodo di attività: 1707/ 1762

Codice scheda autore: C0060-00084

Motivazione dell'attribuzione: monogramma

AUTORE [2 / 2]

Ruolo: inventore

Nome di persona o ente: Balestra Antonio

Tipo intestazione: P

Dati anagrafici/Periodo di attività: 1666/ 1740

Codice scheda autore: C0060-00083

Motivazione dell'attribuzione: monogramma

DATI TECNICI

MATERIA E TECNICA

Materia: acquaforte

MISURE [1 / 2]

Parte: matrice

Unità: mm

Altezza: 118

Larghezza: 83

MISURE [2 / 2]

Parte: Parte incisa

Unità: mm

Altezza: 111

Larghezza: 79

MISURE FOGLIO

Unità: mm

Altezza: 185

Larghezza: 137

Filigrana: tagliata

Codifica Iconclass

31 A 22 1 (Essere umano, uomo in generale. Uomo in senso biologico generale. La figura umana. Anatomia. Parti del corpo umano. Testa)

Indicazioni sul soggetto: Figure: figura maschile.

DATI ANALITICI

ISCRIZIONI [1 / 4]

Classe di appartenenza: indicazione di responsabilità

Tecnica di scrittura: a incisione

Tipo di caratteri: lettere capitali

Posizione: nell'inciso, in alto a sinistra

Trascrizione: AB (in nesso)

ISCRIZIONI [2 / 4]

Classe di appartenenza: indicazione di responsabilità

Tecnica di scrittura: a incisione

Tipo di caratteri: lettere capitali

Posizione: nell'inciso, in alto a destra

Trascrizione: P.R

ISCRIZIONI [3 / 4]

Classe di appartenenza: nota manoscritta

Tecnica di scrittura: a matita

Posizione: al verso, in alto a sinistra

Trascrizione: 148

ISCRIZIONI [4 / 4]

Classe di appartenenza: nota manoscritta

Tecnica di scrittura: a penna

Tipo di caratteri: corsivo

Posizione: al verso, in basso a sinistra

Trascrizione: - co

STEMMI, EMBLEMI, MARCHI

Classe di appartenenza: timbro a inchiostro

Qualificazione: di collezione

Identificazione: Accademia Carrara - Museo

Quantità: 1

Posizione: al verso, in alto a destra

Descrizione

timbro rettangolare con angoli tagliati e con la scritta: "ACCADEMIA CARRARA / BELLE ARTI BERGAMO / BIBLIOTECA" (malamente leggibile)

CONSERVAZIONE

STATO DI CONSERVAZIONE

Data: 2005

Stato di conservazione: buono

Indicazioni specifiche: Macchie.

Fonte: osservazione diretta

CONDIZIONE GIURIDICA E VINCOLI

CONDIZIONE GIURIDICA

Indicazione generica: proprietà Ente pubblico territoriale

Indicazione specifica: Comune di Bergamo

Indirizzo: Via Matteotti, 27 - 24122 Bergamo

ACQUISIZIONE

Tipo acquisizione: immissione nella proprietà

Nome: Commissaria dell'Accademia Carrara

Data acquisizione: 1958

Luogo acquisizione: BG/ Bergamo/ Municipio

Note: fonte: Immissione del Comune di Bergamo nella titolarità ... Bergamo 1958, p. 49 n. 147

FONTI E DOCUMENTI DI RIFERIMENTO

DOCUMENTAZIONE FOTOGRAFICA [1 / 2]

Genere: documentazione esistente

Tipo: fotografia b/n

Codice identificativo: 147

Note: riproduzione completa

DOCUMENTAZIONE FOTOGRAFICA [2 / 2]

Codice univoco della risorsa: SC_S_C0060-00160_IMG-0000136012

Genere: documentazione allegata

Tipo: fotografia digitale

Codice identificativo: STP00147

Note: riproduzione completa

Nome del file originale: STP00147.jpg

BIBLIOGRAFIA [1 / 4]

Genere: bibliografia specifica

Autore: Comune di Bergamo

Titolo libro o rivista: Immissione del Comune di Bergamo nella titolarità della Accademia Carrara

Luogo di edizione: Bergamo

Anno di edizione: 1958

Codice scheda bibliografia: C0060-00001

V., pp., nn.: p. 49 n. 147

BIBLIOGRAFIA [2 / 4]

Genere: bibliografia specifica

Autore: Dillon G./ Marinelli S./ Marini G.

Titolo libro o rivista: La collezione di stampe antiche. Museo di Castelvecchio, Verona

Luogo di edizione: Milano

Anno di edizione: 1985

Codice scheda bibliografia: C0060-00055

V., pp., nn.: p. 87 n. 152

V., tavv., figg.: p. 87 n. 152

BIBLIOGRAFIA [3 / 4]

Genere: bibliografia specifica

Autore: Polazzo M.

Titolo libro o rivista: Pietro Rotari pittore veronese del Settecento (1707 - 1762)

Luogo di edizione: Verona

Anno di edizione: 1990

Codice scheda bibliografia: C0060-00059

V., pp., nn.: p. 31 n. 7

V., tavv., figg.: p. 30 n. 7

BIBLIOGRAFIA [4 / 4]

Genere: bibliografia specifica

Autore: Albricci G.

Titolo libro o rivista: Saggi e memorie di storia dell'arte

Titolo contributo: Contributi per il catalogo delle incisioni di Antonio Balestra

Luogo di edizione: Firenze

Anno di edizione: 1982

Codice scheda bibliografia: C0060-00057

V., pp., nn.: p. 87 n. 68

COMPILAZIONE

COMPILAZIONE

Anno di redazione: 2005

Ente compilatore: Accademia Carrara

Nome: Scorsetti, Monica

Funzionario responsabile: Valagussa, Giovanni