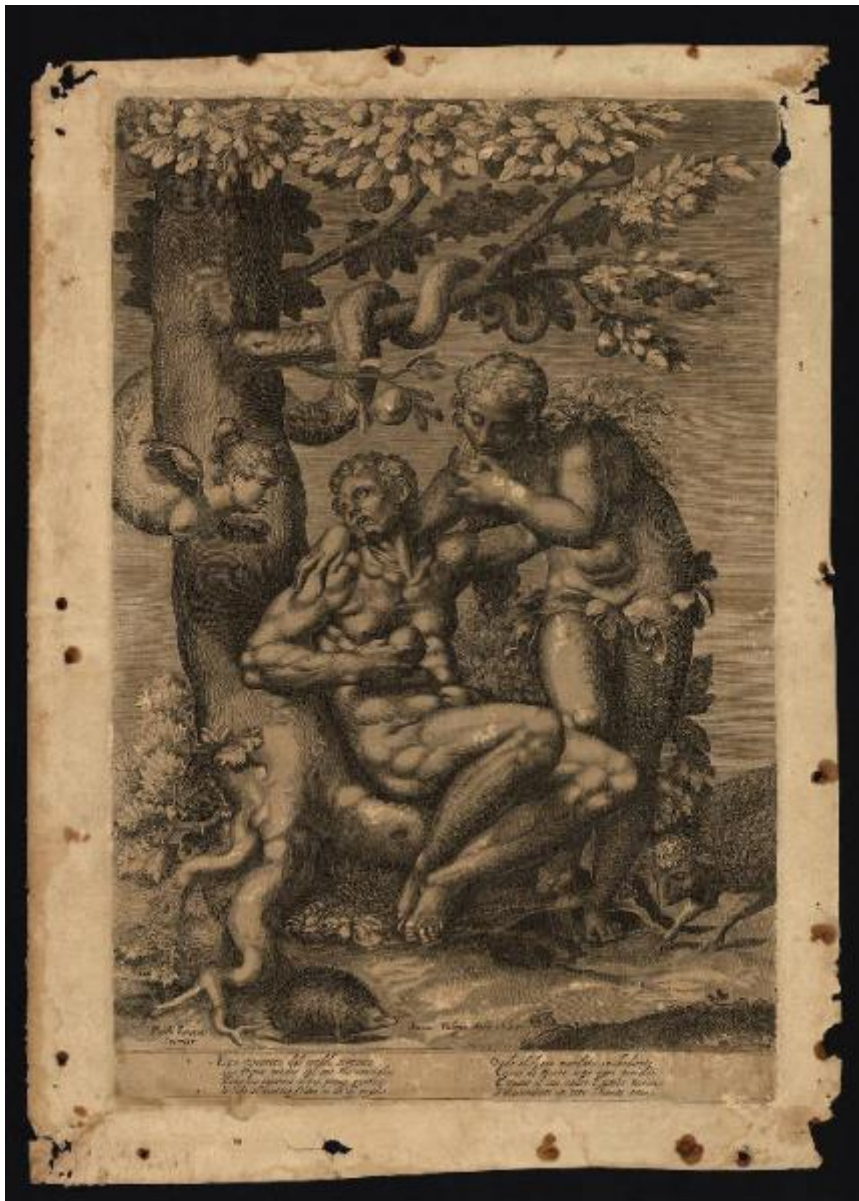


# Adamo ed Eva nel paradiso terrestre

Valegio Giovanni Giacomo; Farinati Paolo



Link risorsa: <https://www.lombardiabeniculturali.it/stampe/schede/C0060-00224/>

Scheda SIRBeC: <https://www.lombardiabeniculturali.it/stampe/schede-complete/C0060-00224/>

## **CODICI**

Unità operativa: C0060

Numero scheda: 224

Codice scheda: C0060-00224

Tipo scheda: S

Livello ricerca: P

### **CODICE UNIVOCO**

Codice regione: 03

Numero catalogo generale: 00621725

Ente schedatore: R03/ Accademia Carrara

Ente competente: S27

## **OGGETTO**

### **OGGETTO**

Definizione: stampa

Tipologia: stampa di riproduzione

Disponibilità del bene: reale

### **SOGGETTO**

Categoria generale: sacro

Identificazione: Adamo ed Eva nel paradiso terrestre

## **LOCALIZZAZIONE GEOGRAFICO-AMMINISTRATIVA**

### **INDICAZIONE DEL CONTENITORE FISICO**

Codice del contenitore fisico: 24771

Categoria del contenitore fisico: architettura

### **LOCALIZZAZIONE GEOGRAFICO-AMMINISTRATIVA ATTUALE**

Stato: Italia

Regione: Lombardia

Provincia: BG

Nome provincia: Bergamo

Codice ISTAT comune: 016024

Comune: Bergamo

### **COLLOCAZIONE SPECIFICA**

Tipologia: museo

Denominazione: Accademia Carrara

Indirizzo: Piazza Giacomo Carrara

Denominazione struttura conservativa - livello 1: Accademia Carrara

Denominazione struttura conservativa - livello 2: Gabinetto Disegni e Stampe

Tipologia struttura conservativa: museo

Collocazione originaria: SC

Altra denominazione [1 / 4]: Palazzo del Conte G. Carrara

Altra denominazione [2 / 4]: Palazzo del Conte G. Carrara

Altra denominazione [3 / 4]: Pinacoteca Carrara

Altra denominazione [4 / 4]: Pinacoteca Carrara

### **ALTRE LOCALIZZAZIONI GEOGRAFICO-AMMINISTRATIVE**

Tipo di localizzazione: luogo di provenienza

### **LOCALIZZAZIONE GEOGRAFICO-AMMINISTRATIVA**

Continente: Europa

Stato: Italia

Regione: Lombardia

Provincia: BG

Comune: Bergamo

### **COLLOCAZIONE SPECIFICA**

Tipologia: palazzo

Qualificazione: privato

Denominazione: Palazzo Carrara

Denominazione struttura conservativa - livello 1: Collezione privata Carrara Giacomo

### **DATA**

Data ingresso: sec. XVIII

Data uscita: 1796

## DATI PATRIMONIALI E COLLEZIONI

### INVENTARIO

Data: 1958

Numero: 00211

## CRONOLOGIA

### CRONOLOGIA GENERICA

Secolo: sec. XVI

### CRONOLOGIA SPECIFICA

Da: 1587

A: 1587

Motivazione cronologia: data

## RIFERIMENTO MATRICE

Cronologia generica matrice: sec. XVI

Cronologia specifica matrice: 1587

Motivazione cronologia matrice: data

## DEFINIZIONE CULTURALE

### AUTORE [1 / 2]

Ruolo: incisore

Nome di persona o ente: Valegio Giovanni Giacomo

Tipo intestazione: P

Dati anagrafici/Periodo di attività: notizie 1570 ante-1625

Codice scheda autore: C0060-00175

Motivazione dell'attribuzione: iscrizione

### AUTORE [2 / 2]

Ruolo: inventore

Nome di persona o ente: Farinati Paolo

Tipo intestazione: P

Dati anagrafici/Periodo di attività: 1524/ 1606

Codice scheda autore: C0060-00090

Motivazione dell'attribuzione: iscrizione

### **STATO DELL' OPERA**

Stato: primo stato su due

Specifiche: prima dell'aggiunta dell'indirizzo dei Remondini

## **DATI TECNICI**

### **MATERIA E TECNICA**

Materia: bulino

### **MISURE [1 / 2]**

Parte: lastra

Unità: mm

Altezza: 465

Larghezza: 309

### **MISURE [2 / 2]**

Parte: Parte incisa

Unità: mm

Altezza: 441

Larghezza: 309

### **MISURE FOGLIO**

Unità: mm

Altezza: 520

Larghezza: 372

Filigrana: due crescenti di luna infilati l'uno dentro l'altro; un trifoglio

Codifica Iconclass

71 A 42 3 (Bibbia. Vecchio Testamento. Genesi dalla creazione alla cacciata dal Paradiso Terrestre. Tentazione e caduta. Adamo ed Eva tengono il frutto)

Indicazioni sul soggetto: Personaggi: Adamo; Eva. Animali: serpente. Piante: melo. Animali: riccio; pecora.

## **DATI ANALITICI**

### **ISCRIZIONI [1 / 4]**

Classe di appartenenza: indicazione di responsabilità

Tecnica di scrittura: a incisione

Posizione: nell'inciso, in basso a sinistra

Trascrizione: Paulo Farinato / Inuentor.

#### **ISCRIZIONI [2 / 4]**

Classe di appartenenza: indicazione di responsabilità

Tecnica di scrittura: a incisione

Posizione: nell'inciso, in basso al centro

Trascrizione: Iacomo Valegio Fecit. 15.87.

#### **ISCRIZIONI [3 / 4]**

Classe di appartenenza: di commento

Tecnica di scrittura: a incisione

Posizione: nel margine inferiore, su due colonne

Trascrizione

Ecco ingannata dal crudel serpente / La prima madre col suo rio consiglio / Semplice inganna il pio primo parente / Si;  
che al uietato frutto ei da di piglio:// Onde al diuin mandato inobediente / Cascò di Morte sottto ogni periglio: / E trasse il  
suo cader à morte insieme / I discendenti in tutto l'human seme.

#### **ISCRIZIONI [4 / 4]**

Classe di appartenenza: nota manoscritta

Tecnica di scrittura: a matita

Posizione: al verso, verso il basso a destra

Trascrizione: 212

#### **STEMMI, EMBLEMI, MARCHI**

Classe di appartenenza: timbro a inchiostro

Qualificazione: di collezione

Identificazione: Accademia Carrara - Museo

Quantità: 1

Posizione: al verso, verso il basso a destra

Descrizione

timbro rettangolare con angoli tagliati e con la scritta: "ACCADEMIA CARRARA / BELLE ARTI BERGAMO / BIBLIOTECA"

Notizie storico-critiche

L'opera qui catalogata presenta somiglianze con "La cacciata di Adamo ed Eva dal Paradiso terrestre" dipinta ad affresco nel 1577 in una lunetta della Chiesa dei SS. Nazaro e Celso a Verona; si osserva soprattutto il medesimo modo di raffigurare il serpente, con la testa di donna.

## CONSERVAZIONE

### STATO DI CONSERVAZIONE

Data: 2005

Stato di conservazione: mediocre

Indicazioni specifiche: Macchie.

Fonte: osservazione diretta

## CONDIZIONE GIURIDICA E VINCOLI

### CONDIZIONE GIURIDICA

Indicazione generica: proprietà Ente pubblico territoriale

Indicazione specifica: Comune di Bergamo

Indirizzo: Via Matteotti, 27 - 24122 Bergamo

### ACQUISIZIONE

Tipo acquisizione: immissione nella proprietà

Nome: Commissaria dell'Accademia Carrara

Data acquisizione: 1958

Luogo acquisizione: BG/ Bergamo/ Municipio

Note: fonte: Immissione del Comune di Bergamo nella titolarità ... Bergamo 1958, p. 49 n. 211

## FONTI E DOCUMENTI DI RIFERIMENTO

### DOCUMENTAZIONE FOTOGRAFICA [1 / 2]

Genere: documentazione esistente

Tipo: fotografia b/n

Codice identificativo: 211

Note: riproduzione completa

### DOCUMENTAZIONE FOTOGRAFICA [2 / 2]

Codice univoco della risorsa: SC\_S\_C0060-00224\_IMG-0000136076

Genere: documentazione allegata

Tipo: fotografia digitale

Codice identificativo: STP00211

Note: riproduzione completa

Nome del file originale: STP00211.jpg

### **BIBLIOGRAFIA [1 / 3]**

Genere: bibliografia specifica

Autore: Comune di Bergamo

Titolo libro o rivista: Immissione del Comune di Bergamo nella titolarità della Accademia Carrara

Luogo di edizione: Bergamo

Anno di edizione: 1958

Codice scheda bibliografia: C0060-00001

V., pp., nn.: p. 49 n. 211

### **BIBLIOGRAFIA [2 / 3]**

Genere: bibliografia specifica

Autore: Le Blanc Ch.

Titolo libro o rivista: Manuel de l'amateur d'estampes

Luogo di edizione: Paris

Anno di edizione: 1854-1888

Codice scheda bibliografia: C0060-00003

V., pp., nn.: v. IV p. 88 n. 4

### **BIBLIOGRAFIA [3 / 3]**

Genere: bibliografia di confronto

Autore: Dal Forno F.

Titolo libro o rivista: Paolo Farinati 1524-1606 (Collana "Monografie d'arte", 6)

Luogo di edizione: Verona

Anno di edizione: 1965

Codice scheda bibliografia: C0060-00078

V., pp., nn.: p. 28

V., tavv., figg.: tav. 8

## **COMPILAZIONE**

### **COMPILAZIONE**

Anno di redazione: 2005

Ente compilatore: Accademia Carrara



Nome: Scorsetti, Monica

Funzionario responsabile: Valagussa, Giovanni