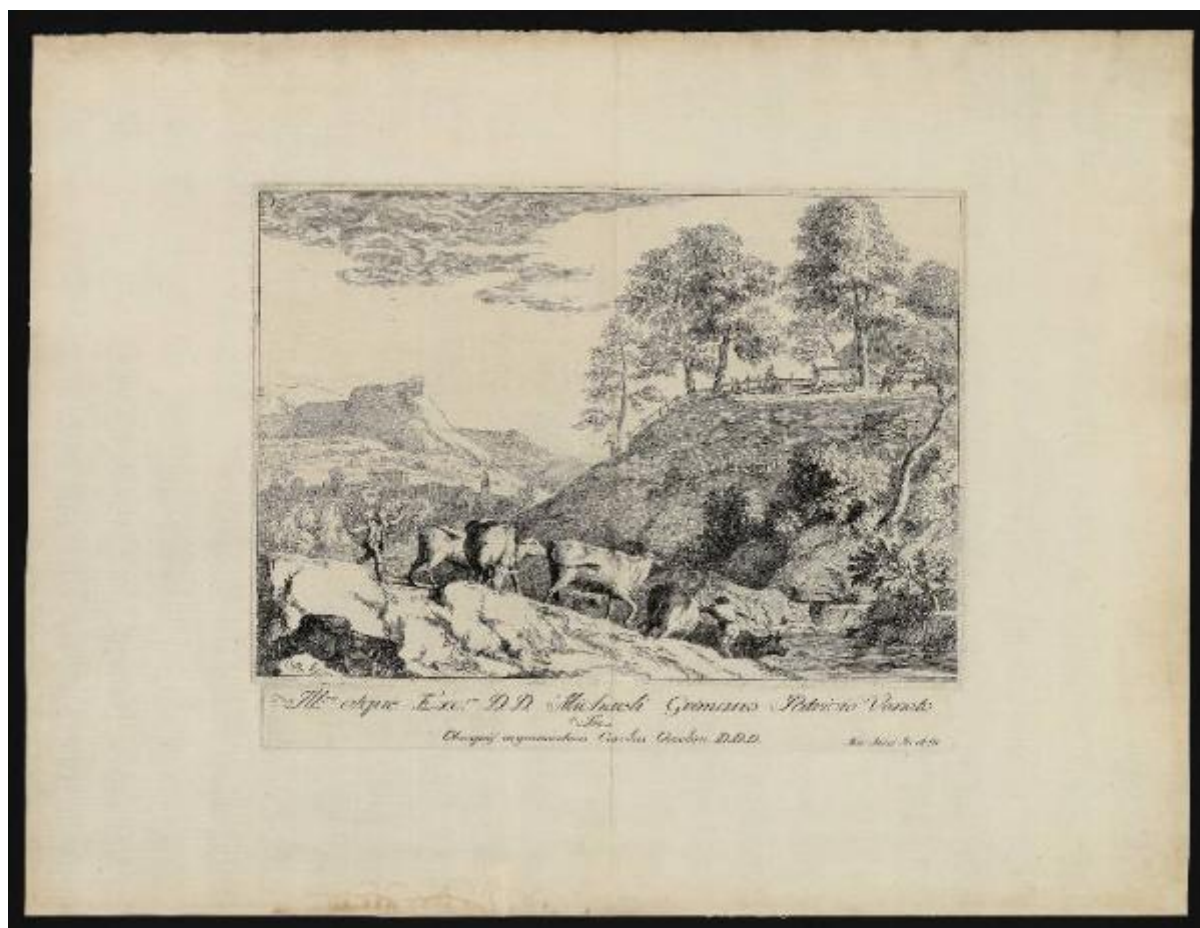


**Varia Marci Ricci pictoris praestantissimi experimenta
ab ipsomet auctore inventa, delineata atque incisa et a
me Carlo Orsolini veneto incisore in unum collecta nec
non varis insignibus atq: amplissimis viris dicata ac in
luces edita anno MDCCXXX**

Ricci Marco; Orsolini Carlo



Link risorsa: <https://www.lombardiabeniculturali.it/stampe/schede/C0060-00242/>

Scheda SIRBeC: <https://www.lombardiabeniculturali.it/stampe/schede-complete/C0060-00242/>

CODICI

Unità operativa: C0060

Numero scheda: 242

Codice scheda: C0060-00242

Tipo scheda: S

Livello ricerca: P

CODICE UNIVOCO

Codice regione: 03

Numero catalogo generale: 00621730

Ente schedatore: R03/ Accademia Carrara

Ente competente: S27

RELAZIONI

STRUTTURA COMPLESSA

Livello: 14

Codice IDK della scheda madre: C0060-00527

OGGETTO

OGGETTO

Definizione: stampa

Tipologia: stampa di invenzione

Identificazione: elemento d'insieme

QUANTITA'

Numero d'ordine: 15

Disponibilità del bene: reale

SOGGETTO

Categoria generale: paesaggio

Identificazione: Paesaggio con armenti al guado

Titolo: Paesaggio con armenti al guado

Tipo titolo: da Succi D., Marco Ricci e il paesaggio veneto del Settecento, p. 316 n. 15

Titolo della serie di appartenenza

Varia Marci Ricci pictoris praestantissimi experimenta ab ipsomet auctore inventa, delineata atque incisa et a me Carlo Orsolini veneto incisore in unum collecta nec non varis insignibus atq: amplissimis viris dicata ac in lucem edita anno MDCCXXX

LOCALIZZAZIONE GEOGRAFICO-AMMINISTRATIVA

INDICAZIONE DEL CONTENITORE FISICO

Codice del contenitore fisico: 24771

Categoria del contenitore fisico: architettura

LOCALIZZAZIONE GEOGRAFICO-AMMINISTRATIVA ATTUALE

Stato: Italia

Regione: Lombardia

Provincia: BG

Nome provincia: Bergamo

Codice ISTAT comune: 016024

Comune: Bergamo

COLLOCAZIONE SPECIFICA

Tipologia: museo

Denominazione: Accademia Carrara

Indirizzo: Piazza Giacomo Carrara

Denominazione struttura conservativa - livello 1: Accademia Carrara

Denominazione struttura conservativa - livello 2: Gabinetto Disegni e Stampe

Tipologia struttura conservativa: museo

Collocazione originaria: SC

Altra denominazione [1 / 4]: Palazzo del Conte G. Carrara

Altra denominazione [2 / 4]: Palazzo del Conte G. Carrara

Altra denominazione [3 / 4]: Pinacoteca Carrara

Altra denominazione [4 / 4]: Pinacoteca Carrara

ALTRE LOCALIZZAZIONI GEOGRAFICO-AMMINISTRATIVE

Tipo di localizzazione: luogo di provenienza

LOCALIZZAZIONE GEOGRAFICO-AMMINISTRATIVA [1 / 2]

Continente: Europa

Stato: Italia

Regione: Lombardia

Provincia: BG

Comune: Bergamo

COLLOCAZIONE SPECIFICA [1 / 2]

Tipologia: palazzo

Qualificazione: privato

Denominazione: Palazzo Carrara

Denominazione struttura conservativa - livello 1: Collezione privata Carrara Giacomo

DATA [1 / 2]

Data ingresso: sec. XVIII

Data uscita: 1796

Tipo di localizzazione: luogo di deposito

LOCALIZZAZIONE GEOGRAFICO-AMMINISTRATIVA [2 / 2]

Continente: Europa

Stato: Italia

Regione: Lombardia

Provincia: BG

Comune: Bergamo

COLLOCAZIONE SPECIFICA [2 / 2]

Tipologia: palazzo

Qualificazione: comunale

Denominazione: Palazzo Frizzoni

Specifiche: piano 1°, Ufficio Contratti

DATA [2 / 2]

Data ingresso: 1960/07/25

Data uscita: 2005/09/23

DATI PATRIMONIALI E COLLEZIONI

INVENTARIO

Data: 1958

Numero: 00229

RAPPORTO

RAPPORTO BENE FINALE/ORIGINALE

Stadio bene in esame: derivazione

Autore bene finale/originale: Ricci Marco

AREA DEL LIBRO

Tipologia: libro

Autore della pubblicazione: Orsolini Carlo

Titolo della pubblicazione

Varia Marci Ricci Pictoris praestantissimi experimenta ab ipsomet auctore inventa, delineata atque incisa et a me Carlo Orsolini veneto incisore in unum collecta nec non varis insignibus atq: amplissimis Viris dicata ac in lucem edita Anno MDCCXXX

Numero di edizione: Orsolini Carlo/ Venezia/ 1730

Posizione: tavola

Numero pagina/tavola: tav. 15

Situazione attuale: stampa non più in volume

CRONOLOGIA

CRONOLOGIA GENERICA

Secolo: sec. XVIII

CRONOLOGIA SPECIFICA

Da: 1730

A: 1730

Motivazione cronologia: pubblicazione

RIFERIMENTO MATRICE

Cronologia generica matrice: sec. XVIII

Cronologia specifica matrice: 1723/ 1730

Motivazione cronologia matrice: bibliografia

DEFINIZIONE CULTURALE

AUTORE [1 / 3]

Ruolo: inventore

Nome di persona o ente: Ricci Marco

Tipo intestazione: P

Dati anagrafici/Periodo di attività: 1676/ 1730

Codice scheda autore: C0060-00178

Motivazione dell'attribuzione: monogramma

AUTORE [2 / 3]

Ruolo: incisore

Nome di persona o ente: Ricci Marco

Tipo intestazione: P

Dati anagrafici/Periodo di attività: 1676/ 1730

Codice scheda autore: C0060-00178

Motivazione dell'attribuzione: monogramma

AUTORE [3 / 3]

Ruolo: incisore

Nome di persona o ente: Orsolini Carlo

Tipo intestazione: P

Dati anagrafici/Periodo di attività: 1703/ 1784

Codice scheda autore: C0060-00177

Motivazione dell'attribuzione: bibliografia

STATO DELL' OPERA

Stato: terzo stato su tre

Specifiche

con le nubi estese alla zona centrale e con la vetta del monte più alto sullo sfondo ombreggiata (II stato); con l'aggiunta del numero "15" (Succi D., 1995, p. 318 n. 15)

DEDICA

Data: 1730

Circostanza: omaggio

Fonte: iscrizione su lastra a parte

Nome del dedicante: Orsolini Carlo

Nome del dedicatario: Grimani Michele patrizio veneto

DATI TECNICI

MATERIA E TECNICA

Materia: acquaforte

MISURE [1 / 3]

Parte: lastra

Unità: mm

Altezza: 255

Larghezza: 361

MISURE [2 / 3]

Parte: Parte incisa

Unità: mm

Altezza: 247

Larghezza: 356

MISURE [3 / 3]

Parte: lastra (contenente la dedica)

Unità: mm

Altezza: 30

Larghezza: 352

MISURE FOGLIO

Unità: mm

Altezza: 450

Larghezza: 591

Filigrana: crescente di luna rivolto verso l'alto ed entro scudo

Codifica Iconclass: 25 H (Natura. Terra, mondo come corpo celeste. Paesaggi)

Indicazioni sul soggetto: Paesaggio. Piante. Figure: figure maschili. Animali: mucche.

DATI ANALITICI

ISCRIZIONI [1 / 5]

Classe di appartenenza: indicazione di responsabilità

Tecnica di scrittura: a incisione

Posizione: nell'inciso, nell'angolo inferiore sinistro

Trascrizione: MR f

ISCRIZIONI [2 / 5]

Classe di appartenenza: indicazione di responsabilità

Tecnica di scrittura: a incisione

Posizione: su lastra a parte, in basso a destra

Trascrizione: Mar: Riccj In: et fec.

ISCRIZIONI [3 / 5]

Classe di appartenenza: dedicatoria

Tecnica di scrittura: a incisione

Posizione: su lastra a parte, al centro

Trascrizione: Ill:mo atque Exc:mo D.D. Michaeli Grimano Patricio Veneto / Obsequij argumentum Carolus Orsolini D.D.D.

ISCRIZIONI [4 / 5]

Classe di appartenenza: didascalica

Tecnica di scrittura: a incisione

Posizione: nell'inciso, nell'angolo superiore sinistro

Trascrizione: 15

ISCRIZIONI [5 / 5]

Classe di appartenenza: nota manoscritta

Tecnica di scrittura: a matita

Posizione: al verso, in alto a destra

Trascrizione: 230

Notizie storico-critiche

Questa stampa costituisce il foglio n. 15 della serie "Varia Marci Ricci Pictoris praestantissimi experimenta ab ipsomet auctore inventa, delineata atque incisa et a me Carlo Orsolini veneto incisore in unum collecta nec non varis insignibus atq: amplissimis Viris dicata ac in lucem edita Anno MDCCXXX", ovvero 20 stampe di invenzione di Marco Ricci riunite e pubblicate postume da Carlo Orsolini nel 1730 a Venezia. Si deve a Carlo Orsolini l'aggiunta della dedica a Michele Grimani, patrizio veneto, incisa su una piccola lastra a parte. Per quanto riguarda la datazione, si è indicato l'arco cronologico 1723-1730 perchè è in questo breve periodo di tempo che Marco Ricci si dedicò all'attività incisoria.

CONSERVAZIONE

STATO DI CONSERVAZIONE

Data: 2005

Stato di conservazione: discreto

Indicazioni specifiche: Lacerazioni.

Fonte: osservazione diretta

CONDIZIONE GIURIDICA E VINCOLI

CONDIZIONE GIURIDICA

Indicazione generica: proprietà Ente pubblico territoriale

Indicazione specifica: Comune di Bergamo

Indirizzo: Via Matteotti, 27 - 24122 Bergamo

ACQUISIZIONE

Tipo acquisizione: immissione nella proprietà

Nome: Commissaria dell'Accademia Carrara

Data acquisizione: 1958

Luogo acquisizione: BG/ Bergamo/ Municipio

Note: fonte: Immissione del Comune di Bergamo nella titolarità ... Bergamo 1958, p. 50 n. 229

FONTI E DOCUMENTI DI RIFERIMENTO

DOCUMENTAZIONE FOTOGRAFICA [1 / 2]

Genere: documentazione esistente

Tipo: fotografia b/n

Codice identificativo: 229

Note: riproduzione completa

DOCUMENTAZIONE FOTOGRAFICA [2 / 2]

Codice univoco della risorsa: SC_S_C0060-00242_IMG-0000136094

Genere: documentazione allegata

Tipo: fotografia digitale

Codice identificativo: STP00229

Note: riproduzione completa

Nome del file originale: STP00229.jpg

BIBLIOGRAFIA [1 / 7]

Genere: bibliografia specifica

Autore: Comune di Bergamo

Titolo libro o rivista: Immissione del Comune di Bergamo nella titolarità della Accademia Carrara

Luogo di edizione: Bergamo

Anno di edizione: 1958

Codice scheda bibliografia: C0060-00001

V., pp., nn.: p. 50 n. 229

BIBLIOGRAFIA [2 / 7]

Genere: bibliografia specifica

Autore: Bartsch A.

Titolo libro o rivista: Le peintre-graveur

Luogo di edizione: Vienna

Anno di edizione: 1803-1821

Codice scheda bibliografia: C0060-00002

V., pp., nn.: v. XXI p. 318 n. 15

BIBLIOGRAFIA [3 / 7]

Genere: bibliografia specifica

Autore: Bellini P.

Titolo libro o rivista: Italian Masters of the Seventeenth Century (The Illustrated Bartsch, vol. 47)

Luogo di edizione: New York

Anno di edizione: 1983

Codice scheda bibliografia: C0060-00113

V., pp., nn.: p. 480 n. 15

V., tavv., figg.: p. 480 n. 15

BIBLIOGRAFIA [4 / 7]

Genere: bibliografia di confronto

Autore: Succi D.

Titolo libro o rivista: Marco Ricci e il paesaggio veneto del Settecento

Titolo contributo: Le invenzioni acquafortistiche di Marco Ricci e una incisione inedita

Luogo di edizione: Milano

Anno di edizione: 1993

Codice scheda bibliografia: C0060-00079

V., pp., nn.: pp. 295-299

BIBLIOGRAFIA [5 / 7]

Genere: bibliografia specifica

Autore: Succi D.

Titolo libro o rivista: Marco Ricci e il paesaggio veneto del Settecento

Titolo contributo: Catalogo ragionato delle acqueforti di Marco Ricci

Luogo di edizione: Milano

Anno di edizione: 1993

Codice scheda bibliografia: C0060-00080

V., pp., nn.: p. 316 n. 15

V., tavv., figg.: p. 317 n. 15

BIBLIOGRAFIA [6 / 7]

Genere: bibliografia specifica

Autore: Le Blanc Ch.

Titolo libro o rivista: Manuel de l'amateur d'estampes

Luogo di edizione: Paris

Anno di edizione: 1854-1888

Codice scheda bibliografia: C0060-00003

V., pp., nn.: v. III p. 328 n. 15

BIBLIOGRAFIA [7 / 7]

Genere: bibliografia specifica

Autore: Buonincontri F.

Titolo libro o rivista: Giacomo Carrara (1714-1796) e il collezionismo d'arte a Bergamo. Saggi, fonti, documenti

Titolo contributo: Il fondo incisioni dell'Accademia Carrara: una ricognizione

Luogo di edizione: Bergamo

Anno di edizione: 1999

Codice scheda bibliografia: C0060-00072

V., pp., nn.: p. 410

COMPILAZIONE

COMPILAZIONE

Anno di redazione: 2005

Ente compilatore: Accademia Carrara

Nome: Scorsetti, Monica

Funzionario responsabile: Valagussa, Giovanni