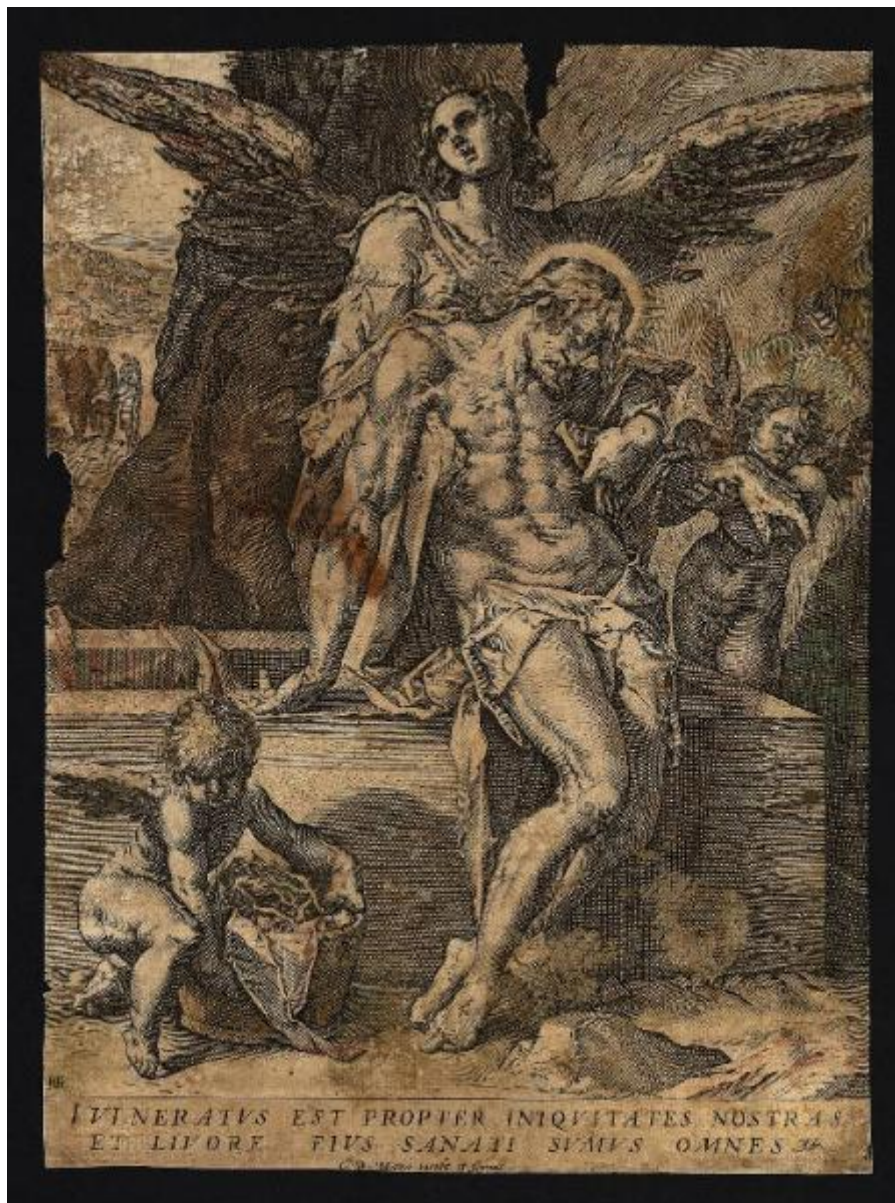


Il corpo di Cristo sorretto da angeli

Goltzius Hendrick; Mazza Giovanni Battista; Spranger Bartholomaeus



Link risorsa: <https://www.lombardiabeniculturali.it/stampe/schede/C0060-00292/>

Scheda SIRBeC: <https://www.lombardiabeniculturali.it/stampe/schede-complete/C0060-00292/>

CODICI

Unità operativa: C0060

Numero scheda: 292

Codice scheda: C0060-00292

Tipo scheda: S

Livello ricerca: P

CODICE UNIVOCO

Codice regione: 03

Numero catalogo generale: 00621763

Ente schedatore: R03/ Accademia Carrara

Ente competente: S27

OGGETTO

OGGETTO

Definizione: stampa smarginata

Tipologia: stampa di riproduzione

Disponibilità del bene: reale

SOGGETTO

Categoria generale: sacro

Identificazione: Cristo in pietà sorretto da angeli

Titolo: Il corpo di Cristo sorretto da angeli

Tipo titolo: da Hollstein F.W.H., Dutch & Flemish Etchings Engravings and Woodcuts ca. 1450-1700, v. VIII p. 109 n. 320

LOCALIZZAZIONE GEOGRAFICO-AMMINISTRATIVA

INDICAZIONE DEL CONTENITORE FISICO

Codice del contenitore fisico: 24771

Categoria del contenitore fisico: architettura

LOCALIZZAZIONE GEOGRAFICO-AMMINISTRATIVA ATTUALE

Stato: Italia

Regione: Lombardia

Provincia: BG

Nome provincia: Bergamo

Codice ISTAT comune: 016024

Comune: Bergamo

COLLOCAZIONE SPECIFICA

Tipologia: museo

Denominazione: Accademia Carrara

Indirizzo: Piazza Giacomo Carrara

Denominazione struttura conservativa - livello 1: Accademia Carrara

Denominazione struttura conservativa - livello 2: Gabinetto Disegni e Stampe

Tipologia struttura conservativa: museo

Collocazione originaria: SC

Altra denominazione [1 / 4]: Palazzo del Conte G. Carrara

Altra denominazione [2 / 4]: Palazzo del Conte G. Carrara

Altra denominazione [3 / 4]: Pinacoteca Carrara

Altra denominazione [4 / 4]: Pinacoteca Carrara

ALTRE LOCALIZZAZIONI GEOGRAFICO-AMMINISTRATIVE

Tipo di localizzazione: luogo di provenienza

LOCALIZZAZIONE GEOGRAFICO-AMMINISTRATIVA

Continente: Europa

Stato: Italia

Regione: Lombardia

Provincia: BG

Comune: Bergamo

COLLOCAZIONE SPECIFICA

Tipologia: palazzo

Qualificazione: privato

Denominazione: Palazzo Carrara

Denominazione struttura conservativa - livello 1: Collezione privata Carrara Giacomo

DATA

Data ingresso: sec. XVIII

Data uscita: 1796

DATI PATRIMONIALI E COLLEZIONI

INVENTARIO

Data: 1958

Numero: 00276

RAPPORTO

RAPPORTO BENE FINALE/ORIGINALE [1 / 2]

Stadio bene in esame: copia

Bene finale/originale: stampa

Autore bene finale/originale: Goltzius Hendrick

Datazione bene finale/originale: 1587

RAPPORTO BENE FINALE/ORIGINALE [2 / 2]

Stadio bene in esame: derivazione

Autore bene finale/originale: Spranger Bartholomaeus

CRONOLOGIA

CRONOLOGIA GENERICA

Secolo: sec. XVI

CRONOLOGIA SPECIFICA

Da: 1587

Validità: ca.

A: 1599

Validità: ca.

Motivazione cronologia: contesto

RIFERIMENTO MATRICE

Cronologia generica matrice: sec. XVI

Motivazione cronologia matrice: bibliografia

DEFINIZIONE CULTURALE

AUTORE [1 / 3]

Ruolo: inventore

Nome di persona o ente: Goltzius Hendrick

Tipo intestazione: P

Dati anagrafici/Periodo di attività: 1558/ 1617

Codice scheda autore: C0060-00031

Motivazione dell'attribuzione [1 / 2]: monogramma

Motivazione dell'attribuzione [2 / 2]: bibliografia

AUTORE [2 / 3]

Ruolo: incisore

Nome di persona o ente: Mazza Giovanni Battista

Tipo intestazione: P

Dati anagrafici/Periodo di attività: notizie 1580 ca.

Codice scheda autore: C0060-00065

Motivazione dell'attribuzione: iscrizione

AUTORE [3 / 3]

Ruolo: inventore

Nome di persona o ente: Spranger Bartholomaeus

Tipo intestazione: P

Dati anagrafici/Periodo di attività: 1546/ 1611

Codice scheda autore: C0060-00191

Motivazione dell'attribuzione: bibliografia

DATI TECNICI

MATERIA E TECNICA

Materia: bulino

MISURE

Parte: Parte incisa

Unità: mm

Altezza: 318

Larghezza: 248

MISURE FOGLIO

Unità: mm

Altezza: 339

Larghezza: 248

Filigrana: assente

Codifica Iconclass

73 D 72 3 (Bibbia. Nuovo Testamento. Passione di Cristo. Passione di Cristo. Dalla deposizione di Cristo alla sepoltura. Compianto sul Cristo morto. Cristo compianto dagli angeli)

Indicazioni sul soggetto

Personaggi: Cristo; Marie. Figure: angeli. Sculture: sepolcro. Oggetti: corona di spine; chiodi; sudario; cesto. Paesaggio.

DATI ANALITICI

ISCRIZIONI [1 / 4]

Classe di appartenenza: indicazione di responsabilità

Tecnica di scrittura: a incisione

Tipo di caratteri: lettere capitali

Posizione: nell'inciso, nell'angolo inferiore sinistro

Trascrizione: HG.

ISCRIZIONI [2 / 4]

Classe di appartenenza: indicazione di responsabilità

Lingua: LAT

Tecnica di scrittura: a incisione

Posizione: nel margine inferiore, in basso al centro

Trascrizione: G. B. Maza incidit et formis.

ISCRIZIONI [3 / 4]

Classe di appartenenza: di commento

Lingua: LAT

Tecnica di scrittura: a incisione

Tipo di caratteri: lettere capitali

Posizione: nel margine inferiore

Trascrizione: VVLNERATVS EST PROPTER INIQUITATE NOSTRAS / ET LIVORE EIVS SANATI SVMVS OMNES

ISCRIZIONI [4 / 4]

Classe di appartenenza: nota manoscritta

Tecnica di scrittura: a matita

Posizione: al verso, in alto al centro

Trascrizione: 277

STEMMI, EMBLEMI, MARCHI

Classe di appartenenza: timbro a inchiostro

Qualificazione: di collezione

Identificazione: Accademia Carrara - Museo

Quantità: 1

Posizione: al verso, in alto a destra

Descrizione

timbro rettangolare con angoli tagliati e con la scritta: "ACCADEMIA CARRARA / BELLE ARTI BERGAMO / BIBLIOTECA"

Notizie storico-critiche

Come si evince dal confronto con Hollstein F.W.H. 1949-..., v. VIII p. 109 n. 320, questa stampa riproduce in controparte, ma fedelmente, un'incisione di Hendrick Goltzius, a sua volta derivata da un'invenzione di Bartholomaeus Spranger. Riteniamo che la stampa qui catalogata sia cronologicamente vicina all'incisione del Goltzius, datata 1587.

CONSERVAZIONE

STATO DI CONSERVAZIONE

Data: 2005

Stato di conservazione: mediocre

Indicazioni specifiche: Macchie.

Fonte: osservazione diretta

CONDIZIONE GIURIDICA E VINCOLI

CONDIZIONE GIURIDICA

Indicazione generica: proprietà Ente pubblico territoriale

Indicazione specifica: Comune di Bergamo

Indirizzo: Via Matteotti, 27 - 24122 Bergamo

ACQUISIZIONE

Tipo acquisizione: immissione nella proprietà

Nome: Commissaria dell'Accademia Carrara

Data acquisizione: 1958

Luogo acquisizione: BG/ Bergamo/ Municipio

Note: fonte: Immissione del Comune di Bergamo nella titolarità ... Bergamo 1958, p. 50 n. 276

FONTI E DOCUMENTI DI RIFERIMENTO

DOCUMENTAZIONE FOTOGRAFICA [1 / 2]

Genere: documentazione esistente

Tipo: fotografia b/n

Codice identificativo: 276

Note: riproduzione completa

DOCUMENTAZIONE FOTOGRAFICA [2 / 2]

Codice univoco della risorsa: SC_S_C0060-00292_IMG-0000136144

Genere: documentazione allegata

Tipo: fotografia digitale

Codice identificativo: STP00276

Note: riproduzione completa

Nome del file originale: STP00276.jpg

BIBLIOGRAFIA [1 / 2]

Genere: bibliografia specifica

Autore: Comune di Bergamo

Titolo libro o rivista: Immissione del Comune di Bergamo nella titolarità della Accademia Carrara

Luogo di edizione: Bergamo

Anno di edizione: 1958

Codice scheda bibliografia: C0060-00001

V., pp., nn.: p. 50 n. 276

BIBLIOGRAFIA [2 / 2]

Genere: bibliografia di confronto

Autore: Hollstein F.W.H.

Titolo libro o rivista: Dutch & Flemish Etchings Engravings and Woodcuts ca. 1450-1700

Luogo di edizione: Amsterdam

Anno di edizione: 1949-2012

Codice scheda bibliografia: C0060-00018

V., pp., nn.: v. VIII p. 109 n. 320

COMPILAZIONE

COMPILAZIONE

Anno di redazione: 2005

Ente compilatore: Accademia Carrara

Nome: Scorsetti, Monica

Funzionario responsabile: Valagussa, Giovanni