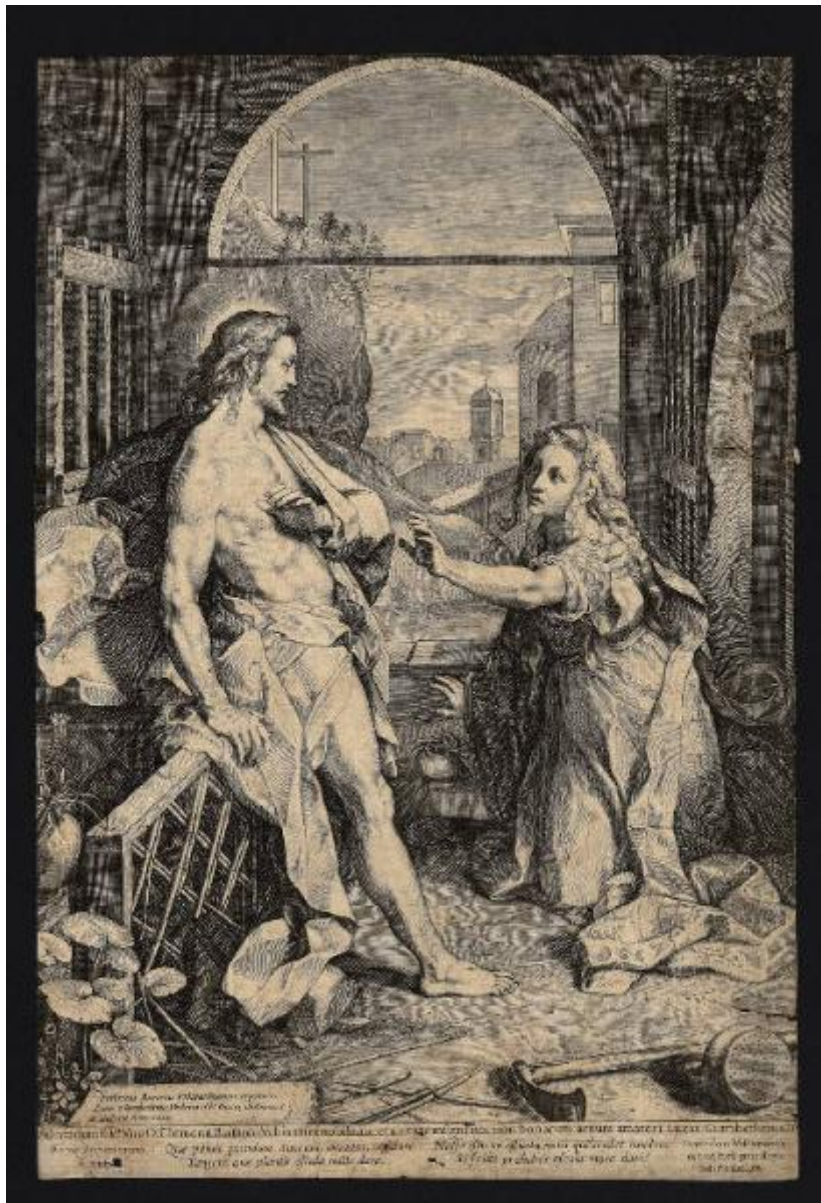


# Noli me tangere

Ciamberlano Luca; Barocci Federico



Link risorsa: <https://www.lombardiabeniculturali.it/stampe/schede/C0060-00297/>

Scheda SIRBeC: <https://www.lombardiabeniculturali.it/stampe/schede-complete/C0060-00297/>

## **CODICI**

Unità operativa: C0060

Numero scheda: 297

Codice scheda: C0060-00297

Tipo scheda: S

Livello ricerca: P

### **CODICE UNIVOCO**

Codice regione: 03

Numero catalogo generale: 00621767

Ente schedatore: R03/ Accademia Carrara

Ente competente: S27

## **OGGETTO**

### **OGGETTO**

Definizione: stampa smarginata

Tipologia: stampa di traduzione

Disponibilità del bene: reale

### **SOGGETTO**

Categoria generale: sacro

Identificazione: Noli me tangere

## **LOCALIZZAZIONE GEOGRAFICO-AMMINISTRATIVA**

### **INDICAZIONE DEL CONTENITORE FISICO**

Codice del contenitore fisico: 24771

Categoria del contenitore fisico: architettura

### **LOCALIZZAZIONE GEOGRAFICO-AMMINISTRATIVA ATTUALE**

Stato: Italia

Regione: Lombardia

Provincia: BG

Nome provincia: Bergamo

Codice ISTAT comune: 016024

Comune: Bergamo

### **COLLOCAZIONE SPECIFICA**

Tipologia: museo

Denominazione: Accademia Carrara

Indirizzo: Piazza Giacomo Carrara

Denominazione struttura conservativa - livello 1: Accademia Carrara

Denominazione struttura conservativa - livello 2: Gabinetto Disegni e Stampe

Tipologia struttura conservativa: museo

Collocazione originaria: SC

Altra denominazione [1 / 4]: Palazzo del Conte G. Carrara

Altra denominazione [2 / 4]: Palazzo del Conte G. Carrara

Altra denominazione [3 / 4]: Pinacoteca Carrara

Altra denominazione [4 / 4]: Pinacoteca Carrara

### **ALTRE LOCALIZZAZIONI GEOGRAFICO-AMMINISTRATIVE**

Tipo di localizzazione: luogo di provenienza

### **LOCALIZZAZIONE GEOGRAFICO-AMMINISTRATIVA**

Continente: Europa

Stato: Italia

Regione: Lombardia

Provincia: BG

Comune: Bergamo

### **COLLOCAZIONE SPECIFICA**

Tipologia: palazzo

Qualificazione: privato

Denominazione: Palazzo Carrara

Denominazione struttura conservativa - livello 1: Collezione privata Carrara Giacomo

### **DATA**

Data ingresso: sec. XVIII

Data uscita: 1796

## DATI PATRIMONIALI E COLLEZIONI

### INVENTARIO

Data: 1958

Numero: 00281

## RAPPORTO

### RAPPORTO BENE FINALE/ORIGINALE

Stadio bene in esame: derivazione

Bene finale/originale: dipinto

Soggetto bene finale/originale: Cristo risorto appare a Maria Maddalena

Autore bene finale/originale: Barocci Federico

Datazione bene finale/originale: 1612 ante

## CRONOLOGIA

### CRONOLOGIA GENERICA

Secolo: sec. XVII

### CRONOLOGIA SPECIFICA

Da: 1609

A: 1609

Motivazione cronologia: data

## RIFERIMENTO MATRICE

Cronologia generica matrice: sec. XVII

Cronologia specifica matrice: 1609

Motivazione cronologia matrice: data

## DEFINIZIONE CULTURALE

### AUTORE [1 / 3]

Ruolo: incisore

Nome di persona o ente: Ciamberlano Luca

Tipo intestazione: P

Dati anagrafici/Periodo di attività: 1599/ 1641

Codice scheda autore: C0060-00131

Motivazione dell'attribuzione: iscrizione

**AUTORE [2 / 3]**

Ruolo: disegnatore

Nome di persona o ente: Ciamberlano Luca

Tipo intestazione: P

Dati anagrafici/Periodo di attività: 1599/ 1641

Codice scheda autore: C0060-00131

Motivazione dell'attribuzione: iscrizione

**AUTORE [3 / 3]**

Ruolo: inventore

Nome di persona o ente: Barocci Federico

Tipo intestazione: P

Dati anagrafici/Periodo di attività: 1528/ 1612

Codice scheda autore: C0060-00190

Motivazione dell'attribuzione: iscrizione

**DEDICA**

Data: 1609

Circostanza: omaggio

Fonte: iscrizione

Nome del dedicante: Ciamberlano Luca

Nome del dedicatario: Clementi Bartolo

**DATI TECNICI**

**MATERIA E TECNICA**

Materia: bulino

**MISURE**

Parte: Parte incisa

Unità: mm

Altezza: 372

Larghezza: 265

### MISURE FOGLIO

Unità: mm

Altezza: 392

Larghezza: 265

Filigrana: pellegrino entro un cerchio

Codifica Iconclass

73 E 31 (Bibbia. Nuovo Testamento. Dalla Resurrezione alla Pentecoste. Apparizioni di Cristo dopo la resurrezione. Maria Maddalena in ginocchio davanti a Cristo, rappresentato di solito come giardiniere, con la zappa e/o la vanga: 'Noli me tangere')

Indicazioni sul soggetto

Personaggi: Cristo; Maddalena. Attributi: (Maddalena) vaso di unguenti. Oggetti: steccato; innaffiatoio; vanga. Piante.

## DATI ANALITICI

### ISCRIZIONI [1 / 7]

Classe di appartenenza: nota manoscritta

Tecnica di scrittura: a matita

Posizione: al verso, in alto al centro

Trascrizione: 282

### ISCRIZIONI [2 / 7]

Classe di appartenenza: indicazione di responsabilità

Lingua: LAT

Tecnica di scrittura: a incisione

Tipo di caratteri: corsivo

Posizione: entro l'inciso, in basso a sinistra su una pietra

Trascrizione: Lucas Ciamberlanus Vrbinas .I.V. Doctor delineavit / et sculpsit. Anno. 1609.

### ISCRIZIONI [3 / 7]

Classe di appartenenza: indicazione di responsabilità

Lingua: LAT

Tecnica di scrittura: a incisione

Tipo di caratteri: corsivo

Posizione: entro l'inciso, in basso a sinistra su una pietra

Trascrizione: Federicus Barocius Vrbinas Inuentor et pinxit.

#### **ISCRIZIONI [4 / 7]**

Classe di appartenenza: dedicatoria

Lingua: LAT

Tecnica di scrittura: a incisione

Tipo di caratteri: corsivo

Posizione: nel margine inferiore, in alto

Trascrizione

Ad modum ILL.ri Viro D. Clementi Bartholo Vrbinati, et nobilitate, et uirtute insigni, nec non bonarum artium amatori.  
Lucas Ciamberlanus. D.

#### **ISCRIZIONI [5 / 7]**

Classe di appartenenza: indicazione di responsabilità

Lingua: LAT

Tecnica di scrittura: a incisione

Posizione: nel margine inferiore, in basso a sinistra

Trascrizione: Rome Superiorum / licent[...]

#### **ISCRIZIONI [6 / 7]**

Classe di appartenenza: indicazione di responsabilità

Lingua: LAT

Tecnica di scrittura: a incisione

Posizione: nel margine inferiore, in basso a destra

Trascrizione: Franciscus Vill'amoena / excudit, cu priuilegio / .S. Pontificis

#### **ISCRIZIONI [7 / 7]**

Classe di appartenenza: di commento

Lingua: LAT

Tecnica di scrittura: a incisione

Tipo di caratteri: corsivo

Posizione: nel margine inferiore, al centro, su due colonne

Trascrizione

Quæ potuit quondam Sacrum, laudata, capillum / Tangere, quæ plantis oscula mille dare:/ / Nosse istis te assueta notis,  
qui' credet eundem, / Si solito prohibes oscula more dari?

#### **STEMMI, EMBLEMI, MARCHI**

Classe di appartenenza: timbro a inchiostro

Qualificazione: di collezione

Identificazione: Accademia Carrara - Museo

Quantità: 1

Posizione: al verso, in alto al centro

Descrizione

timbro rettangolare con angoli tagliati e con la scritta: "ACCADEMIA CARRARA / BELLE ARTI BERGAMO / BIBLIOTECA"

Privilegi/licenze: privilegio pontificio/ permesso dei Superiori

## CONSERVAZIONE

### STATO DI CONSERVAZIONE

Data: 2005

Stato di conservazione: mediocre

Indicazioni specifiche: Lacerazioni.

Fonte: osservazione diretta

## CONDIZIONE GIURIDICA E VINCOLI

### CONDIZIONE GIURIDICA

Indicazione generica: proprietà Ente pubblico territoriale

Indicazione specifica: Comune di Bergamo

Indirizzo: Via Matteotti, 27 - 24122 Bergamo

### ACQUISIZIONE

Tipo acquisizione: immissione nella proprietà

Nome: Commissaria dell'Accademia Carrara

Data acquisizione: 1958

Luogo acquisizione: BG/ Bergamo/ Municipio

Note: fonte: Immissione del Comune di Bergamo nella titolarità ... Bergamo 1958, p. 50 n. 281

## FONTI E DOCUMENTI DI RIFERIMENTO

### DOCUMENTAZIONE FOTOGRAFICA [1 / 2]

Genere: documentazione esistente

Tipo: fotografia b/n

Codice identificativo: 281



Note: riproduzione completa

**DOCUMENTAZIONE FOTOGRAFICA [2 / 2]**

Codice univoco della risorsa: SC\_S\_C0060-00297\_IMG-0000136149

Genere: documentazione allegata

Tipo: fotografia digitale

Codice identificativo: STP00281

Note: riproduzione completa

Nome del file originale: STP00281.jpg

**BIBLIOGRAFIA [1 / 7]**

Genere: bibliografia specifica

Autore: Comune di Bergamo

Titolo libro o rivista: Immissione del Comune di Bergamo nella titolarità della Accademia Carrara

Luogo di edizione: Bergamo

Anno di edizione: 1958

Codice scheda bibliografia: C0060-00001

V., pp., nn.: p. 50 n. 281

**BIBLIOGRAFIA [2 / 7]**

Genere: bibliografia specifica

Autore: Emiliani A.

Titolo libro o rivista

Mostra di Federico Barocci (Urbino, 1535-1612). Bologna, Museo Civico 14 settembre - 16 novembre 1975

Luogo di edizione: Bologna

Anno di edizione: 1975

Codice scheda bibliografia: C0060-00087

V., pp., nn.: p. 157 n. 171

V., tavv., figg.: fig. 171

**BIBLIOGRAFIA [3 / 7]**

Genere: bibliografia di confronto

Autore: Emiliani A.

Titolo libro o rivista

Mostra di Federico Barocci (Urbino, 1535-1612). Bologna, Museo Civico 14 settembre - 16 novembre 1975

Luogo di edizione: Bologna

Anno di edizione: 1975

Codice scheda bibliografia: C0060-00087

V., pp., nn.: pp. 155-156 n. 170

V., tavv., figg.: fig. 170

**BIBLIOGRAFIA [4 / 7]**

Genere: bibliografia specifica

Autore: Bartsch A.

Titolo libro o rivista: Le peintre-graveur

Luogo di edizione: Vienna

Anno di edizione: 1803-1821

Codice scheda bibliografia: C0060-00002

V., pp., nn.: v. XX p. 30 n. 3

**BIBLIOGRAFIA [5 / 7]**

Genere: bibliografia specifica

Autore: Le Blanc Ch.

Titolo libro o rivista: Manuel de l'amateur d'estampes

Luogo di edizione: Paris

Anno di edizione: 1854-1888

Codice scheda bibliografia: C0060-00003

V., pp., nn.: v. II p. 14 n. 3

**BIBLIOGRAFIA [6 / 7]**

Genere: bibliografia specifica

Autore: Bellini P./ Carter Leach M.

Titolo libro o rivista: Italian Masters of the Seventeenth Century (The Illustrated Bartsch, vol. 44)

Luogo di edizione: New York

Anno di edizione: 1983

Codice scheda bibliografia: C0060-00089

V., pp., nn.: p. 61 n. 3

V., tavv., figg.: p. 61 n. 3

**BIBLIOGRAFIA [7 / 7]**

Genere: bibliografia specifica

Autore: Sopher M.S./ Lazzaro-Bruno C.

Titolo libro o rivista

Seventeenth-Century Italian Prints. November 14 - December 31, 1978 Stanford Art Gallery Stanford University  
Stanford, California

Anno di edizione: 1978

Codice scheda bibliografia: C0060-00103

V., pp., nn.: p. 15 n. 3

V., tavv., figg.: fig. 3

## COMPILAZIONE

### COMPILAZIONE

Anno di redazione: 2005

Ente compilatore: Accademia Carrara

Nome: Scorsetti, Monica

Funzionario responsabile: Valagussa, Giovanni