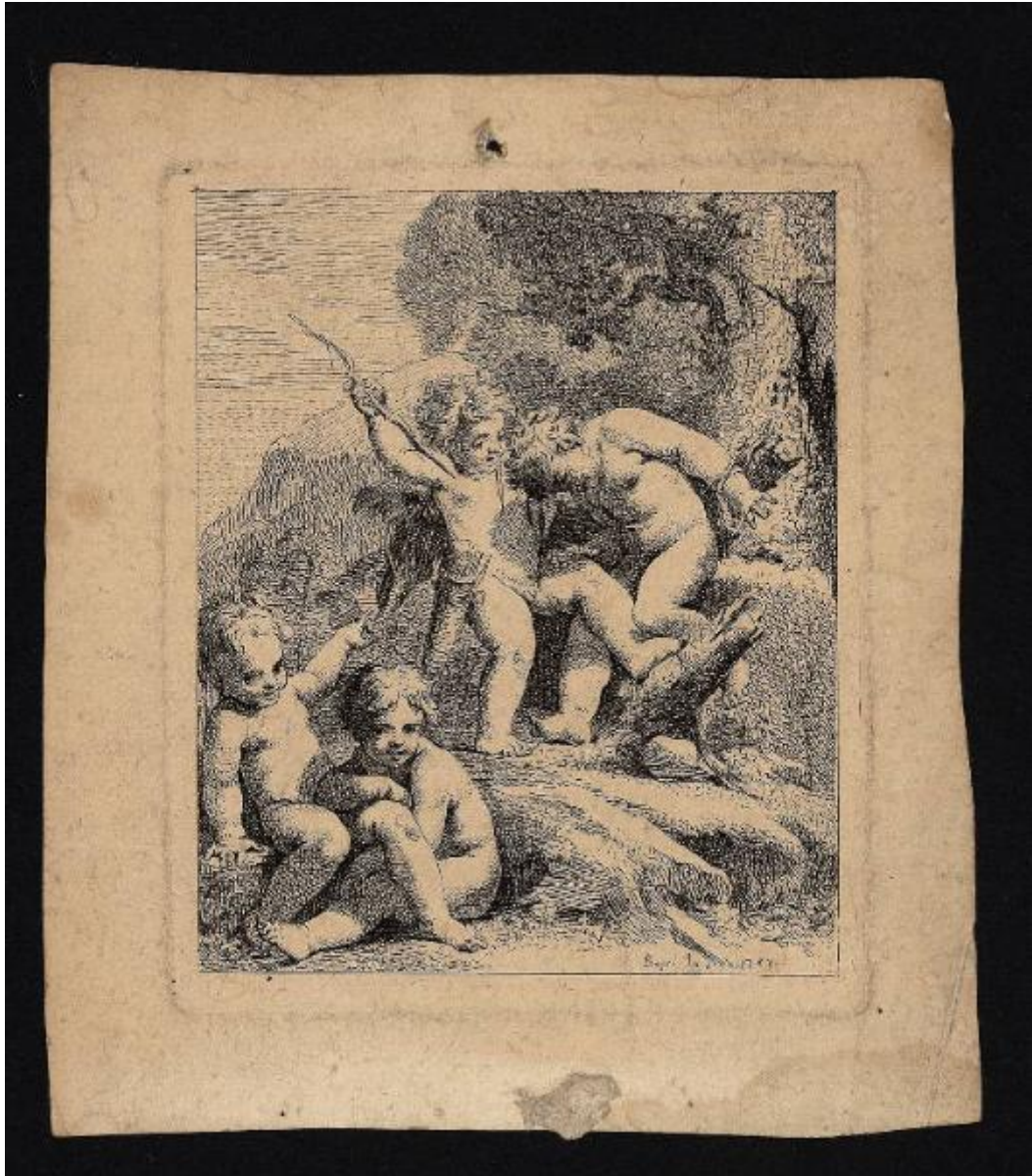


# Miscelanea

## Bossi Benigno



Link risorsa: <https://www.lombardiabenculturali.it/stampe/schede/C0060-00301/>

Scheda SIRBeC: <https://www.lombardiabenculturali.it/stampe/schede-complete/C0060-00301/>

## **CODICI**

Unità operativa: C0060

Numero scheda: 301

Codice scheda: C0060-00301

Tipo scheda: S

Livello ricerca: P

### **CODICE UNIVOCO**

Codice regione: 03

Numero catalogo generale: 00621771

Ente schedatore: R03/ Accademia Carrara

Ente competente: S27

## **RELAZIONI**

### **STRUTTURA COMPLESSA**

Livello: 1

Codice IDK della scheda madre: C0060-00539

## **OGGETTO**

### **OGGETTO**

Definizione: stampa

Tipologia: stampa di invenzione

Identificazione: elemento d'insieme

### **QUANTITA'**

Numero d'ordine: 9

Disponibilità del bene: reale

### **SOGGETTO**

Categoria generale: mitologia

Identificazione: Cupido e putti

Titolo della serie di appartenenza: Miscelanea

## LOCALIZZAZIONE GEOGRAFICO-AMMINISTRATIVA

### INDICAZIONE DEL CONTENITORE FISICO

Codice del contenitore fisico: 24771

Categoria del contenitore fisico: architettura

### LOCALIZZAZIONE GEOGRAFICO-AMMINISTRATIVA ATTUALE

Stato: Italia

Regione: Lombardia

Provincia: BG

Nome provincia: Bergamo

Codice ISTAT comune: 016024

Comune: Bergamo

### COLLOCAZIONE SPECIFICA

Tipologia: museo

Denominazione: Accademia Carrara

Indirizzo: Piazza Giacomo Carrara

Denominazione struttura conservativa - livello 1: Accademia Carrara

Denominazione struttura conservativa - livello 2: Gabinetto Disegni e Stampe

Tipologia struttura conservativa: museo

Collocazione originaria: SC

Altra denominazione [1 / 4]: Palazzo del Conte G. Carrara

Altra denominazione [2 / 4]: Palazzo del Conte G. Carrara

Altra denominazione [3 / 4]: Pinacoteca Carrara

Altra denominazione [4 / 4]: Pinacoteca Carrara

## ALTRE LOCALIZZAZIONI GEOGRAFICO-AMMINISTRATIVE

Tipo di localizzazione: luogo di provenienza

### LOCALIZZAZIONE GEOGRAFICO-AMMINISTRATIVA

Continente: Europa

Stato: Italia

Regione: Lombardia

Provincia: BG

Comune: Bergamo

### **COLLOCAZIONE SPECIFICA**

Tipologia: palazzo

Qualificazione: privato

Denominazione: Palazzo Carrara

Denominazione struttura conservativa - livello 1: Collezione privata Carrara Giacomo

### **DATA**

Data ingresso: sec. XVIII

Data uscita: 1796

## **DATI PATRIMONIALI E COLLEZIONI**

### **INVENTARIO**

Data: 1958

Numero: 00285

## **CRONOLOGIA**

### **CRONOLOGIA GENERICA**

Secolo: sec. XVIII

### **CRONOLOGIA SPECIFICA**

Da: 1783

A: 1783

Motivazione cronologia: data

## **RIFERIMENTO MATRICE**

Cronologia generica matrice: sec. XVIII

Cronologia specifica matrice: 1783

Motivazione cronologia matrice: data

## **DEFINIZIONE CULTURALE**

### **AUTORE [1 / 2]**

Ruolo: incisore

Nome di persona o ente: Bossi Benigno

Tipo intestazione: P

Dati anagrafici/Periodo di attività: 1727/ 1792

Codice scheda autore: C0060-00195

Motivazione dell'attribuzione: iscrizione

#### **AUTORE [2 / 2]**

Ruolo: inventore

Nome di persona o ente: Bossi Benigno

Tipo intestazione: P

Dati anagrafici/Periodo di attività: 1727/ 1792

Codice scheda autore: C0060-00195

Motivazione dell'attribuzione: iscrizione

### **DATI TECNICI**

#### **MATERIA E TECNICA**

Materia: acquaforte

#### **MISURE [1 / 2]**

Parte: lastra

Unità: mm

Altezza: 121

Larghezza: 100

#### **MISURE [2 / 2]**

Parte: Parte incisa

Unità: mm

Altezza: 112

Larghezza: 92

#### **MISURE FOGLIO**

Unità: mm

Altezza: 154

Larghezza: 132

Filigrana: assente

Codifica Iconclass

92 D 1 : 92 D 19 16 (Mitologia classica e storia antica. Divinità minori del cielo - attività sussidiarie, di supporto e di servizio. Cupido, Amore : Progenie, seguito ecc. di Cupido. Compagni di Cupido. Amorini, putti)

Indicazioni sul soggetto

Divinità: Cupido. Figure: putti. Attributi: (Cupido) ali; frecce; faretra. Paesaggio. Armi: frecce. Oggetti: faretra; corda; arco. Piante.

## DATI ANALITICI

### ISCRIZIONI [1 / 3]

Classe di appartenenza: nota manoscritta

Tecnica di scrittura: a matita

Posizione: al verso, in basso al centro

Trascrizione: 286

### ISCRIZIONI [2 / 3]

Classe di appartenenza: documentaria

Tecnica di scrittura: a incisione

Posizione: nell'inciso, nell'angolo superiore destro

Trascrizione: 9.

### ISCRIZIONI [3 / 3]

Classe di appartenenza: indicazione di responsabilità

Tecnica di scrittura: a incisione

Posizione: nell'inciso, in basso a destra

Trascrizione: Bossi. In. f. 1783.

### STEMMI, EMBLEMI, MARCHI

Classe di appartenenza: timbro a inchiostro

Qualificazione: di collezione

Identificazione: Accademia Carrara - Museo

Quantità: 1

Posizione: al verso, in basso a sinistra

Descrizione

timbro rettangolare con angoli tagliati e con la scritta: "ACCADEMIA CARRARA / BELLE ARTI BERGAMO / BIBLIOTECA"

Notizie storico-critiche

Da un confronto con un esemplare conservato presso la Civica raccolta di stampe "Achille Bertarelli" di Milano (Vol. BB 154) si evince che questa stampa costituisce la tav. 9 della serie "Miscelanea" composta da un totale di n. 26 tavole; il frontespizio porta la scritta: "MISCELANEA/ A BEN. BOSSIO INV. SCUL.".

## CONSERVAZIONE

### STATO DI CONSERVAZIONE

Data: 2005

Stato di conservazione: discreto

Indicazioni specifiche: Carta ingiallita.

Fonte: osservazione diretta

## CONDIZIONE GIURIDICA E VINCOLI

### CONDIZIONE GIURIDICA

Indicazione generica: proprietà Ente pubblico territoriale

Indicazione specifica: Comune di Bergamo

Indirizzo: Via Matteotti, 27 - 24122 Bergamo

### ACQUISIZIONE

Tipo acquisizione: immissione nella proprietà

Nome: Commissaria dell'Accademia Carrara

Data acquisizione: 1958

Luogo acquisizione: BG/ Bergamo/ Municipio

Note: fonte: Immissione del Comune di Bergamo nella titolarità ... Bergamo 1958, p. 50 n. 285

## FONTI E DOCUMENTI DI RIFERIMENTO

### DOCUMENTAZIONE FOTOGRAFICA [1 / 2]

Genere: documentazione esistente

Tipo: fotografia b/n

Codice identificativo: 285

Note: riproduzione completa

### DOCUMENTAZIONE FOTOGRAFICA [2 / 2]

Codice univoco della risorsa: SC\_S\_C0060-00301\_IMG-0000136154

Genere: documentazione allegata

Tipo: fotografia digitale

Codice identificativo: STP00285

Note: riproduzione completa

Nome del file originale: STP00285.jpg

**BIBLIOGRAFIA [1 / 2]**

Genere: bibliografia specifica

Autore: Comune di Bergamo

Titolo libro o rivista: Immissione del Comune di Bergamo nella titolarità della Accademia Carrara

Luogo di edizione: Bergamo

Anno di edizione: 1958

Codice scheda bibliografia: C0060-00001

V., pp., nn.: p. 50 n. 285

**BIBLIOGRAFIA [2 / 2]**

Genere: bibliografia specifica

Autore: Le Blanc Ch.

Titolo libro o rivista: Manuel de l'amateur d'estampes

Luogo di edizione: Paris

Anno di edizione: 1854-1888

Codice scheda bibliografia: C0060-00003

V., pp., nn.: v. I p. 483 nn. 38-63

## COMPILAZIONE

**COMPILAZIONE**

Anno di redazione: 2005

Ente compilatore: Accademia Carrara

Nome: Scorsetti, Monica

Funzionario responsabile: Valagussa, Giovanni