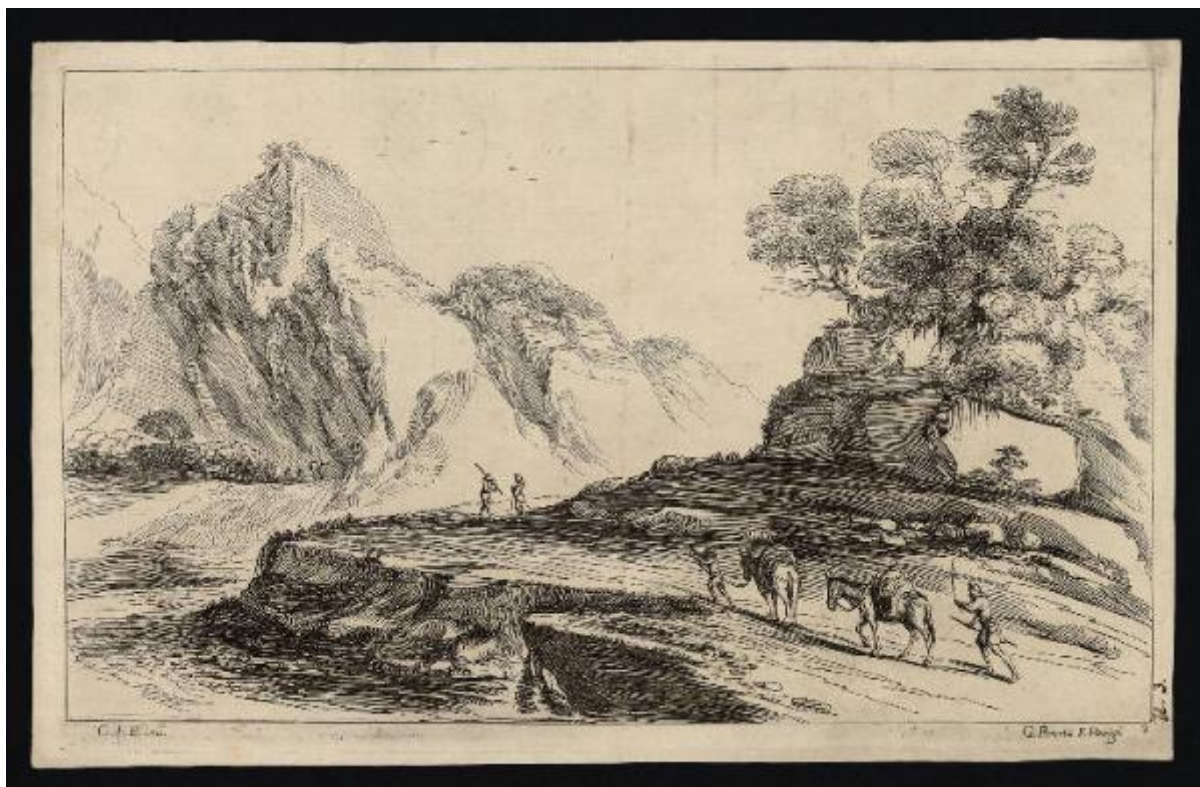


I paesi del cavalier Gianfrancesco Barbieri detto il Guercino da Cento da esso inventati ed espressi in XIV vedute, ed intagliati in rame da Giovanni Penna in Parigi

Barbieri Giovan Francesco detto Guercino; Pesne Jean



Link risorsa: <https://www.lombardiabeniculturali.it/stampe/schede/C0060-00372/>

Scheda SIRBeC: <https://www.lombardiabeniculturali.it/stampe/schede-complete/C0060-00372/>

CODICI

Unità operativa: C0060

Numero scheda: 372

Codice scheda: C0060-00372

Tipo scheda: S

Livello ricerca: P

CODICE UNIVOCO

Codice regione: 03

Numero catalogo generale: 00621674

Ente schedatore: R03/ Accademia Carrara

Ente competente: S27

RELAZIONI

STRUTTURA COMPLESSA

Livello: 4

Codice IDK della scheda madre: C0060-00521

OGGETTO

OGGETTO

Definizione: stampa

Tipologia: stampa di riproduzione

Identificazione: elemento d'insieme

QUANTITA'

Numero d'ordine: 2

Disponibilità del bene: reale

SOGGETTO

Categoria generale: paesaggio

Identificazione: Paesaggio roccioso

Titolo: Paesaggio roccioso con figure e due muli su una strada tortuosa lungo un torrente

Tipo titolo: da Bagni P., Il Guercino e il suo falsario, p. 74 n. 47

Titolo della serie di appartenenza

I paesi del cavalier Gianfrancesco Barbieri detto il Guercino da Cento da esso inventati ed espressi in XIV vedute, ed intagliati in rame da Giovanni Penna in Parigi

LOCALIZZAZIONE GEOGRAFICO-AMMINISTRATIVA

INDICAZIONE DEL CONTENITORE FISICO

Codice del contenitore fisico: 24771

Categoria del contenitore fisico: architettura

LOCALIZZAZIONE GEOGRAFICO-AMMINISTRATIVA ATTUALE

Stato: Italia

Regione: Lombardia

Provincia: BG

Nome provincia: Bergamo

Codice ISTAT comune: 016024

Comune: Bergamo

COLLOCAZIONE SPECIFICA

Tipologia: museo

Denominazione: Accademia Carrara

Indirizzo: Piazza Giacomo Carrara

Denominazione struttura conservativa - livello 1: Accademia Carrara

Denominazione struttura conservativa - livello 2: Gabinetto Disegni e Stampe

Tipologia struttura conservativa: museo

Collocazione originaria: SC

Altra denominazione [1 / 4]: Palazzo del Conte G. Carrara

Altra denominazione [2 / 4]: Palazzo del Conte G. Carrara

Altra denominazione [3 / 4]: Pinacoteca Carrara

Altra denominazione [4 / 4]: Pinacoteca Carrara

ALTRE LOCALIZZAZIONI GEOGRAFICO-AMMINISTRATIVE

Tipo di localizzazione: luogo di provenienza

LOCALIZZAZIONE GEOGRAFICO-AMMINISTRATIVA

Continente: Europa

Stato: Italia

Regione: Lombardia

Provincia: BG

Comune: Bergamo

COLLOCAZIONE SPECIFICA

Tipologia: palazzo

Qualificazione: privato

Denominazione: Palazzo Carrara

Denominazione struttura conservativa - livello 1: Collezione privata Carrara Giacomo

DATA

Data ingresso: sec. XVIII

Data uscita: 1796

DATI PATRIMONIALI E COLLEZIONI

INVENTARIO

Data: 1958

Numero: 00356

RAPPORTO

RAPPORTO BENE FINALE/ORIGINALE

Stadio bene in esame: derivazione

Bene finale/originale: disegno

Autore bene finale/originale: Barbieri Giovan Francesco detto Guercino

Collocazione bene finale/originale: Regno Unito/ Cambridge/ Fitzwilliam Museum

Inventario bene finale/originale: 532

CRONOLOGIA

CRONOLOGIA GENERICA

Secolo: sec. XVIII

CRONOLOGIA SPECIFICA

Da: 1754

A: 1754

Motivazione cronologia: datato il frontespizio

RIFERIMENTO MATRICE

Cronologia generica matrice: sec. XVII

Cronologia specifica matrice: 1672/ 1699

Motivazione cronologia matrice: documentazione

DEFINIZIONE CULTURALE

AUTORE [1 / 2]

Ruolo: inventore

Nome di persona o ente: Barbieri Giovan Francesco detto Guercino

Tipo intestazione: P

Dati anagrafici/Periodo di attività: 1591/ 1666

Codice scheda autore: RL010-00161

Motivazione dell'attribuzione: iscrizione

AUTORE [2 / 2]

Ruolo: incisore

Nome di persona o ente: Pesne Jean

Tipo intestazione: P

Dati anagrafici/Periodo di attività: 1623/ 1700

Codice scheda autore: C0060-00223

Motivazione dell'attribuzione: iscrizione

DATI TECNICI

MATERIA E TECNICA

Materia: acquaforte

MISURE [1 / 2]

Parte: lastra

Unità: mm

Altezza: 262

Larghezza: 420

MISURE [2 / 2]

Parte: Parte incisa

Unità: mm

Altezza: 248

Larghezza: 415

MISURE FOGLIO

Unità: mm

Altezza: 274

Larghezza: 435

Filigrana: lettere "B C" entro un cerchio

Indicazioni sul soggetto: Paesaggio: paesaggio roccioso. Piante. Animali: cavalli. Figure: figure maschili.

DATI ANALITICI

ISCRIZIONI [1 / 5]

Classe di appartenenza: indicazione di responsabilità

Tecnica di scrittura: a incisione

Posizione: nel margine inferiore, a sinistra

Trascrizione: G. F. B. Inu.

ISCRIZIONI [2 / 5]

Classe di appartenenza: indicazione di responsabilità

Tecnica di scrittura: a incisione

Posizione: nel margine inferiore, a destra

Trascrizione: G. Penna F. Parigi

ISCRIZIONI [3 / 5]

Classe di appartenenza: didascalica

Tecnica di scrittura: a incisione

Posizione: nel margine inferiore, nell'angolo inferiore dx

Trascrizione: 2

ISCRIZIONI [4 / 5]

Classe di appartenenza: didascalica

Tecnica di scrittura: a incisione

Posizione: nel margine inferiore, a sinistra

Trascrizione: [...] (tracce di iscrizione abrasa)

ISCRIZIONI [5 / 5]

Classe di appartenenza: nota manoscritta

Tecnica di scrittura: a matita

Posizione: al verso, in alto a sinistra

Trascrizione: 357

STEMMI, EMBLEMI, MARCHI

Classe di appartenenza: timbro a inchiostro

Qualificazione: di collezione

Identificazione: Accademia Carrara - Museo

Quantità: 1

Posizione: al verso, in alto a sinistra

Descrizione

timbro rettangolare con angoli tagliati e con la scritta: "ACCADEMIA CARRARA / BELLE ARTI BERGAMO / BIBLIOTECA"

Notizie storico-critiche

Questo foglio costituisce la stampa n. 2 dell'opera "I Paesi" costituita da 14 tavole incise da Jean Pesne e riproducenti altrettanti disegni di paesaggi di invenzione del Guercino. Per ulteriori informazioni, cfr. la scheda n. 294 relativa alla stampa 00278.

CONSERVAZIONE

STATO DI CONSERVAZIONE

Data: 2005

Stato di conservazione: buono

Indicazioni specifiche: Ossidazioni.

Fonte: osservazione diretta

CONDIZIONE GIURIDICA E VINCOLI

CONDIZIONE GIURIDICA

Indicazione generica: proprietà Ente pubblico territoriale

Indicazione specifica: Comune di Bergamo

Indirizzo: Via Matteotti, 27 - 24122 Bergamo

ACQUISIZIONE

Tipo acquisizione: immissione nella proprietà

Nome: Commissaria dell'Accademia Carrara

Data acquisizione: 1958

Luogo acquisizione: BG/ Bergamo/ Municipio

Note: fonte: Immissione del Comune di Bergamo nella titolarità ... Bergamo 1958, p. 51 n. 356

FONTI E DOCUMENTI DI RIFERIMENTO

DOCUMENTAZIONE FOTOGRAFICA [1 / 2]

Genere: documentazione esistente

Tipo: fotografia b/n

Codice identificativo: 356

Note: riproduzione completa

DOCUMENTAZIONE FOTOGRAFICA [2 / 2]

Codice univoco della risorsa: SC_S_C0060-00372_IMG-0000136226

Genere: documentazione allegata

Tipo: fotografia digitale

Codice identificativo: STP00356

Note: riproduzione completa

Nome del file originale: STP00356.jpg

BIBLIOGRAFIA [1 / 5]

Genere: bibliografia specifica

Autore: Comune di Bergamo

Titolo libro o rivista: Immissione del Comune di Bergamo nella titolarità della Accademia Carrara

Luogo di edizione: Bergamo

Anno di edizione: 1958

Codice scheda bibliografia: C0060-00001

V., pp., nn.: p. 51 n. 356

BIBLIOGRAFIA [2 / 5]

Genere: bibliografia specifica

Autore: Le Blanc Ch.

Titolo libro o rivista: Manuel de l'amateur d'estampes

Luogo di edizione: Paris

Anno di edizione: 1854-1888

Codice scheda bibliografia: C0060-00003

V., pp., nn.: v. III p. 177 nn. 100-113; v. III p. 177 n. 101

BIBLIOGRAFIA [3 / 5]

Genere: bibliografia specifica

Autore: Bagni P.

Titolo libro o rivista: Il Guercino e il suo falsario. Disegni di paesaggio. Introduzione di Denis Mahon

Luogo di edizione: Bologna

Anno di edizione: 1985

Codice scheda bibliografia: C0060-00102

V., pp., nn.: pp. 57-62; p. 74 n. 47; p. 75 n. 48

V., tavv., figg.: p. 75

BIBLIOGRAFIA [4 / 5]

Genere: bibliografia specifica

Autore: Buonincontri F.

Titolo libro o rivista: Giacomo Carrara (1714-1796) e il collezionismo d'arte a Bergamo. Saggi, fonti, documenti

Titolo contributo: Il fondo incisioni dell'Accademia Carrara: una ricognizione

Luogo di edizione: Bergamo

Anno di edizione: 1999

Codice scheda bibliografia: C0060-00072

V., pp., nn.: p. 405; p. 407 nota 18

BIBLIOGRAFIA [5 / 5]

Genere: bibliografia specifica

Autore: Robert-Dumesnil A.P.F.

Titolo libro o rivista

Le peintre-graveur français, ou catalogue raisonné des estampes gravées par les peintres et les dessinateurs de l'École Française

Luogo di edizione: Paris

Anno di edizione: 1835-1871

Codice scheda bibliografia: C0060-00024

V., pp., nn.: v. III p. 176; v. III p. 177 n. 153

COMPILAZIONE

COMPILAZIONE

Anno di redazione: 2005

Ente compilatore: Accademia Carrara

Nome: Scorsetti, Monica

Funzionario responsabile: Valagussa, Giovanni