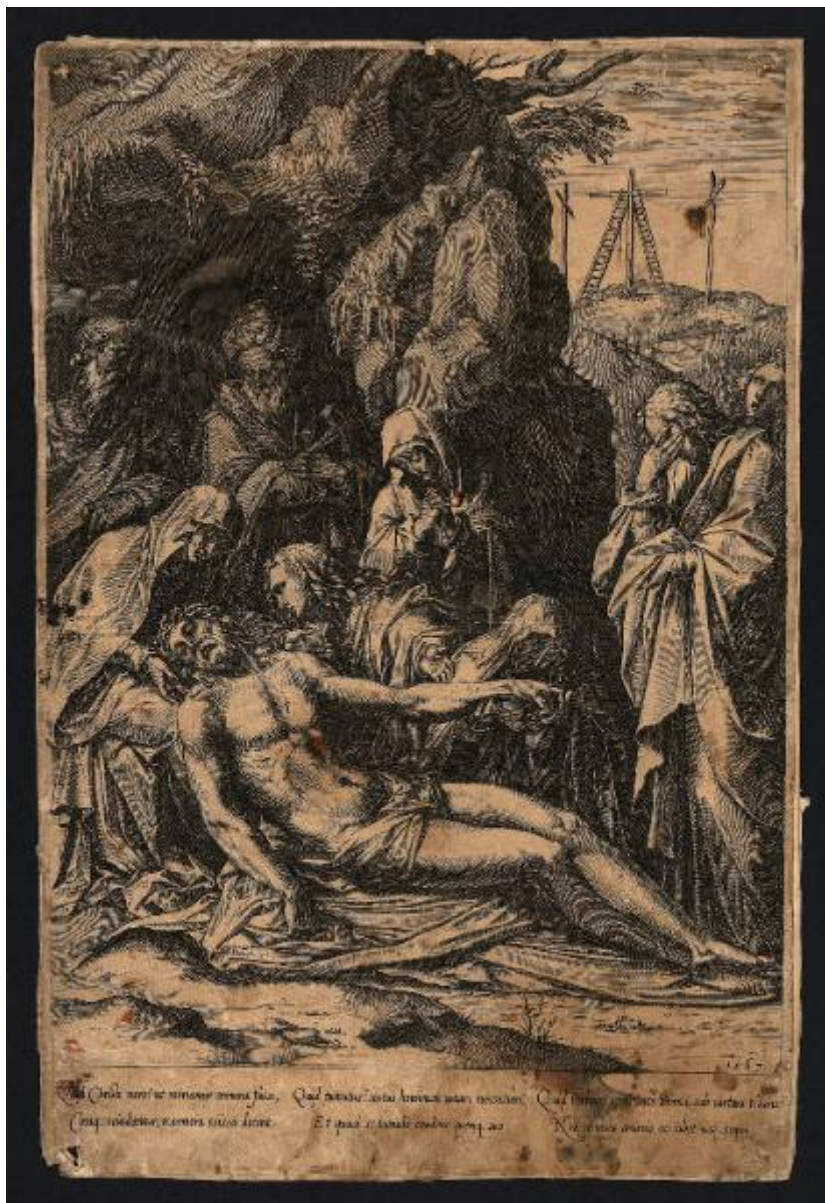


Compianto sul Cristo morto

Cort Cornelis; Zuccari Taddeo



Link risorsa: <https://www.lombardiabeniculturali.it/stampe/schede/C0060-00392/>

Scheda SIRBeC: <https://www.lombardiabeniculturali.it/stampe/schede-complete/C0060-00392/>

CODICI

Unità operativa: C0060

Numero scheda: 392

Codice scheda: C0060-00392

Tipo scheda: S

Livello ricerca: P

CODICE UNIVOCO

Codice regione: 03

Numero catalogo generale: 00621832

Ente schedatore: R03/ Accademia Carrara

Ente competente: S27

OGGETTO

OGGETTO

Definizione: stampa smarginata

Tipologia: stampa di riproduzione

Disponibilità del bene: reale

SOGGETTO

Categoria generale: sacro

Identificazione: Compianto sul Cristo morto

LOCALIZZAZIONE GEOGRAFICO-AMMINISTRATIVA

INDICAZIONE DEL CONTENITORE FISICO

Codice del contenitore fisico: 24771

Categoria del contenitore fisico: architettura

LOCALIZZAZIONE GEOGRAFICO-AMMINISTRATIVA ATTUALE

Stato: Italia

Regione: Lombardia

Provincia: BG

Nome provincia: Bergamo

Codice ISTAT comune: 016024

Comune: Bergamo

COLLOCAZIONE SPECIFICA

Tipologia: museo

Denominazione: Accademia Carrara

Indirizzo: Piazza Giacomo Carrara

Denominazione struttura conservativa - livello 1: Accademia Carrara

Denominazione struttura conservativa - livello 2: Gabinetto Disegni e Stampe

Tipologia struttura conservativa: museo

Collocazione originaria: SC

Altra denominazione [1 / 4]: Palazzo del Conte G. Carrara

Altra denominazione [2 / 4]: Palazzo del Conte G. Carrara

Altra denominazione [3 / 4]: Pinacoteca Carrara

Altra denominazione [4 / 4]: Pinacoteca Carrara

ALTRE LOCALIZZAZIONI GEOGRAFICO-AMMINISTRATIVE

Tipo di localizzazione: luogo di provenienza

LOCALIZZAZIONE GEOGRAFICO-AMMINISTRATIVA

Continente: Europa

Stato: Italia

Regione: Lombardia

Provincia: BG

Comune: Bergamo

COLLOCAZIONE SPECIFICA

Tipologia: palazzo

Qualificazione: privato

Denominazione: Palazzo Carrara

Denominazione struttura conservativa - livello 1: Collezione privata Carrara Giacomo

DATA

Data ingresso: sec. XVIII

Data uscita: 1796

DATI PATRIMONIALI E COLLEZIONI

INVENTARIO

Data: 1958

Numero: 00376

RAPPORTO

RAPPORTO BENE FINALE/ORIGINALE [1 / 2]

Stadio bene in esame: derivazione

Bene finale/originale: disegno

Autore bene finale/originale: Zuccari Taddeo

Collocazione bene finale/originale: Italia/ Toscana/ FI/ Firenze/ Uffizi

Inventario bene finale/originale: 7095 F

RAPPORTO BENE FINALE/ORIGINALE [2 / 2]

Stadio bene in esame: derivazione

Bene finale/originale: disegno

Autore bene finale/originale: Zuccari Taddeo

Collocazione bene finale/originale: Svezia/ Stoccolma/ National Museum

CRONOLOGIA

CRONOLOGIA GENERICA

Secolo: sec. XVI

CRONOLOGIA SPECIFICA

Da: 1567

A: 1567

Motivazione cronologia: data

RIFERIMENTO MATRICE

Cronologia generica matrice: sec. XVI

Cronologia specifica matrice: 1567

Motivazione cronologia matrice: data

DEFINIZIONE CULTURALE

AUTORE [1 / 2]

Ruolo: incisore

Nome di persona o ente: Cort Cornelis

Tipo intestazione: P

Dati anagrafici/Periodo di attività: 1533/ 1578

Codice scheda autore: C0060-00024

Motivazione dell'attribuzione: bibliografia

AUTORE [2 / 2]

Ruolo: inventore

Nome di persona o ente: Zuccari Taddeo

Tipo intestazione: P

Dati anagrafici/Periodo di attività: 1529/ 1566

Codice scheda autore: C0060-00302

Motivazione dell'attribuzione: bibliografia

STATO DELL' OPERA

Stato: secondo stato su quattro

Specifiche: con l'aggiunta dei versi (cfr. campo NSC)

DATI TECNICI

MATERIA E TECNICA

Materia: bulino

MISURE [1 / 2]

Parte: lastra

Unità: mm

Altezza: 398

Larghezza: 268

MISURE [2 / 2]

Parte: Parte incisa

Unità: mm

Altezza: 361

Larghezza: 262

MISURE FOGLIO

Unità: mm

Altezza: 401

Larghezza: 269

Filigrana: non leggibile

Codifica Iconclass

73 D 72 1 (Bibbia. Nuovo Testamento. Passione di Cristo. Passione di Cristo. Dalla deposizione di Cristo alla sepoltura. Compianto sul Cristo morto. Cristo morto compianto da familiari e persone a lui vicine)

Indicazioni sul soggetto

Personaggi: Cristo; Madonna; Giuseppe d'Arimatea; Nicodemo; San Giovanni Evangelista; Marie. Figure: figure maschili. Paesaggio. Oggetti: croce; scale; corona di spine; chiodo; martello.

DATI ANALITICI

ISCRIZIONI [1 / 4]

Classe di appartenenza: documentaria

Tecnica di scrittura: a incisione

Posizione: nell'inciso, nell'angolo inferiore destro

Trascrizione: 1567

ISCRIZIONI [2 / 4]

Classe di appartenenza: di commento

Tecnica di scrittura: a incisione

Posizione: nel margine inferiore, su tre colonne

Trascrizione

Quid Christi mors? ut moriamur crimina fassi, / Coraq. scindantur, marmora scissa docent./ / quid tumulus? coetus hominum uitare nocentum, / Et quasi se tumulo condere quemq. suo / Quid Verbum comitante anima sub tartara tédens? / Nos comites animis se iubet usq. sequi.

ISCRIZIONI [3 / 4]

Classe di appartenenza: nota manoscritta

Tecnica di scrittura: a penna

Tipo di caratteri: corsivo

Posizione: al verso, al centro verso l'alto

Trascrizione: Solancescho stofare (?)

ISCRIZIONI [4 / 4]

Classe di appartenenza: nota manoscritta

Tecnica di scrittura: a matita

Posizione: al verso, in alto al centro

Trascrizione: 377

STEMMI, EMBLEMI, MARCHI

Classe di appartenenza: timbro a inchiostro

Qualificazione: di collezione

Identificazione: Accademia Carrara - Museo

Quantità: 1

Posizione: al verso, in basso al centro

Descrizione

timbro rettangolare con angoli tagliati e con la scritta: "ACCADEMIA CARRARA / BELLE ARTI BERGAMO / BIBLIOTECA"

Notizie storico-critiche

Secondo Sellink M. - Leeflang H. (2000, v. I p. 239 n. 69) sono noti quattro stati di questa stampa: I) solo con la data "1567" posta nell'inciso, in basso a destra; II) con l'aggiunta dei versi nel margine inferiore; III) con l'aggiunta dell'indirizzo del Salamanca nel margine inferiore a destra; IV) con l'aggiunta sopra la data della firma del Cort. La medesima fonte bibliografica segnala due disegni di Taddeo Zuccari relativi a questa stampa: uno conservato agli Uffizi (inv. 7095 F) ed uno conservato al National Museum di Stoccarda.

CONSERVAZIONE

STATO DI CONSERVAZIONE

Data: 2005

Stato di conservazione: cattivo

Indicazioni specifiche: Ossidazioni.

Fonte: osservazione diretta

CONDIZIONE GIURIDICA E VINCOLI

CONDIZIONE GIURIDICA

Indicazione generica: proprietà Ente pubblico territoriale

Indicazione specifica: Comune di Bergamo

Indirizzo: Via Matteotti, 27 - 24122 Bergamo

ACQUISIZIONE

Tipo acquisizione: immissione nella proprietà

Nome: Commissaria dell'Accademia Carrara

Data acquisizione: 1958

Luogo acquisizione: BG/ Bergamo/ Municipio

Note: fonte: Immissione del Comune di Bergamo nella titolarità ... Bergamo 1958, p. 52 n. 376

FONTI E DOCUMENTI DI RIFERIMENTO

DOCUMENTAZIONE FOTOGRAFICA [1 / 2]

Genere: documentazione esistente

Tipo: fotografia b/n

Codice identificativo: 376

Note: riproduzione completa

DOCUMENTAZIONE FOTOGRAFICA [2 / 2]

Codice univoco della risorsa: SC_S_C0060-00392_IMG-0000136246

Genere: documentazione allegata

Tipo: fotografia digitale

Codice identificativo: STP00376

Note: riproduzione completa

Nome del file originale: STP00376.jpg

BIBLIOGRAFIA [1 / 6]

Genere: bibliografia specifica

Autore: Comune di Bergamo

Titolo libro o rivista: Immissione del Comune di Bergamo nella titolarità della Accademia Carrara

Luogo di edizione: Bergamo

Anno di edizione: 1958

Codice scheda bibliografia: C0060-00001

V., pp., nn.: p. 52 n. 376

BIBLIOGRAFIA [2 / 6]

Genere: bibliografia specifica

Autore: Hollstein F.W.H.

Titolo libro o rivista: Dutch & Flemish Etchings Engravings and Woodcuts ca. 1450-1700

Luogo di edizione: Amsterdam

Anno di edizione: 1949-2012

Codice scheda bibliografia: C0060-00018

V., pp., nn.: v. V p. 49 n. 89

BIBLIOGRAFIA [3 / 6]

Genere: bibliografia specifica

Autore: Le Blanc Ch.

Titolo libro o rivista: Manuel de l'amateur d'estampes

Luogo di edizione: Paris

Anno di edizione: 1854-1888

Codice scheda bibliografia: C0060-00003

V., pp., nn.: v. II p. 52 n. 78

BIBLIOGRAFIA [4 / 6]

Genere: bibliografia specifica

Autore: Bierens de Haan J. C. J.

Titolo libro o rivista: L'oeuvre gravé de Cornelis Cort graveur hollandais 1533-1578

Luogo di edizione: La Haye

Anno di edizione: 1948

Codice scheda bibliografia: C0060-00011

V., pp., nn.: p. 101 n. 89

BIBLIOGRAFIA [5 / 6]

Genere: bibliografia specifica

Autore: Sellink M./ Leeflang H.

Titolo libro o rivista: Cornelis Cort (The New Hollstein Dutch & Flemish Etchings Engravings and Woodcuts ca. 1450-1700)

Luogo di edizione: Rotterdam

Anno di edizione: 2000

Codice scheda bibliografia: C0060-00108

V., pp., nn.: v. I p. 239 n. 69

V., tavv., figg.: p. 238 n. 69

BIBLIOGRAFIA [6 / 6]

Genere: bibliografia specifica

Autore: Strauss W.L./ Shimura T.

Titolo libro o rivista: Netherlandish Artists. Corneli Cort (The Illustrated Bartsch, vol. 52)

Luogo di edizione: New York

Anno di edizione: 1986

Codice scheda bibliografia: C0060-00136

V., pp., nn.: p. 107 n. 89

V., tavv., figg.: p. 107 n. 89

COMPILAZIONE

COMPILAZIONE

Anno di redazione: 2005

Ente compilatore: Accademia Carrara

Nome: Scorsetti, Monica

Funzionario responsabile: Valagussa, Giovanni