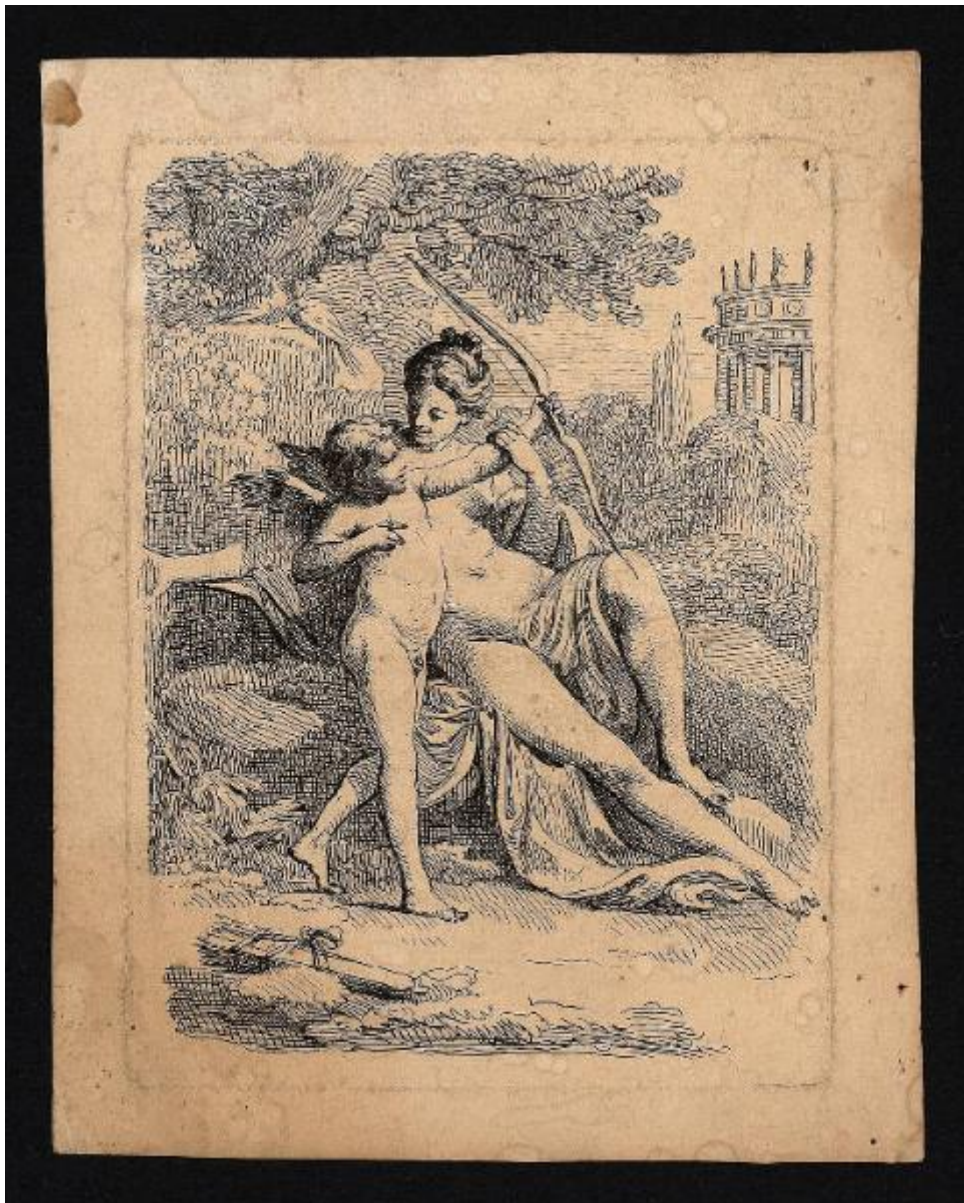


Miscelanea

Bossi Benigno



Link risorsa: <https://www.lombardiabenculturali.it/stampe/schede/C0060-00397/>

Scheda SIRBeC: <https://www.lombardiabenculturali.it/stampe/schede-complete/C0060-00397/>

CODICI

Unità operativa: C0060

Numero scheda: 397

Codice scheda: C0060-00397

Tipo scheda: S

Livello ricerca: P

CODICE UNIVOCO

Codice regione: 03

Numero catalogo generale: 00621771

Ente schedatore: R03/ Accademia Carrara

Ente competente: S27

RELAZIONI

STRUTTURA COMPLESSA

Livello: 4

Codice IDK della scheda madre: C0060-00539

OGGETTO

OGGETTO

Definizione: stampa

Tipologia: stampa di invenzione

Identificazione: elemento d'insieme

QUANTITA'

Numero d'ordine: 4

Disponibilità del bene: reale

SOGGETTO

Categoria generale: mitologia

Identificazione: Venere e Cupido

Titolo della serie di appartenenza: Miscelanea

LOCALIZZAZIONE GEOGRAFICO-AMMINISTRATIVA

INDICAZIONE DEL CONTENITORE FISICO

Codice del contenitore fisico: 24771

Categoria del contenitore fisico: architettura

LOCALIZZAZIONE GEOGRAFICO-AMMINISTRATIVA ATTUALE

Stato: Italia

Regione: Lombardia

Provincia: BG

Nome provincia: Bergamo

Codice ISTAT comune: 016024

Comune: Bergamo

COLLOCAZIONE SPECIFICA

Tipologia: museo

Denominazione: Accademia Carrara

Indirizzo: Piazza Giacomo Carrara

Denominazione struttura conservativa - livello 1: Accademia Carrara

Denominazione struttura conservativa - livello 2: Gabinetto Disegni e Stampe

Tipologia struttura conservativa: museo

Collocazione originaria: SC

Altra denominazione [1 / 4]: Palazzo del Conte G. Carrara

Altra denominazione [2 / 4]: Palazzo del Conte G. Carrara

Altra denominazione [3 / 4]: Pinacoteca Carrara

Altra denominazione [4 / 4]: Pinacoteca Carrara

ALTRE LOCALIZZAZIONI GEOGRAFICO-AMMINISTRATIVE

Tipo di localizzazione: luogo di provenienza

LOCALIZZAZIONE GEOGRAFICO-AMMINISTRATIVA

Continente: Europa

Stato: Italia

Regione: Lombardia

Provincia: BG

Comune: Bergamo

COLLOCAZIONE SPECIFICA

Tipologia: palazzo

Qualificazione: privato

Denominazione: Palazzo Carrara

Denominazione struttura conservativa - livello 1: Collezione privata Carrara Giacomo

DATA

Data ingresso: sec. XVIII

Data uscita: 1796

DATI PATRIMONIALI E COLLEZIONI

INVENTARIO

Data: 1958

Numero: 00381

CRONOLOGIA

CRONOLOGIA GENERICA

Secolo: sec. XVIII

CRONOLOGIA SPECIFICA

Da: 1774

Validità: ca.

A: 1774

Validità: ca.

Motivazione cronologia: confronto stampa 00287

RIFERIMENTO MATRICE

Cronologia generica matrice: sec. XVIII

Cronologia specifica matrice: 1774 ca.

Motivazione cronologia matrice: documentazione

DEFINIZIONE CULTURALE

AUTORE [1 / 2]

Ruolo: inventore

Nome di persona o ente: Bossi Benigno

Tipo intestazione: P

Dati anagrafici/Periodo di attività: 1727/ 1792

Codice scheda autore: C0060-00195

Motivazione dell'attribuzione [1 / 2]: analisi stilistica

Motivazione dell'attribuzione [2 / 2]: bibliografia

AUTORE [2 / 2]

Ruolo: incisore

Nome di persona o ente: Bossi Benigno

Tipo intestazione: P

Dati anagrafici/Periodo di attività: 1727/ 1792

Codice scheda autore: C0060-00195

Motivazione dell'attribuzione [1 / 2]: analisi stilistica

Motivazione dell'attribuzione [2 / 2]: bibliografia

DATI TECNICI

MATERIA E TECNICA

Materia: acquaforte

MISURE [1 / 2]

Parte: lastra

Unità: mm

Altezza: 132

Larghezza: 98

MISURE [2 / 2]

Parte: Parte incisa

Unità: mm

Altezza: 126

Larghezza: 96

MISURE FOGLIO

Unità: mm

Altezza: 154

Larghezza: 120

Filigrana: assente

Codifica Iconclass

92 C 45 4 (Mitologia classica e storia antica. Dei - mitologia classica. Le divinità femminili maggiori del cielo e il loro seguito. Venere. Atti e relazioni non aggressivi amichevoli o neutrali di Venere. Venere e Cupido)

Indicazioni sul soggetto

Divinità: Venere; Cupido. Attributi: (Venere) colombe. Attributi: (Cupido) faretra; arco. Paesaggio. Piante. Costruzioni: tempio. Animali: colombe. Oggetti: faretra; arco. Armi: frecce.

DATI ANALITICI

ISCRIZIONI

Classe di appartenenza: nota manoscritta

Tecnica di scrittura: a matita

Posizione: al recto, in alto a destra

Trascrizione: 382

STEMMI, EMBLEMI, MARCHI

Classe di appartenenza: timbro a inchiostro

Qualificazione: di collezione

Identificazione: Accademia Carrara - Museo

Quantità: 1

Posizione: al verso, in alto a destra

Descrizione

timbro rettangolare con angoli tagliati e con la scritta: "ACCADEMIA CARRARA / BELLE ARTI BERGAMO / BIBLIOTECA" (malamente leggibile)

Notizie storico-critiche

Da un confronto con un esemplare conservato presso la Civica raccolta di stampe "Achille Bertarelli" di Milano (Vol. BB 154) si evince che questa stampa costituisce la tav. 4 della serie "Miscelanea" costituita da un totale di n. 26 tavole; il frontespizio porta la scritta: "MISCELANEA/ A BEN. BOSSIO INV. SCUL.".

CONSERVAZIONE

STATO DI CONSERVAZIONE

Data: 2005

Stato di conservazione: discreto

Indicazioni specifiche: Macchie.

Fonte: osservazione diretta

CONDIZIONE GIURIDICA E VINCOLI

CONDIZIONE GIURIDICA

Indicazione generica: proprietà Ente pubblico territoriale

Indicazione specifica: Comune di Bergamo

Indirizzo: Via Matteotti, 27 - 24122 Bergamo

ACQUISIZIONE

Tipo acquisizione: immissione nella proprietà

Nome: Commissaria dell'Accademia Carrara

Data acquisizione: 1958

Luogo acquisizione: BG/ Bergamo/ Municipio

Note: fonte: Immissione del Comune di Bergamo nella titolarità ... Bergamo 1958, p. 52 n. 381

FONTI E DOCUMENTI DI RIFERIMENTO

DOCUMENTAZIONE FOTOGRAFICA [1 / 2]

Genere: documentazione esistente

Tipo: fotografia b/n

Codice identificativo: 381

Note: riproduzione completa

DOCUMENTAZIONE FOTOGRAFICA [2 / 2]

Codice univoco della risorsa: SC_S_C0060-00397_IMG-0000136251

Genere: documentazione allegata

Tipo: fotografia digitale

Codice identificativo: STP00381

Note: riproduzione completa

Nome del file originale: STP00381.jpg

BIBLIOGRAFIA [1 / 3]

Genere: bibliografia specifica

Autore: Gaeta Bertelà G./ Ferrara S.

Titolo libro o rivista

Incisori bolognesi ed emiliani del sec. XVIII (Catalogo Generale della raccolta di stampe antiche della Pinacoteca

Nazionale di Bologna Gabinetto delle Stampe)

Luogo di edizione: Bologna

Anno di edizione: 1974

Codice scheda bibliografia: C0060-00010

V., pp., nn.: n. 45

V., tavv., figg.: n. 45

BIBLIOGRAFIA [2 / 3]

Genere: bibliografia specifica

Autore: Le Blanc Ch.

Titolo libro o rivista: Manuel de l'amateur d'estampes

Luogo di edizione: Paris

Anno di edizione: 1854-1888

Codice scheda bibliografia: C0060-00003

V., pp., nn.: v. I p. 483 nn. 38-63

BIBLIOGRAFIA [3 / 3]

Genere: bibliografia specifica

Autore: Comune di Bergamo

Titolo libro o rivista: Immissione del Comune di Bergamo nella titolarità della Accademia Carrara

Luogo di edizione: Bergamo

Anno di edizione: 1958

Codice scheda bibliografia: C0060-00001

V., pp., nn.: p. 52 n. 381

COMPILAZIONE

COMPILAZIONE

Anno di redazione: 2005

Ente compilatore: Accademia Carrara

Nome: Scorsetti, Monica

Funzionario responsabile: Valagussa, Giovanni