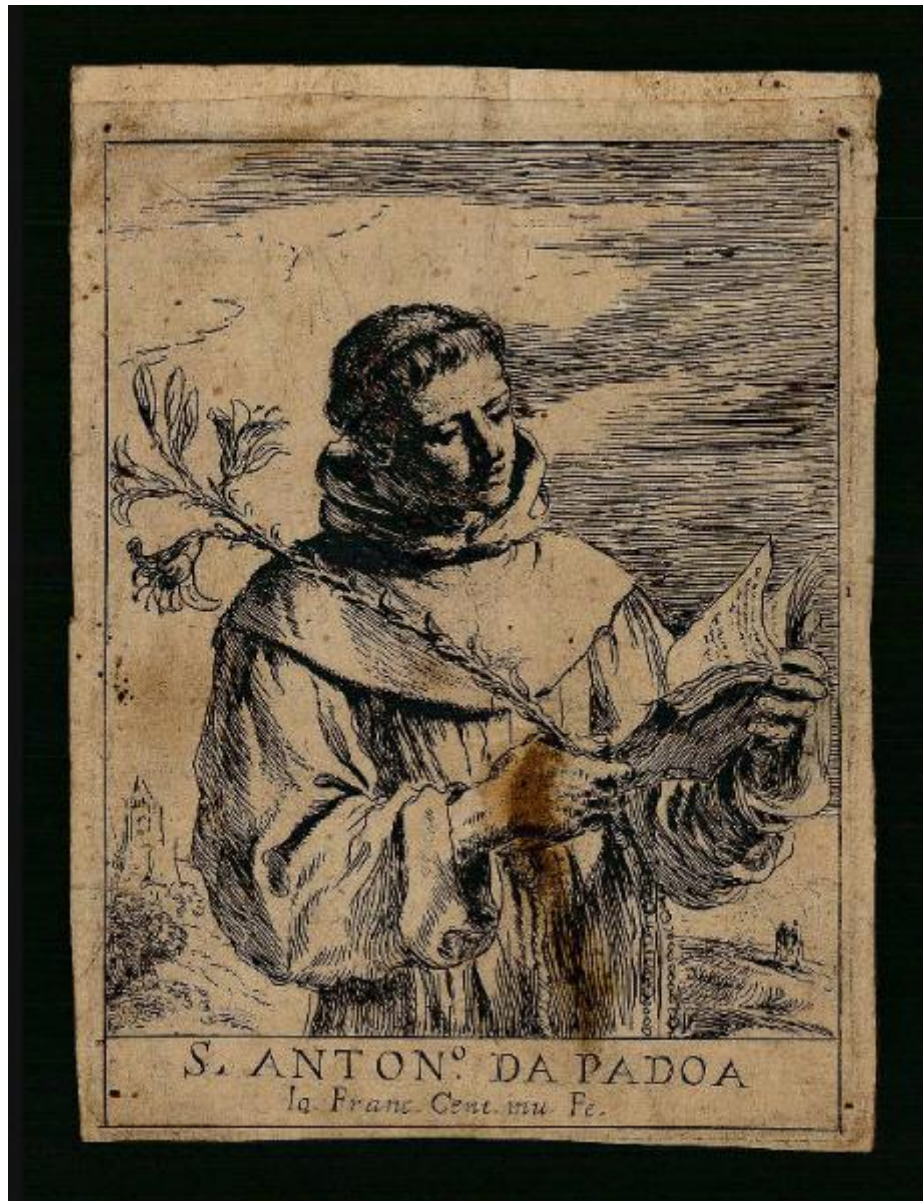


Sant'Antonio da Padova

Barbieri Giovan Francesco detto Guercino



Link risorsa: <https://www.lombardiabeniculturali.it/stampe/schede/C0060-00411/>

Scheda SIRBeC: <https://www.lombardiabeniculturali.it/stampe/schede-complete/C0060-00411/>

CODICI

Unità operativa: C0060

Numero scheda: 411

Codice scheda: C0060-00411

Tipo scheda: S

Livello ricerca: P

CODICE UNIVOCO

Codice regione: 03

Numero catalogo generale: 00621840

Ente schedatore: R03/ Accademia Carrara

Ente competente: S27

RELAZIONI

Relazione con schede VAL: C0180-00022

OGGETTO

OGGETTO

Definizione: stampa

Tipologia: stampa di invenzione

Disponibilità del bene: reale

SOGGETTO

Categoria generale: sacro

Identificazione: Sant'Antonio da Padova

Titolo: Sant'Antonio da Padova

Tipo titolo: da Bartsch A., Le peintre-graveur, v. XVIII p. 362 n. 1

LOCALIZZAZIONE GEOGRAFICO-AMMINISTRATIVA

INDICAZIONE DEL CONTENITORE FISICO

Codice del contenitore fisico: 24771

Categoria del contenitore fisico: architettura

LOCALIZZAZIONE GEOGRAFICO-AMMINISTRATIVA ATTUALE

Stato: Italia

Regione: Lombardia

Provincia: BG

Nome provincia: Bergamo

Codice ISTAT comune: 016024

Comune: Bergamo

COLLOCAZIONE SPECIFICA

Tipologia: museo

Denominazione: Accademia Carrara

Indirizzo: Piazza Giacomo Carrara

Denominazione struttura conservativa - livello 1: Accademia Carrara

Denominazione struttura conservativa - livello 2: Gabinetto Disegni e Stampe

Tipologia struttura conservativa: museo

Collocazione originaria: SC

Altra denominazione [1 / 4]: Palazzo del Conte G. Carrara

Altra denominazione [2 / 4]: Palazzo del Conte G. Carrara

Altra denominazione [3 / 4]: Pinacoteca Carrara

Altra denominazione [4 / 4]: Pinacoteca Carrara

ALTRE LOCALIZZAZIONI GEOGRAFICO-AMMINISTRATIVE

Tipo di localizzazione: luogo di provenienza

LOCALIZZAZIONE GEOGRAFICO-AMMINISTRATIVA

Continente: Europa

Stato: Italia

Regione: Lombardia

Provincia: BG

Comune: Bergamo

COLLOCAZIONE SPECIFICA

Tipologia: palazzo

Qualificazione: privato

Denominazione: Palazzo Carrara

Denominazione struttura conservativa - livello 1: Collezione privata Carrara Giacomo

DATA

Data ingresso: sec. XVIII

Data uscita: 1796

DATI PATRIMONIALI E COLLEZIONI

INVENTARIO

Data: 1958

Numero: 00394

CRONOLOGIA

CRONOLOGIA GENERICA

Secolo: sec. XVII

CRONOLOGIA SPECIFICA

Da: 1640

Validità: ca.

A: 1666

Validità: ante

Motivazione cronologia: analisi storica

RIFERIMENTO MATRICE

Cronologia generica matrice: sec. XVII

Cronologia specifica matrice: 1640 ca/ 1666 ante

Motivazione cronologia matrice: documentazione

DEFINIZIONE CULTURALE

AUTORE [1 / 2]

Ruolo: incisore

Nome di persona o ente: Barbieri Giovan Francesco detto Guercino

Tipo intestazione: P

Dati anagrafici/Periodo di attività: 1591/ 1666

Codice scheda autore: RL010-00161

Motivazione dell'attribuzione: iscrizione

AUTORE [2 / 2]

Ruolo: inventore

Nome di persona o ente: Barbieri Giovan Francesco detto Guercino

Tipo intestazione: P

Dati anagrafici/Periodo di attività: 1591/ 1666

Codice scheda autore: RL010-00161

Motivazione dell'attribuzione: iscrizione

STATO DELL' OPERA

Stato: primo stato su due

Specifiche: anteriormente all'indirizzo di Gian Giacomo de Rossi (secondo Gaeta Bertelà G./ Ferrara S. 1973)

DATI TECNICI

MATERIA E TECNICA

Materia: acquaforte

MISURE [1 / 2]

Parte: Parte incisa

Unità: mm

Altezza: 135

Larghezza: 110

MISURE [2 / 2]

Parte: lastra

Unità: mm

Altezza: 152

Larghezza: 114

MISURE FOGLIO

Unità: mm

Altezza: 158

Larghezza: 121

Filigrana: non rilevabile perché la stampa è controfornata

Codifica Iconclass

11 H (ANTONIO DA PADOVA) (Religione e Magia. Religione cristiana. Santi. Santo col nome. Sant'Antonio da Padova frate francescano)

Indicazioni sul soggetto

Personaggi: sant'Antonio da Padova. Attributi: (sant'Antonio da Padova) saio; giglio bianco; libro; rosario. Fiori: giglio bianco. Oggetti: libro; rosario. Abbigliamento: saio.

DATI ANALITICI

ISCRIZIONI [1 / 2]

Classe di appartenenza: di titolazione

Tecnica di scrittura: a incisione

Tipo di caratteri: lettere capitali

Posizione: nel margine inferiore, in alto

Trascrizione: S. ANTON.O DA PADOA

ISCRIZIONI [2 / 2]

Classe di appartenenza: indicazione di responsabilità

Tecnica di scrittura: a incisione

Posizione: nel margine inferiore, in basso

Trascrizione: Io. Franc. Cent. inu. Fe.

Notizie storico-critiche

Secondo Le Blanc Ch. (1854-1888, v. I p. 147 n. 1) questa stampa venne utilizzata per illustrare il libro "La calcografia romana" stampato nel 1797 (p. 47).

CONSERVAZIONE

STATO DI CONSERVAZIONE

Data: 2005

Stato di conservazione: discreto

Indicazioni specifiche: Macchie.

Fonte: osservazione diretta

CONDIZIONE GIURIDICA E VINCOLI

CONDIZIONE GIURIDICA

Indicazione generica: proprietà Ente pubblico territoriale

Indicazione specifica: Comune di Bergamo

Indirizzo: Via Matteotti, 27 - 24122 Bergamo

ACQUISIZIONE

Tipo acquisizione: immissione nella proprietà

Nome: Commissaria dell'Accademia Carrara

Data acquisizione: 1958

Luogo acquisizione: BG/ Bergamo/ Municipio

Note: fonte: Immissione del Comune di Bergamo nella titolarità ... Bergamo 1958, p. 52 n. 394

FONTI E DOCUMENTI DI RIFERIMENTO

DOCUMENTAZIONE FOTOGRAFICA [1 / 2]

Genere: documentazione esistente

Tipo: fotografia b/n

Codice identificativo: 394

Note: riproduzione completa

DOCUMENTAZIONE FOTOGRAFICA [2 / 2]

Codice univoco della risorsa: SC_S_C0060-00411_IMG-0000136265

Genere: documentazione allegata

Tipo: fotografia digitale

Codice identificativo: STP00394

Note: riproduzione completa

Nome del file originale: STP00394.jpg

BIBLIOGRAFIA [1 / 6]

Genere: bibliografia specifica

Autore: Comune di Bergamo

Titolo libro o rivista: Immissione del Comune di Bergamo nella titolarità della Accademia Carrara

Luogo di edizione: Bergamo

Anno di edizione: 1958

Codice scheda bibliografia: C0060-00001

V., pp., nn.: p. 52 n. 394

BIBLIOGRAFIA [2 / 6]

Genere: bibliografia specifica

Autore: Le Blanc Ch.

Titolo libro o rivista: Manuel de l'amateur d'estampes

Luogo di edizione: Paris

Anno di edizione: 1854-1888

Codice scheda bibliografia: C0060-00003

V., pp., nn.: v. I p. 147 n. 1

BIBLIOGRAFIA [3 / 6]

Genere: bibliografia specifica

Autore: Bartsch A.

Titolo libro o rivista: Le peintre-graveur

Luogo di edizione: Vienna

Anno di edizione: 1803-1821

Codice scheda bibliografia: C0060-00002

V., pp., nn.: v. XVIII p. 362 n. 1

BIBLIOGRAFIA [4 / 6]

Genere: bibliografia specifica

Autore: Birke V.

Titolo libro o rivista: Italian Masters of the Sixteenth and Seventeenth Centuries (The Illustrated Bartsch, vol. 40)

Luogo di edizione: New York

Anno di edizione: 1982

Codice scheda bibliografia: C0060-00119

V., pp., nn.: p. 371 n. 1

V., tavv., figg.: p. 371 n. 1

BIBLIOGRAFIA [5 / 6]

Genere: bibliografia specifica

Autore: Gaeta Bertelà G./ Ferrara S.

Titolo libro o rivista

Incisori bolognesi ed emiliani del sec. XVII (Catalogo generale della raccolta di stampe antiche della Pinacoteca Nazionale di Bologna Gabinetto delle Stampe)

Luogo di edizione: Bologna

Anno di edizione: 1973

Codice scheda bibliografia: C0060-00004

V., pp., nn.: n. 10

BIBLIOGRAFIA [6 / 6]

Genere: bibliografia specifica

Autore: Sopher M.S./ Lazzaro-Bruno C.

Titolo libro o rivista

Seventeenth-Century Italian Prints. November 14 - December 31, 1978 Stanford Art Gallery Stanford University
Stanford, California

Anno di edizione: 1978

Codice scheda bibliografia: C0060-00103

V., pp., nn.: p. 45 n. 64

V., tavv., figg.: fig. 64

COMPILAZIONE

COMPILAZIONE

Anno di redazione: 2005

Ente compilatore: Accademia Carrara

Nome: Scorsetti, Monica

Funzionario responsabile: Valagussa, Giovanni