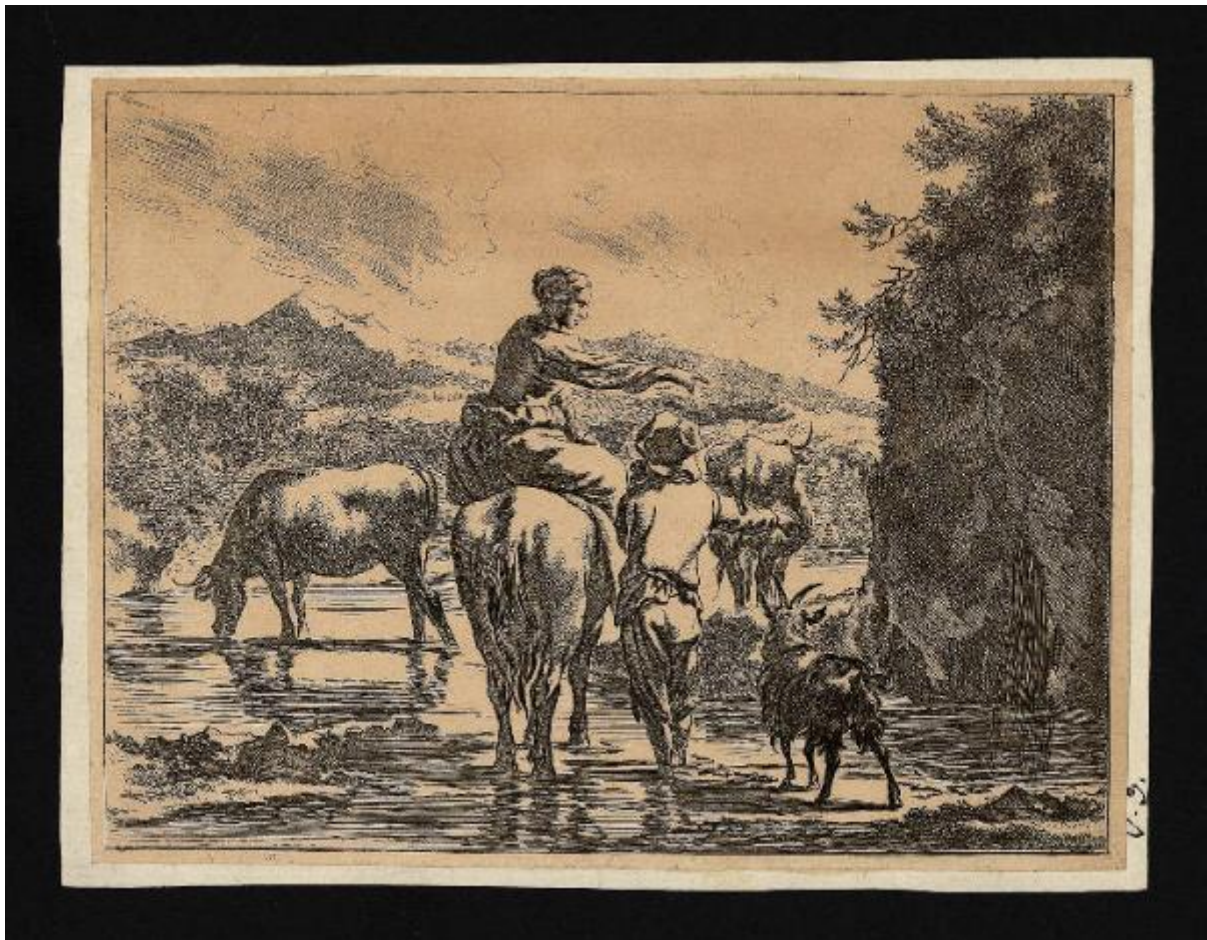


Paesaggi pastorali

Berchem Nicolaes (maniera); Visscher Jan de



Link risorsa: <https://www.lombardiabeniculturali.it/stampe/schede/C0060-00448/>

Scheda SIRBeC: <https://www.lombardiabeniculturali.it/stampe/schede-complete/C0060-00448/>

CODICI

Unità operativa: C0060

Numero scheda: 448

Codice scheda: C0060-00448

Tipo scheda: S

Livello ricerca: P

CODICE UNIVOCO

Codice regione: 03

Numero catalogo generale: 00621867

Ente schedatore: R03/ Accademia Carrara

Ente competente: S27

RELAZIONI

STRUTTURA COMPLESSA

Livello: 1

Codice IDK della scheda madre: C0060-00572

OGGETTO

OGGETTO

Definizione: stampa smarginata

Identificazione: elemento d'insieme

QUANTITA'

Numero d'ordine: 3

Disponibilità del bene: reale

SOGGETTO

Categoria generale: genere

Identificazione: Pastori con animali

Titolo: La cascata

Tipo titolo: da Hollstein F.W.H., Dutch & Flemish Etchings Engravings and Woodcuts ca. 1450-1700, v. XLI p. 60 n. 79

Titolo della serie di appartenenza: Paesaggi pastorali

LOCALIZZAZIONE GEOGRAFICO-AMMINISTRATIVA

INDICAZIONE DEL CONTENITORE FISICO

Codice del contenitore fisico: 24771

Categoria del contenitore fisico: architettura

LOCALIZZAZIONE GEOGRAFICO-AMMINISTRATIVA ATTUALE

Stato: Italia

Regione: Lombardia

Provincia: BG

Nome provincia: Bergamo

Codice ISTAT comune: 016024

Comune: Bergamo

COLLOCAZIONE SPECIFICA

Tipologia: museo

Denominazione: Accademia Carrara

Indirizzo: Piazza Giacomo Carrara

Denominazione struttura conservativa - livello 1: Accademia Carrara

Denominazione struttura conservativa - livello 2: Gabinetto Disegni e Stampe

Tipologia struttura conservativa: museo

Collocazione originaria: SC

Altra denominazione [1 / 4]: Palazzo del Conte G. Carrara

Altra denominazione [2 / 4]: Palazzo del Conte G. Carrara

Altra denominazione [3 / 4]: Pinacoteca Carrara

Altra denominazione [4 / 4]: Pinacoteca Carrara

ALTRE LOCALIZZAZIONI GEOGRAFICO-AMMINISTRATIVE

Tipo di localizzazione: luogo di provenienza

LOCALIZZAZIONE GEOGRAFICO-AMMINISTRATIVA

Continente: Europa

Stato: Italia

Regione: Lombardia

Provincia: BG

Comune: Bergamo

COLLOCAZIONE SPECIFICA

Tipologia: palazzo

Qualificazione: privato

Denominazione: Palazzo Carrara

Denominazione struttura conservativa - livello 1: Collezione privata Carrara Giacomo

DATA

Data ingresso: sec. XVIII

Data uscita: 1796

DATI PATRIMONIALI E COLLEZIONI

INVENTARIO

Data: 1958

Numero: 00431

RAPPORTO

RAPPORTO BENE FINALE/ORIGINALE

Stadio bene in esame: derivazione

Bene finale/originale: disegno

Autore bene finale/originale: Berchem Nicolaes

Collocazione bene finale/originale: Paesi Bassi/ Amsterdam/ Historish Museum/ Coll. Fodor

CRONOLOGIA

CRONOLOGIA GENERICA

Secolo: sec. XVII

CRONOLOGIA SPECIFICA

Da: 1655

Validità: ca.

A: 1692

Validità: ca.

Motivazione cronologia: analisi storica

RIFERIMENTO MATRICE

Cronologia generica matrice: sec. XVII

Cronologia specifica matrice: 1655 ca./ 1692 ca.

Motivazione cronologia matrice: documentazione

DEFINIZIONE CULTURALE

AUTORE [1 / 2]

Ruolo: incisore

Nome di persona o ente: Visscher Jan de

Tipo intestazione: P

Dati anagrafici/Periodo di attività: 1633-1636/ 1692 post

Codice scheda autore: RL010-02294

Motivazione dell'attribuzione: bibliografia

AUTORE [2 / 2]

Ruolo: inventore

Nome di persona o ente: Berchem Nicolaes

Tipo intestazione: P

Dati anagrafici/Periodo di attività: 1620/ 1683

Codice scheda autore: C0060-00265

Riferimento all'autore: maniera

Motivazione dell'attribuzione: analisi stilistica

STATO DELL' OPERA

Stato: secondo stato su due

Specifiche: con l'aggiunta del numero "3" assente nel I stato (secondo Hollstein)

DATI TECNICI

MATERIA E TECNICA

Materia: acquaforte

MISURE

Parte: Parte incisa

Unità: mm

Altezza: 145

Larghezza: 192

MISURE FOGLIO

Unità: mm

Altezza: 150

Larghezza: 199

Filigrana: non rilevabile perché la stampa è controfondata

Indicazioni sul soggetto: Figure: figura maschile; figura femminile. Animali: vacche; capra. Paesaggio. Piante. Fiumi.

DATI ANALITICI

ISCRIZIONI

Classe di appartenenza: didascalica

Posizione: oltre l'inciso, nell'angolo superiore destro

Trascrizione: 3

CONSERVAZIONE

STATO DI CONSERVAZIONE

Data: 2005

Stato di conservazione: discreto

Indicazioni specifiche: Ossidazioni.

Fonte: osservazione diretta

CONDIZIONE GIURIDICA E VINCOLI

CONDIZIONE GIURIDICA

Indicazione generica: proprietà Ente pubblico territoriale

Indicazione specifica: Comune di Bergamo

Indirizzo: Via Matteotti, 27 - 24122 Bergamo

ACQUISIZIONE

Tipo acquisizione: immissione nella proprietà

Nome: Commissaria dell'Accademia Carrara

Data acquisizione: 1958

Luogo acquisizione: BG/ Bergamo/ Municipio

Note: fonte: Immissione del Comune di Bergamo nella titolarità ... Bergamo 1958, p. 53 n. 431

FONTI E DOCUMENTI DI RIFERIMENTO

DOCUMENTAZIONE FOTOGRAFICA [1 / 2]

Genere: documentazione esistente

Tipo: fotografia b/n

Codice identificativo: 431

Note: riproduzione completa

DOCUMENTAZIONE FOTOGRAFICA [2 / 2]

Codice univoco della risorsa: SC_S_C0060-00448_IMG-0000136302

Genere: documentazione allegata

Tipo: fotografia digitale

Codice identificativo: STP00431

Note: riproduzione completa

Nome del file originale: STP00431.jpg

BIBLIOGRAFIA [1 / 2]

Genere: bibliografia specifica

Autore: Comune di Bergamo

Titolo libro o rivista: Immissione del Comune di Bergamo nella titolarità della Accademia Carrara

Luogo di edizione: Bergamo

Anno di edizione: 1958

Codice scheda bibliografia: C0060-00001

V., pp., nn.: p. 53 n. 431

BIBLIOGRAFIA [2 / 2]

Genere: bibliografia specifica

Autore: Hollstein F.W.H.

Titolo libro o rivista: Dutch & Flemish Etchings Engravings and Woodcuts ca. 1450-1700

Luogo di edizione: Amsterdam

Anno di edizione: 1949-2012

Codice scheda bibliografia: C0060-00018

V., pp., nn.: p. 60 n. 79

V., tavv., figg.: p. 59 n. 79

COMPILAZIONE

COMPILAZIONE

Anno di redazione: 2005

Ente compilatore: Accademia Carrara

Nome: Scorsetti, Monica

Funzionario responsabile: Valagussa, Giovanni

AGGIORNAMENTO-REVISIONE

Anno di aggiornamento/revisione: 2012

Nome: Scorsetti, Monica

Funzionario responsabile: Valagussa, Giovanni