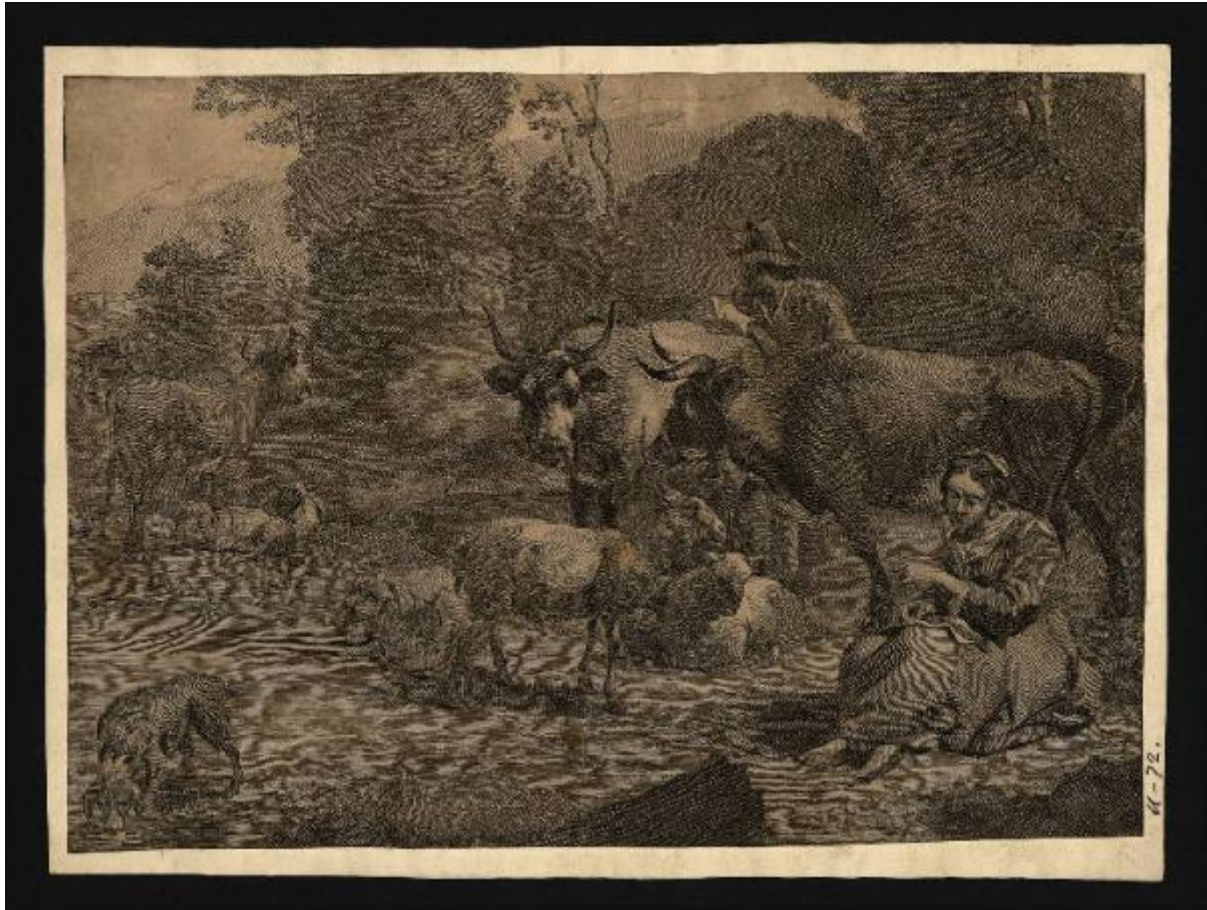


Paesaggi

Visscher Cornelis II; Berchem Nicolaes



Link risorsa: <https://www.lombardiabeniculturali.it/stampe/schede/C0060-00465/>

Scheda SIRBeC: <https://www.lombardiabeniculturali.it/stampe/schede-complete/C0060-00465/>

CODICI

Unità operativa: C0060

Numero scheda: 465

Codice scheda: C0060-00465

Tipo scheda: S

Livello ricerca: P

CODICE UNIVOCO

Codice regione: 03

Numero catalogo generale: 00621881

Ente schedatore: R03/ Accademia Carrara

Ente competente: S27

RELAZIONI

STRUTTURA COMPLESSA

Livello: 1

Codice IDK della scheda madre: C0060-00577

OGGETTO

OGGETTO

Definizione: stampa smarginata

Tipologia: stampa di riproduzione

Identificazione: elemento d'insieme

QUANTITA'

Numero d'ordine: 3

Disponibilità del bene: reale

SOGGETTO

Categoria generale: genere

Identificazione: Pastori con gregge

Titolo: Ragazza che cuce

Tipo titolo: da Hollstein F.W.H., Dutch & Flemish Etchings Engravings and Woodcuts ca. 1450-1700, v. XL p. 89 n. 72

Titolo della serie di appartenenza: Paesaggi

LOCALIZZAZIONE GEOGRAFICO-AMMINISTRATIVA

INDICAZIONE DEL CONTENITORE FISICO

Codice del contenitore fisico: 24771

Categoria del contenitore fisico: architettura

LOCALIZZAZIONE GEOGRAFICO-AMMINISTRATIVA ATTUALE

Stato: Italia

Regione: Lombardia

Provincia: BG

Nome provincia: Bergamo

Codice ISTAT comune: 016024

Comune: Bergamo

COLLOCAZIONE SPECIFICA

Tipologia: museo

Denominazione: Accademia Carrara

Indirizzo: Piazza Giacomo Carrara

Denominazione struttura conservativa - livello 1: Accademia Carrara

Denominazione struttura conservativa - livello 2: Gabinetto Disegni e Stampe

Tipologia struttura conservativa: museo

Collocazione originaria: SC

Altra denominazione [1 / 4]: Palazzo del Conte G. Carrara

Altra denominazione [2 / 4]: Palazzo del Conte G. Carrara

Altra denominazione [3 / 4]: Pinacoteca Carrara

Altra denominazione [4 / 4]: Pinacoteca Carrara

ALTRE LOCALIZZAZIONI GEOGRAFICO-AMMINISTRATIVE

Tipo di localizzazione: luogo di provenienza

LOCALIZZAZIONE GEOGRAFICO-AMMINISTRATIVA

Continente: Europa

Stato: Italia

Regione: Lombardia

Provincia: BG

Comune: Bergamo

COLLOCAZIONE SPECIFICA

Tipologia: palazzo

Qualificazione: privato

Denominazione: Palazzo Carrara

Denominazione struttura conservativa - livello 1: Collezione privata Carrara Giacomo

DATA

Data ingresso: sec. XVIII

Data uscita: 1796

DATI PATRIMONIALI E COLLEZIONI

INVENTARIO

Data: 1958

Numero: 00448

RAPPORTO

RAPPORTO BENE FINALE/ORIGINALE

Stadio bene in esame: derivazione

Bene finale/originale: dipinto

Autore bene finale/originale: Berchem Nicolaes

CRONOLOGIA

CRONOLOGIA GENERICA

Secolo: sec. XVII

Frazione di secolo: seconda metà

CRONOLOGIA SPECIFICA

Da: 1650

Validità: ca.

A: 1662

Validità: ante

Motivazione cronologia: analisi storica

RIFERIMENTO MATRICE

Cronologia generica matrice: sec. XVII

Cronologia specifica matrice: 1650 ca./ 1670 ca.

Motivazione cronologia matrice: documentazione

DEFINIZIONE CULTURALE

AUTORE [1 / 2]

Ruolo: inventore

Nome di persona o ente: Berchem Nicolaes

Tipo intestazione: P

Dati anagrafici/Periodo di attività: 1620/ 1683

Codice scheda autore: C0060-00265

Motivazione dell'attribuzione: bibliografia

AUTORE [2 / 2]

Ruolo: incisore

Nome di persona o ente: Visscher Cornelis II

Tipo intestazione: P

Dati anagrafici/Periodo di attività: 1629/ 1658-1662

Codice scheda autore: RL010-02293

Motivazione dell'attribuzione: bibliografia

AMBITO CULTURALE

Denominazione: scuola fiamminga

Riferimento all'intervento: incisore

Motivazione dell'attribuzione: analisi stilistica

STATO DELL' OPERA

Stato: terzo stato su tre

Specifiche: con l'aggiunta del n. 3 in basso a destra (cfr. campo NSC)

DATI TECNICI

MATERIA E TECNICA [1 / 2]

Materia: acquaforte

MATERIA E TECNICA [2 / 2]

Materia: bulino

MISURE

Parte: Parte incisa

Unità: mm

Altezza: 233

Larghezza: 325

MISURE FOGLIO

Unità: mm

Altezza: 233

Larghezza: 325

Filigrana: non rilevabile perché la stampa è controfondata

Indicazioni sul soggetto: Figure: pastore; pastorella. Animali: vacche; pecore; cane. Paesaggio. Piante.

DATI ANALITICI

ISCRIZIONI

Classe di appartenenza: didascalica

Posizione: nell'inciso, in basso a destra

Trascrizione: 3

Notizie storico-critiche

Hollstein F.W.H. (Dutch ..., 1949-..., v. XL p. 89 n. 72) descrive i seguenti stati: I) la lastra misura mm. 279x377; II) la lastra è stata ritoccata e rifilata; ora misura mm. 232 ca.x321 ca.; III) nell'inciso in basso a destra viene aggiunto il numero "3".

CONSERVAZIONE

STATO DI CONSERVAZIONE

Data: 2005

Stato di conservazione: discreto

Indicazioni specifiche: Ossidazioni.

Fonte: osservazione diretta

CONDIZIONE GIURIDICA E VINCOLI

CONDIZIONE GIURIDICA

Indicazione generica: proprietà Ente pubblico territoriale

Indicazione specifica: Comune di Bergamo

Indirizzo: Via Matteotti, 27 - 24122 Bergamo

ACQUISIZIONE

Tipo acquisizione: immissione nella proprietà

Nome: Commissaria dell'Accademia Carrara

Data acquisizione: 1958

Luogo acquisizione: BG/ Bergamo/ Municipio

Note: fonte: Immissione del Comune di Bergamo nella titolarità ... Bergamo 1958, p. 53 n. 448

FONTI E DOCUMENTI DI RIFERIMENTO

DOCUMENTAZIONE FOTOGRAFICA [1 / 2]

Genere: documentazione esistente

Tipo: fotografia b/n

Codice identificativo: 448

Note: riproduzione completa

DOCUMENTAZIONE FOTOGRAFICA [2 / 2]

Codice univoco della risorsa: SC_S_C0060-00465_IMG-0000136319

Genere: documentazione allegata

Tipo: fotografia digitale

Codice identificativo: STP00448

Note: riproduzione completa

Nome del file originale: STP00448.jpg

BIBLIOGRAFIA [1 / 2]

Genere: bibliografia specifica

Autore: Comune di Bergamo

Titolo libro o rivista: Immissione del Comune di Bergamo nella titolarità della Accademia Carrara

Luogo di edizione: Bergamo

Anno di edizione: 1958

Codice scheda bibliografia: C0060-00001

V., pp., nn.: p. 53 n. 448

BIBLIOGRAFIA [2 / 2]

Genere: bibliografia specifica

Autore: Hollstein F.W.H.

Titolo libro o rivista: Dutch & Flemish Etchings Engravings and Woodcuts ca. 1450-1700

Luogo di edizione: Amsterdam

Anno di edizione: 1949-2012

Codice scheda bibliografia: C0060-00018

V., pp., nn.: v. XL p. 89 n. 72

COMPILAZIONE

COMPILAZIONE

Anno di redazione: 2005

Ente compilatore: Accademia Carrara

Nome: Scorsetti, Monica

Funzionario responsabile: Valagussa, Giovanni

AGGIORNAMENTO-REVISIONE

Anno di aggiornamento/revisione: 2012

Nome: Scorsetti, Monica

Funzionario responsabile: Valagussa, Giovanni