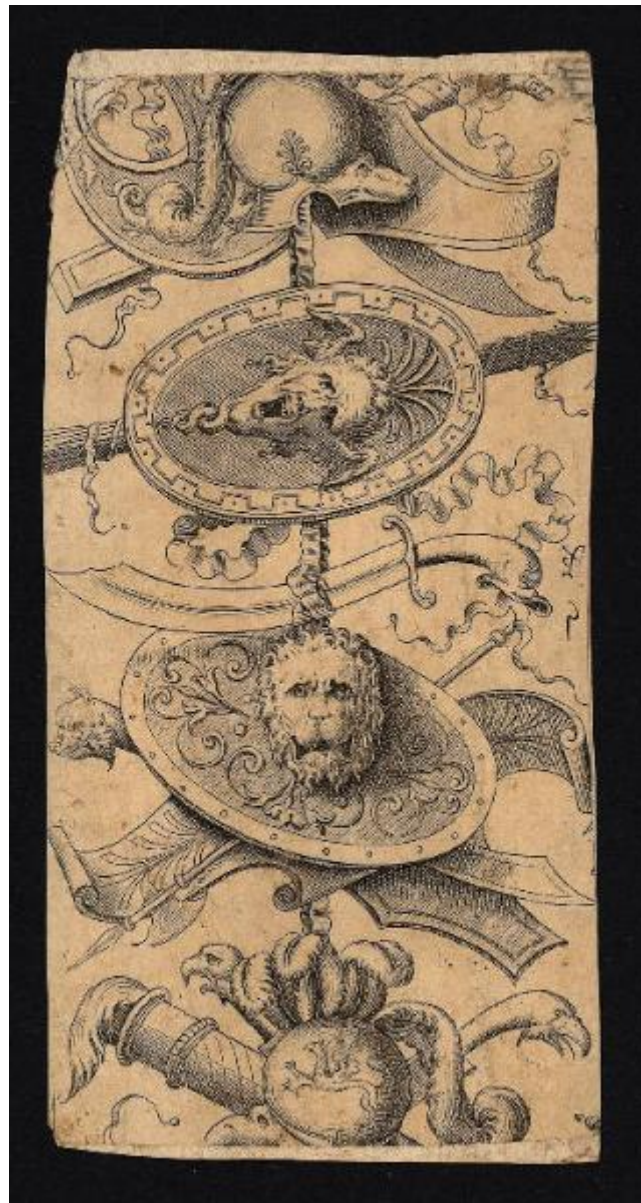


Trofei militari

Vico Enea



Link risorsa: <https://www.lombardiabeniculturali.it/stampe/schede/C0060-00550/>

Scheda SIRBeC: <https://www.lombardiabeniculturali.it/stampe/schede-complete/C0060-00550/>

CODICI

Unità operativa: C0060

Numero scheda: 550

Codice scheda: C0060-00550

Tipo scheda: S

Livello ricerca: P

CODICE UNIVOCO

Codice regione: 03

Numero catalogo generale: 00621800

Ente schedatore: R03/ Accademia Carrara

Ente competente: S27

RELAZIONI

STRUTTURA COMPLESSA

Codice IDK della scheda madre: C0060-00550

OGGETTO

OGGETTO

Definizione: stampa

Tipologia: stampa di invenzione

Identificazione: serie

QUANTITA'

Numero stampa/matrice composita o serie: 16

Quantità complessiva degli elementi: 3

Completa/incompleta: incompleta

Disponibilità del bene: reale

SOGGETTO

Categoria generale: decorazioni e ornati

Identificazione: Trofeo di armi

Titolo della serie di appartenenza: Trofei militari

LOCALIZZAZIONE GEOGRAFICO-AMMINISTRATIVA

INDICAZIONE DEL CONTENITORE FISICO

Codice del contenitore fisico: 24771

Categoria del contenitore fisico: architettura

LOCALIZZAZIONE GEOGRAFICO-AMMINISTRATIVA ATTUALE

Stato: Italia

Regione: Lombardia

Provincia: BG

Nome provincia: Bergamo

Codice ISTAT comune: 016024

Comune: Bergamo

COLLOCAZIONE SPECIFICA

Tipologia: museo

Denominazione: Accademia Carrara

Indirizzo: Piazza Giacomo Carrara

Denominazione struttura conservativa - livello 1: Accademia Carrara

Denominazione struttura conservativa - livello 2: Gabinetto Disegni e Stampe

Tipologia struttura conservativa: museo

Altra denominazione [1 / 4]: Palazzo del Conte G. Carrara

Altra denominazione [2 / 4]: Palazzo del Conte G. Carrara

Altra denominazione [3 / 4]: Pinacoteca Carrara

Altra denominazione [4 / 4]: Pinacoteca Carrara

ALTRE LOCALIZZAZIONI GEOGRAFICO-AMMINISTRATIVE

Tipo di localizzazione: luogo di provenienza

LOCALIZZAZIONE GEOGRAFICO-AMMINISTRATIVA

Continente: Europa

Stato: Italia

Regione: Lombardia

Provincia: BG

Comune: Bergamo

COLLOCAZIONE SPECIFICA

Tipologia: palazzo

Qualificazione: privato

Denominazione: Palazzo Carrara

Denominazione struttura conservativa - livello 1: Collezione privata Carrara Giacomo

DATA

Data ingresso: sec. XVIII

Data uscita: 1796

DATI PATRIMONIALI E COLLEZIONI

INVENTARIO [1 / 3]

Data: 1958

Numero: 00318

INVENTARIO [2 / 3]

Data: 1958

Numero: 00953

INVENTARIO [3 / 3]

Data: 1958

Numero: 00955

CRONOLOGIA

CRONOLOGIA GENERICA

Secolo: sec. XVI

CRONOLOGIA SPECIFICA

Da: 1550

A: 1553

Motivazione cronologia: data

RIFERIMENTO MATRICE

Cronologia generica matrice: sec. XVI

Cronologia specifica matrice: 1550/ 1553

Motivazione cronologia matrice: data

DEFINIZIONE CULTURALE

AUTORE [1 / 2]

Ruolo: incisore

Nome di persona o ente: Vico Enea

Tipo intestazione: P

Dati anagrafici/Periodo di attività: 1523/ 1567

Codice scheda autore: C0060-00198

Motivazione dell'attribuzione: bibliografia

AUTORE [2 / 2]

Ruolo: inventore

Nome di persona o ente: Vico Enea

Tipo intestazione: P

Dati anagrafici/Periodo di attività: 1523/ 1567

Codice scheda autore: C0060-00198

Motivazione dell'attribuzione: bibliografia

DATI TECNICI

MATERIA E TECNICA

Materia: bulino

DATI ANALITICI

Notizie storico-critiche

Serie tradizionalmente attribuita a Enea Vico e costituita da n. 16 tavole raffiguranti trofei d'armi. Alcune stampe presentano due trofei, disposti uno accanto all'altro. I vari pezzi d'armi e d'armature che compongono i trofei sono tenuti insieme da un nastro legato ad un anello raffigurato nella parte alta delle stampe. Alcune stampe della serie portano la firma del Lafrery e le date 1550 e 1553.

CONDIZIONE GIURIDICA E VINCOLI

CONDIZIONE GIURIDICA

Indicazione generica: proprietà Ente pubblico territoriale

Indicazione specifica: Comune di Bergamo

Indirizzo: Via Matteotti, 27 - 24122 Bergamo

FONTI E DOCUMENTI DI RIFERIMENTO

DOCUMENTAZIONE FOTOGRAFICA [1 / 3]

Codice univoco della risorsa: SC_S_C0060-00550_IMG-0000136803

Genere: documentazione allegata

Tipo: fotografia digitale

Codice identificativo: STP00318

Note: riproduzione completa

Nome del file originale: STP00318.jpg

DOCUMENTAZIONE FOTOGRAFICA [2 / 3]

Codice univoco della risorsa: SC_S_C0060-00550_IMG-0000136804

Genere: documentazione allegata

Tipo: fotografia digitale

Codice identificativo: STP00953

Note: riproduzione completa

Nome del file originale: STP00953.jpg

DOCUMENTAZIONE FOTOGRAFICA [3 / 3]

Codice univoco della risorsa: SC_S_C0060-00550_IMG-0000136805

Genere: documentazione allegata

Tipo: fotografia digitale

Codice identificativo: STP00955

Note: riproduzione completa

Nome del file originale: STP00955.jpg

BIBLIOGRAFIA [1 / 3]

Genere: bibliografia specifica

Autore: Bartsch A.

Titolo libro o rivista: Le peintre-graveur

Luogo di edizione: Vienna

Anno di edizione: 1803-1821

Codice scheda bibliografia: C0060-00002

V., pp., nn.: v. XV p. 353 nn. 434-449

BIBLIOGRAFIA [2 / 3]

Genere: bibliografia specifica

Autore: Le Blanc Ch.

Titolo libro o rivista: Manuel de l'amateur d'estampes

Luogo di edizione: Paris

Anno di edizione: 1854-1888

Codice scheda bibliografia: C0060-00003

V., pp., nn.: v. IV p. 119 nn. 440-455

BIBLIOGRAFIA [3 / 3]

Genere: bibliografia specifica

Autore: Spike J.T.

Titolo libro o rivista: Masters of the Sixteenth Century. Enea Vico (The Illustrated Bartsch, vol. 30)

Luogo di edizione: New York

Anno di edizione: 1985

Codice scheda bibliografia: C0060-00140

V., pp., nn.: pp. 273-288 nn. 434-449

V., tavv., figg.: p. 275 n. 436

COMPILAZIONE

COMPILAZIONE

Anno di redazione: 2006

Ente compilatore: Accademia Carrara

Nome: Scorsetti, Monica

Funzionario responsabile: Valagussa, Giovanni