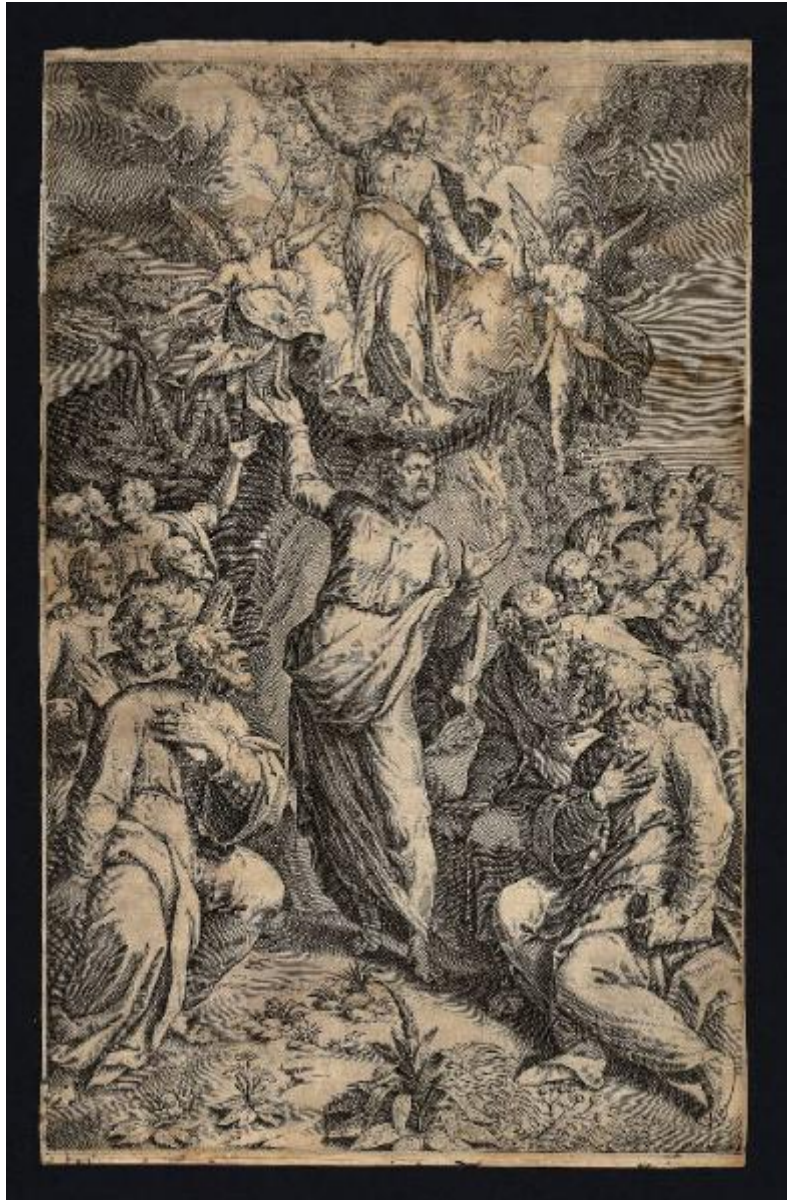


# Stampa

Thomassin Philippe



Link risorsa: <https://www.lombardiabeniculturali.it/stampe/schede/C0060-00556/>

Scheda SIRBeC: <https://www.lombardiabeniculturali.it/stampe/schede-complete/C0060-00556/>

## CODICI

Unità operativa: C0060

Numero scheda: 556

Codice scheda: C0060-00556

Tipo scheda: S

Livello ricerca: P

### CODICE UNIVOCO

Codice regione: 03

Numero catalogo generale: 00621818

Ente schedatore: R03/ Accademia Carrara

Ente competente: S27

## RELAZIONI

### STRUTTURA COMPLESSA

Codice IDK della scheda madre: C0060-00556

## OGGETTO

### OGGETTO

Definizione: stampa

Identificazione: serie

### QUANTITA'

Quantità non rilevata: NR

Completa/incompleta: incompleta

Disponibilità del bene: reale

### SOGGETTO

Categoria generale: sacro

## LOCALIZZAZIONE GEOGRAFICO-AMMINISTRATIVA

### INDICAZIONE DEL CONTENITORE FISICO

Codice del contenitore fisico: 24771

Categoria del contenitore fisico: architettura

#### **LOCALIZZAZIONE GEOGRAFICO-AMMINISTRATIVA ATTUALE**

Stato: Italia

Regione: Lombardia

Provincia: BG

Nome provincia: Bergamo

Codice ISTAT comune: 016024

Comune: Bergamo

#### **COLLOCAZIONE SPECIFICA**

Tipologia: museo

Denominazione: Accademia Carrara

Indirizzo: Piazza Giacomo Carrara

Denominazione struttura conservativa - livello 1: Accademia Carrara

Denominazione struttura conservativa - livello 2: Gabinetto Disegni e Stampe

Tipologia struttura conservativa: museo

Altra denominazione [1 / 4]: Palazzo del Conte G. Carrara

Altra denominazione [2 / 4]: Palazzo del Conte G. Carrara

Altra denominazione [3 / 4]: Pinacoteca Carrara

Altra denominazione [4 / 4]: Pinacoteca Carrara

#### **ALTRE LOCALIZZAZIONI GEOGRAFICO-AMMINISTRATIVE**

Tipo di localizzazione: luogo di provenienza

#### **LOCALIZZAZIONE GEOGRAFICO-AMMINISTRATIVA**

Continente: Europa

Stato: Italia

Regione: Lombardia

Provincia: BG

Comune: Bergamo

#### **COLLOCAZIONE SPECIFICA**

Tipologia: palazzo

Qualificazione: privato

Denominazione: Palazzo Carrara

Denominazione struttura conservativa - livello 1: Collezione privata Carrara Giacomo

**DATA**

Data ingresso: sec. XVIII

Data uscita: 1796

**DATI PATRIMONIALI E COLLEZIONI**

**INVENTARIO [1 / 7]**

Data: 1958

Numero: 00345

**INVENTARIO [2 / 7]**

Data: 1958

Numero: 00346

**INVENTARIO [3 / 7]**

Data: 1958

Numero: 00423

**INVENTARIO [4 / 7]**

Data: 1958

Numero: 00474

**INVENTARIO [5 / 7]**

Data: 1958

Numero: 00480

**INVENTARIO [6 / 7]**

Data: 1958

Numero: 00481

**INVENTARIO [7 / 7]**

Data: 1958

Numero: 00482

**RAPPORTO**

**AREA DEL LIBRO**

Tipologia: libro

Titolo della pubblicazione: messale

Posizione: illustrazione

Situazione attuale: stampa non più in volume

## CRONOLOGIA

### CRONOLOGIA GENERICA

Secolo: secc. XVI/ XVII

### CRONOLOGIA SPECIFICA

Da: 1585

Validità: ca.

A: 1622

Validità: ante

Motivazione cronologia: analisi storica

## RIFERIMENTO MATRICE

Cronologia generica matrice: secc. XVI/XVII

Cronologia specifica matrice: 1585/ 1622

Motivazione cronologia matrice: documentazione

## DEFINIZIONE CULTURALE

### AUTORE

Ruolo: incisore

Nome di persona o ente: Thomassin Philippe

Tipo intestazione: P

Dati anagrafici/Periodo di attività: 1562/ 1622

Codice scheda autore: C0060-00171

Motivazione dell'attribuzione [1 / 2]: iscrizione

Motivazione dell'attribuzione [2 / 2]: analisi stilistica

## DATI TECNICI

### MATERIA E TECNICA

Materia: bulino

## **DATI ANALITICI**

Notizie storico-critiche

Come testimoniano i testi scritti al verso del foglio, si tratta di un insieme di tavole illustrative di un messale. Per l'analogia delle dimensioni e del testo tipografico che si trova al verso del foglio, si ritiene che derivino dal medesimo messale non meglio identificato le seguenti stampe del fondo dell'Accademia Carrara: inv. nn. 00345; 00346; 00423; 00474; 00480; 00481; 00482. Fra tutte queste, le stampe 00345 e 00346 sono opera di Philippe Thomassin; sulla base di considerazioni stilistiche, si ipotizza siano opera del medesimo artista anche i fogli inv. nn. 00423; 00481.

## **CONDIZIONE GIURIDICA E VINCOLI**

### **CONDIZIONE GIURIDICA**

Indicazione generica: proprietà Ente pubblico territoriale

Indicazione specifica: Comune di Bergamo

Indirizzo: Via Matteotti, 27 - 24122 Bergamo

## **FONTI E DOCUMENTI DI RIFERIMENTO**

### **DOCUMENTAZIONE FOTOGRAFICA [1 / 7]**

Codice univoco della risorsa: SC\_S\_C0060-00556\_IMG-0000136960

Genere: documentazione allegata

Tipo: fotografia digitale

Codice identificativo: STP00345

Note: riproduzione completa

Nome del file originale: STP00345.jpg

### **DOCUMENTAZIONE FOTOGRAFICA [2 / 7]**

Codice univoco della risorsa: SC\_S\_C0060-00556\_IMG-0000136961

Genere: documentazione allegata

Tipo: fotografia digitale

Codice identificativo: STP00346

Note: riproduzione completa

Nome del file originale: STP00346.jpg

### **DOCUMENTAZIONE FOTOGRAFICA [3 / 7]**

Codice univoco della risorsa: SC\_S\_C0060-00556\_IMG-0000136962

Genere: documentazione allegata

Tipo: fotografia digitale

Codice identificativo: STP00423

Note: riproduzione completa

Nome del file originale: STP00423.jpg

**DOCUMENTAZIONE FOTOGRAFICA [4 / 7]**

Codice univoco della risorsa: SC\_S\_C0060-00556\_IMG-0000136963

Genere: documentazione allegata

Tipo: fotografia digitale

Codice identificativo: STP00474

Note: riproduzione completa

Nome del file originale: STP00474.jpg

**DOCUMENTAZIONE FOTOGRAFICA [5 / 7]**

Codice univoco della risorsa: SC\_S\_C0060-00556\_IMG-0000136964

Genere: documentazione allegata

Tipo: fotografia digitale

Codice identificativo: STP00480

Note: riproduzione completa

Nome del file originale: STP00480.jpg

**DOCUMENTAZIONE FOTOGRAFICA [6 / 7]**

Codice univoco della risorsa: SC\_S\_C0060-00556\_IMG-0000136965

Genere: documentazione allegata

Tipo: fotografia digitale

Codice identificativo: STP00481

Note: riproduzione completa

Nome del file originale: STP00481.jpg

**DOCUMENTAZIONE FOTOGRAFICA [7 / 7]**

Codice univoco della risorsa: SC\_S\_C0060-00556\_IMG-0000136966

Genere: documentazione allegata

Tipo: fotografia digitale

Codice identificativo: STP00482

Note: riproduzione completa

Nome del file originale: STP00482.jpg

## COMPILAZIONE

### COMPILAZIONE

Anno di redazione: 2006

Ente compilatore: Accademia Carrara

Nome: Scorsetti, Monica

Funzionario responsabile: Valagussa, Giovanni