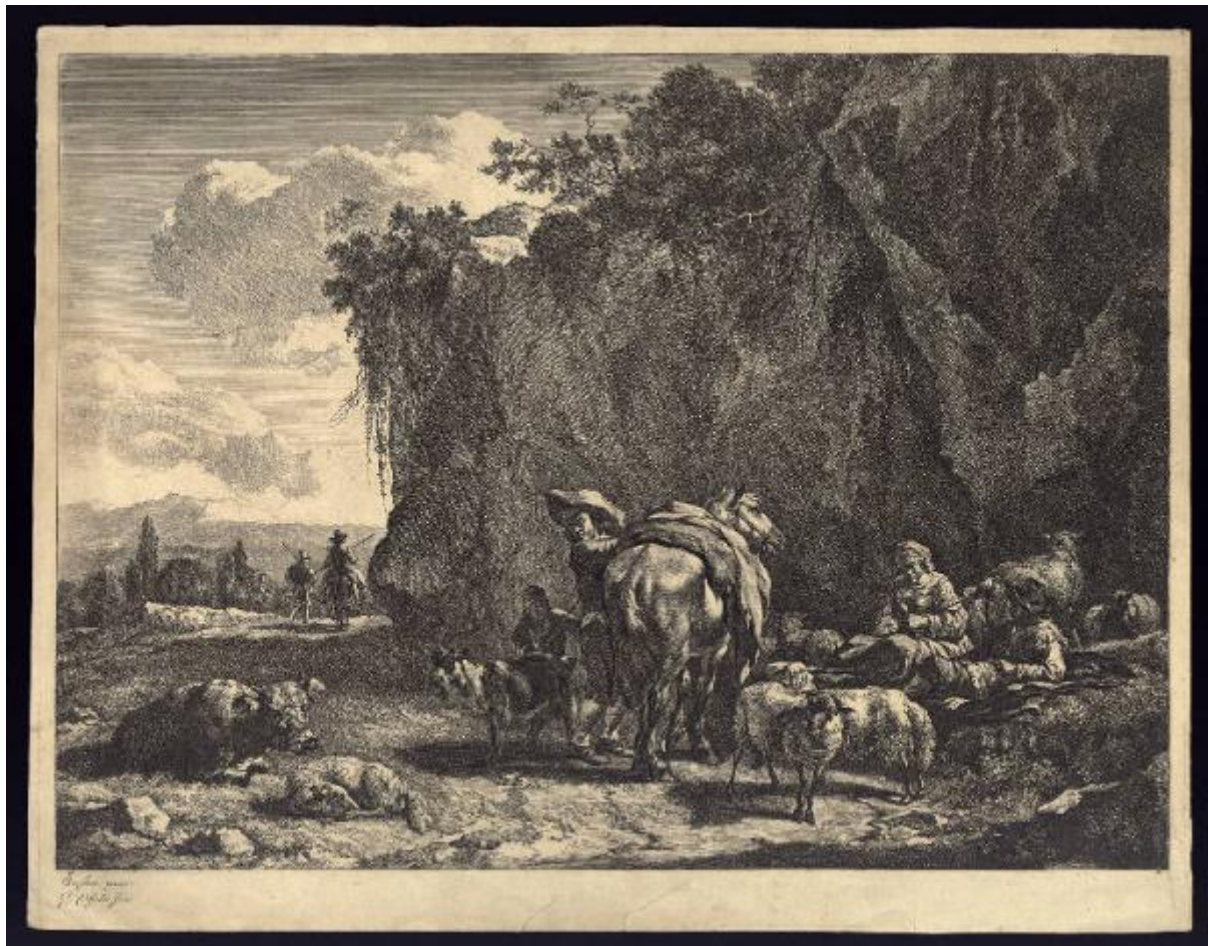


La filatrice vicina ad una roccia

Visscher Jan de; Berchem Nicolaes



Link risorsa: <https://www.lombardiabeniculturali.it/stampe/schede/C0060-00823/>

Scheda SIRBeC: <https://www.lombardiabeniculturali.it/stampe/schede-complete/C0060-00823/>

CODICI

Unità operativa: C0060

Numero scheda: 823

Codice scheda: C0060-00823

Tipo scheda: S

Livello ricerca: P

CODICE UNIVOCO

Codice regione: 03

Numero catalogo generale: 00622059

Ente schedatore: R03/ Accademia Carrara

Ente competente: S27

OGGETTO

OGGETTO

Definizione: stampa

Tipologia: stampa di riproduzione

Disponibilità del bene: reale

SOGGETTO

Categoria generale: genere

Identificazione: Pastori con animali e filatrice

Titolo: La filatrice vicina ad una roccia

Tipo titolo: da Hollstein F.W.H., Dutch & Flemish Etchings Engravings and Woodcuts ca. 1450-1700, v. XLI p. 37 n. 45

LOCALIZZAZIONE GEOGRAFICO-AMMINISTRATIVA

INDICAZIONE DEL CONTENITORE FISICO

Codice del contenitore fisico: 24771

Categoria del contenitore fisico: architettura

LOCALIZZAZIONE GEOGRAFICO-AMMINISTRATIVA ATTUALE

Stato: Italia

Regione: Lombardia

Provincia: BG

Nome provincia: Bergamo

Codice ISTAT comune: 016024

Comune: Bergamo

COLLOCAZIONE SPECIFICA

Tipologia: museo

Denominazione: Accademia Carrara

Indirizzo: Piazza Giacomo Carrara

Denominazione struttura conservativa - livello 1: Accademia Carrara

Denominazione struttura conservativa - livello 2: Gabinetto Disegni e Stampe

Tipologia struttura conservativa: museo

Collocazione originaria: SC

Altra denominazione [1 / 4]: Palazzo del Conte G. Carrara

Altra denominazione [2 / 4]: Palazzo del Conte G. Carrara

Altra denominazione [3 / 4]: Pinacoteca Carrara

Altra denominazione [4 / 4]: Pinacoteca Carrara

ALTRE LOCALIZZAZIONI GEOGRAFICO-AMMINISTRATIVE

Tipo di localizzazione: luogo di provenienza

LOCALIZZAZIONE GEOGRAFICO-AMMINISTRATIVA

Continente: Europa

Stato: Italia

Regione: Lombardia

Provincia: BG

Comune: Bergamo

COLLOCAZIONE SPECIFICA

Tipologia: palazzo

Qualificazione: privato

Denominazione: Palazzo Carrara

Denominazione struttura conservativa - livello 1: Collezione privata Carrara Giacomo

DATA

Data ingresso: sec. XVIII

Data uscita: 1796

DATI PATRIMONIALI E COLLEZIONI

INVENTARIO

Data: 1958

Numero: 00727

RAPPORTO

RAPPORTO BENE FINALE/ORIGINALE

Stadio bene in esame: derivazione

Bene finale/originale: dipinto

Autore bene finale/originale: Berchem Nicolaes

Collocazione bene finale/originale: distrutto in incendio 1864

Collocazione precedente: Rotterdam

CRONOLOGIA

CRONOLOGIA GENERICA

Secolo: secc. XVII/ XVIII

CRONOLOGIA SPECIFICA

Da: 1683

Validità: post

A: 1750

Validità: ca.

Motivazione cronologia: analisi storica

RIFERIMENTO MATRICE

Cronologia generica matrice: sec. XVII

Cronologia specifica matrice: 1650 ca./ 1692 ca.

Motivazione cronologia matrice: documentazione

DEFINIZIONE CULTURALE

AUTORE [1 / 2]

Ruolo: incisore

Nome di persona o ente: Visscher Jan de

Tipo intestazione: P

Dati anagrafici/Periodo di attività: 1633-1636/ 1692 post

Codice scheda autore: RL010-02294

Motivazione dell'attribuzione: iscrizione

AUTORE [2 / 2]

Ruolo: inventore

Nome di persona o ente: Berchem Nicolaes

Tipo intestazione: P

Dati anagrafici/Periodo di attività: 1620/ 1683

Codice scheda autore: C0060-00265

Motivazione dell'attribuzione: iscrizione

STATO DELL' OPERA

Stato: quinto stato su cinque

Specifiche: con l'indirizzo dello stampatore abraso (secondo Hollstein F.W.H., 1949-..., Dutch ..., v. XLI p. 37 n. 45)

DATI TECNICI

MATERIA E TECNICA [1 / 2]

Materia: acquaforte

MATERIA E TECNICA [2 / 2]

Materia: bulino

MISURE [1 / 2]

Parte: lastra

Unità: mm

Altezza: 364

Larghezza: 462

MISURE [2 / 2]

Parte: Parte incisa

Unità: mm

Altezza: 333

Larghezza: 451

MISURE FOGLIO

Unità: mm

Altezza: 370

Larghezza: 475

Filigrana: assente

Indicazioni sul soggetto

Paesaggio. Piante. Animali: pecore; capra; cavallo; mucca. Figure: pastori; pastorelle. Oggetti: fuso; sella; bastoni. Attività umane: filare; cavalcare; far pascolare.

DATI ANALITICI

ISCRIZIONI [1 / 2]

Classe di appartenenza: indicazione di responsabilità

Lingua: LAT

Tecnica di scrittura: a incisione

Posizione: nel margine inferiore, a sinistra

Trascrizione: CBerghem pinxit. / J. Visscher fecit.

ISCRIZIONI [2 / 2]

Classe di appartenenza: nota manoscritta

Tecnica di scrittura: a matita

Posizione: al verso, in alto a sinistra

Trascrizione: 728

STEMMI, EMBLEMI, MARCHI

Classe di appartenenza: timbro a inchiostro

Qualificazione: di collezione

Identificazione: Accademia Carrara - Museo

Quantità: 1

Posizione: al verso, in alto a sinistra

Descrizione

timbro rettangolare con angoli tagliati e con la scritta: "ACCADEMIA CARRARA / BELLE ARTI BERGAMO / BIBLIOTECA"

Notizie storico-critiche

Questa stampa di Jan Visscher riproduce un dipinto di Nicolaes Berchem conservato a Rotterdam ed andato distrutto in un incendio nel 1864. Hollstein F.W.H. (1949-..., Dutch ..., v. XLI p. 37 n. 45) descrive i seguenti stati: I) ante litteram; II) con i nomi dell'inventore e dell'incisore nel margine inferiore, a sinistra, e con il nome di Frederick De Witt in basso a destra; III) l'indirizzo del De Witt è stato sostituito da quello di Visscher Claes Claesz; IV) l'indirizzo dello stampatore Visscher è stato sostituito con quello di Pieter Schenck; V) senza alcun indirizzo di stampatore. Il foglio qui catalogato è considerato un esemplare di V stato. L'arco cronologico proposto per la datazione di questo foglio tiene conto del fatto che si tratta di uno stato successivo all'excudit di Pieter Schenck, stampatore attivo dal 1683 e fino al 1710.

CONSERVAZIONE

STATO DI CONSERVAZIONE

Data: 2006

Stato di conservazione: discreto

Indicazioni specifiche: Carta ingiallita. Lacerazioni: nel margine inferiore.

Fonte: osservazione diretta

CONDIZIONE GIURIDICA E VINCOLI

CONDIZIONE GIURIDICA

Indicazione generica: proprietà Ente pubblico territoriale

Indicazione specifica: Comune di Bergamo

Indirizzo: Via Matteotti, 27 - 24122 Bergamo

ACQUISIZIONE

Tipo acquisizione: immissione nella proprietà

Nome: Commissaria dell'Accademia Carrara

Data acquisizione: 1958

Luogo acquisizione: BG/ Bergamo/ Municipio

Note: fonte: Immissione del Comune di Bergamo nella titolarità ... Bergamo 1958, p. 57 n. 727

FONTI E DOCUMENTI DI RIFERIMENTO

DOCUMENTAZIONE FOTOGRAFICA [1 / 2]

Genere: documentazione esistente

Tipo: fotografia b/n

Codice identificativo: 727

Note: riproduzione completa

DOCUMENTAZIONE FOTOGRAFICA [2 / 2]

Codice univoco della risorsa: SC_S_C0060-00823_IMG-0000137301

Genere: documentazione allegata

Tipo: fotografia digitale

Codice identificativo: STP00727

Note: riproduzione completa

Nome del file originale: STP00727.jpg

BIBLIOGRAFIA [1 / 4]

Genere: bibliografia specifica

Autore: Comune di Bergamo

Titolo libro o rivista: Immissione del Comune di Bergamo nella titolarità della Accademia Carrara

Luogo di edizione: Bergamo

Anno di edizione: 1958

Codice scheda bibliografia: C0060-00001

V., pp., nn.: p. 57 n. 727

BIBLIOGRAFIA [2 / 4]

Genere: bibliografia specifica

Autore: Hollstein F.W.H.

Titolo libro o rivista: Dutch & Flemish Etchings Engravings and Woodcuts ca. 1450-1700

Luogo di edizione: Amsterdam

Anno di edizione: 1949-2012

Codice scheda bibliografia: C0060-00018

V., pp., nn.: v. XLI p. 37 n. 45

V., tavv., figg.: v. XLI p. 37 n. 45

BIBLIOGRAFIA [3 / 4]

Genere: bibliografia specifica

Autore: Le Blanc Ch.

Titolo libro o rivista: Manuel de l'amateur d'estampes

Luogo di edizione: Paris

Anno di edizione: 1854-1888

Codice scheda bibliografia: C0060-00003

V., pp., nn.: v. IV p. 136 n. 71

BIBLIOGRAFIA [4 / 4]

Genere: bibliografia specifica

Autore: Hollstein F.W.H.

Titolo libro o rivista: Dutch & Flemish Etchings Engravings and Woodcuts ca. 1450-1700

Luogo di edizione: Amsterdam

Anno di edizione: 1949-2012

Codice scheda bibliografia: C0060-00018

V., pp., nn.: v. I p. 278 n. 301

COMPILAZIONE

COMPILAZIONE

Anno di redazione: 2006

Ente compilatore: Accademia Carrara

Nome: Scorsetti, Monica

Funzionario responsabile: Valagussa, Giovanni

AGGIORNAMENTO-REVISIONE

Anno di aggiornamento/revisione: 2012

Nome: Scorsetti, Monica

Funzionario responsabile: Valagussa, Giovanni