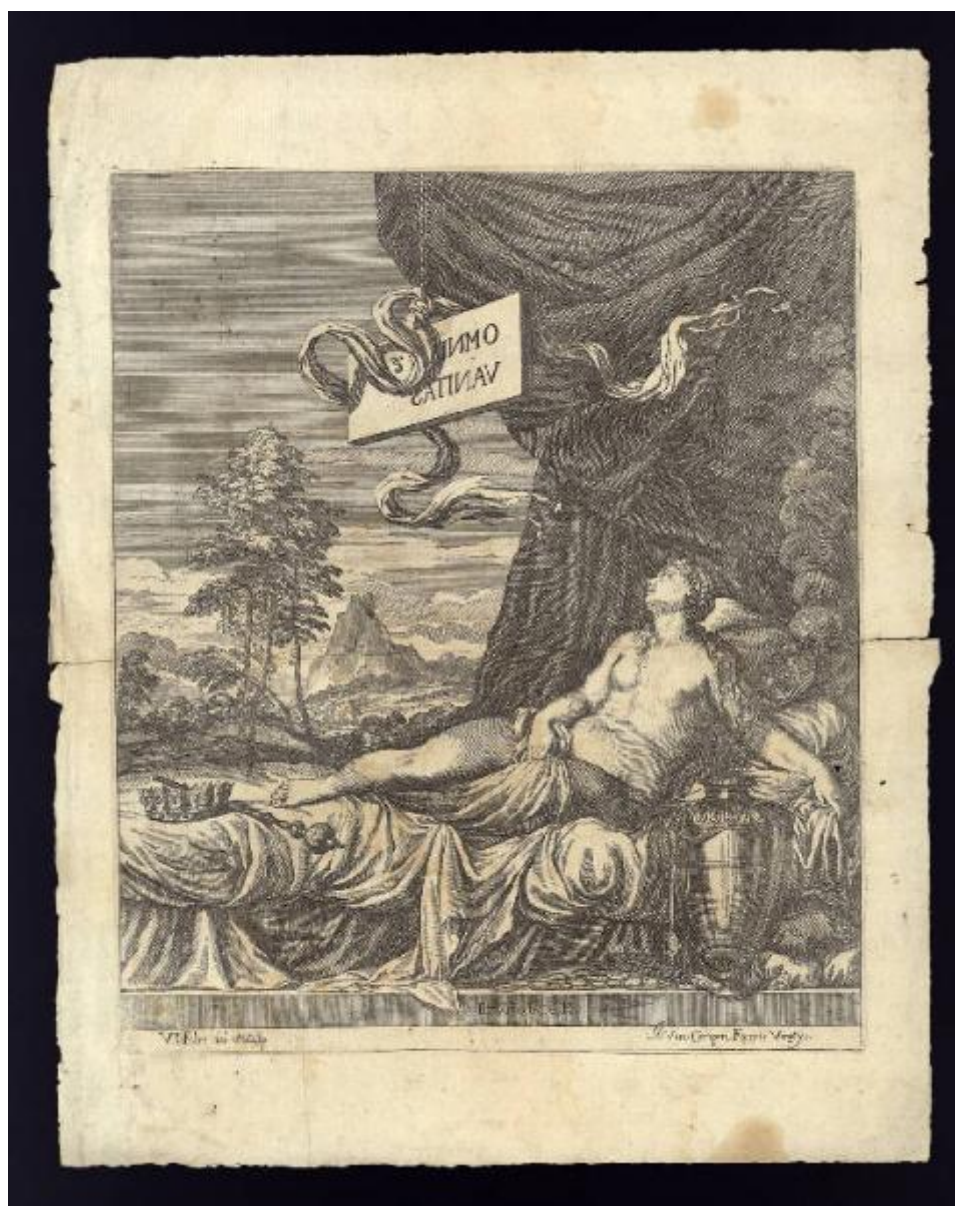


**Opera Excellentiora Æ Clarissimi nominis Pictoribus  
Titiano Vecellio, Cadubriensi, & Paulo Caliari,  
Veronensi, Inventa, atque picta, ab Ingeniosissimo  
pictore Valentino LeFebre Bruxellensi**

**Vecellio Tiziano; Lefebre Valentin**



Scheda SIRBeC: <https://www.lombardiabeniculturali.it/stampe/schede-complete/C0060-00833/>

## CODICI

Unità operativa: C0060

Numero scheda: 833

Codice scheda: C0060-00833

Tipo scheda: S

Livello ricerca: P

### CODICE UNIVOCO

Codice regione: 03

Numero catalogo generale: 00621624

Ente schedatore: R03/ Accademia Carrara

Ente competente: S27

## RELAZIONI

### STRUTTURA COMPLESSA

Livello: 37

Codice IDK della scheda madre: C0060-00514

### RELAZIONI CON ALTRI BENI

Tipo relazione: correlazione

Tipo scheda: S

Codice IDK della scheda correlata: C0060-00122

## OGGETTO

### OGGETTO

Definizione: stampa

Tipologia: stampa di riproduzione

Identificazione: elemento d'insieme

Disponibilità del bene: reale

### SOGGETTO

Categoria generale: allegorie, simboli e concetti

Identificazione: Vanitas

Titolo proprio: Omnia vanitas

Tipo titolo: dalla stampa

Titolo della serie di appartenenza

Opera Excellentiora à Clarissimi nominis Pictoribus Titiano Vecellio, Cadubriensi, & Paulo Caliari, Veronensi, Inventa, atque picta, ab Ingeniosissimo pictore Valentino LeFebre Bruxellensi

## LOCALIZZAZIONE GEOGRAFICO-AMMINISTRATIVA

### INDICAZIONE DEL CONTENITORE FISICO

Codice del contenitore fisico: 24771

Categoria del contenitore fisico: architettura

### LOCALIZZAZIONE GEOGRAFICO-AMMINISTRATIVA ATTUALE

Stato: Italia

Regione: Lombardia

Provincia: BG

Nome provincia: Bergamo

Codice ISTAT comune: 016024

Comune: Bergamo

### COLLOCAZIONE SPECIFICA

Tipologia: museo

Denominazione: Accademia Carrara

Indirizzo: Piazza Giacomo Carrara

Denominazione struttura conservativa - livello 1: Accademia Carrara

Denominazione struttura conservativa - livello 2: Gabinetto Disegni e Stampe

Tipologia struttura conservativa: museo

Collocazione originaria: SC

Altra denominazione [1 / 4]: Palazzo del Conte G. Carrara

Altra denominazione [2 / 4]: Palazzo del Conte G. Carrara

Altra denominazione [3 / 4]: Pinacoteca Carrara

Altra denominazione [4 / 4]: Pinacoteca Carrara

## ALTRE LOCALIZZAZIONI GEOGRAFICO-AMMINISTRATIVE

Tipo di localizzazione: luogo di provenienza

## LOCALIZZAZIONE GEOGRAFICO-AMMINISTRATIVA

Continente: Europa

Stato: Italia

Regione: Lombardia

Provincia: BG

Comune: Bergamo

## COLLOCAZIONE SPECIFICA

Tipologia: palazzo

Qualificazione: privato

Denominazione: Palazzo Carrara

Denominazione struttura conservativa - livello 1: Collezione privata Carrara Giacomo

## DATA

Data ingresso: sec. XVIII

Data uscita: 1796

## DATI PATRIMONIALI E COLLEZIONI

### INVENTARIO

Data: 1958

Numero: 00737

## RAPPORTO

### RAPPORTO BENE FINALE/ORIGINALE

Stadio bene in esame: derivazione

Bene finale/originale: dipinto

Autore bene finale/originale: Vecellio Tiziano

Datazione bene finale/originale: 1520-1535

Collocazione bene finale/originale: perduto

## CRONOLOGIA

### CRONOLOGIA GENERICA

Secolo: sec. XVII

## CRONOLOGIA SPECIFICA

Da: 1682

A: 1682

Motivazione cronologia: datato il frontespizio

## RIFERIMENTO MATRICE

Cronologia generica matrice: sec. XVII

## DEFINIZIONE CULTURALE

### AUTORE [1 / 3]

Ruolo: inventore

Nome di persona o ente: Vecellio Tiziano

Tipo intestazione: P

Dati anagrafici/Periodo di attività: 1488-1490/ 1576

Codice scheda autore: C0060-00023

Motivazione dell'attribuzione: iscrizione

### AUTORE [2 / 3]

Ruolo: incisore

Nome di persona o ente: Lefebre Valentin

Tipo intestazione: P

Dati anagrafici/Periodo di attività: 1642/ 1680 ca.

Codice scheda autore: C0060-00027

Motivazione dell'attribuzione: iscrizione

### AUTORE [3 / 3]

Ruolo: disegnatore

Nome di persona o ente: Lefebre Valentin

Tipo intestazione: P

Dati anagrafici/Periodo di attività: 1642/ 1680 ca.

Codice scheda autore: C0060-00027

Motivazione dell'attribuzione: iscrizione

## DATI TECNICI

### MATERIA E TECNICA

Materia: acquaforte

### MISURE [1 / 2]

Parte: lastra

Unità: mm

Altezza: 351

Larghezza: 300

### MISURE [2 / 2]

Parte: Parte incisa

Unità: mm

Altezza: 337

Larghezza: 295

### MISURE FOGLIO

Unità: mm

Altezza: 440

Larghezza: 348

Filigrana: assente

Codifica Iconclass: 11 R 5 (Personificazioni della Vanitas)

Indicazioni sul soggetto

Allegorie-simboli: vanitas. Figure: figura femminile. Oggetti: scettro; corona; vaso; collana; monete d'oro. Mobilia: letto; tendaggio. Paesaggio. Piante.

## DATI ANALITICI

### ISCRIZIONI [1 / 5]

Classe di appartenenza: indicazione di responsabilità

Tecnica di scrittura: a incisione

Posizione: nel margine inferiore, a sinistra

Trascrizione: V. leFebre del et sculp.

### ISCRIZIONI [2 / 5]

Classe di appartenenza: indicazione di responsabilità

Tecnica di scrittura: a incisione

Posizione: nel margine inferiore, a destra

Trascrizione: J. Van Campen Formis Venetys.

### **ISCRIZIONI [3 / 5]**

Classe di appartenenza: indicazione di responsabilità

Tecnica di scrittura: a incisione

Posizione: nell'inciso, in basso al centro

Trascrizione: TITIANO IN. & P.

### **ISCRIZIONI [4 / 5]**

Classe di appartenenza: di titolazione

Lingua: LAT

Tecnica di scrittura: a incisione

Tipo di caratteri: lettere capitali

Posizione: nell'inciso, in alto al centro, su tavoletta

Trascrizione: OMNIA / VANITAS (a rovescio)

### **ISCRIZIONI [5 / 5]**

Classe di appartenenza: nota manoscritta

Tecnica di scrittura: a matita

Posizione: al verso, in alto a destra

Trascrizione: 738

### **STEMMI, EMBLEMI, MARCHI**

Classe di appartenenza: timbro a inchiostro

Qualificazione: di collezione

Identificazione: Accademia Carrara - Museo

Quantità: 1

Posizione: al verso, in alto a destra

Descrizione

timbro rettangolare con angoli tagliati e con la scritta: "ACCADEMIA CARRARA / BELLE ARTI BERGAMO / BIBLIOTECA"

## **CONSERVAZIONE**

### **STATO DI CONSERVAZIONE**

Data: 2006



Stato di conservazione: mediocre

Indicazioni specifiche: Macchie. Lacerazioni.

Fonte: osservazione diretta

## CONDIZIONE GIURIDICA E VINCOLI

### CONDIZIONE GIURIDICA

Indicazione generica: proprietà Ente pubblico territoriale

Indicazione specifica: Comune di Bergamo

Indirizzo: Via Matteotti, 27 - 24122 Bergamo

### ACQUISIZIONE

Tipo acquisizione: immissione nella proprietà

Nome: Commissaria dell'Accademia Carrara

Data acquisizione: 1958

Luogo acquisizione: BG/ Bergamo/ Municipio

Note: fonte: Immissione del Comune di Bergamo nella titolarità ... Bergamo 1958, p. 57 n. 737

## FONTI E DOCUMENTI DI RIFERIMENTO

### DOCUMENTAZIONE FOTOGRAFICA [1 / 2]

Genere: documentazione esistente

Tipo: fotografia b/n

Codice identificativo: 737

Note: riproduzione completa

### DOCUMENTAZIONE FOTOGRAFICA [2 / 2]

Codice univoco della risorsa: SC\_S\_C0060-00833\_IMG-0000137311

Genere: documentazione allegata

Tipo: fotografia digitale

Codice identificativo: STP00737

Note: riproduzione completa

Nome del file originale: STP00737.jpg

### BIBLIOGRAFIA

Genere: bibliografia specifica

Autore: Comune di Bergamo

Titolo libro o rivista: Immissione del Comune di Bergamo nella titolarità della Accademia Carrara

Luogo di edizione: Bergamo

Anno di edizione: 1958

Codice scheda bibliografia: C0060-00001

V., pp., nn.: p. 57 n. 737

## **COMPILAZIONE**

### **COMPILAZIONE**

Anno di redazione: 2006

Ente compilatore: Accademia Carrara

Nome: Scorsetti, Monica

Funzionario responsabile: Valagussa, Giovanni

### **AGGIORNAMENTO-REVISIONE**

Anno di aggiornamento/revisione: 2012

Nome: Scorsetti, Monica

Funzionario responsabile: Valagussa, Giovanni