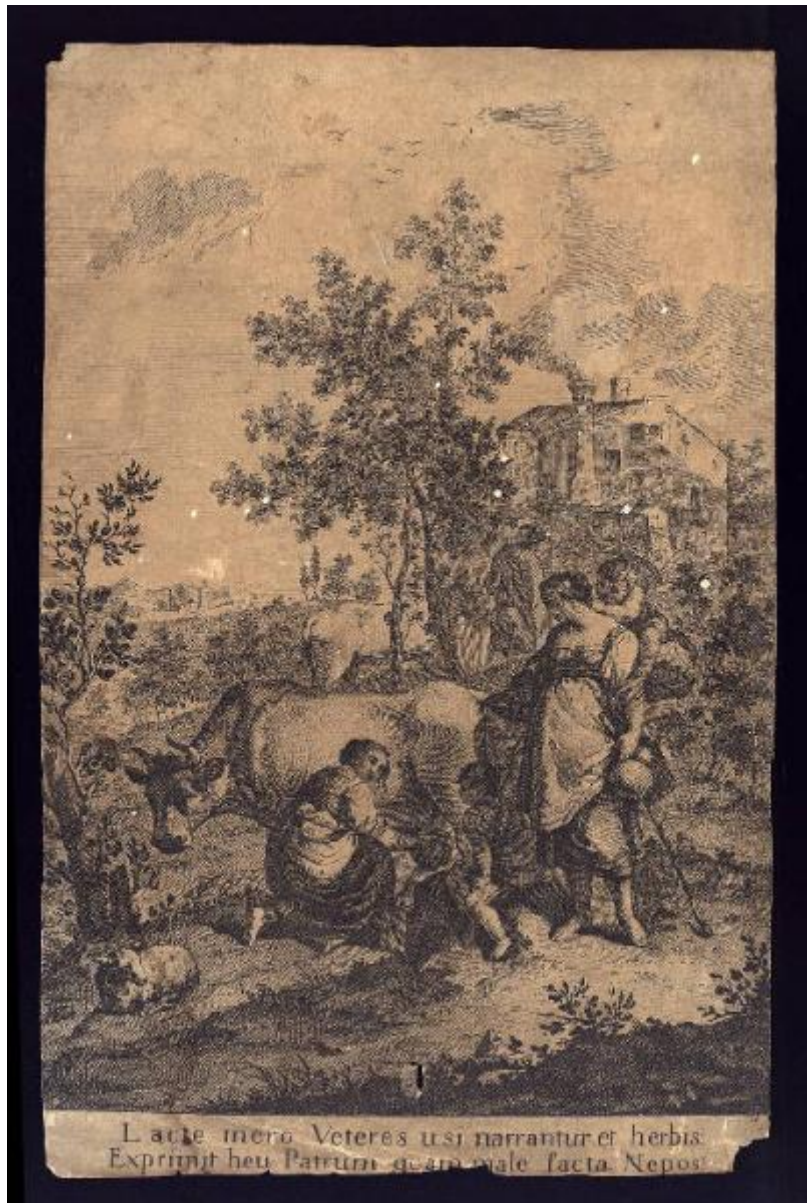


## Dodici paesaggi in verticale

Bartolozzi Francesco; Zuccarelli Francesco



Link risorsa: <https://www.lombardiabeniculturali.it/stampe/schede/C0060-00906/>

Scheda SIRBeC: <https://www.lombardiabeniculturali.it/stampe/schede-complete/C0060-00906/>

## CODICI

Unità operativa: C0060

Numero scheda: 906

Codice scheda: C0060-00906

Tipo scheda: S

Livello ricerca: P

### CODICE UNIVOCO

Codice regione: 03

Numero catalogo generale: 00646800

Ente schedatore: R03/ Accademia Carrara

Ente competente: S27

## RELAZIONI

### STRUTTURA COMPLESSA

Livello: 3

Codice IDK della scheda madre: C0060-01170

## OGGETTO

### OGGETTO

Definizione: stampa smarginata

Tipologia: stampa di riproduzione

Identificazione: elemento d'insieme

### QUANTITA'

Numero d'ordine: 6

Disponibilità del bene: reale

### SOGGETTO

Categoria generale: genere

Identificazione: Paesaggio con pastorella alla mungitura

Titolo della serie di appartenenza: Dodici paesaggi in verticale

## LOCALIZZAZIONE GEOGRAFICO-AMMINISTRATIVA

### INDICAZIONE DEL CONTENITORE FISICO

Codice del contenitore fisico: 24771

Categoria del contenitore fisico: architettura

### LOCALIZZAZIONE GEOGRAFICO-AMMINISTRATIVA ATTUALE

Stato: Italia

Regione: Lombardia

Provincia: BG

Nome provincia: Bergamo

Codice ISTAT comune: 016024

Comune: Bergamo

### COLLOCAZIONE SPECIFICA

Tipologia: museo

Denominazione: Accademia Carrara

Indirizzo: Piazza Giacomo Carrara

Denominazione struttura conservativa - livello 1: Accademia Carrara

Denominazione struttura conservativa - livello 2: Gabinetto Disegni e Stampe

Tipologia struttura conservativa: museo

Collocazione originaria: SC

Altra denominazione [1 / 4]: Palazzo del Conte G. Carrara

Altra denominazione [2 / 4]: Palazzo del Conte G. Carrara

Altra denominazione [3 / 4]: Pinacoteca Carrara

Altra denominazione [4 / 4]: Pinacoteca Carrara

## ALTRE LOCALIZZAZIONI GEOGRAFICO-AMMINISTRATIVE

Tipo di localizzazione: luogo di provenienza

### LOCALIZZAZIONE GEOGRAFICO-AMMINISTRATIVA

Continente: Europa

Stato: Italia

Regione: Lombardia

Provincia: BG

Comune: Bergamo

### **COLLOCAZIONE SPECIFICA**

Tipologia: palazzo

Qualificazione: privato

Denominazione: Palazzo Carrara

Denominazione struttura conservativa - livello 1: Collezione privata Carrara Giacomo

### **DATA**

Data ingresso: sec. XVIII

Data uscita: 1796

## **DATI PATRIMONIALI E COLLEZIONI**

### **INVENTARIO**

Data: 1958

Numero: 00810

## **RAPPORTO**

### **RAPPORTO BENE FINALE/ORIGINALE [1 / 2]**

Stadio bene in esame: copia

Bene finale/originale: stampa

Autore bene finale/originale: Bartolozzi Francesco

Datazione bene finale/originale: 1762

### **RAPPORTO BENE FINALE/ORIGINALE [2 / 2]**

Stadio bene in esame: derivazione

Bene finale/originale: dipinto

Autore bene finale/originale: Zuccarelli Francesco

## **CRONOLOGIA**

### **CRONOLOGIA GENERICA**

Secolo: sec. XVIII

### **CRONOLOGIA SPECIFICA**

Da: 1762

Validità: post

A: 1799

Motivazione cronologia: analisi stilistica

Motivazione cronologia: analisi storica

## RIFERIMENTO MATRICE

Cronologia generica matrice: sec. XVIII

Cronologia specifica matrice: 1762 post/ 1799

Motivazione cronologia matrice: analisi stilistica

## DEFINIZIONE CULTURALE

### AUTORE [1 / 2]

Ruolo: inventore

Nome di persona o ente: Bartolozzi Francesco

Tipo intestazione: P

Dati anagrafici/Periodo di attività: 1727/ 1815

Codice scheda autore: C0060-00008

Motivazione dell'attribuzione: bibliografia

### AUTORE [2 / 2]

Ruolo: inventore

Nome di persona o ente: Zuccarelli Francesco

Tipo intestazione: P

Dati anagrafici/Periodo di attività: 1702/ 1788

Codice scheda autore: C0060-00427

Motivazione dell'attribuzione: bibliografia

### AMBITO CULTURALE

Denominazione: scuola italiana

Riferimento all'intervento: incisore

Motivazione dell'attribuzione: bibliografia

## DATI TECNICI

## MATERIA E TECNICA

Materia: acquaforte

## MISURE

Parte: Parte incisa

Unità: mm

Altezza: 296

Larghezza: 202

## MISURE FOGLIO

Unità: mm

Altezza: 313

Larghezza: 202

Filigrana: assente

Indicazioni sul soggetto

Figure: pastorelle; bambini. Animali: mucche; pecora. Costruzioni: case. Piante. Oggetti: bastone; vaso; borraccia. Attività umane: mungere.

## DATI ANALITICI

### ISCRIZIONI [1 / 2]

Classe di appartenenza: di commento

Lingua: LAT

Tecnica di scrittura: a incisione

Posizione: nel margine inferiore

Trascrizione: Lacte mero Veteres usi narrantur et herbis: / Exprimit heu Patrum quam male facta Nepos!

### ISCRIZIONI [2 / 2]

Classe di appartenenza: nota manoscritta

Tecnica di scrittura: a matita

Posizione: al verso, a destra a metà altezza

Trascrizione: 811

## STEMMI, EMBLEMI, MARCHI

Classe di appartenenza: timbro a inchiostro

Qualificazione: di collezione

Identificazione: Accademia Carrara - Museo

Quantità: 1

Posizione: al verso, a metà altezza a destra

#### Descrizione

timbro rettangolare con angoli tagliati e con la scritta: "ACCADEMIA CARRARA / BELLE ARTI BERGAMO / BIBLIOTECA"

#### Notizie storico-critiche

Questa stampa costituisce una copia nello stesso verso della tavola n. 6 della serie di dodici paesaggi in verticale incisi da Francesco Bartolozzi, pubblicati nel 1762 e derivati da invenzioni di Francesco Zuccarelli. Trattandosi di una serie, sulla base di quanto osservato a proposito della stampa 00808 ipotizziamo che anche la stampa qui catalogata riproduca il dipinto di Francesco Zuccarelli in controparte. I due versi latini presenti nel margine inferiore sostituiscono i quattro versi in italiano presenti nelle stampe del Bartolozzi; in quella riprodotta nel foglio qui catalogato il primo verso suona così: "Solea così nel secolo dell'oro".

## CONSERVAZIONE

### STATO DI CONSERVAZIONE

Data: 2006

Stato di conservazione: cattivo

Indicazioni specifiche: Ossidazioni. Macchie. Lacerazioni. Lacune.

Fonte: osservazione diretta

## CONDIZIONE GIURIDICA E VINCOLI

### CONDIZIONE GIURIDICA

Indicazione generica: proprietà Ente pubblico territoriale

Indicazione specifica: Comune di Bergamo

Indirizzo: Via Matteotti, 27 - 24122 Bergamo

### ACQUISIZIONE

Tipo acquisizione: immissione nella proprietà

Nome: Commissaria dell'Accademia Carrara

Data acquisizione: 1958

Luogo acquisizione: BG/ Bergamo/ Municipio

Note: fonte: Immissione del Comune di Bergamo nella titolarità ... Bergamo 1958, p. 58 n. 810

## FONTI E DOCUMENTI DI RIFERIMENTO

### DOCUMENTAZIONE FOTOGRAFICA [1 / 2]

Genere: documentazione esistente

Tipo: fotografia b/n

Codice identificativo: 810

Note: riproduzione completa

**DOCUMENTAZIONE FOTOGRAFICA [2 / 2]**

Codice univoco della risorsa: SC\_S\_C0060-00906\_IMG-0000137385

Genere: documentazione allegata

Tipo: fotografia digitale

Codice identificativo: STP00810

Note: riproduzione completa

Nome del file originale: STP00810.jpg

**BIBLIOGRAFIA [1 / 3]**

Genere: bibliografia specifica

Autore: Comune di Bergamo

Titolo libro o rivista: Immissione del Comune di Bergamo nella titolarità della Accademia Carrara

Luogo di edizione: Bergamo

Anno di edizione: 1958

Codice scheda bibliografia: C0060-00001

V., pp., nn.: p. 58 n. 810

**BIBLIOGRAFIA [2 / 3]**

Genere: bibliografia di confronto

Autore: Pallucchini R.

Titolo libro o rivista: Mostra degli incisori veneti del Settecento. Venezia, Ridotto 28 giugno - 30 settembre 1941

Luogo di edizione: Venezia

Anno di edizione: 1941

Codice scheda bibliografia: C0060-00041

V., pp., nn.: p. 122 n. 605

V., tavv., figg.: fig. 5

**BIBLIOGRAFIA [3 / 3]**

Genere: bibliografia di confronto

Autore: De Vesme A./ Calabi A.

Titolo libro o rivista

Francesco Bartolozzi. Catalogue des estampes et notice biographique d'après les manuscrits de A. De Vesme entièrement reformés et complétés d'une étude critique par A. Calabi



Luogo di edizione: Milano

Anno di edizione: 1928

Codice scheda bibliografia: C0060-00186

V., pp., nn.: p. 598 nn. 2451-2462; p. 599 n. 2456

## COMPILAZIONE

### COMPILAZIONE

Anno di redazione: 2006

Ente compilatore: Accademia Carrara

Nome: Scorsetti, Monica

Funzionario responsabile: Valagussa, Giovanni