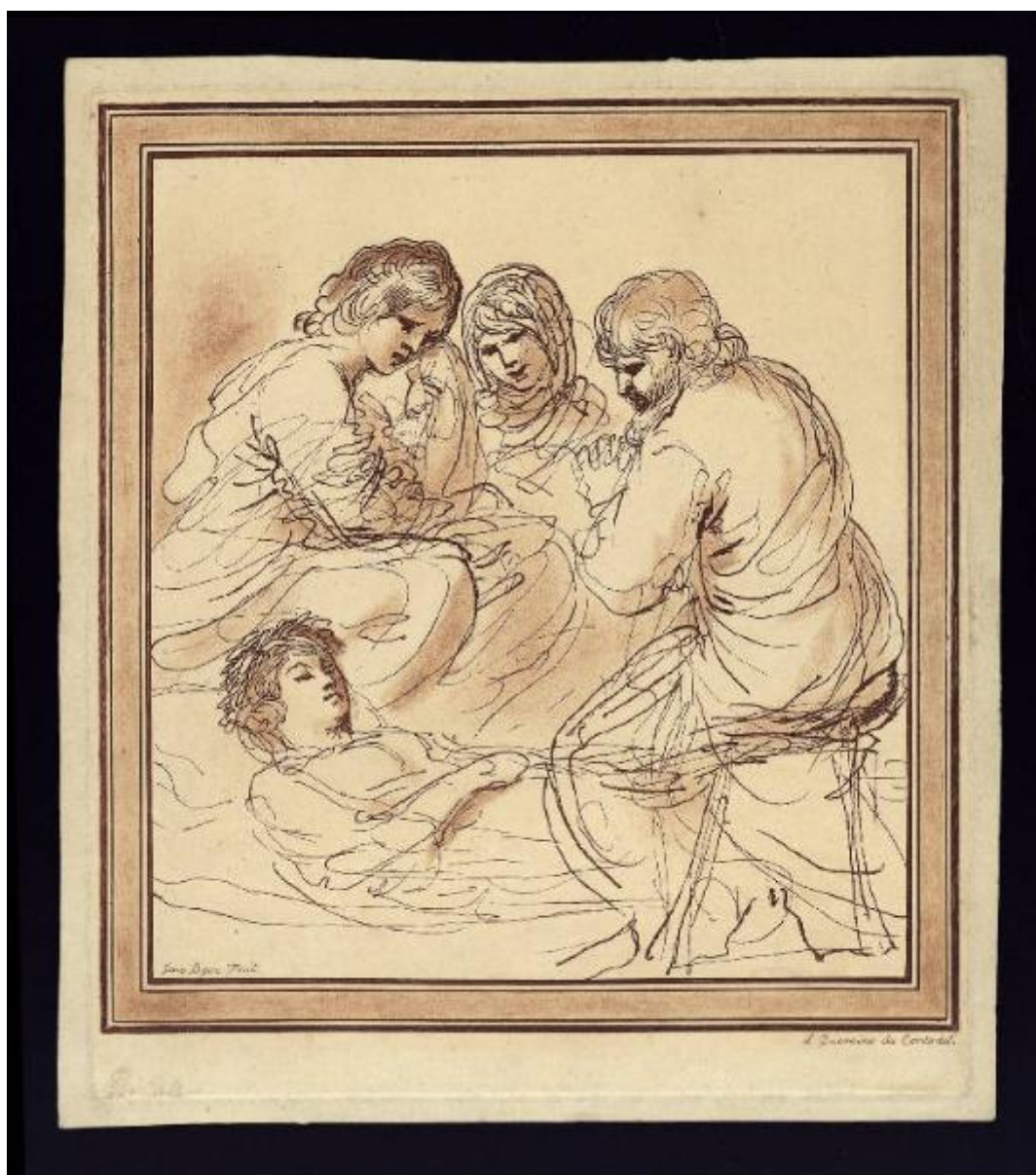


Eighty-two prints engraved by F. Bartolozzi, & c. from the original drawings of Guercino, in the collection of his Majesty. Vol. 1

Basire James; Barbieri Giovan Francesco detto Guercino



Link risorsa: <https://www.lombardiabeniculturali.it/stampe/schede/C0060-00922/>

Scheda SIRBeC: <https://www.lombardiabeniculturali.it/stampe/schede-complete/C0060-00922/>

CODICI

Unità operativa: C0060

Numero scheda: 922

Codice scheda: C0060-00922

Tipo scheda: S

Livello ricerca: P

CODICE UNIVOCO

Codice regione: 03

Numero catalogo generale: 00646809

Ente schedatore: R03/ Accademia Carrara

Ente competente: S27

RELAZIONI

STRUTTURA COMPLESSA

Livello: 3

Codice IDK della scheda madre: C0060-01172

OGGETTO

OGGETTO

Definizione: stampa

Tipologia: stampa di riproduzione

Identificazione: elemento d'insieme

QUANTITA'

Numero d'ordine: 66

Disponibilità del bene: reale

SOGGETTO

Categoria generale: sacro

Identificazione: Letto di morte (Compianto sul corpo di santa Petronilla ?)

Titolo della serie di appartenenza

Eighty-two prints engraved by F. Bartolozzi, & c. from the original drawings of Guercino, in the collection of his Majesty.
Vol. 1

LOCALIZZAZIONE GEOGRAFICO-AMMINISTRATIVA

INDICAZIONE DEL CONTENITORE FISICO

Codice del contenitore fisico: 24771

Categoria del contenitore fisico: architettura

LOCALIZZAZIONE GEOGRAFICO-AMMINISTRATIVA ATTUALE

Stato: Italia

Regione: Lombardia

Provincia: BG

Nome provincia: Bergamo

Codice ISTAT comune: 016024

Comune: Bergamo

COLLOCAZIONE SPECIFICA

Tipologia: museo

Denominazione: Accademia Carrara

Indirizzo: Piazza Giacomo Carrara

Denominazione struttura conservativa - livello 1: Accademia Carrara

Denominazione struttura conservativa - livello 2: Gabinetto Disegni e Stampe

Tipologia struttura conservativa: museo

Collocazione originaria: SC

Altra denominazione [1 / 4]: Palazzo del Conte G. Carrara

Altra denominazione [2 / 4]: Palazzo del Conte G. Carrara

Altra denominazione [3 / 4]: Pinacoteca Carrara

Altra denominazione [4 / 4]: Pinacoteca Carrara

ALTRE LOCALIZZAZIONI GEOGRAFICO-AMMINISTRATIVE

Tipo di localizzazione: luogo di provenienza

LOCALIZZAZIONE GEOGRAFICO-AMMINISTRATIVA

Continente: Europa

Stato: Italia

Regione: Lombardia

Provincia: BG

Comune: Bergamo

COLLOCAZIONE SPECIFICA

Tipologia: palazzo

Qualificazione: privato

Denominazione: Palazzo Carrara

Denominazione struttura conservativa - livello 1: Collezione privata Carrara Giacomo

DATA

Data ingresso: sec. XVIII

Data uscita: 1796

DATI PATRIMONIALI E COLLEZIONI

INVENTARIO

Data: 1958

Numero: 00826

RAPPORTO

RAPPORTO BENE FINALE/ORIGINALE

Stadio bene in esame: derivazione

Bene finale/originale: disegno

Autore bene finale/originale: Barbieri Giovan Francesco detto Guercino

AREA DEL LIBRO

Tipologia: libro

Autore della pubblicazione: Bartolozzi Francesco et alii

Titolo della pubblicazione

Eighty-two prints engraved by F. Bartolozzi, & c. from the original drawings of Guercino, in the collection of his Majesty.
Vol. 1

Numero di edizione: Boydell John and Josiah/ London/

Posizione: tavola

Numero pagina/tavola: tav. 66

Situazione attuale: stampa non più in volume

CRONOLOGIA

CRONOLOGIA GENERICA

Secolo: sec. XVIII

CRONOLOGIA SPECIFICA

Da: 1765

A: 1765

Motivazione cronologia: bibliografia

RIFERIMENTO MATRICE

Cronologia generica matrice: sec. XVIII

Cronologia specifica matrice: 1765

Motivazione cronologia matrice: bibliografia

DEFINIZIONE CULTURALE

AUTORE [1 / 2]

Ruolo: incisore

Nome di persona o ente: Basire James

Tipo intestazione: P

Dati anagrafici/Periodo di attività: 1730/ 1802

Codice scheda autore: C0060-00431

Motivazione dell'attribuzione: iscrizione

AUTORE [2 / 2]

Ruolo: inventore

Nome di persona o ente: Barbieri Giovan Francesco detto Guercino

Tipo intestazione: P

Dati anagrafici/Periodo di attività: 1591/ 1666

Codice scheda autore: RL010-00161

Motivazione dell'attribuzione: iscrizione

DATI TECNICI

MATERIA E TECNICA [1 / 2]

Materia: acquaforte

MATERIA E TECNICA [2 / 2]

Materia: rotella

MISURE [1 / 2]

Parte: lastra

Unità: mm

Altezza: 256

Larghezza: 223

MISURE [2 / 2]

Parte: Parte incisa

Unità: mm

Altezza: 237

Larghezza: 218

MISURE FOGLIO

Unità: mm

Altezza: 272

Larghezza: 239

Filigrana: assente

Indicazioni sul soggetto

Personaggi: santa Petronilla. Figure: figure maschili; figure femminili. Mobilia: letto; sgabello. Oggetti: corona di foglie.
Attività umana: pregare; piangere.

DATI ANALITICI

ISCRIZIONI [1 / 4]

Classe di appartenenza: indicazione di responsabilità

Tecnica di scrittura: a incisione

Posizione: nell'inciso, in basso a sinistra

Trascrizione: James Basire Fecit.

ISCRIZIONI [2 / 4]

Classe di appartenenza: indicazione di responsabilità

Tecnica di scrittura: a incisione

Posizione: sotto l'inciso, a destra

Trascrizione: il Guercino da Cento del.

ISCRIZIONI [3 / 4]

Classe di appartenenza: nota manoscritta

Tecnica di scrittura: a penna

Posizione: al recto, in basso a sinistra

Trascrizione: [...] (scritta abrasa dalla carta)

ISCRIZIONI [4 / 4]

Classe di appartenenza: nota manoscritta

Tecnica di scrittura: a matita

Posizione: al verso, al centro del foglio

Trascrizione: 827

STEMMI, EMBLEMI, MARCHI

Classe di appartenenza: timbro a inchiostro

Qualificazione: di collezione

Identificazione: Accademia Carrara - Museo

Quantità: 1

Posizione: al verso, al centro del foglio

Descrizione

timbro rettangolare con angoli tagliati e con la scritta: "ACCADEMIA CARRARA / BELLE ARTI BERGAMO / BIBLIOTECA"

Notizie storico-critiche

Questa stampa costituiva la tavola n. 66 di una serie di 82 fogli incisa da Francesco Bartolozzi e collaboratori e riproducenti altrettanti disegni di Guercino conservati nella raccolta reale inglese. Tale informazione è stata tratta dal confronto diretto con un esemplare di tale pubblicazione ancora integro conservato presso la Raccolta della stampe "A. Bertarelli" di Milano (VOLL CC 207). L'opera nel suo insieme è stata pubblicata da John e Josiah Boydell a Londra probabilmente nel 1765.

CONSERVAZIONE

STATO DI CONSERVAZIONE

Data: 2006

Stato di conservazione: buono

Fonte: osservazione diretta

CONDIZIONE GIURIDICA E VINCOLI

CONDIZIONE GIURIDICA

Indicazione generica: proprietà Ente pubblico territoriale

Indicazione specifica: Comune di Bergamo

Indirizzo: Via Matteotti, 27 - 24122 Bergamo

ACQUISIZIONE

Tipo acquisizione: immissione nella proprietà

Nome: Commissaria dell'Accademia Carrara

Data acquisizione: 1958

Luogo acquisizione: BG/ Bergamo/ Municipio

Note: fonte: Immissione del Comune di Bergamo nella titolarità ... Bergamo 1958, p. 58 n. 826

FONTI E DOCUMENTI DI RIFERIMENTO

DOCUMENTAZIONE FOTOGRAFICA [1 / 2]

Genere: documentazione esistente

Tipo: fotografia b/n

Codice identificativo: 826

Note: riproduzione completa

DOCUMENTAZIONE FOTOGRAFICA [2 / 2]

Codice univoco della risorsa: SC_S_C0060-00922_IMG-0000137401

Genere: documentazione allegata

Tipo: fotografia digitale

Codice identificativo: STP00826

Note: riproduzione completa

Nome del file originale: STP00826.jpg

BIBLIOGRAFIA [1 / 3]

Genere: bibliografia specifica

Autore: Comune di Bergamo

Titolo libro o rivista: Immissione del Comune di Bergamo nella titolarità della Accademia Carrara

Luogo di edizione: Bergamo

Anno di edizione: 1958

Codice scheda bibliografia: C0060-00001

V., pp., nn.: p. 58 n. 826

BIBLIOGRAFIA [2 / 3]

Genere: bibliografia di confronto

Autore: Le Blanc Ch.

Titolo libro o rivista: Manuel de l'amateur d'estampes

Luogo di edizione: Paris

Anno di edizione: 1854-1888

Codice scheda bibliografia: C0060-00003

V., pp., nn.: v. I p. 192 nn. 5-11

BIBLIOGRAFIA [3 / 3]

Genere: bibliografia specifica

Autore: Buonincontri F.

Titolo libro o rivista: Giacomo Carrara (1714-1796) e il collezionismo d'arte a Bergamo. Saggi, fonti, documenti

Titolo contributo: Il fondo incisioni dell'Accademia Carrara: una ricognizione

Luogo di edizione: Bergamo

Anno di edizione: 1999

Codice scheda bibliografia: C0060-00072

V., pp., nn.: p. 405 nota 17

COMPILAZIONE

COMPILAZIONE

Anno di redazione: 2006

Ente compilatore: Accademia Carrara

Nome: Scorsetti, Monica

Funzionario responsabile: Valagussa, Giovanni