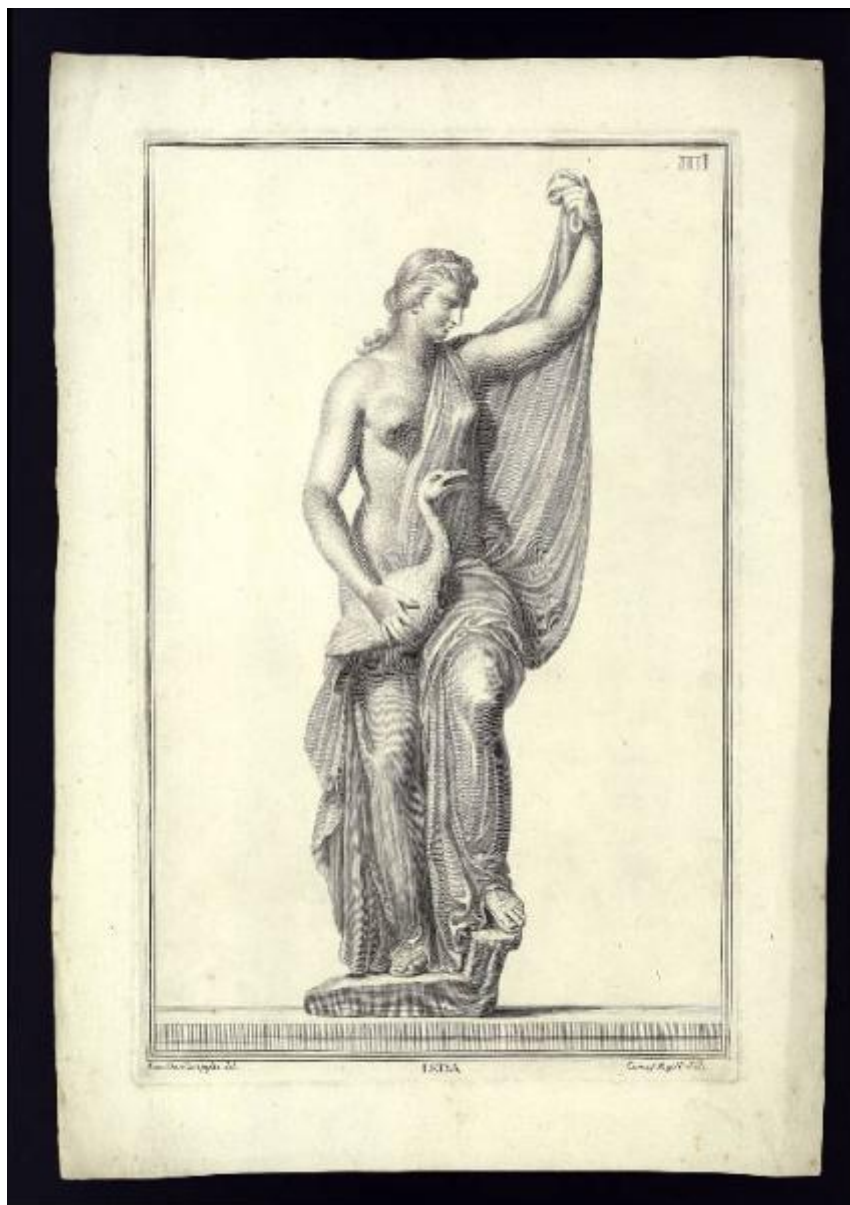


Museum florentinum (...). Statuae antiquae deorum et virorum illustrium centum aereis tabulis incisae quae extant in thesauro medico cum observationibus Antonii Francisci Gorii publici historiarum professoris

Campiglia Giovanni Domenico; Mogalli Cosimo



Scheda SIRBeC: <https://www.lombardiabeniculturali.it/stampe/schede-complete/C0060-00934/>

CODICI

Unità operativa: C0060

Numero scheda: 934

Codice scheda: C0060-00934

Tipo scheda: S

Livello ricerca: P

CODICE UNIVOCO

Codice regione: 03

Numero catalogo generale: 00621675

Ente schedatore: R03/ Accademia Carrara

Ente competente: S27

RELAZIONI

STRUTTURA COMPLESSA

Livello: 8

Codice IDK della scheda madre: C0060-00522

OGGETTO

OGGETTO

Definizione: stampa

Tipologia: stampa di riproduzione

Identificazione: elemento d'insieme

QUANTITA'

Numero d'ordine: 4

Disponibilità del bene: reale

SOGGETTO

Categoria generale: archeologia

Identificazione: Statua di Leda

Titolo proprio: Leda

Tipo titolo: dalla stampa

Titolo della serie di appartenenza

Museum florentinum (...). Statuae antiquae deorum et virorum illustrium centum aereis tabulis incisae quae extant in thesauro medico cum observationibus Antonii Francisci Gorii publici historiarum professoris

LOCALIZZAZIONE GEOGRAFICO-AMMINISTRATIVA

INDICAZIONE DEL CONTENITORE FISICO

Codice del contenitore fisico: 24771

Categoria del contenitore fisico: architettura

LOCALIZZAZIONE GEOGRAFICO-AMMINISTRATIVA ATTUALE

Stato: Italia

Regione: Lombardia

Provincia: BG

Nome provincia: Bergamo

Codice ISTAT comune: 016024

Comune: Bergamo

COLLOCAZIONE SPECIFICA

Tipologia: museo

Denominazione: Accademia Carrara

Indirizzo: Piazza Giacomo Carrara

Denominazione struttura conservativa - livello 1: Accademia Carrara

Denominazione struttura conservativa - livello 2: Gabinetto Disegni e Stampe

Tipologia struttura conservativa: museo

Collocazione originaria: SC

Altra denominazione [1 / 4]: Palazzo del Conte G. Carrara

Altra denominazione [2 / 4]: Palazzo del Conte G. Carrara

Altra denominazione [3 / 4]: Pinacoteca Carrara

Altra denominazione [4 / 4]: Pinacoteca Carrara

ALTRE LOCALIZZAZIONI GEOGRAFICO-AMMINISTRATIVE

Tipo di localizzazione: luogo di provenienza

LOCALIZZAZIONE GEOGRAFICO-AMMINISTRATIVA

Continente: Europa

Stato: Italia

Regione: Lombardia

Provincia: BG

Comune: Bergamo

COLLOCAZIONE SPECIFICA

Tipologia: palazzo

Qualificazione: privato

Denominazione: Palazzo Carrara

Denominazione struttura conservativa - livello 1: Collezione privata Carrara Giacomo

DATA

Data ingresso: sec. XVIII

Data uscita: 1796

DATI PATRIMONIALI E COLLEZIONI

INVENTARIO

Data: 1958

Numero: 00838

RAPPORTO

RAPPORTO BENE FINALE/ORIGINALE

Stadio bene in esame: derivazione

Bene finale/originale: scultura

Datazione bene finale/originale: II sec. d.C.

Collocazione bene finale/originale: Italia/ Toscana/ FI/ Firenze/ Uffizi

Inventario bene finale/originale: 263

AREA DEL LIBRO

Tipologia: libro

Autore della pubblicazione: Gori Antonio Francesco

Titolo della pubblicazione

Museum florentinum (...). Statuae antiquae deorum et virorum illustrium centum aereis tabulis incisae quae extant in thesauro medico cum observationibus Antonii Francisci Gorii publici historiarum professoris

Numero di edizione: Moücke Francesco/ Firenze/ 1734

Posizione: tavola

Numero pagina/tavola: tav. IV

Situazione attuale: stampa non più in volume

CRONOLOGIA

CRONOLOGIA GENERICA

Secolo: sec. XVIII

CRONOLOGIA SPECIFICA

Da: 1734

A: 1734

Motivazione cronologia: pubblicazione

RIFERIMENTO MATRICE

Cronologia generica matrice: sec. XVIII

Cronologia specifica matrice: 1734

Motivazione cronologia matrice: documentazione

DEFINIZIONE CULTURALE

AUTORE [1 / 2]

Ruolo: disegnatore

Nome di persona o ente: Campiglia Giovanni Domenico

Tipo intestazione: P

Dati anagrafici/Periodo di attività: 1692/ 1762 post

Codice scheda autore: C0060-00100

Motivazione dell'attribuzione: iscrizione

AUTORE [2 / 2]

Ruolo: incisore

Nome di persona o ente: Mogalli Cosimo

Tipo intestazione: P

Dati anagrafici/Periodo di attività: 1667/ 1730

Codice scheda autore: C0060-00437

Motivazione dell'attribuzione: iscrizione

DATI TECNICI

MATERIA E TECNICA

Materia: acquaforte

MISURE [1 / 2]

Parte: lastra

Unità: mm

Altezza: 363

Larghezza: 230

MISURE [2 / 2]

Parte: Parte incisa

Unità: mm

Altezza: 353

Larghezza: 225

MISURE FOGLIO

Unità: mm

Altezza: 428

Larghezza: 300

Filigrana: lettera "R"

Indicazioni sul soggetto: Sculture: statua. Personaggi: Leda. Attributi: (Leda) cigno. Animali: cigno.

DATI ANALITICI

ISCRIZIONI [1 / 5]

Classe di appartenenza: indicazione di responsabilità

Tecnica di scrittura: a incisione

Posizione: sotto l'inciso, a sinistra

Trascrizione: lean Dom: Campiglia del.

ISCRIZIONI [2 / 5]

Classe di appartenenza: indicazione di responsabilità

Tecnica di scrittura: a incisione

Posizione: sotto l'inciso, a destra

Trascrizione: Cosmus Mogalli Sculp.

ISCRIZIONI [3 / 5]

Classe di appartenenza: di titolazione

Tecnica di scrittura: a incisione

Posizione: nel margine inferiore, al centro

Trascrizione: LEDA

ISCRIZIONI [4 / 5]

Classe di appartenenza: didascalica

Tecnica di scrittura: a incisione

Posizione: nell'inciso, in alto a destra

Trascrizione: IIII

ISCRIZIONI [5 / 5]

Classe di appartenenza: nota manoscritta

Tecnica di scrittura: a matita

Posizione: al verso, in basso al centro

Trascrizione: 839

STEMMI, EMBLEMI, MARCHI

Classe di appartenenza: timbro a inchiostro

Qualificazione: di collezione

Identificazione: Accademia Carrara - Museo

Quantità: 1

Posizione: al verso, in basso al centro

Descrizione

timbro rettangolare con angoli tagliati e con la scritta: "ACCADEMIA CARRARA / BELLE ARTI BERGAMO / BIBLIOTECA"

Notizie storico-critiche

Questa stampa riproduce fedelmente e nello stesso verso una statua di Leda e il cigno conservata agli Uffizi, copia dell'originale attribuito a Timoteo.

CONSERVAZIONE

STATO DI CONSERVAZIONE

Data: 2006

Stato di conservazione: buono

Fonte: osservazione diretta

CONDIZIONE GIURIDICA E VINCOLI

CONDIZIONE GIURIDICA

Indicazione generica: proprietà Ente pubblico territoriale

Indicazione specifica: Comune di Bergamo

Indirizzo: Via Matteotti, 27 - 24122 Bergamo

ACQUISIZIONE

Tipo acquisizione: immissione nella proprietà

Nome: Commissaria dell'Accademia Carrara

Data acquisizione: 1958

Luogo acquisizione: BG/ Bergamo/ Municipio

Note: fonte: Immissione del Comune di Bergamo nella titolarità ... Bergamo 1958, p. 58 n. 838

FONTI E DOCUMENTI DI RIFERIMENTO

DOCUMENTAZIONE FOTOGRAFICA [1 / 2]

Genere: documentazione esistente

Tipo: fotografia b/n

Codice identificativo: 838

Note: riproduzione completa

DOCUMENTAZIONE FOTOGRAFICA [2 / 2]

Codice univoco della risorsa: SC_S_C0060-00934_IMG-0000137413

Genere: documentazione allegata

Tipo: fotografia digitale

Codice identificativo: STP00838

Note: riproduzione completa

Nome del file originale: STP00838.jpg

BIBLIOGRAFIA [1 / 3]

Genere: bibliografia specifica

Autore: Comune di Bergamo

Titolo libro o rivista: Immissione del Comune di Bergamo nella titolarità della Accademia Carrara

Luogo di edizione: Bergamo

Anno di edizione: 1958

Codice scheda bibliografia: C0060-00001

V., pp., nn.: p. 58 n. 838

BIBLIOGRAFIA [2 / 3]

Genere: bibliografia specifica

Autore: Gori A.F.

Titolo libro o rivista

Museum florentinum (...). Statuae antiquae deorum et virorum illustrium centum aereis tabulis incisae quae extant in thesauro medico cum observationibus Antonii Francisci Gorii publici historiarum professoris

Luogo di edizione: Firenze

Anno di edizione: 1734

Codice scheda bibliografia: C0060-00185

V., pp., nn.: pp. 5-6

V., tavv., figg.: tav. IV

BIBLIOGRAFIA [3 / 3]

Genere: bibliografia di confronto

Autore: Mansuelli G.A.

Titolo libro o rivista: Galleria degli Uffizi. Le sculture. Parte I

Luogo di edizione: Roma

Anno di edizione: 1958

Codice scheda bibliografia: C0060-00222

V., pp., nn.: pp. 57-58 n. 34

V., tavv., figg.: fig. 34

COMPILAZIONE

COMPILAZIONE

Anno di redazione: 2006

Ente compilatore: Accademia Carrara

Nome: Scorsetti, Monica

Funzionario responsabile: Valagussa, Giovanni