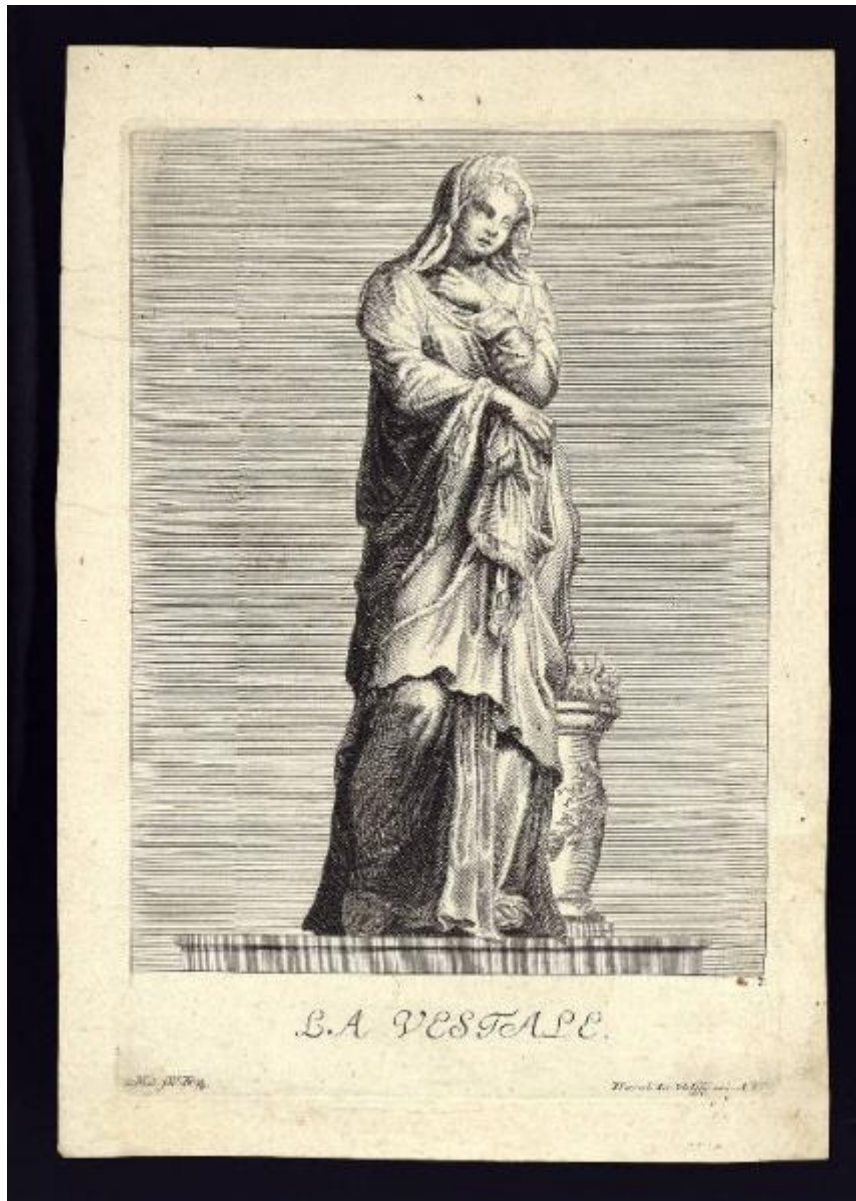


Statua

scuola tedesca



Link risorsa: <https://www.lombardiabeniculturali.it/stampe/schede/C0060-01177/>

Scheda SIRBeC: <https://www.lombardiabeniculturali.it/stampe/schede-complete/C0060-01177/>

CODICI

Unità operativa: C0060

Numero scheda: 1177

Codice scheda: C0060-01177

Tipo scheda: S

Livello ricerca: P

CODICE UNIVOCO

Codice regione: 03

Numero catalogo generale: 00646816

Ente schedatore: R03/ Accademia Carrara

Ente competente: S27

RELAZIONI

STRUTTURA COMPLESSA

Codice IDK della scheda madre: C0060-01177

OGGETTO

OGGETTO

Definizione: stampa

Tipologia: stampa di riproduzione

Identificazione: serie

QUANTITA'

Quantità non rilevata: NR

Completa/incompleta: incompleta

Disponibilità del bene: reale

SOGGETTO

Categoria generale: archeologia

Identificazione: Statua

LOCALIZZAZIONE GEOGRAFICO-AMMINISTRATIVA

INDICAZIONE DEL CONTENITORE FISICO

Codice del contenitore fisico: 24771

Categoria del contenitore fisico: architettura

LOCALIZZAZIONE GEOGRAFICO-AMMINISTRATIVA ATTUALE

Stato: Italia

Regione: Lombardia

Provincia: BG

Nome provincia: Bergamo

Codice ISTAT comune: 016024

Comune: Bergamo

COLLOCAZIONE SPECIFICA

Tipologia: museo

Denominazione: Accademia Carrara

Indirizzo: Piazza Giacomo Carrara

Denominazione struttura conservativa - livello 1: Accademia Carrara

Denominazione struttura conservativa - livello 2: Gabinetto Disegni e Stampe

Tipologia struttura conservativa: museo

Altra denominazione [1 / 4]: Palazzo del Conte G. Carrara

Altra denominazione [2 / 4]: Palazzo del Conte G. Carrara

Altra denominazione [3 / 4]: Pinacoteca Carrara

Altra denominazione [4 / 4]: Pinacoteca Carrara

ALTRE LOCALIZZAZIONI GEOGRAFICO-AMMINISTRATIVE

Tipo di localizzazione: luogo di provenienza

LOCALIZZAZIONE GEOGRAFICO-AMMINISTRATIVA

Continente: Europa

Stato: Italia

Regione: Lombardia

Provincia: BG

Comune: Bergamo

COLLOCAZIONE SPECIFICA

Tipologia: palazzo

Qualificazione: privato

Denominazione: Palazzo Carrara

Denominazione struttura conservativa - livello 1: Collezione privata Carrara Giacomo

DATA

Data ingresso: sec. XVIII

Data uscita: 1796

DATI PATRIMONIALI E COLLEZIONI

INVENTARIO

Data: 1958

Numero: 00841

RAPPORTO

RAPPORTO BENE FINALE/ORIGINALE

Stadio bene in esame: derivazione

Bene finale/originale: scultura

CRONOLOGIA

CRONOLOGIA GENERICA

Secolo: sec. XVIII

CRONOLOGIA SPECIFICA

Da: 1724

Validità: post

A: 1799

Validità: ca.

Motivazione cronologia: analisi storica

Motivazione cronologia: analisi stilistica

RIFERIMENTO MATRICE

Cronologia generica matrice: sec. XVIII

Cronologia specifica matrice: 1724 post

Motivazione cronologia matrice: documentazione

DEFINIZIONE CULTURALE

AMBITO CULTURALE

Denominazione: scuola tedesca

Riferimento all'intervento: incisore

Motivazione dell'attribuzione: contesto

DATI TECNICI

MATERIA E TECNICA [1 / 2]

Materia: acquaforte

MATERIA E TECNICA [2 / 2]

Materia: bulino

MISURE [1 / 2]

Parte: lastra

Unità: mm

Altezza: 299

Larghezza: 200

MISURE [2 / 2]

Parte: Parte incisa

Unità: mm

Altezza: 257

Larghezza: 193

DATI ANALITICI

Notizie storico-critiche: Serie non identificata.

CONDIZIONE GIURIDICA E VINCOLI

CONDIZIONE GIURIDICA

Indicazione generica: proprietà Ente pubblico territoriale

Indicazione specifica: Comune di Bergamo

Indirizzo: Via Matteotti, 27 - 24122 Bergamo

FONTI E DOCUMENTI DI RIFERIMENTO

DOCUMENTAZIONE FOTOGRAFICA

Codice univoco della risorsa: SC_S_C0060-01177_IMG-0000139171

Genere: documentazione allegata

Tipo: fotografia digitale

Codice identificativo: STP00841

Note: riproduzione completa

Nome del file originale: STP00841.jpg

COMPILAZIONE

COMPILAZIONE

Anno di redazione: 2006

Ente compilatore: Accademia Carrara

Nome: Scorsetti, Monica

Funzionario responsabile: Valagussa, Giovanni