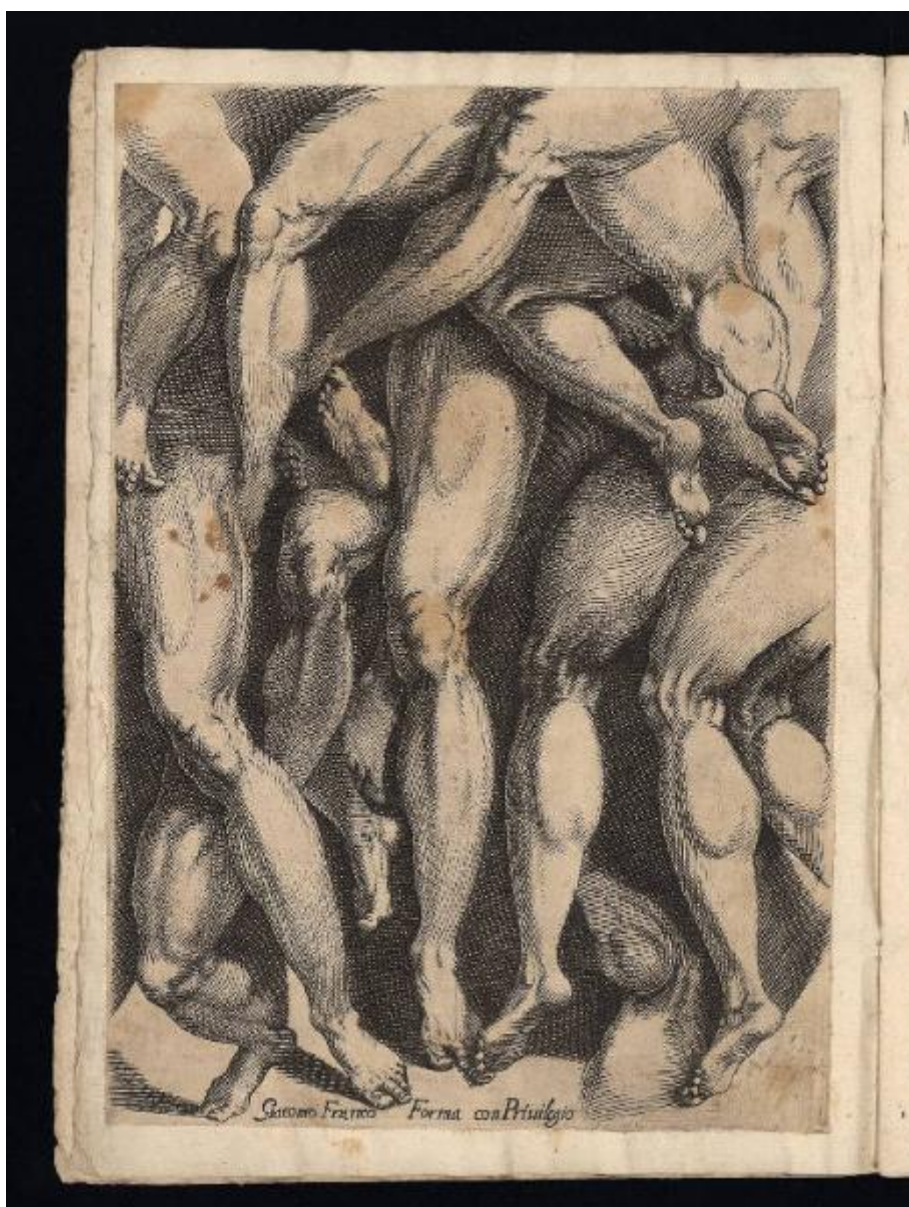


# Gambe, piedi

scuola italiana



Link risorsa: <https://www.lombardiabeniculturali.it/stampe/schede/C0060-01216/>

Scheda SIRBeC: <https://www.lombardiabeniculturali.it/stampe/schede-complete/C0060-01216/>

## CODICI

Unità operativa: C0060

Numero scheda: 1216

Codice scheda: C0060-01216

Tipo scheda: S

Livello ricerca: P

### CODICE UNIVOCO

Codice regione: 03

Numero catalogo generale: 00647068

Ente schedatore: R03/ Accademia Carrara

Ente competente: S27

## RELAZIONI

### RELAZIONI CON ALTRI BENI

Tipo relazione: correlazione

Tipo scheda: S

Codice IDK della scheda correlata: C0060-01214

## OGGETTO

### OGGETTO

Definizione: stampa

Tipologia: stampa di riproduzione

Identificazione: elemento d'insieme

Disponibilità del bene: reale

### SOGGETTO

Categoria generale: essere umano e uomo in generale

Identificazione: Gambe, piedi

## LOCALIZZAZIONE GEOGRAFICO-AMMINISTRATIVA

### INDICAZIONE DEL CONTENITORE FISICO

Codice del contenitore fisico: 24771

Categoria del contenitore fisico: architettura

**LOCALIZZAZIONE GEOGRAFICO-AMMINISTRATIVA ATTUALE**

Stato: Italia

Regione: Lombardia

Provincia: BG

Nome provincia: Bergamo

Codice ISTAT comune: 016024

Comune: Bergamo

**COLLOCAZIONE SPECIFICA**

Tipologia: museo

Denominazione: Accademia Carrara

Indirizzo: Piazza Giacomo Carrara

Denominazione struttura conservativa - livello 1: Accademia Carrara

Denominazione struttura conservativa - livello 2: Gabinetto Disegni e Stampe

Tipologia struttura conservativa: museo

Collocazione originaria: SC

Altra denominazione [1 / 4]: Palazzo del Conte G. Carrara

Altra denominazione [2 / 4]: Palazzo del Conte G. Carrara

Altra denominazione [3 / 4]: Pinacoteca Carrara

Altra denominazione [4 / 4]: Pinacoteca Carrara

**ALTRE LOCALIZZAZIONI GEOGRAFICO-AMMINISTRATIVE**

Tipo di localizzazione: luogo di provenienza

**LOCALIZZAZIONE GEOGRAFICO-AMMINISTRATIVA**

Continente: Europa

Stato: Italia

Regione: Lombardia

Provincia: BG

Comune: Bergamo

**COLLOCAZIONE SPECIFICA**

Tipologia: palazzo

Qualificazione: privato

Denominazione: Palazzo Carrara

Denominazione struttura conservativa - livello 1: Collezione privata Carrara Giacomo

#### **DATA**

Data ingresso: sec. XVIII

Data uscita: 1796

### **DATI PATRIMONIALI E COLLEZIONI**

#### **INVENTARIO**

Data: 1958

Numero: 01522

### **CRONOLOGIA**

#### **CRONOLOGIA GENERICA**

Secolo: secc. XVI/ XVII

#### **CRONOLOGIA SPECIFICA**

Da: 1596

A: 1620

Motivazione cronologia: analisi storica

### **RIFERIMENTO MATRICE**

Cronologia generica matrice: secc. XVI/XVII

Cronologia specifica matrice: 1596/ 1620

Motivazione cronologia matrice: documentazione

### **DEFINIZIONE CULTURALE**

#### **AMBITO CULTURALE**

Denominazione: scuola italiana

Riferimento all'intervento: incisore

Motivazione dell'attribuzione: analisi stilistica

## DATI TECNICI

### MATERIA E TECNICA

Materia: bulino

### MISURE [1 / 2]

Parte: lastra

Unità: mm

Altezza: 249

Larghezza: 173

### MISURE [2 / 2]

Parte: Parte incisa

Unità: mm

Altezza: 249

Larghezza: 173

### MISURE FOGLIO

Unità: mm

Altezza: 250

Larghezza: 174

Filigrana: non rilevabile perché la stampa è controfondata

Indicazioni sul soggetto: Parti anatomiche: gambe; piedi.

## DATI ANALITICI

### ISCRIZIONI

Classe di appartenenza: indicazione di responsabilità

Tecnica di scrittura: a incisione

Posizione: nell'inciso, in basso al centro

Trascrizione: Giacomo Franco Forma con Priuilegio

Privilegi/licenze: privilegio

Notizie storico-critiche

L'arco cronologico proposto per la datazione del presente foglio corrisponde al periodo di attività di stampatore in proprio di Giacomo Franco.

## CONSERVAZIONE

## STATO DI CONSERVAZIONE

Data: 2007

Stato di conservazione: discreto

Indicazioni specifiche: Macchie.

Fonte: osservazione diretta

## CONDIZIONE GIURIDICA E VINCOLI

### CONDIZIONE GIURIDICA

Indicazione generica: proprietà Ente pubblico territoriale

Indicazione specifica: Comune di Bergamo

Indirizzo: Via Matteotti, 27 - 24122 Bergamo

### ACQUISIZIONE

Tipo acquisizione: immissione nella proprietà

Nome: Commissaria dell'Accademia Carrara

Data acquisizione: 1958

Luogo acquisizione: BG/ Bergamo/ Municipio

Note: fonte: Immissione del Comune di Bergamo nella titolarità ... Bergamo 1958, p. 68 n. 1522

## FONTI E DOCUMENTI DI RIFERIMENTO

### DOCUMENTAZIONE FOTOGRAFICA [1 / 2]

Genere: documentazione esistente

Tipo: fotografia b/n

Codice identificativo: 1522

Note: riproduzione completa

### DOCUMENTAZIONE FOTOGRAFICA [2 / 2]

Codice univoco della risorsa: SC\_S\_C0060-01216\_IMG-0000139269

Genere: documentazione allegata

Tipo: fotografia digitale

Codice identificativo: STP01522

Note: riproduzione completa

Nome del file originale: STP01522.jpg

## **BIBLIOGRAFIA**

Genere: bibliografia specifica

Autore: Comune di Bergamo

Titolo libro o rivista: Immissione del Comune di Bergamo nella titolarità della Accademia Carrara

Luogo di edizione: Bergamo

Anno di edizione: 1958

Codice scheda bibliografia: C0060-00001

V., pp., nn.: p. 68 n. 1522

## **COMPILAZIONE**

### **COMPILAZIONE**

Anno di redazione: 2007

Ente compilatore: Accademia Carrara

Nome: Scorsetti, Monica

Funzionario responsabile: Valagussa, Giovanni