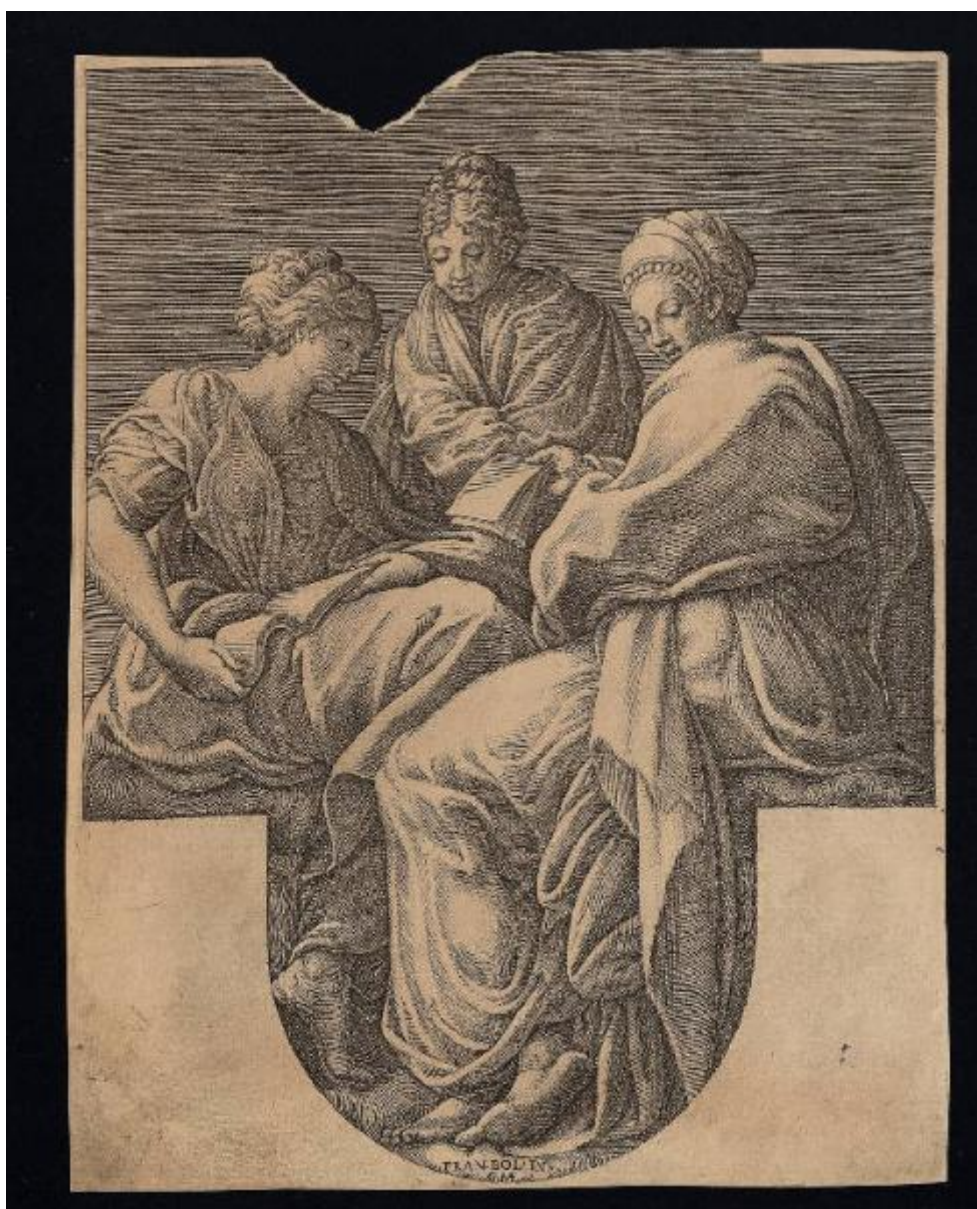


Muse, Apollo e Pan

Ghisi Giorgio; Primaticcio Francesco



Link risorsa: <https://www.lombardiabeniculturali.it/stampe/schede/C0060-01246/>

Scheda SIRBeC: <https://www.lombardiabeniculturali.it/stampe/schede-complete/C0060-01246/>

CODICI

Unità operativa: C0060

Numero scheda: 1246

Codice scheda: C0060-01246

Tipo scheda: S

Livello ricerca: P

CODICE UNIVOCO

Codice regione: 03

Numero catalogo generale: 00647093

Ente schedatore: R03/ Accademia Carrara

Ente competente: S27

RELAZIONI

STRUTTURA COMPLESSA

Livello: 1

Codice IDK della scheda madre: C0060-01703

OGGETTO

OGGETTO

Definizione: stampa tagliata

Tipologia: stampa di riproduzione

Identificazione: elemento d'insieme

QUANTITA'

Numero d'ordine: 2

Disponibilità del bene: reale

SOGGETTO

Categoria generale: mitologia

Identificazione: Tre muse con un putto che parla con loro

Titolo della serie di appartenenza: Muse, Apollo e Pan

LOCALIZZAZIONE GEOGRAFICO-AMMINISTRATIVA

INDICAZIONE DEL CONTENITORE FISICO

Codice del contenitore fisico: 24771

Categoria del contenitore fisico: architettura

LOCALIZZAZIONE GEOGRAFICO-AMMINISTRATIVA ATTUALE

Stato: Italia

Regione: Lombardia

Provincia: BG

Nome provincia: Bergamo

Codice ISTAT comune: 016024

Comune: Bergamo

COLLOCAZIONE SPECIFICA

Tipologia: museo

Denominazione: Accademia Carrara

Indirizzo: Piazza Giacomo Carrara

Denominazione struttura conservativa - livello 1: Accademia Carrara

Denominazione struttura conservativa - livello 2: Gabinetto Disegni e Stampe

Tipologia struttura conservativa: museo

Collocazione originaria: SC

Altra denominazione [1 / 4]: Palazzo del Conte G. Carrara

Altra denominazione [2 / 4]: Palazzo del Conte G. Carrara

Altra denominazione [3 / 4]: Pinacoteca Carrara

Altra denominazione [4 / 4]: Pinacoteca Carrara

ALTRE LOCALIZZAZIONI GEOGRAFICO-AMMINISTRATIVE

Tipo di localizzazione: luogo di provenienza

LOCALIZZAZIONE GEOGRAFICO-AMMINISTRATIVA

Continente: Europa

Stato: Italia

Regione: Lombardia

Provincia: BG

Comune: Bergamo

COLLOCAZIONE SPECIFICA

Tipologia: palazzo

Qualificazione: privato

Denominazione: Palazzo Carrara

Denominazione struttura conservativa - livello 1: Collezione privata Carrara Giacomo

DATA

Data ingresso: sec. XVIII

Data uscita: 1796

DATI PATRIMONIALI E COLLEZIONI

INVENTARIO

Data: 1958

Numero: 01548

RAPPORTO

RAPPORTO BENE FINALE/ORIGINALE

Stadio bene in esame: derivazione

Bene finale/originale: dipinto

Autore bene finale/originale: Primaticcio Francesco

Datazione bene finale/originale: 1541-1547

Collocazione bene finale/originale: perduto

Collocazione precedente: Fontainebleau/ Galleria di Ulisse

CRONOLOGIA

CRONOLOGIA GENERICA

Secolo: sec. XVI

CRONOLOGIA SPECIFICA

Da: 1560

A: 1564

Motivazione cronologia: bibliografia

RIFERIMENTO MATRICE

Luogo di conservazione matrice: RM/ Roma/ Calcografia Nazionale

Inventario matrice: 868/1

Cronologia generica matrice: sec. XVI

Cronologia specifica matrice: 1560/ 1564

Motivazione cronologia matrice: bibliografia

DEFINIZIONE CULTURALE

AUTORE [1 / 2]

Ruolo: incisore

Nome di persona o ente: Ghisi Giorgio

Tipo intestazione: P

Dati anagrafici/Periodo di attività: 1520-1524/ 1582

Codice scheda autore: RL010-01037

Motivazione dell'attribuzione: bibliografia

AUTORE [2 / 2]

Ruolo: inventore

Nome di persona o ente: Primaticcio Francesco

Tipo intestazione: P

Dati anagrafici/Periodo di attività: 1504/ 1570

Codice scheda autore: RL010-01833

Motivazione dell'attribuzione: bibliografia

STATO DELL' OPERA

Stato: terzo stato su tre

Specifiche

il vestito della donna di sx, sotto l'avambraccio, è stato ombreggiato; sotto il bordo superiore della coscia della donna di dx è stata aggiunta un'ombreggiatura costituita da tratti diagonali paralleli, lo stesso sotto la guancia sx (Bellini 1998)

DATI TECNICI

MATERIA E TECNICA

Materia: bulino

MISURE

Parte: Parte incisa

Unità: mm

Altezza: 217

Larghezza: 165

MISURE FOGLIO

Unità: mm

Altezza: 221

Larghezza: 171

Filigrana: IHS

Indicazioni sul soggetto: Divinità minori: tre Muse. Oggetti: libri.

DATI ANALITICI

ISCRIZIONI [1 / 2]

Classe di appartenenza: indicazione di responsabilità

Tecnica di scrittura: a incisione

Tipo di caratteri: lettere capitali

Posizione: in basso al centro

Trascrizione: FRAN. BOL. IN. / G. MAF [M, A e F in nesso]

ISCRIZIONI [2 / 2]

Classe di appartenenza: nota manoscritta

Tecnica di scrittura: a matita

Posizione: al verso, in basso a sinistra

Trascrizione: 1547

STEMMI, EMBLEMI, MARCHI

Classe di appartenenza: timbro a inchiostro

Qualificazione: di collezione

Identificazione: Accademia Carrara - Museo

Quantità: 1

Posizione: al recto, in alto a destra

Descrizione

timbro rettangolare con angoli tagliati e con la scritta: "ACCADEMIA CARRARA / BELLE ARTI BERGAMO / BIBLIOTECA" (non leggibile, ma riconoscibile dalla forma)

Notizie storico-critiche

Questa stampa fa parte di una serie di quattro intagli riproducenti altrettanti dipinti di Francesco Primaticcio eseguiti nella Galleria di Ulisse a Fontainebleau (andati perduti nel 1738-1739). Tale Galleria possedeva un soffitto suddiviso in quindici comparti a volta e ciascuna volta conteneva un'immagine centrale circondata da quattro o otto scene sussidiarie. I soggetti riprodotti dal Ghisi decoravano la volta del quarto comparto ove circondavano un'immagine centrale con Venere, le tre Parche e il segno del Toro. Questa intera serie è databile agli inizi degli anni Sessanta, ovvero alla fine del secondo soggiorno francese del Ghisi.

CONSERVAZIONE

STATO DI CONSERVAZIONE

Data: 2007

Stato di conservazione: discreto

Indicazioni specifiche: Lacune: parte superiore.

Fonte: osservazione diretta

CONDIZIONE GIURIDICA E VINCOLI

CONDIZIONE GIURIDICA

Indicazione generica: proprietà Ente pubblico territoriale

Indicazione specifica: Comune di Bergamo

Indirizzo: Via Matteotti, 27 - 24122 Bergamo

ACQUISIZIONE

Tipo acquisizione: immissione nella proprietà

Nome: Commissaria dell'Accademia Carrara

Data acquisizione: 1958

Luogo acquisizione: BG/ Bergamo/ Municipio

Note: fonte: Immissione del Comune di Bergamo nella titolarità ... Bergamo 1958, p. 68 n. 1548

FONTI E DOCUMENTI DI RIFERIMENTO

DOCUMENTAZIONE FOTOGRAFICA [1 / 2]

Genere: documentazione esistente

Tipo: fotografia b/n

Codice identificativo: 1548

Note: riproduzione completa

DOCUMENTAZIONE FOTOGRAFICA [2 / 2]

Codice univoco della risorsa: SC_S_C0060-01246_IMG-0000139299

Genere: documentazione allegata

Tipo: fotografia digitale

Codice identificativo: STP01548

Note: riproduzione completa

Nome del file originale: STP01548.jpg

BIBLIOGRAFIA [1 / 5]

Genere: bibliografia specifica

Autore: Comune di Bergamo

Titolo libro o rivista: Immissione del Comune di Bergamo nella titolarità della Accademia Carrara

Luogo di edizione: Bergamo

Anno di edizione: 1958

Codice scheda bibliografia: C0060-00001

V., pp., nn.: p. 68 n. 1548

BIBLIOGRAFIA [2 / 5]

Genere: bibliografia specifica

Autore: Bellini P.

Titolo libro o rivista: L'opera incisa di Giorgio Ghisi

Luogo di edizione: Bassano del Grappa

Anno di edizione: 1998

Codice scheda bibliografia: C0060-00220

V., pp., nn.: pp. 200-209 nn. 46-49; pp. 204-205 n. 47

V., tavv., figg.: p. 204 n. 153

BIBLIOGRAFIA [3 / 5]

Genere: bibliografia specifica

Autore: Bartsch A.

Titolo libro o rivista: Le peintre-graveur

Luogo di edizione: Vienna

Anno di edizione: 1803-1821

Codice scheda bibliografia: C0060-00002

V., pp., nn.: v. XV p. 400 n. 37

BIBLIOGRAFIA [4 / 5]

Genere: bibliografia specifica

Autore: Le Blanc Ch.

Titolo libro o rivista: Manuel de l'amateur d'estampes

Luogo di edizione: Paris

Anno di edizione: 1854-1888

Codice scheda bibliografia: C0060-00003

V., pp., nn.: v. II p. 294 n. 51

BIBLIOGRAFIA [5 / 5]

Genere: bibliografia specifica

Autore: Boorsch S./ Spike J.

Titolo libro o rivista: Italian Artists of the Sixteenth Century (The Illustrated Bartsch, vol. 31)

Luogo di edizione: New York

Anno di edizione: 1986

Codice scheda bibliografia: C0060-00126

V., pp., nn.: p. 92 n. 37

V., tavv., figg.: p. 92 n. 37

COMPILAZIONE

COMPILAZIONE

Anno di redazione: 2007

Ente compilatore: Accademia Carrara

Nome: Scorsetti, Monica

Funzionario responsabile: Valagussa, Giovanni