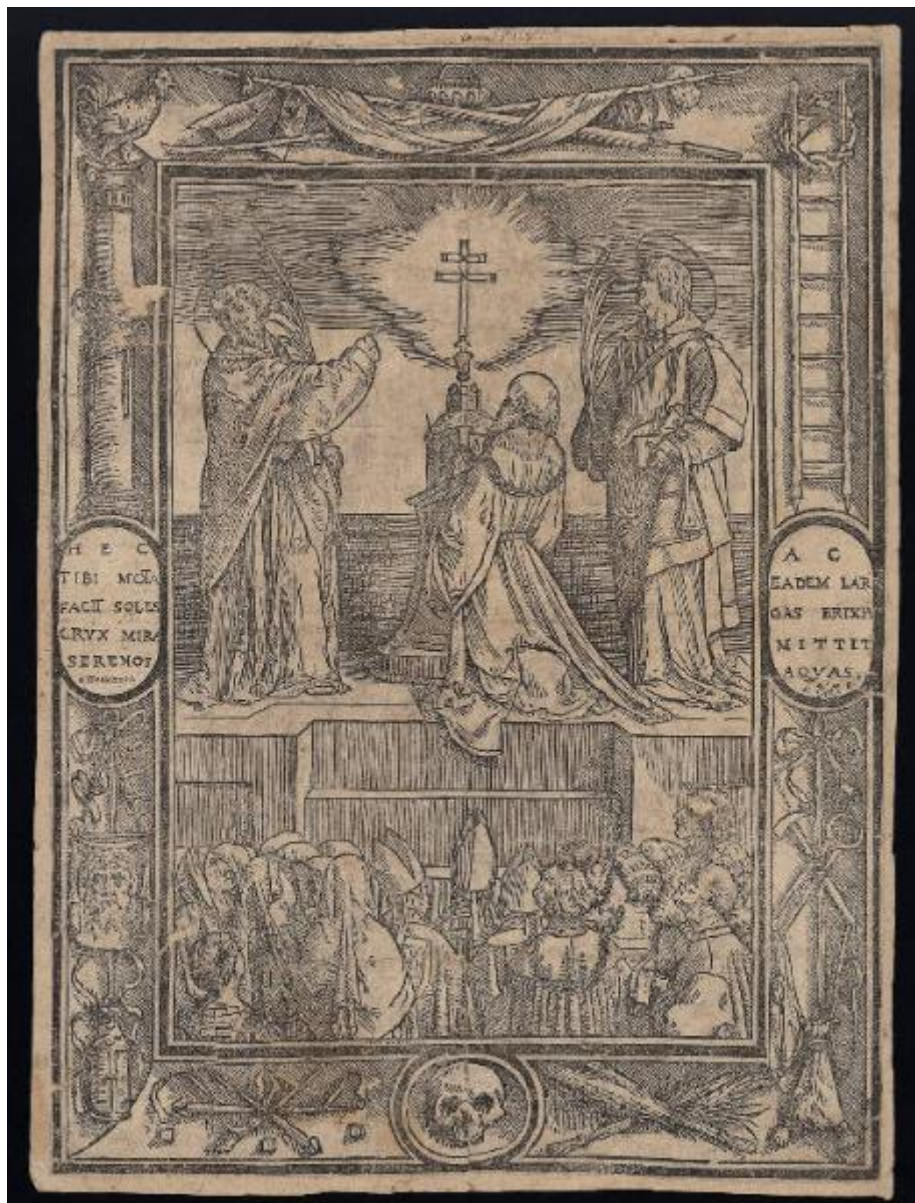


Esaltazione della santissima croce orifiamma di Brescia

Bonvicino Alessandro detto Moretto; Matteo



Link risorsa: <https://www.lombardiabeniculturali.it/stampe/schede/C0060-01285/>

Scheda SIRBeC: <https://www.lombardiabeniculturali.it/stampe/schede-complete/C0060-01285/>

CODICI

Unità operativa: C0060

Numero scheda: 1285

Codice scheda: C0060-01285

Tipo scheda: S

Livello ricerca: P

CODICE UNIVOCO

Codice regione: 03

Numero catalogo generale: 00647124

Ente schedatore: R03/ Accademia Carrara

Ente competente: S27

OGGETTO

OGGETTO

Definizione: stampa

Tipologia: stampa di riproduzione

Disponibilità del bene: reale

SOGGETTO

Categoria generale: sacro

Identificazione: Santi in adorazione della doppia croce di Brescia

Titolo: Esaltazione della santissima croce orifiamma di Brescia

Tipo titolo: da Rossi F., Omaggio a Lorenzo Lotto. Catalogo della mostra, n. 8

LOCALIZZAZIONE GEOGRAFICO-AMMINISTRATIVA

INDICAZIONE DEL CONTENITORE FISICO

Codice del contenitore fisico: 24771

Categoria del contenitore fisico: architettura

LOCALIZZAZIONE GEOGRAFICO-AMMINISTRATIVA ATTUALE

Stato: Italia

Regione: Lombardia

Provincia: BG

Nome provincia: Bergamo

Codice ISTAT comune: 016024

Comune: Bergamo

COLLOCAZIONE SPECIFICA

Tipologia: museo

Denominazione: Accademia Carrara

Indirizzo: Piazza Giacomo Carrara

Denominazione struttura conservativa - livello 1: Accademia Carrara

Denominazione struttura conservativa - livello 2: Gabinetto Disegni e Stampe

Tipologia struttura conservativa: museo

Collocazione originaria: SC

Altra denominazione [1 / 4]: Palazzo del Conte G. Carrara

Altra denominazione [2 / 4]: Palazzo del Conte G. Carrara

Altra denominazione [3 / 4]: Pinacoteca Carrara

Altra denominazione [4 / 4]: Pinacoteca Carrara

ALTRE LOCALIZZAZIONI GEOGRAFICO-AMMINISTRATIVE

Tipo di localizzazione: luogo di provenienza

LOCALIZZAZIONE GEOGRAFICO-AMMINISTRATIVA

Continente: Europa

Stato: Italia

Regione: Lombardia

Provincia: BG

Comune: Bergamo

COLLOCAZIONE SPECIFICA

Tipologia: palazzo

Qualificazione: privato

Denominazione: Palazzo Carrara

Denominazione struttura conservativa - livello 1: Collezione privata Carrara Giacomo

DATA

Data ingresso: sec. XVIII

Data uscita: 1796

DATI PATRIMONIALI E COLLEZIONI

INVENTARIO

Data: 1958

Numero: 01587

RAPPORTO

RAPPORTO BENE FINALE/ORIGINALE

Stadio bene in esame: derivazione

Bene finale/originale: dipinto

Autore bene finale/originale: Bonvicino Alessandro detto Moretto

Collocazione bene finale/originale: Italia/ Lombardia/ BS/ Brescia/ Pinacoteca Tosio Martinengo

CRONOLOGIA

CRONOLOGIA GENERICA

Secolo: sec. XVI

CRONOLOGIA SPECIFICA

Da: 1520

A: 1530

Motivazione cronologia: bibliografia

RIFERIMENTO MATRICE

Cronologia generica matrice: sec. XVI

Cronologia specifica matrice: 1520/ 1530

Motivazione cronologia matrice: bibliografia

DEFINIZIONE CULTURALE

AUTORE [1 / 2]

Ruolo: inventore

Nome di persona o ente: Bonvicino Alessandro detto Moretto

Tipo intestazione: P

Dati anagrafici/Periodo di attività: 1498 ca./ 1519

Codice scheda autore: RL010-00384

Motivazione dell'attribuzione [1 / 2]: nota manoscritta

Motivazione dell'attribuzione [2 / 2]: iscrizione

AUTORE [2 / 2]

Ruolo: incisore

Nome di persona o ente: Matteo

Tipo intestazione: P

Dati anagrafici/Periodo di attività: notizie 1520-1530

Codice scheda autore: C0060-00536

Motivazione dell'attribuzione: iscrizione

DATI TECNICI

MATERIA E TECNICA

Materia: silografia

MISURE [1 / 2]

Parte: Parte figurata

Unità: mm

Altezza: 366

Larghezza: 264

MISURE [2 / 2]

Parte: matrice

Unità: mm

Altezza: 366

Larghezza: 264

MISURE FOGLIO

Unità: mm

Altezza: 363

Larghezza: 266

Filigrana: non rilevabile perché la stampa è controfondata

Indicazioni sul soggetto

Personaggi: san Faustino; san Giovita; duca Namò. Figure: ecclesiastici; figure maschili; figure femminili. Suppellettili ecclesiastiche: Croce orifiamma di Brescia o Crocette. Attività umane: esaltare; pregare.

DATI ANALITICI

ISCRIZIONI [1 / 5]

Classe di appartenenza: di commento

Lingua: LAT

Tecnica di scrittura: a incisione

Tipo di caratteri: lettere capitali

Posizione: nella parte figurata, a sinistra a metà altezza

Trascrizione: HEC / TIBI MOTA / FACIT / SOLES / CRVX MIRA / SERENOS

ISCRIZIONI [2 / 5]

Classe di appartenenza: indicazione di responsabilità

Lingua: LAT

Tecnica di scrittura: a incisione

Tipo di caratteri: lettere capitali

Posizione: a sinistra sotto la scritta di commento

Trascrizione: ALEXANDER

ISCRIZIONI [3 / 5]

Classe di appartenenza: di commento

Lingua: LAT

Tecnica di scrittura: a incisione

Tipo di caratteri: lettere capitali

Posizione: a destra a metà altezza

Trascrizione: AC / EADEM LAR / GAS BRIXIA / MITTIT / AQVAS.

ISCRIZIONI [4 / 5]

Classe di appartenenza: indicazione di responsabilità

Tecnica di scrittura: a incisione

Posizione: a destra sotto la nota di commento

Trascrizione: .A. .B.

ISCRIZIONI [5 / 5]

Classe di appartenenza: indicazione di responsabilità

Tecnica di scrittura: a incisione

Tipo di caratteri: lettere capitali

Posizione: in basso a sinistra, sopra la cornice

Trascrizione: OPUS MATHEI T.

Notizie storico-critiche

Secondo l'ipotesi formulata da Francesco Rossi (1980, n. 8) l'immagine di questa stampa deriverebbe da una elaborazione e fusione dei soggetti iconografici delle due facce di un antico stendardo della città di Brescia: su una cioè vi sarebbe stata raffigurata l'esaltazione della Croce orifiamma o Crocette di Brescia e sull'altro l'adorazione della Croce da parte dell'imperatore Costantino e del duca Namò o Naimo di Baviera. Infatti un'antica tradizione medievale racconta che tale Croce sarebbe scesa dal cielo circondata di luce (da cui "orifiamma") all'imperatore Costantino che poi la donò al duca Namò che, a sua volta, la portò ed offrì a Brescia. Infatti nella silografia si vede l'Orifiamma esaltata dai santi Faustino e Giovita, patroni della città, alla presenza dei confratelli e del popolo bresciano; in mezzo a loro è inginocchiato il duca Namò. Il legame della stampa con un uso procesionale è reso evidente dall'iscrizione: "Questa croce mirabile, portata in processione, ti procura ogni giorno giorni sereni, o Brescia, e ti invia inoltre piogge copiose".

CONSERVAZIONE

STATO DI CONSERVAZIONE

Data: 2007

Stato di conservazione: discreto

Indicazioni specifiche: Lacerazioni. Lacune. Macchie.

Fonte: osservazione diretta

CONDIZIONE GIURIDICA E VINCOLI

CONDIZIONE GIURIDICA

Indicazione generica: proprietà Ente pubblico territoriale

Indicazione specifica: Comune di Bergamo

Indirizzo: Via Matteotti, 27 - 24122 Bergamo

ACQUISIZIONE

Tipo acquisizione: immissione nella proprietà

Nome: Commissaria dell'Accademia Carrara

Data acquisizione: 1958

Luogo acquisizione: BG/ Bergamo/ Municipio

Note: fonte: Immissione del Comune di Bergamo nella titolarità ... Bergamo 1958, p. 68 n. 1587

FONTI E DOCUMENTI DI RIFERIMENTO

DOCUMENTAZIONE FOTOGRAFICA [1 / 2]

Genere: documentazione esistente

Tipo: fotografia b/n

Codice identificativo: 1587

Note: riproduzione completa

DOCUMENTAZIONE FOTOGRAFICA [2 / 2]

Codice univoco della risorsa: SC_S_C0060-01285_IMG-0000139338

Genere: documentazione allegata

Tipo: fotografia digitale

Codice identificativo: STP01587

Note: riproduzione completa

Nome del file originale: STP01587.jpg

BIBLIOGRAFIA [1 / 2]

Genere: bibliografia specifica

Autore: Comune di Bergamo

Titolo libro o rivista: Immissione del Comune di Bergamo nella titolarità della Accademia Carrara

Luogo di edizione: Bergamo

Anno di edizione: 1958

Codice scheda bibliografia: C0060-00001

V., pp., nn.: p. 68 n. 1587

BIBLIOGRAFIA [2 / 2]

Genere: bibliografia specifica

Autore: Rossi F.

Titolo libro o rivista: Bergamo per Lorenzo Lotto

Titolo contributo: Omaggio a Lorenzo Lotto. Catalogo della mostra

Luogo di edizione: Bergamo

Anno di edizione: 1980

Codice scheda bibliografia: C0060-00237

V., pp., nn.: n. 8

V., tavv., figg.: n. 8

MOSTRE

Titolo: Omaggio a Lorenzo Lotto

Luogo, sede espositiva, data: Bergamo, , 1980

COMPILAZIONE

COMPILAZIONE

Anno di redazione: 2007

Ente compilatore: Accademia Carrara

Nome: Scorsetti, Monica

Funzionario responsabile: Valagussa, Giovanni