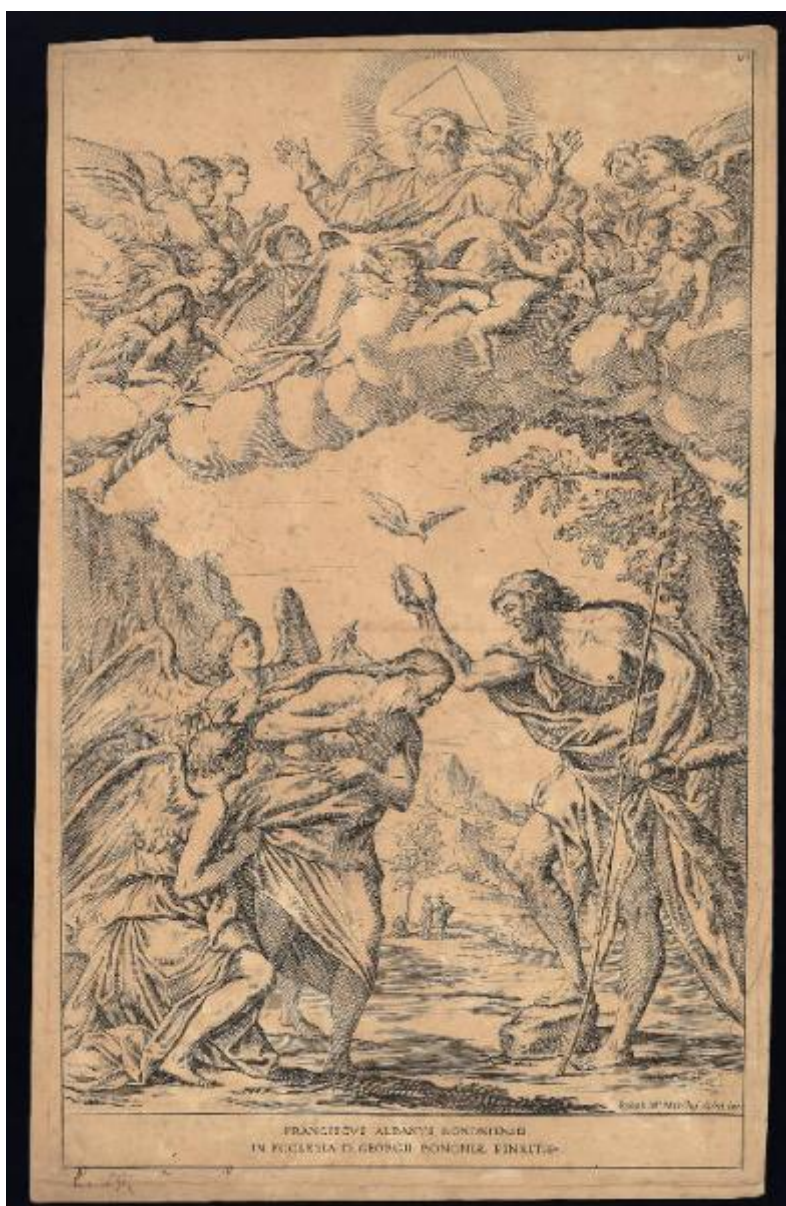


**Bononiensium pictorum celebrioris gloriae quaedam
sacrae icones delineatae incisae et tantae artis
amatoribus dicatae a Josepho M.a Mitello pictore
bononiense MDCLXXVIII**

Mitelli Giuseppe Maria; Albani Francesco



Scheda SIRBeC: <https://www.lombardiabeniculturali.it/stampe/schede-complete/C0060-01304/>

CODICI

Unità operativa: C0060

Numero scheda: 1304

Codice scheda: C0060-01304

Tipo scheda: S

Livello ricerca: P

CODICE UNIVOCO

Codice regione: 03

Numero catalogo generale: 00647135

Ente schedatore: R03/ Accademia Carrara

Ente competente: S27

RELAZIONI

STRUTTURA COMPLESSA

Livello: 1

Codice IDK della scheda madre: C0060-01707

OGGETTO

OGGETTO

Definizione: stampa

Tipologia: stampa di riproduzione

Identificazione: elemento d'insieme

QUANTITA'

Numero d'ordine: 8

Disponibilità del bene: reale

SOGGETTO

Categoria generale: sacro

Identificazione: Battesimo di Cristo

Titolo della serie di appartenenza

Bononiensium pictorum celebrioris gloriae quaedam sacrae icones delineatae incisae et tantae artis amatoribus dicatae a Josepho M.a Mitello pictore bononiense MDCLXXVIII

LOCALIZZAZIONE GEOGRAFICO-AMMINISTRATIVA

INDICAZIONE DEL CONTENITORE FISICO

Codice del contenitore fisico: 24771

Categoria del contenitore fisico: architettura

LOCALIZZAZIONE GEOGRAFICO-AMMINISTRATIVA ATTUALE

Stato: Italia

Regione: Lombardia

Provincia: BG

Nome provincia: Bergamo

Codice ISTAT comune: 016024

Comune: Bergamo

COLLOCAZIONE SPECIFICA

Tipologia: museo

Denominazione: Accademia Carrara

Indirizzo: Piazza Giacomo Carrara

Denominazione struttura conservativa - livello 1: Accademia Carrara

Denominazione struttura conservativa - livello 2: Gabinetto Disegni e Stampe

Tipologia struttura conservativa: museo

Collocazione originaria: SC

Altra denominazione [1 / 4]: Palazzo del Conte G. Carrara

Altra denominazione [2 / 4]: Palazzo del Conte G. Carrara

Altra denominazione [3 / 4]: Pinacoteca Carrara

Altra denominazione [4 / 4]: Pinacoteca Carrara

ALTRE LOCALIZZAZIONI GEOGRAFICO-AMMINISTRATIVE

Tipo di localizzazione: luogo di provenienza

LOCALIZZAZIONE GEOGRAFICO-AMMINISTRATIVA

Continente: Europa

Stato: Italia

Regione: Lombardia

Provincia: BG

Comune: Bergamo

COLLOCAZIONE SPECIFICA

Tipologia: palazzo

Qualificazione: privato

Denominazione: Palazzo Carrara

Denominazione struttura conservativa - livello 1: Collezione privata Carrara Giacomo

DATA

Data ingresso: sec. XVIII

Data uscita: 1796

DATI PATRIMONIALI E COLLEZIONI

INVENTARIO

Data: 1958

Numero: 01606

RAPPORTO

RAPPORTO BENE FINALE/ORIGINALE

Stadio bene in esame: derivazione

Bene finale/originale: dipinto

Autore bene finale/originale: Albani Francesco

Datazione bene finale/originale: 1620 ca.

Collocazione bene finale/originale: Italia/ Emilia Romagna/ BO/ Bologna/ Pinacoteca Nazionale

Inventario bene finale/originale: 437

Collocazione precedente: BO/ Bologna/ Chiesa di S. Giorgio

CRONOLOGIA

CRONOLOGIA GENERICA

Secolo: sec. XVII

CRONOLOGIA SPECIFICA

Da: 1679

A: 1679

Motivazione cronologia: pubblicazione

RIFERIMENTO MATRICE

Cronologia generica matrice: sec. XVII

Cronologia specifica matrice: 1679

Motivazione cronologia matrice: documentazione

DEFINIZIONE CULTURALE

AUTORE [1 / 3]

Ruolo: incisore

Nome di persona o ente: Mitelli Giuseppe Maria

Tipo intestazione: P

Dati anagrafici/Periodo di attività: 1634/ 1718

Codice scheda autore: C0060-00459

Motivazione dell'attribuzione: iscrizione

AUTORE [2 / 3]

Ruolo: disegnatore

Nome di persona o ente: Mitelli Giuseppe Maria

Tipo intestazione: P

Dati anagrafici/Periodo di attività: 1634/ 1718

Codice scheda autore: C0060-00459

Motivazione dell'attribuzione: iscrizione

AUTORE [3 / 3]

Ruolo: inventore

Nome di persona o ente: Albani Francesco

Tipo intestazione: P

Dati anagrafici/Periodo di attività: 1578/ 1660

Codice scheda autore: RL010-00030

Motivazione dell'attribuzione: iscrizione

DATI TECNICI

MATERIA E TECNICA

Materia: acquaforte

MISURE [1 / 2]

Parte: lastra

Unità: mm

Altezza: 523

Larghezza: 323

MISURE [2 / 2]

Parte: Parte incisa

Unità: mm

Altezza: 488

Larghezza: 312

MISURE FOGLIO

Unità: mm

Altezza: 536

Larghezza: 336

Filigrana: oggetto entro cerchio sormontato da trifoglio

Indicazioni sul soggetto

Personaggi: san Giovanni Battista; Cristo; Dio Padre. Figure: angeli. Paesaggio. Piante: Fiumi: Giordano. Oggetti: ciotola. Attributi: (san Giovanni Battista) pelle d'agnello; croce di giunchi.

DATI ANALITICI

ISCRIZIONI [1 / 5]

Classe di appartenenza: indicazione di responsabilità

Tecnica di scrittura: a incisione

Posizione: nell'inciso, in basso a destra

Trascrizione: Ioseph M:a Mitellus del: et inc:

ISCRIZIONI [2 / 5]

Classe di appartenenza: documentaria/ indicazione di responsabilità

Lingua: LAT

Tecnica di scrittura: a incisione

Tipo di caratteri: lettere capitali

Posizione: nel margine inferiore, al centro

Trascrizione: FRANCISCVS ALBANVS BONONIENSIS / IN ECCLESIA D. GEORGII BONONIÆ PINXIT

ISCRIZIONI [3 / 5]

Classe di appartenenza: nota manoscritta

Tecnica di scrittura: a penna

Posizione: al recto, in basso a sinistra

Trascrizione: S. 19.

ISCRIZIONI [4 / 5]

Classe di appartenenza: nota manoscritta

Tecnica di scrittura: a matita

Posizione: al verso, in basso a sinistra

Trascrizione: 1605

ISCRIZIONI [5 / 5]

Classe di appartenenza: di commento

Tecnica di scrittura: a incisione

Posizione: sul cartiglio intorno alla croce di giunchi

Trascrizione: ECCE AG

STEMMI, EMBLEMI, MARCHI

Classe di appartenenza: timbro a inchiostro

Qualificazione: di collezione

Identificazione: Accademia Carrara - Museo

Quantità: 1

Posizione: al verso, in alto a destra

Descrizione

timbro rettangolare con angoli tagliati e con la scritta: "ACCADEMIA CARRARA / BELLE ARTI BERGAMO / BIBLIOTECA" (parzialmente leggibile)

Notizie storico-critiche

Questa stampa riproduce nello stesso verso e con fedeltà un dipinto di Francesco Albani conservato nella Pinacoteca Nazionale di Bologna e proveniente dalla cappella Cingari e Fabbri della Chiesa di S. Giorgio della medesima città. Tale stampa costituisce la tav. 8 di una serie di 12 tavole numerate in alto a destra da 1 a 12 e precedute dal frontespizio riproducenti altrettanti quadri delle chiese bolognesi (per il titolo cfr. SGTS). La serie venne pubblicata a Bologna nel 1678 da Giuseppe Longhi.

CONSERVAZIONE

STATO DI CONSERVAZIONE

Data: 2007

Stato di conservazione: discreto

Indicazioni specifiche: Carta ossidata.

Fonte: osservazione diretta

CONDIZIONE GIURIDICA E VINCOLI

CONDIZIONE GIURIDICA

Indicazione generica: proprietà Ente pubblico territoriale

Indicazione specifica: Comune di Bergamo

Indirizzo: Via Matteotti, 27 - 24122 Bergamo

ACQUISIZIONE

Tipo acquisizione: immissione nella proprietà

Nome: Commissaria dell'Accademia Carrara

Data acquisizione: 1958

Luogo acquisizione: BG/ Bergamo/ Municipio

Note: fonte: Immissione del Comune di Bergamo nella titolarità ... Bergamo 1958, p. 69 n. 1606

FONTI E DOCUMENTI DI RIFERIMENTO

DOCUMENTAZIONE FOTOGRAFICA [1 / 2]

Genere: documentazione esistente

Tipo: fotografia b/n

Codice identificativo: 1606

Note: riproduzione completa

DOCUMENTAZIONE FOTOGRAFICA [2 / 2]

Codice univoco della risorsa: SC_S_C0060-01304_IMG-0000139357

Genere: documentazione allegata

Tipo: fotografia digitale

Codice identificativo: STP01606

Note: riproduzione completa

Nome del file originale: STP01606.jpg

BIBLIOGRAFIA [1 / 5]

Genere: bibliografia specifica

Autore: Comune di Bergamo

Titolo libro o rivista: Immissione del Comune di Bergamo nella titolarità della Accademia Carrara

Luogo di edizione: Bergamo

Anno di edizione: 1958

Codice scheda bibliografia: C0060-00001

V., pp., nn.: p. 69 n. 1606

BIBLIOGRAFIA [2 / 5]

Genere: bibliografia specifica

Autore: Bertarelli A.

Titolo libro o rivista: Le incisioni di Giuseppe Maria Mitelli

Luogo di edizione: Milano

Anno di edizione: 1940

Codice scheda bibliografia: C0060-00193

V., pp., nn.: pp. 13-15 nn. 45.57; p. 14 n. 53

BIBLIOGRAFIA [3 / 5]

Genere: bibliografia specifica

Autore: Varignana F.

Titolo libro o rivista: Le collezioni d'arte della Cassa di Risparmio di Bologna. Le incisioni. I. Giuseppe Maria Mitelli

Luogo di edizione: Bologna

Anno di edizione: 1978

Codice scheda bibliografia: C0060-00192

V., pp., nn.: pp. 282-287 nn. 216-228; p. 285 n. 224

V., tavv., figg.: p. 285 n. 224

BIBLIOGRAFIA [4 / 5]

Genere: bibliografia specifica

Autore: Spike J.T.

Titolo libro o rivista: Italian Masters of the Seventeenth Century (The Illustrated Bartsch, vol. 42)

Luogo di edizione: New York

Anno di edizione: 1981

Codice scheda bibliografia: C0060-00122

V., pp., nn.: p. 281 n. 7

V., tavv., figg.: p. 281 n. 7

BIBLIOGRAFIA [5 / 5]

Genere: bibliografia specifica

Autore: Bartsch A.

Titolo libro o rivista: Le peintre-graveur

Luogo di edizione: Vienna

Anno di edizione: 1803-1821

Codice scheda bibliografia: C0060-00002

V., pp., nn.: v. XIX p. 273 n. 7

COMPILAZIONE

COMPILAZIONE

Anno di redazione: 2007

Ente compilatore: Accademia Carrara

Nome: Scorsetti, Monica

Funzionario responsabile: Valagussa, Giovanni