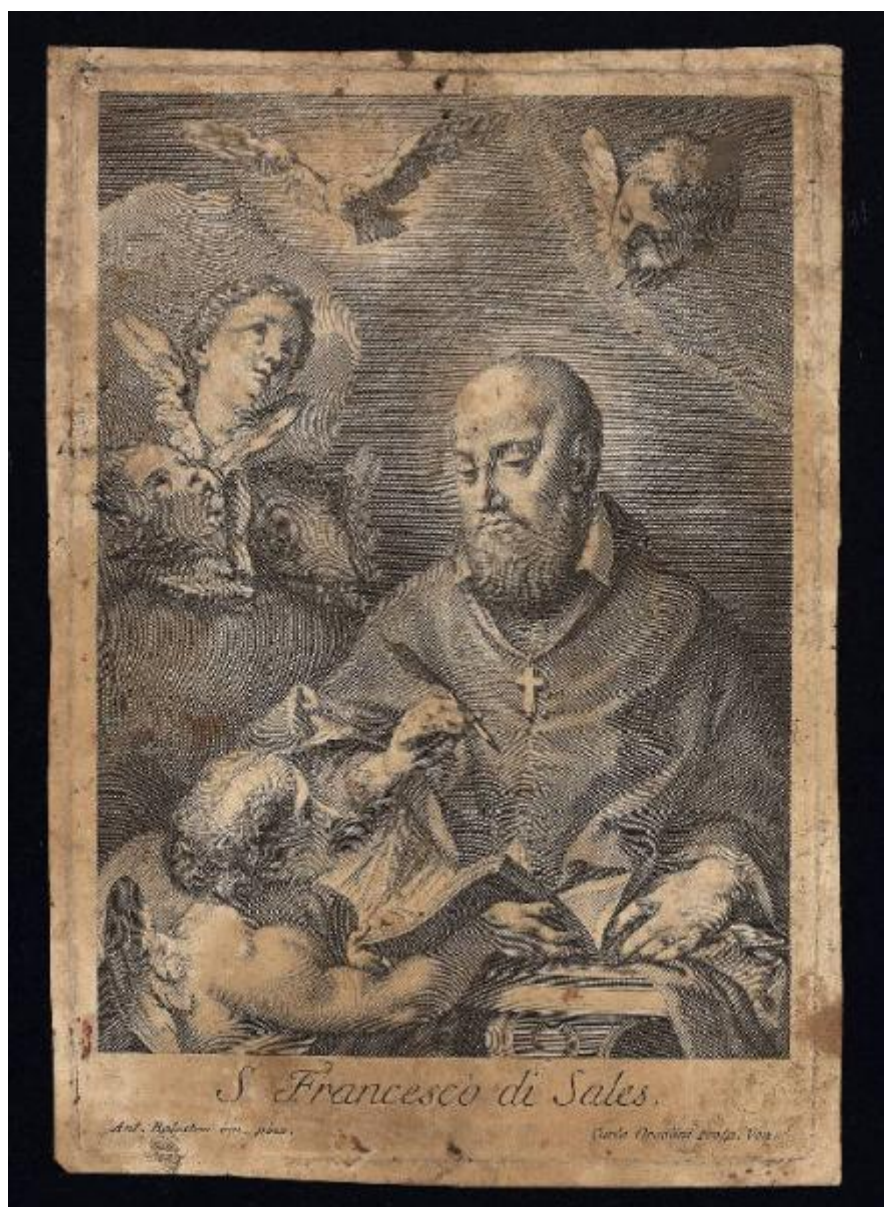


# San Francesco di Sales

Balestra Antonio; Orsolini Carlo



Link risorsa: <https://www.lombardiabeniculturali.it/stampe/schede/C0060-01314/>

Scheda SIRBeC: <https://www.lombardiabeniculturali.it/stampe/schede-complete/C0060-01314/>

## **CODICI**

Unità operativa: C0060

Numero scheda: 1314

Codice scheda: C0060-01314

Tipo scheda: S

Livello ricerca: P

### **CODICE UNIVOCO**

Codice regione: 03

Numero catalogo generale: 00647145

Ente schedatore: R03/ Accademia Carrara

Ente competente: S27

## **OGGETTO**

### **OGGETTO**

Definizione: stampa

Tipologia: stampa di riproduzione

Disponibilità del bene: reale

### **SOGGETTO**

Categoria generale: sacro

Identificazione: San Francesco di Sales

## **LOCALIZZAZIONE GEOGRAFICO-AMMINISTRATIVA**

### **INDICAZIONE DEL CONTENITORE FISICO**

Codice del contenitore fisico: 24771

Categoria del contenitore fisico: architettura

### **LOCALIZZAZIONE GEOGRAFICO-AMMINISTRATIVA ATTUALE**

Stato: Italia

Regione: Lombardia

Provincia: BG

Nome provincia: Bergamo

Codice ISTAT comune: 016024

Comune: Bergamo

### **COLLOCAZIONE SPECIFICA**

Tipologia: museo

Denominazione: Accademia Carrara

Indirizzo: Piazza Giacomo Carrara

Denominazione struttura conservativa - livello 1: Accademia Carrara

Denominazione struttura conservativa - livello 2: Gabinetto Disegni e Stampe

Tipologia struttura conservativa: museo

Collocazione originaria: SC

Altra denominazione [1 / 4]: Palazzo del Conte G. Carrara

Altra denominazione [2 / 4]: Palazzo del Conte G. Carrara

Altra denominazione [3 / 4]: Pinacoteca Carrara

Altra denominazione [4 / 4]: Pinacoteca Carrara

### **ALTRE LOCALIZZAZIONI GEOGRAFICO-AMMINISTRATIVE**

Tipo di localizzazione: luogo di provenienza

### **LOCALIZZAZIONE GEOGRAFICO-AMMINISTRATIVA**

Continente: Europa

Stato: Italia

Regione: Lombardia

Provincia: BG

Comune: Bergamo

### **COLLOCAZIONE SPECIFICA**

Tipologia: palazzo

Qualificazione: privato

Denominazione: Palazzo Carrara

Denominazione struttura conservativa - livello 1: Collezione privata Carrara Giacomo

### **DATA**

Data ingresso: sec. XVIII

Data uscita: 1796

## DATI PATRIMONIALI E COLLEZIONI

### INVENTARIO

Data: 1958

Numero: 01616

## RAPPORTO

### RAPPORTO BENE FINALE/ORIGINALE

Stadio bene in esame: derivazione

Bene finale/originale: dipinto

Autore bene finale/originale: Balestra Antonio

## CRONOLOGIA

### CRONOLOGIA GENERICA

Secolo: sec. XVIII

### CRONOLOGIA SPECIFICA

Da: 1725

Validità: ca.

A: 1784

Validità: ante

Motivazione cronologia: analisi storica

## RIFERIMENTO MATRICE

Cronologia generica matrice: sec. XVIII

Motivazione cronologia matrice: documentazione

## DEFINIZIONE CULTURALE

### AUTORE [1 / 2]

Ruolo: inventore

Nome di persona o ente: Balestra Antonio

Tipo intestazione: P

Dati anagrafici/Periodo di attività: 1666/ 1740

Codice scheda autore: C0060-00083

Motivazione dell'attribuzione: iscrizione

#### **AUTORE [2 / 2]**

Ruolo: incisore

Nome di persona o ente: Orsolini Carlo

Tipo intestazione: P

Dati anagrafici/Periodo di attività: 1703/ 1784

Codice scheda autore: C0060-00177

Motivazione dell'attribuzione: iscrizione

### **DATI TECNICI**

#### **MATERIA E TECNICA**

Materia: acquaforte

#### **MISURE [1 / 2]**

Parte: lastra

Unità: mm

Altezza: 204

Larghezza: 138

#### **MISURE [2 / 2]**

Parte: Parte incisa

Unità: mm

Altezza: 180

Larghezza: 130

#### **MISURE FOGLIO**

Unità: mm

Altezza: 213

Larghezza: 148

Filigrana: assente

Indicazioni sul soggetto

Personaggi: san Francesco di Sales; Spirito Santo. Figure: angelo; cherubini. Allegorie-simboli: colomba della Spirito Santo. Attributi: (san Francesco di Sales) libro; penna; angelo. Oggetti: penna. Abbigliamento religioso.

## DATI ANALITICI

### ISCRIZIONI [1 / 4]

Classe di appartenenza: indicazione di responsabilità

Tecnica di scrittura: a incisione

Posizione: nel margine inferiore, in basso a sinistra

Trascrizione: Ant. Balestra inu. pinx.

### ISCRIZIONI [2 / 4]

Classe di appartenenza: indicazione di responsabilità

Tecnica di scrittura: a incisione

Posizione: nel margine inferiore, in basso a destra

Trascrizione: Carlo Orsolini sculp. Ven.

### ISCRIZIONI [3 / 4]

Classe di appartenenza: didascalica

Tecnica di scrittura: a incisione

Posizione: nel margine inferiore, al centro

Trascrizione: S Francesco di Sales.

### ISCRIZIONI [4 / 4]

Classe di appartenenza: nota manoscritta

Tecnica di scrittura: a matita

Tipo di caratteri: corsivo

Posizione: al verso, in alto a sinistra

Trascrizione: Antonio Balestra

## CONSERVAZIONE

### STATO DI CONSERVAZIONE

Data: 2007

Stato di conservazione: mediocre

Indicazioni specifiche: Macchie. Pieghe. Restauri: rinforzo in carta al verso, in alto.

Fonte: osservazione diretta

## CONDIZIONE GIURIDICA E VINCOLI

## CONDIZIONE GIURIDICA

Indicazione generica: proprietà Ente pubblico territoriale

Indicazione specifica: Comune di Bergamo

Indirizzo: Via Matteotti, 27 - 24122 Bergamo

## ACQUISIZIONE

Tipo acquisizione: immissione nella proprietà

Nome: Commissaria dell'Accademia Carrara

Data acquisizione: 1958

Luogo acquisizione: BG/ Bergamo/ Municipio

Note: fonte: Immissione del Comune di Bergamo nella titolarità ... Bergamo 1958, p. 69 n. 1616

## FONTI E DOCUMENTI DI RIFERIMENTO

### DOCUMENTAZIONE FOTOGRAFICA [1 / 2]

Genere: documentazione esistente

Tipo: fotografia b/n

Codice identificativo: 1616

Note: riproduzione completa

### DOCUMENTAZIONE FOTOGRAFICA [2 / 2]

Codice univoco della risorsa: SC\_S\_C0060-01314\_IMG-0000139367

Genere: documentazione allegata

Tipo: fotografia digitale

Codice identificativo: STP01616

Note: riproduzione completa

Nome del file originale: STP01616.jpg

### BIBLIOGRAFIA [1 / 3]

Genere: bibliografia specifica

Autore: Comune di Bergamo

Titolo libro o rivista: Immissione del Comune di Bergamo nella titolarità della Accademia Carrara

Luogo di edizione: Bergamo

Anno di edizione: 1958

Codice scheda bibliografia: C0060-00001

V., pp., nn.: p. 69 n. 1616

**BIBLIOGRAFIA [2 / 3]**

Genere: bibliografia specifica

Autore: Le Blanc Ch.

Titolo libro o rivista: Manuel de l'amateur d'estampes

Luogo di edizione: Paris

Anno di edizione: 1854-1888

Codice scheda bibliografia: C0060-00003

V., pp., nn.: v. III p. 121 n. 6

**BIBLIOGRAFIA [3 / 3]**

Genere: bibliografia specifica

Autore: Albricci G.

Titolo libro o rivista: Saggi e memorie di storia dell'arte

Titolo contributo: Contributi per il catalogo delle incisioni di Antonio Balestra

Luogo di edizione: Firenze

Anno di edizione: 1982

Codice scheda bibliografia: C0060-00057

V., pp., nn.: p. 87 n. 59

## COMPILAZIONE

### COMPILAZIONE

Anno di redazione: 2007

Ente compilatore: Accademia Carrara

Nome: Scorsetti, Monica

Funzionario responsabile: Valagussa, Giovanni