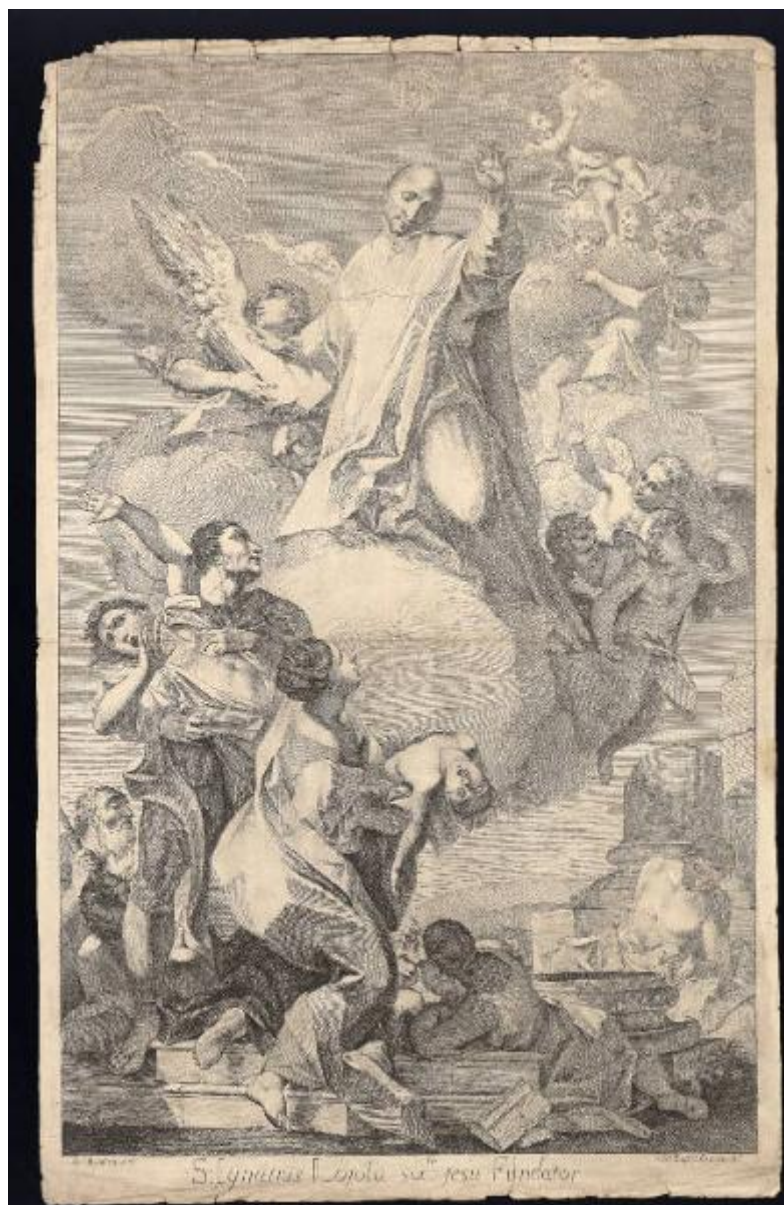


# S. Ignatius Lojola Societatis Iesu Fundator

Balestra Antonio; Buratto Giovanni Battista



Link risorsa: <https://www.lombardiabeniculturali.it/stampe/schede/C0060-01318/>

Scheda SIRBeC: <https://www.lombardiabeniculturali.it/stampe/schede-complete/C0060-01318/>

## CODICI

Unità operativa: C0060

Numero scheda: 1318

Codice scheda: C0060-01318

Tipo scheda: S

Livello ricerca: P

### CODICE UNIVOCO

Codice regione: 03

Numero catalogo generale: 00647149

Ente schedatore: R03/ Accademia Carrara

Ente competente: S27

## RELAZIONI

### RELAZIONI CON ALTRI BENI

Tipo relazione: correlazione

Tipo scheda: S

Codice IDK della scheda correlata: C0060-01318

## OGGETTO

### OGGETTO

Definizione: stampa

Tipologia: stampa di riproduzione

Disponibilità del bene: reale

### SOGGETTO

Categoria generale: sacro

Identificazione: Sant'Ignazio di Loyola prega per gli appestati

Titolo proprio: S. Ignatius Lojola Societatis Iesu Fundator

Tipo titolo: dalla stampa

## LOCALIZZAZIONE GEOGRAFICO-AMMINISTRATIVA

### **INDICAZIONE DEL CONTENITORE FISICO**

Codice del contenitore fisico: 24771

Categoria del contenitore fisico: architettura

### **LOCALIZZAZIONE GEOGRAFICO-AMMINISTRATIVA ATTUALE**

Stato: Italia

Regione: Lombardia

Provincia: BG

Nome provincia: Bergamo

Codice ISTAT comune: 016024

Comune: Bergamo

### **COLLOCAZIONE SPECIFICA**

Tipologia: museo

Denominazione: Accademia Carrara

Indirizzo: Piazza Giacomo Carrara

Denominazione struttura conservativa - livello 1: Accademia Carrara

Denominazione struttura conservativa - livello 2: Gabinetto Disegni e Stampe

Tipologia struttura conservativa: museo

Collocazione originaria: SC

Altra denominazione [1 / 4]: Palazzo del Conte G. Carrara

Altra denominazione [2 / 4]: Palazzo del Conte G. Carrara

Altra denominazione [3 / 4]: Pinacoteca Carrara

Altra denominazione [4 / 4]: Pinacoteca Carrara

### **ALTRE LOCALIZZAZIONI GEOGRAFICO-AMMINISTRATIVE**

Tipo di localizzazione: luogo di provenienza

### **LOCALIZZAZIONE GEOGRAFICO-AMMINISTRATIVA**

Continente: Europa

Stato: Italia

Regione: Lombardia

Provincia: BG

Comune: Bergamo

## COLLOCAZIONE SPECIFICA

Tipologia: palazzo

Qualificazione: privato

Denominazione: Palazzo Carrara

Denominazione struttura conservativa - livello 1: Collezione privata Carrara Giacomo

## DATA

Data ingresso: sec. XVIII

Data uscita: 1796

## DATI PATRIMONIALI E COLLEZIONI

### INVENTARIO

Data: 1958

Numero: 01620

## RAPPORTO

### RAPPORTO BENE FINALE/ORIGINALE

Stadio bene in esame: derivazione

Bene finale/originale: dipinto

Autore bene finale/originale: Balestra Antonio

Datazione bene finale/originale: 1724

Collocazione bene finale/originale: Italia/ Veneto/ VR/ Verona/ Museo Castelvecchio

## CRONOLOGIA

### CRONOLOGIA GENERICA

Secolo: sec. XVIII

### CRONOLOGIA SPECIFICA

Da: 1750

A: 1759

Motivazione cronologia: documentazione

Motivazione cronologia: analisi storica

## RIFERIMENTO MATRICE

Cronologia generica matrice: sec. XVIII

Cronologia specifica matrice: 1750/ 1759

Motivazione cronologia matrice: documentazione

## DEFINIZIONE CULTURALE

### AUTORE [1 / 2]

Ruolo: inventore

Nome di persona o ente: Balestra Antonio

Tipo intestazione: P

Dati anagrafici/Periodo di attività: 1666/ 1740

Codice scheda autore: RL010-00142

Motivazione dell'attribuzione: iscrizione

### AUTORE [2 / 2]

Ruolo: incisore

Nome di persona o ente: Buratto Giovanni Battista

Tipo intestazione: P

Dati anagrafici/Periodo di attività: 1731/ 1787

Codice scheda autore: C0060-00513

Motivazione dell'attribuzione: iscrizione

## DATI TECNICI

### MATERIA E TECNICA

Materia: acquaforte

### MISURE [1 / 2]

Parte: lastra

Unità: mm

Altezza: 623

Larghezza: 396

### MISURE [2 / 2]

Parte: Parte incisa

Unità: mm

Altezza: 592

Larghezza: 374

#### **MISURE FOGLIO**

Unità: mm

Altezza: 625

Larghezza: 397

Filigrana: lettere "A" e "F" con giglio al centro

Indicazioni sul soggetto

Personaggi: sant'Ignazio di Loyola. Figure: figure femminili; figure maschili; bambini; angeli. Elementi architettonici: colonne; basi di colonna.

### **DATI ANALITICI**

#### **ISCRIZIONI [1 / 6]**

Classe di appartenenza: indicazione di responsabilità

Tecnica di scrittura: a incisione

Posizione: sotto l'inciso, a sinistra

Trascrizione: Ant:s Balestra pinx:t

#### **ISCRIZIONI [2 / 6]**

Classe di appartenenza: indicazione di responsabilità

Tecnica di scrittura: a incisione

Posizione: sotto l'inciso, a destra

Trascrizione: Io.s Bapta Burato sc.t

#### **ISCRIZIONI [3 / 6]**

Classe di appartenenza: didascalica/ di titolazione

Lingua: LAT

Tecnica di scrittura: a incisione

Posizione: nel margine inferiore, al centro

Trascrizione: S: Ignatius Lojola soc:is Jesu Fundator

#### **ISCRIZIONI [4 / 6]**

Classe di appartenenza: celebrativa

Tecnica di scrittura: a incisione

Posizione: nell'inciso, in alto al centro

Trascrizione: IHS

#### **ISCRIZIONI [5 / 6]**

Classe di appartenenza: nota manoscritta

Tecnica di scrittura: a matita

Posizione: al verso, in basso al centro

Trascrizione: 1619

#### **ISCRIZIONI [6 / 6]**

Classe di appartenenza: nota manoscritta

Tecnica di scrittura: a matita

Tipo di caratteri: corsivo

Posizione: al verso, a destra a metà altezza

Trascrizione: Balestra / Burato Gio Batta incise

#### **STEMMI, EMBLEMI, MARCHI**

Classe di appartenenza: timbro a inchiostro

Qualificazione: di collezione

Identificazione: Accademia Carrara - Museo

Quantità: 1

Posizione: al verso, in alto a destra

Descrizione

timbro rettangolare con angoli tagliati e con la scritta: "ACCADEMIA CARRARA / BELLE ARTI BERGAMO / BIBLIOTECA" (non leggibile, ma riconoscibile dalla forma)

Notizie storico-critiche

Questa stampa riproduce in controparte un dipinto di Antonio Balestra eseguito nel 1724 e conservato a Verona nel Museo di Castelvechio; l'intaglio risale al periodo di apprendistato dell'incisore trascorso a Verona presso il maestro Paolo Panelli.

## **CONSERVAZIONE**

### **STATO DI CONSERVAZIONE**

Data: 2007

Stato di conservazione: discreto

Indicazioni specifiche: Lacerazioni: lungo i margini.

Fonte: osservazione diretta

## CONDIZIONE GIURIDICA E VINCOLI

### CONDIZIONE GIURIDICA

Indicazione generica: proprietà Ente pubblico territoriale

Indicazione specifica: Comune di Bergamo

Indirizzo: Via Matteotti, 27 - 24122 Bergamo

### ACQUISIZIONE

Tipo acquisizione: immissione nella proprietà

Nome: Commissaria dell'Accademia Carrara

Data acquisizione: 1958

Luogo acquisizione: BG/ Bergamo/ Municipio

Note: fonte: Immissione del Comune di Bergamo nella titolarità ... Bergamo 1958, p. 69 n. 1620

## FONTI E DOCUMENTI DI RIFERIMENTO

### DOCUMENTAZIONE FOTOGRAFICA [1 / 2]

Genere: documentazione esistente

Tipo: fotografia b/n

Codice identificativo: 1620

Note: riproduzione completa

### DOCUMENTAZIONE FOTOGRAFICA [2 / 2]

Codice univoco della risorsa: SC\_S\_C0060-01318\_IMG-0000139371

Genere: documentazione allegata

Tipo: fotografia digitale

Codice identificativo: STP01620

Note: riproduzione completa

Nome del file originale: STP01620.jpg

### FONTI E DOCUMENTI

Genere: documentazione esistente

Tipo: altro

Denominazione: <http://polorer.sebina.it/SebinaOsRER/scheda.do?did=0x0>

Note: <CONV302> recuperato da campo ALD

### BIBLIOGRAFIA [1 / 2]



Genere: bibliografia specifica

Autore: Comune di Bergamo

Titolo libro o rivista: Immissione del Comune di Bergamo nella titolarità della Accademia Carrara

Luogo di edizione: Bergamo

Anno di edizione: 1958

Codice scheda bibliografia: C0060-00001

V., pp., nn.: p. 69 n. 1620

### **BIBLIOGRAFIA [2 / 2]**

Genere: bibliografia specifica

Autore: Albricci G.

Titolo libro o rivista: Saggi e memorie di storia dell'arte

Titolo contributo: Contributi per il catalogo delle incisioni di Antonio Balestra

Luogo di edizione: Firenze

Anno di edizione: 1982

Codice scheda bibliografia: C0060-00057

V., pp., nn.: p. 87 n. 60

## **COMPILAZIONE**

### **COMPILAZIONE**

Anno di redazione: 2007

Ente compilatore: Accademia Carrara

Nome: Scorsetti, Monica

Funzionario responsabile: Valagussa, Giovanni