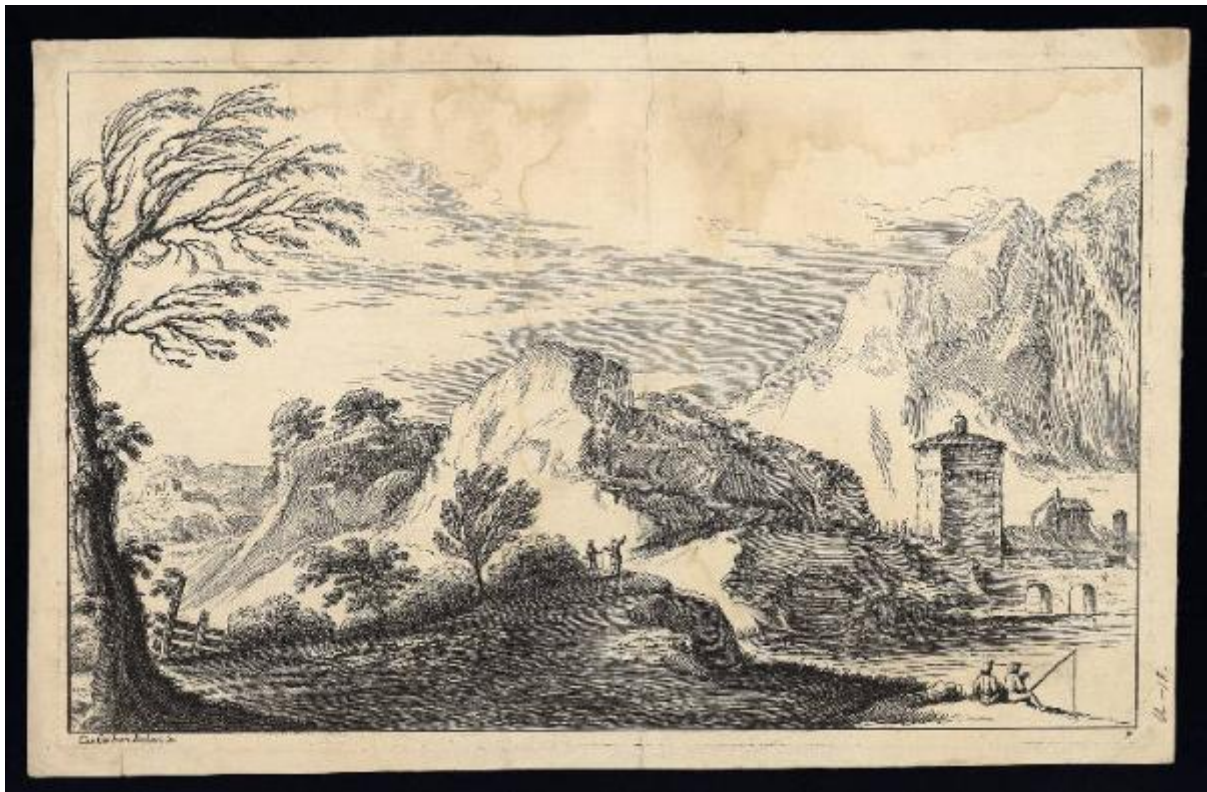


Paesi

Mattioli Ludovico; Pesne Jean; Barbieri Giovan Francesco detto Guercino



Link risorsa: <https://www.lombardiabeniculturali.it/stampe/schede/C0060-01335/>

Scheda SIRBeC: <https://www.lombardiabeniculturali.it/stampe/schede-complete/C0060-01335/>

CODICI

Unità operativa: C0060

Numero scheda: 1335

Codice scheda: C0060-01335

Tipo scheda: S

Livello ricerca: P

CODICE UNIVOCO

Codice regione: 03

Numero catalogo generale: 00647205

Ente schedatore: R03/ Accademia Carrara

Ente competente: S27

RELAZIONI

STRUTTURA COMPLESSA

Livello: 11

Codice IDK della scheda madre: C0060-01730

OGGETTO

OGGETTO

Definizione: stampa

Tipologia: stampa di riproduzione

Identificazione: elemento d'insieme

QUANTITA'

Numero d'ordine: 9

Disponibilità del bene: reale

SOGGETTO

Categoria generale: paesaggio

Identificazione: Paesaggio con architetture

Titolo: Paesaggio di montagna con a destra una torre, un ponte e due pescatori

Tipo titolo: da Bagni P., Il Guercino e il suo falsario, p. 109 n. 82

Titolo della serie di appartenenza: Paesi

LOCALIZZAZIONE GEOGRAFICO-AMMINISTRATIVA

INDICAZIONE DEL CONTENITORE FISICO

Codice del contenitore fisico: 24771

Categoria del contenitore fisico: architettura

LOCALIZZAZIONE GEOGRAFICO-AMMINISTRATIVA ATTUALE

Stato: Italia

Regione: Lombardia

Provincia: BG

Nome provincia: Bergamo

Codice ISTAT comune: 016024

Comune: Bergamo

COLLOCAZIONE SPECIFICA

Tipologia: museo

Denominazione: Accademia Carrara

Indirizzo: Piazza Giacomo Carrara

Denominazione struttura conservativa - livello 1: Accademia Carrara

Denominazione struttura conservativa - livello 2: Gabinetto Disegni e Stampe

Tipologia struttura conservativa: museo

Collocazione originaria: SC

Altra denominazione [1 / 4]: Palazzo del Conte G. Carrara

Altra denominazione [2 / 4]: Palazzo del Conte G. Carrara

Altra denominazione [3 / 4]: Pinacoteca Carrara

Altra denominazione [4 / 4]: Pinacoteca Carrara

ALTRE LOCALIZZAZIONI GEOGRAFICO-AMMINISTRATIVE

Tipo di localizzazione: luogo di provenienza

LOCALIZZAZIONE GEOGRAFICO-AMMINISTRATIVA

Continente: Europa

Stato: Italia

Regione: Lombardia

Provincia: BG

Comune: Bergamo

COLLOCAZIONE SPECIFICA

Tipologia: palazzo

Qualificazione: privato

Denominazione: Palazzo Carrara

Denominazione struttura conservativa - livello 1: Collezione privata Carrara Giacomo

DATA

Data ingresso: sec. XVIII

Data uscita: 1796

DATI PATRIMONIALI E COLLEZIONI

INVENTARIO

Data: 1958

Numero: 01637

RAPPORTO

RAPPORTO BENE FINALE/ORIGINALE [1 / 2]

Stadio bene in esame: copia

Bene finale/originale: stampa

Autore bene finale/originale: Pesne Jean

RAPPORTO BENE FINALE/ORIGINALE [2 / 2]

Stadio bene in esame: derivazione

Bene finale/originale: disegno

Autore bene finale/originale: Barbieri Giovan Francesco detto Guercino

Collocazione bene finale/originale: Regno Unito/ Derbyshire/ Chatsworth/ Devonshire Collection

CRONOLOGIA

CRONOLOGIA GENERICA

Secolo: sec. XVIII

CRONOLOGIA SPECIFICA

Da: 1740

Validità: ca.

A: 1747

Validità: ante

Motivazione cronologia: bibliografia

RIFERIMENTO MATRICE

Cronologia generica matrice: sec. XVIII

Cronologia specifica matrice: 1740/ 1747

Motivazione cronologia matrice: bibliografia

DEFINIZIONE CULTURALE

AUTORE [1 / 3]

Ruolo: incisore

Nome di persona o ente: Mattioli Ludovico

Tipo intestazione: P

Dati anagrafici/Periodo di attività: 1662/ 1747

Codice scheda autore: RL010-01458

Motivazione dell'attribuzione: bibliografia

AUTORE [2 / 3]

Ruolo: inventore

Nome di persona o ente: Pesne Jean

Tipo intestazione: P

Dati anagrafici/Periodo di attività: 1623/ 1700

Codice scheda autore: C0060-00223

Motivazione dell'attribuzione: bibliografia

AUTORE [3 / 3]

Ruolo: inventore

Nome di persona o ente: Barbieri Giovan Francesco detto Guercino

Tipo intestazione: P

Dati anagrafici/Periodo di attività: 1591/ 1666

Codice scheda autore: RL010-00161

Motivazione dell'attribuzione: iscrizione

DATI TECNICI

MATERIA E TECNICA

Materia: acquaforte

MISURE [1 / 2]

Parte: lastra

Unità: mm

Altezza: 266

Larghezza: 423

MISURE [2 / 2]

Parte: Parte incisa

Unità: mm

Altezza: 257

Larghezza: 415

MISURE FOGLIO

Unità: mm

Altezza: 285

Larghezza: 445

Filigrana: cerchio

Indicazioni sul soggetto: Paesaggio. Costruzioni: ponte; torre. Figure: viandanti; pescatori. Piante.

DATI ANALITICI

ISCRIZIONI [1 / 5]

Classe di appartenenza: indicazione di responsabilità

Tecnica di scrittura: a incisione

Posizione: sotto l'inciso, a sinistra

Trascrizione: Cav. Gio. Fran. Barbieri Jn.

ISCRIZIONI [2 / 5]

Classe di appartenenza: didascalica

Tecnica di scrittura: a incisione

Posizione: sotto l'inciso, a destra

Trascrizione: 9

ISCRIZIONI [3 / 5]

Classe di appartenenza: nota manoscritta

Tecnica di scrittura: a penna

Posizione: nel margine laterale destro, in basso

Trascrizione: U - 18.

ISCRIZIONI [4 / 5]

Classe di appartenenza: nota manoscritta

Tecnica di scrittura: a penna

Tipo di caratteri: corsivo

Posizione: al verso, in alto a destra

Trascrizione: Disegni dall'Accademmia

ISCRIZIONI [5 / 5]

Classe di appartenenza: nota manoscritta

Tecnica di scrittura: a matita

Posizione: al verso, nell'angolo superiore destro

Trascrizione: 1636

STEMMI, EMBLEMI, MARCHI

Classe di appartenenza: timbro a inchiostro

Qualificazione: di collezione

Identificazione: Accademia Carrara - Museo

Quantità: 1

Posizione: al verso, in alto a destra

Descrizione

timbro rettangolare con angoli tagliati e con la scritta: "ACCADEMIA CARRARA / BELLE ARTI BERGAMO / BIBLIOTECA" (non leggibile, ma riconoscibile dalla forma)

Notizie storico-critiche

Questa stampa fa parte dell'album di fogli incisi da Ludovico Mattioli poco prima della sua morte e riproducenti in controparte l'album di Jean Pesne intitolato "I paesi del cavalier Gianfrancesco Barbieri detto il Guercino da Cento da esso inventati ed espressi in XIV vedute, ed intagliati in rame da Giovanni Penna in Parigi". Quest'ultima opera costituiva una traduzione incisa in controparte di disegni del Guercino; ne consegue che le stampe del Mattioli si presentano nello stesso verso dei disegni di Guercino. Poichè Mattioli, che si trovava a Bologna, non poteva disporre

dei disegni originali, lavorò sulle stampe del Pesne, come è provato dal fatto che nei suoi intagli sono presenti piccole varianti introdotte dal Pesne e che non compaiono nei disegni del Barbieri; lo stesso Mattioli a sua volta apportò alcuni cambiamenti. Nel foglio qui catalogato il Mattioli ha aggiunto l'albero in primo piano a sinistra. Nel fondo dell'Accademia Carrara è conservato un esemplare dell'album del Pesne (a fogli sciolti), ma poichè è incompleto, vi sono esemplari della stampa da cui questo intaglio è stato tratto.

CONSERVAZIONE

STATO DI CONSERVAZIONE

Data: 2007

Stato di conservazione: discreto

Indicazioni specifiche: Macchie.

Fonte: osservazione diretta

CONDIZIONE GIURIDICA E VINCOLI

CONDIZIONE GIURIDICA

Indicazione generica: proprietà Ente pubblico territoriale

Indicazione specifica: Comune di Bergamo

Indirizzo: Via Matteotti, 27 - 24122 Bergamo

ACQUISIZIONE

Tipo acquisizione: immissione nella proprietà

Nome: Commissaria dell'Accademia Carrara

Data acquisizione: 1958

Luogo acquisizione: BG/ Bergamo/ Municipio

Note: fonte: Immissione del Comune di Bergamo nella titolarità ... Bergamo 1958, p. 69 n. 1637

FONTI E DOCUMENTI DI RIFERIMENTO

DOCUMENTAZIONE FOTOGRAFICA [1 / 2]

Genere: documentazione esistente

Tipo: fotografia b/n

Codice identificativo: 1637

Note: riproduzione completa

DOCUMENTAZIONE FOTOGRAFICA [2 / 2]

Codice univoco della risorsa: SC_S_C0060-01335_IMG-0000139388

Genere: documentazione allegata

Tipo: fotografia digitale

Codice identificativo: STP01637

Note: riproduzione completa

Nome del file originale: STP01637.jpg

BIBLIOGRAFIA [1 / 5]

Genere: bibliografia specifica

Autore: Comune di Bergamo

Titolo libro o rivista: Immissione del Comune di Bergamo nella titolarità della Accademia Carrara

Luogo di edizione: Bergamo

Anno di edizione: 1958

Codice scheda bibliografia: C0060-00001

V., pp., nn.: p. 69 n. 1637

BIBLIOGRAFIA [2 / 5]

Genere: bibliografia specifica

Autore: Bagni P.

Titolo libro o rivista: Il Guercino e il suo falsario. Disegni di paesaggio. Introduzione di Denis Mahon

Luogo di edizione: Bologna

Anno di edizione: 1985

Codice scheda bibliografia: C0060-00102

V., pp., nn.: p. 119 n. 92

V., tavv., figg.: p. 119 n. 92

BIBLIOGRAFIA [3 / 5]

Genere: bibliografia di confronto

Autore: Bagni P.

Titolo libro o rivista: Il Guercino e il suo falsario. Disegni di paesaggio. Introduzione di Denis Mahon

Luogo di edizione: Bologna

Anno di edizione: 1985

Codice scheda bibliografia: C0060-00102

V., pp., nn.: pp. 109-110 nn. 82-83

V., tavv., figg.: pp. 109-110 nn. 82-83

BIBLIOGRAFIA [4 / 5]

Genere: bibliografia specifica

Autore: Le Blanc Ch.

Titolo libro o rivista: Manuel de l'amateur d'estampes

Luogo di edizione: Paris

Anno di edizione: 1854-1888

Codice scheda bibliografia: C0060-00003

V., pp., nn.: v. II p. 626 nn. 21-35; v. II p. 626 n. 30

BIBLIOGRAFIA [5 / 5]

Genere: bibliografia specifica

Autore: Buonincontri F.

Titolo libro o rivista: Giacomo Carrara (1714-1796) e il collezionismo d'arte a Bergamo. Saggi, fonti, documenti

Titolo contributo: Il fondo incisioni dell'Accademia Carrara: una ricognizione

Luogo di edizione: Bergamo

Anno di edizione: 1999

Codice scheda bibliografia: C0060-00072

V., pp., nn.: pp. 405-406; p. 407 nota 18

COMPILAZIONE

COMPILAZIONE

Anno di redazione: 2007

Ente compilatore: Accademia Carrara

Nome: Scorsetti, Monica

Funzionario responsabile: Valagussa, Giovanni