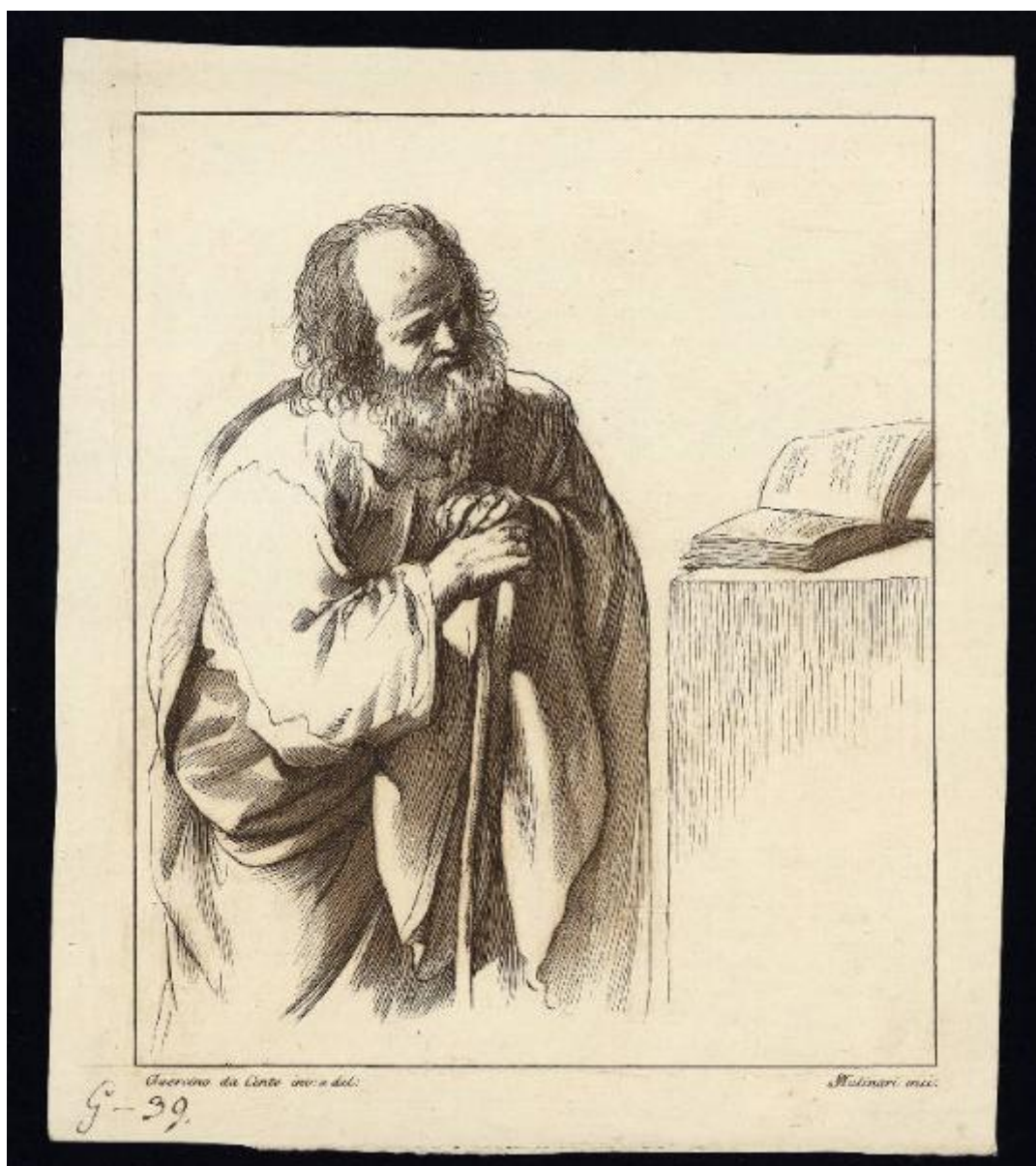


Disegni originali d'eccellenti pittori esistenti nella Real Galleria di Firenze incisi ed intagliati nella loro grandezza e colori

Mulinari Stefano; Barbieri Giovan Francesco detto Guercino



Link risorsa: <https://www.lombardiabeniculturali.it/stampe/schede/C0060-01346/>

Scheda SIRBeC: <https://www.lombardiabeniculturali.it/stampe/schede-complete/C0060-01346/>

CODICI

Unità operativa: C0060

Numero scheda: 1346

Codice scheda: C0060-01346

Tipo scheda: S

Livello ricerca: P

CODICE UNIVOCO

Codice regione: 03

Numero catalogo generale: 00621806

Ente schedatore: R03/ Accademia Carrara

Ente competente: S27

RELAZIONI

STRUTTURA COMPLESSA

Livello: 42

Codice IDK della scheda madre: C0060-00553

RELAZIONI CON ALTRI BENI

Tipo relazione: correlazione

Specifiche tipo relazione: correlazione di posizione

Tipo scheda: S

Codice IDK della scheda correlata: C0060-01346

OGGETTO

OGGETTO

Definizione: stampa smarginata

Tipologia: stampa di riproduzione

Identificazione: elemento d'insieme

QUANTITA'

Numero d'ordine: 33

Disponibilità del bene: reale

SOGGETTO

Categoria generale: genere

Identificazione: Santo in preghiera

Titolo della serie di appartenenza

Disegni originali d'eccellenti pittori esistenti nella Real Galleria di Firenze incisi ed intagliati nella loro grandezza e colori

LOCALIZZAZIONE GEOGRAFICO-AMMINISTRATIVA

INDICAZIONE DEL CONTENITORE FISICO

Codice del contenitore fisico: 24771

Categoria del contenitore fisico: architettura

LOCALIZZAZIONE GEOGRAFICO-AMMINISTRATIVA ATTUALE

Stato: Italia

Regione: Lombardia

Provincia: BG

Nome provincia: Bergamo

Codice ISTAT comune: 016024

Comune: Bergamo

COLLOCAZIONE SPECIFICA

Tipologia: museo

Denominazione: Accademia Carrara

Indirizzo: Piazza Giacomo Carrara

Denominazione struttura conservativa - livello 1: Accademia Carrara

Denominazione struttura conservativa - livello 2: Gabinetto Disegni e Stampe

Tipologia struttura conservativa: museo

Collocazione originaria: SC

Altra denominazione [1 / 4]: Palazzo del Conte G. Carrara

Altra denominazione [2 / 4]: Palazzo del Conte G. Carrara

Altra denominazione [3 / 4]: Pinacoteca Carrara

Altra denominazione [4 / 4]: Pinacoteca Carrara

ALTRE LOCALIZZAZIONI GEOGRAFICO-AMMINISTRATIVE

Tipo di localizzazione: luogo di provenienza

LOCALIZZAZIONE GEOGRAFICO-AMMINISTRATIVA

Continente: Europa

Stato: Italia

Regione: Lombardia

Provincia: BG

Comune: Bergamo

COLLOCAZIONE SPECIFICA

Tipologia: palazzo

Qualificazione: privato

Denominazione: Palazzo Carrara

Denominazione struttura conservativa - livello 1: Collezione privata Carrara Giacomo

DATA

Data ingresso: sec. XVIII

Data uscita: 1796

DATI PATRIMONIALI E COLLEZIONI

INVENTARIO

Data: 1958

Numero: 01648

RAPPORTO

RAPPORTO BENE FINALE/ORIGINALE

Stadio bene in esame: derivazione

Bene finale/originale: disegno

Autore bene finale/originale: Barbieri Giovan Francesco detto Guercino

AREA DEL LIBRO

Tipologia: libro

Autore della pubblicazione: Mulinari Stefano

Titolo della pubblicazione

Disegni originali d'eccellenti pittori esistenti nella Real Galleria di Firenze incisi ed intagliati nella loro grandezza e colori

Numero di edizione: / Firenze/ 1774

Posizione: tavola

Numero pagina/tavola: tav. XXXIII

Situazione attuale: stampa non più in volume

CRONOLOGIA

CRONOLOGIA GENERICA

Secolo: sec. XVIII

CRONOLOGIA SPECIFICA

Da: 1774

A: 1774

Motivazione cronologia: pubblicazione

RIFERIMENTO MATRICE

Cronologia generica matrice: sec. XVIII

Cronologia specifica matrice: 1774

Motivazione cronologia matrice: documentazione

DEFINIZIONE CULTURALE

AUTORE [1 / 3]

Ruolo: incisore

Nome di persona o ente: Mulinari Stefano

Tipo intestazione: P

Dati anagrafici/Periodo di attività: 1741/ 1804 post

Codice scheda autore: C0060-00228

Motivazione dell'attribuzione: iscrizione

AUTORE [2 / 3]

Ruolo: inventore

Nome di persona o ente: Barbieri Giovan Francesco detto Guercino

Tipo intestazione: P

Dati anagrafici/Periodo di attività: 1591/ 1666

Codice scheda autore: RL010-00161

Motivazione dell'attribuzione: iscrizione

AUTORE [3 / 3]

Ruolo: disegnatore

Nome di persona o ente: Barbieri Giovan Francesco detto Guercino

Tipo intestazione: P

Dati anagrafici/Periodo di attività: 1591/ 1666

Codice scheda autore: RL010-00161

Motivazione dell'attribuzione: iscrizione

DATI TECNICI

MATERIA E TECNICA

Materia: acquaforte

MISURE

Parte: Parte incisa

Unità: mm

Altezza: 207

Larghezza: 174

MISURE FOGLIO

Unità: mm

Altezza: 240

Larghezza: 207

Filigrana: scudo troncato; in capo le lettere: "GL"

Indicazioni sul soggetto: Figure: santo. Oggetti: libro; bastone. Attività umane: leggere.

DATI ANALITICI

ISCRIZIONI [1 / 4]

Classe di appartenenza: indicazione di responsabilità

Tecnica di scrittura: a incisione

Posizione: sotto l'inciso, a sinistra

Trascrizione: Guercino da Cento inv. e del:

ISCRIZIONI [2 / 4]

Classe di appartenenza: indicazione di responsabilità

Tecnica di scrittura: a incisione

Posizione: sotto l'inciso, a destra

Trascrizione: SMulinari inci: [S e M in nesso]

ISCRIZIONI [3 / 4]

Classe di appartenenza: nota manoscritta

Tecnica di scrittura: a penna

Posizione: in basso a sinistra

Trascrizione: G - 39.

ISCRIZIONI [4 / 4]

Classe di appartenenza: nota manoscritta

Tecnica di scrittura: a matita

Posizione: al verso, in basso a sinistra

Trascrizione: 1647

STEMMI, EMBLEMI, MARCHI

Classe di appartenenza: timbro a inchiostro

Qualificazione: di collezione

Identificazione: Accademia Carrara - Museo

Quantità: 1

Posizione: al verso, in alto a destra

Descrizione

timbro rettangolare con angoli tagliati e con la scritta: "ACCADEMIA CARRARA / BELLE ARTI BERGAMO / BIBLIOTECA" (parzialmente leggibile)

Notizie storico-critiche

Questo foglio costituisce un ritaglio della tav. XXXIII dell'opera di Stefano Mulinari "Disegni originali d'eccellenti pittori esistenti nella Real Galleria di Firenze incisi ed intagliati nella loro grandezza e colori" pubblicata nel 1774 e costituita da cinquanta tavole precedute da un frontespizio con dedica a Pietro Leopoldo granduca di Toscana. Ciascuna tavola contiene la riproduzione di tre o quattro disegni; la tav. XXXIII riproduce tre disegni; il ritaglio qui catalogato occupava la parte inferiore sinistra della tavola. Tali informazioni sono desunte dal confronto con un esemplare dell'opera conservato presso la Civica raccolta di stampe Achille Bertarelli di Milano (Vol. FF 41).

CONSERVAZIONE

STATO DI CONSERVAZIONE

Data: 2007

Stato di conservazione: buono

Fonte: osservazione diretta

CONDIZIONE GIURIDICA E VINCOLI

CONDIZIONE GIURIDICA

Indicazione generica: proprietà Ente pubblico territoriale

Indicazione specifica: Comune di Bergamo

Indirizzo: Via Matteotti, 27 - 24122 Bergamo

ACQUISIZIONE

Tipo acquisizione: immissione nella proprietà

Nome: Commissaria dell'Accademia Carrara

Data acquisizione: 1958

Luogo acquisizione: BG/ Bergamo/ Municipio

Note: fonte: Immissione del Comune di Bergamo nella titolarità ... Bergamo 1958, p. 69 n. 1648

FONTI E DOCUMENTI DI RIFERIMENTO

DOCUMENTAZIONE FOTOGRAFICA [1 / 2]

Genere: documentazione esistente

Tipo: fotografia b/n

Codice identificativo: 1648

Note: riproduzione completa

DOCUMENTAZIONE FOTOGRAFICA [2 / 2]

Codice univoco della risorsa: SC_S_C0060-01346_IMG-0000139399

Genere: documentazione allegata

Tipo: fotografia digitale

Codice identificativo: STP01648

Note: riproduzione completa

Nome del file originale: STP01648.jpg

BIBLIOGRAFIA

Genere: bibliografia specifica

Autore: Comune di Bergamo

Titolo libro o rivista: Immissione del Comune di Bergamo nella titolarità della Accademia Carrara

Luogo di edizione: Bergamo

Anno di edizione: 1958

Codice scheda bibliografia: C0060-00001

V., pp., nn.: p. 69 n. 1648

COMPILAZIONE

COMPILAZIONE

Anno di redazione: 2007

Ente compilatore: Accademia Carrara

Nome: Scorsetti, Monica

Funzionario responsabile: Valagussa, Giovanni