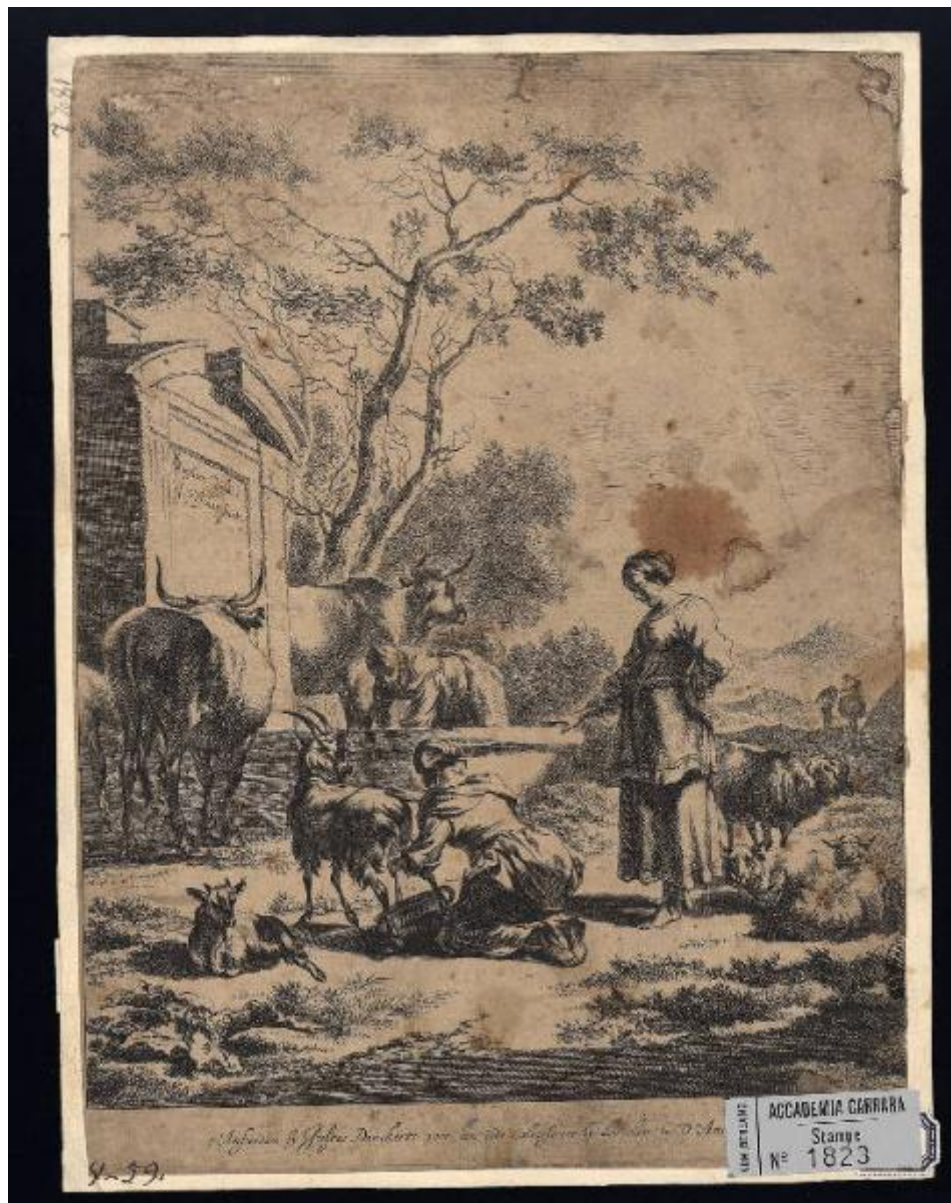


Paesaggi pastorali

Berchem Nicolaes; Visscher Jan de



Link risorsa: <https://www.lombardiabeniculturali.it/stampe/schede/C0060-01524/>

Scheda SIRBeC: <https://www.lombardiabeniculturali.it/stampe/schede-complete/C0060-01524/>

CODICI

Unità operativa: C0060

Numero scheda: 1524

Codice scheda: C0060-01524

Tipo scheda: S

Livello ricerca: P

CODICE UNIVOCO

Codice regione: 03

Numero catalogo generale: 00647237

Ente schedatore: R03/ Accademia Carrara

Ente competente: S27

RELAZIONI

STRUTTURA COMPLESSA

Livello: 1

Codice IDK della scheda madre: C0060-01736

OGGETTO

OGGETTO

Definizione: stampa smarginata

Tipologia: stampa di riproduzione

Identificazione: elemento d'insieme

QUANTITA'

Numero d'ordine: 1

Disponibilità del bene: reale

SOGGETTO

Categoria generale: genere

Identificazione: Paesaggio con pastorella alla fontana

Titolo della serie di appartenenza: Paesaggi pastorali

LOCALIZZAZIONE GEOGRAFICO-AMMINISTRATIVA

INDICAZIONE DEL CONTENITORE FISICO

Codice del contenitore fisico: 24771

Categoria del contenitore fisico: architettura

LOCALIZZAZIONE GEOGRAFICO-AMMINISTRATIVA ATTUALE

Stato: Italia

Regione: Lombardia

Provincia: BG

Nome provincia: Bergamo

Codice ISTAT comune: 016024

Comune: Bergamo

COLLOCAZIONE SPECIFICA

Tipologia: museo

Denominazione: Accademia Carrara

Indirizzo: Piazza Giacomo Carrara

Denominazione struttura conservativa - livello 1: Accademia Carrara

Denominazione struttura conservativa - livello 2: Gabinetto Disegni e Stampe

Tipologia struttura conservativa: museo

Collocazione originaria: SC

Altra denominazione [1 / 4]: Palazzo del Conte G. Carrara

Altra denominazione [2 / 4]: Palazzo del Conte G. Carrara

Altra denominazione [3 / 4]: Pinacoteca Carrara

Altra denominazione [4 / 4]: Pinacoteca Carrara

ALTRE LOCALIZZAZIONI GEOGRAFICO-AMMINISTRATIVE

Tipo di localizzazione: luogo di provenienza

LOCALIZZAZIONE GEOGRAFICO-AMMINISTRATIVA

Continente: Europa

Stato: Italia

Regione: Lombardia

Provincia: BG

Comune: Bergamo

COLLOCAZIONE SPECIFICA

Tipologia: palazzo

Qualificazione: privato

Denominazione: Palazzo Carrara

Denominazione struttura conservativa - livello 1: Collezione privata Carrara Giacomo

DATA

Data ingresso: sec. XVIII

Data uscita: 1796

DATI PATRIMONIALI E COLLEZIONI

INVENTARIO

Data: 1958

Numero: 01823

RAPPORTO

RAPPORTO BENE FINALE/ORIGINALE

Stadio bene in esame: derivazione

Bene finale/originale: disegno

Autore bene finale/originale: Berchem Nicolaes

Collocazione bene finale/originale: Paesi Bassi/ Haarlem

Inventario bene finale/originale: Q 12

CRONOLOGIA

CRONOLOGIA GENERICA

Secolo: sec. XVII

CRONOLOGIA SPECIFICA

Da: 1655

A: 1690

Motivazione cronologia: analisi storica

RIFERIMENTO MATRICE

Cronologia generica matrice: sec. XVII

Cronologia specifica matrice: 1655/ 1690

Motivazione cronologia matrice: documentazione

DEFINIZIONE CULTURALE

AUTORE [1 / 2]

Ruolo: disegnatore

Nome di persona o ente: Berchem Nicolaes

Tipo intestazione: P

Dati anagrafici/Periodo di attività: 1620/ 1683

Codice scheda autore: RL010-00246

Motivazione dell'attribuzione: iscrizione

AUTORE [2 / 2]

Ruolo: incisore

Nome di persona o ente: Visscher Jan de

Tipo intestazione: P

Dati anagrafici/Periodo di attività: 1633-1636/ 1692 post

Codice scheda autore: RL010-02294

Motivazione dell'attribuzione: iscrizione

STATO DELL' OPERA

Stato: quarto stato su quattro

Specifiche: l'indirizzo di Frederick de Widt, aggiunto nel II stato, è sostituito da quello di Justus Danckerts (cfr. NSC)

DATI TECNICI

MATERIA E TECNICA [1 / 2]

Materia: bulino

MATERIA E TECNICA [2 / 2]

Materia: acquaforte

MISURE

Parte: Parte incisa

Unità: mm

Altezza: 265

Larghezza: 207

MISURE FOGLIO

Unità: mm

Altezza: 282

Larghezza: 209

Filigrana: non rilevabile perché la stampa è controfondata

Indicazioni sul soggetto

Figure: pastorelle; viandanti. animali: capre; mucche; pecore; cavallo. Costruzioni: fontana. Paesaggio. Piante.

DATI ANALITICI

ISCRIZIONI [1 / 2]

Classe di appartenenza: indicazione di responsabilità

Tecnica di scrittura: a incisione

Posizione: nell'inciso, a sinistra a metà altezza

Trascrizione: CBerghem delin: / J. Visscher fecit.

ISCRIZIONI [2 / 2]

Classe di appartenenza: indicazione di responsabilità

Lingua: DUT

Tecnica di scrittura: a incisione

Posizione: nel margine inferiore

Trascrizione: t' Amsterdam by Justus Danckerts, voor aen inde Calverstraet by den dam in D' Anckers

Notizie storico-critiche

Questa stampa costituisce la tav. 1 con funzione di frontespizio di una serie di quattro incisioni con paesaggi pastorali incisi a bulino ed acquaforte. Secondo Hollstein F.W.H. (1949-..., Dutch ..., v. XLI p. 48 n. 58) tale intaglio è noto in quattro stati: I) senza iscrizioni; II) con il nome dell'incisore, dell'inventore e con l'indirizzo di Frederick de Widt nel margine inferiore; III) con l'aggiunta del numero "1"; IV) l'indirizzo del de Widt è sostituito da quello dei Justus Danckerts. Hollstein segnala anche che secondo Wassely esiste un ulteriore stato con l'indirizzo di Mathijs van Marebeer.

CONSERVAZIONE

STATO DI CONSERVAZIONE

Data: 2007

Stato di conservazione: mediocre

Indicazioni specifiche: Macchie. Lacune.

Fonte: osservazione diretta

CONDIZIONE GIURIDICA E VINCOLI

CONDIZIONE GIURIDICA

Indicazione generica: proprietà Ente pubblico territoriale

Indicazione specifica: Comune di Bergamo

Indirizzo: Via Matteotti, 27 - 24122 Bergamo

ACQUISIZIONE

Tipo acquisizione: immissione nella proprietà

Nome: Commissaria dell'Accademia Carrara

Data acquisizione: 1958

Luogo acquisizione: BG/ Bergamo/ Municipio

Note: fonte: Immissione del Comune di Bergamo nella titolarità ... Bergamo 1958, p. 72 n. 1823

FONTI E DOCUMENTI DI RIFERIMENTO

DOCUMENTAZIONE FOTOGRAFICA [1 / 2]

Genere: documentazione esistente

Tipo: fotografia b/n

Codice identificativo: 1823

Note: riproduzione completa

DOCUMENTAZIONE FOTOGRAFICA [2 / 2]

Codice univoco della risorsa: SC_S_C0060-01524_IMG-0000139578

Genere: documentazione allegata

Tipo: fotografia digitale

Codice identificativo: STP01823

Note: riproduzione completa

Nome del file originale: STP01823.jpg

BIBLIOGRAFIA [1 / 2]

Genere: bibliografia specifica

Autore: Comune di Bergamo

Titolo libro o rivista: Immissione del Comune di Bergamo nella titolarità della Accademia Carrara

Luogo di edizione: Bergamo

Anno di edizione: 1958

Codice scheda bibliografia: C0060-00001

V., pp., nn.: p. 72 n. 1823

BIBLIOGRAFIA [2 / 2]

Genere: bibliografia specifica

Autore: Hollstein F.W.H.

Titolo libro o rivista: Dutch & Flemish Etchings Engravings and Woodcuts ca. 1450-1700

Luogo di edizione: Amsterdam

Anno di edizione: 1949-2012

Codice scheda bibliografia: C0060-00018

V., pp., nn.: v. XLI pp. 47-49 nn. 58-61; v. XLI p. 48 n. 58

V., tavv., figg.: v. XLI p. 48 n. 58

COMPILAZIONE

COMPILAZIONE

Anno di redazione: 2007

Ente compilatore: Accademia Carrara

Nome: Scorsetti, Monica

Funzionario responsabile: Valagussa, Giovanni