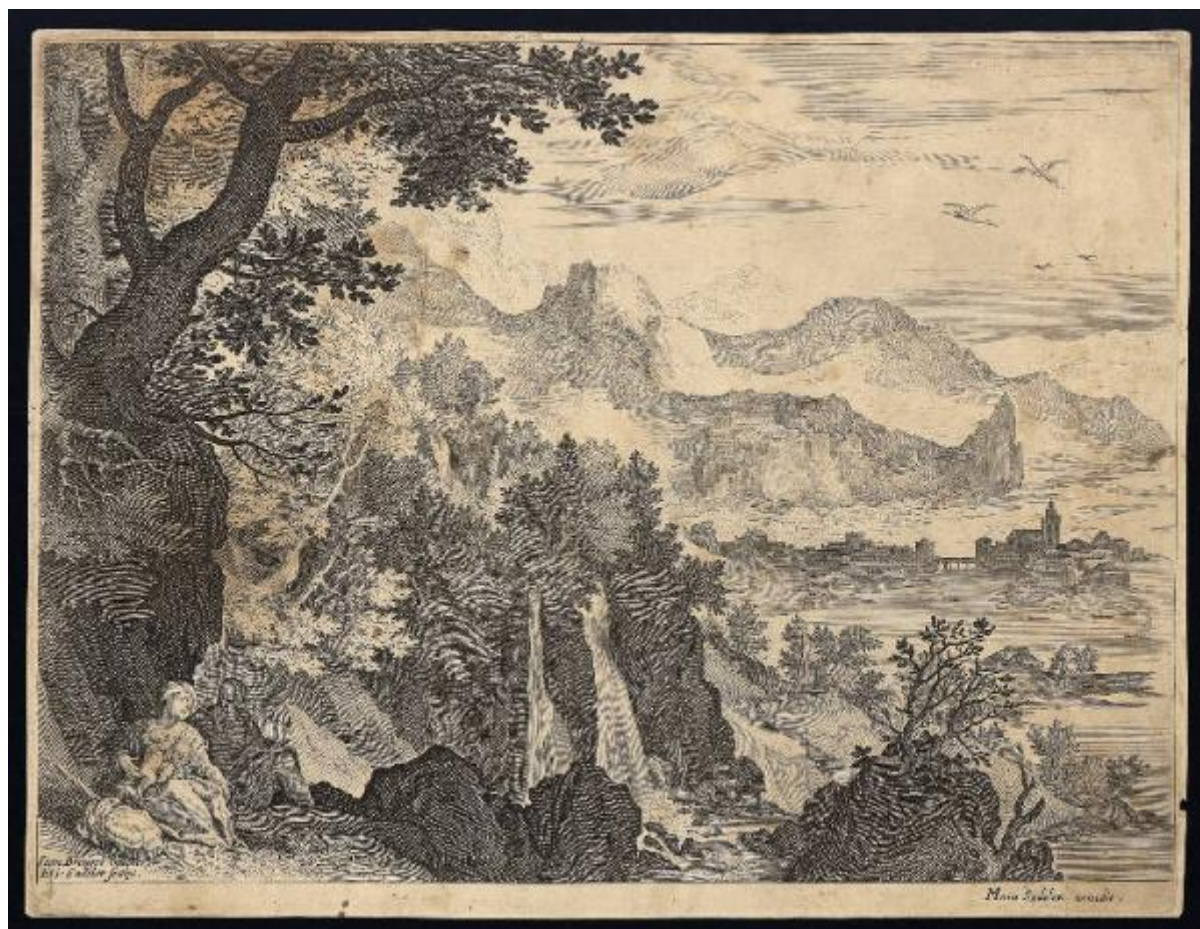


# Paesaggio di montagna con il riposo durante la fuga in Egitto

Brueghel Jan il Vecchio; Sadeler Aegidius II



Link risorsa: <https://www.lombardiabeniculturali.it/stampe/schede/C0060-01526/>

Scheda SIRBeC: <https://www.lombardiabeniculturali.it/stampe/schede-complete/C0060-01526/>

## CODICI

Unità operativa: C0060

Numero scheda: 1526

Codice scheda: C0060-01526

Tipo scheda: S

Livello ricerca: P

### CODICE UNIVOCO

Codice regione: 03

Numero catalogo generale: 00647239

Ente schedatore: R03/ Accademia Carrara

Ente competente: S27

## RELAZIONI

### RELAZIONI CON ALTRI BENI

Tipo relazione: correlazione

Tipo scheda: S

Codice IDK della scheda correlata: C0060-01523

## OGGETTO

### OGGETTO

Definizione: stampa smarginata

Tipologia: stampa di riproduzione

Disponibilità del bene: reale

### SOGGETTO

Categoria generale: paesaggio

Identificazione: Paesaggio di montagna con il riposo durante la fuga in Egitto

## LOCALIZZAZIONE GEOGRAFICO-AMMINISTRATIVA

### INDICAZIONE DEL CONTENITORE FISICO

Codice del contenitore fisico: 24771

Categoria del contenitore fisico: architettura

#### **LOCALIZZAZIONE GEOGRAFICO-AMMINISTRATIVA ATTUALE**

Stato: Italia

Regione: Lombardia

Provincia: BG

Nome provincia: Bergamo

Codice ISTAT comune: 016024

Comune: Bergamo

#### **COLLOCAZIONE SPECIFICA**

Tipologia: museo

Denominazione: Accademia Carrara

Indirizzo: Piazza Giacomo Carrara

Denominazione struttura conservativa - livello 1: Accademia Carrara

Denominazione struttura conservativa - livello 2: Gabinetto Disegni e Stampe

Tipologia struttura conservativa: museo

Collocazione originaria: SC

Altra denominazione [1 / 4]: Palazzo del Conte G. Carrara

Altra denominazione [2 / 4]: Palazzo del Conte G. Carrara

Altra denominazione [3 / 4]: Pinacoteca Carrara

Altra denominazione [4 / 4]: Pinacoteca Carrara

#### **ALTRE LOCALIZZAZIONI GEOGRAFICO-AMMINISTRATIVE**

Tipo di localizzazione: luogo di provenienza

#### **LOCALIZZAZIONE GEOGRAFICO-AMMINISTRATIVA**

Continente: Europa

Stato: Italia

Regione: Lombardia

Provincia: BG

Comune: Bergamo

#### **COLLOCAZIONE SPECIFICA**

Tipologia: palazzo

Qualificazione: privato

Denominazione: Palazzo Carrara

Denominazione struttura conservativa - livello 1: Collezione privata Carrara Giacomo

#### **DATA**

Data ingresso: sec. XVIII

Data uscita: 1796

### **DATI PATRIMONIALI E COLLEZIONI**

#### **INVENTARIO**

Data: 1958

Numero: 01825

### **RAPPORTO**

#### **RAPPORTO BENE FINALE/ORIGINALE**

Stadio bene in esame: derivazione

Bene finale/originale: disegno

Autore bene finale/originale: Bruegel Jan detto Vecchio

Collocazione bene finale/originale: Paesi Bassi/ Rotterdam/ Museum Boijmans Van Beuningen

### **CRONOLOGIA**

#### **CRONOLOGIA GENERICA**

Secolo: secc. XVI/ XVII

#### **CRONOLOGIA SPECIFICA**

Da: 1590

Validità: ca.

A: 1629

Validità: ante

Motivazione cronologia: analisi storica

### **RIFERIMENTO MATRICE**

Cronologia generica matrice: secc. XVI/XVII

Cronologia specifica matrice: 1590 ca./ 1629 ante

## DEFINIZIONE CULTURALE

### AUTORE [1 / 2]

Ruolo: incisore

Nome di persona o ente: Brueghel Jan il Vecchio

Tipo intestazione: P

Dati anagrafici/Periodo di attività: 1568/ 1625

Codice scheda autore: RL010-00452

Motivazione dell'attribuzione: iscrizione

### AUTORE [2 / 2]

Ruolo: incisore

Nome di persona o ente: Sadeler Aegidius II

Tipo intestazione: P

Dati anagrafici/Periodo di attività: 1568/ 1629

Codice scheda autore: RL010-01979

Motivazione dell'attribuzione: iscrizione

### STATO DELL' OPERA

Stato: secondo stato su due

Specifiche: con l'aggiunta dell'indirizzo di Marco Sadeler (secondo Hollstein, v. XXI p. 43 n. 209)

## DATI TECNICI

### MATERIA E TECNICA [1 / 2]

Materia: bulino

### MATERIA E TECNICA [2 / 2]

Materia: acquaforte

### MISURE [1 / 2]

Parte: Parte incisa

Unità: mm

Altezza: 205

Larghezza: 277

### MISURE [2 / 2]

Parte: lastra

Unità: mm

Altezza: 214

Larghezza: 279

### MISURE FOGLIO

Unità: mm

Altezza: 217

Larghezza: 283

Filigrana: illeggibile

Indicazioni sul soggetto

Personaggi: Madonna; Gesù Bambino; san Giuseppe. Oggetti: bastone; sacco. Paesaggio. Costruzioni. Piante.

## DATI ANALITICI

### ISCRIZIONI [1 / 3]

Classe di appartenenza: indicazione di responsabilità

Tecnica di scrittura: a incisione

Posizione: nell'inciso, nell'angolo inferiore sinistro

Trascrizione: Ioan. Breugel inuent. / EG: Sadeler scalps.

### ISCRIZIONI [2 / 3]

Classe di appartenenza: indicazione di responsabilità

Tecnica di scrittura: a incisione

Posizione: nel margine inferiore, a destra

Trascrizione: Marco Sadeler excudit.

### ISCRIZIONI [3 / 3]

Classe di appartenenza: nota manoscritta

Tecnica di scrittura: a matita

Posizione: al verso, in basso a sinistra

Trascrizione: 1824

### STEMMI, EMBLEMI, MARCHI

Classe di appartenenza: timbro a inchiostro

Qualificazione: di collezione

Identificazione: Accademia Carrara - Museo

Quantità: 1

Posizione: al verso, in basso a destra

Descrizione

timbro rettangolare con angoli tagliati e con la scritta: "ACCADEMIA CARRARA / BELLE ARTI BERGAMO / BIBLIOTECA" (malamente leggibile)

Notizie storico-critiche: Per la datazione si è segnalato tutto l'arco temporale di attività dell'incisore.

## CONSERVAZIONE

### STATO DI CONSERVAZIONE

Data: 2007

Stato di conservazione: discreto

Indicazioni specifiche: Macchie.

Fonte: osservazione diretta

## CONDIZIONE GIURIDICA E VINCOLI

### CONDIZIONE GIURIDICA

Indicazione generica: proprietà Ente pubblico territoriale

Indicazione specifica: Comune di Bergamo

Indirizzo: Via Matteotti, 27 - 24122 Bergamo

### ACQUISIZIONE

Tipo acquisizione: immissione nella proprietà

Nome: Commissaria dell'Accademia Carrara

Data acquisizione: 1958

Luogo acquisizione: BG/ Bergamo/ Municipio

Note: fonte: Immissione del Comune di Bergamo nella titolarità ... Bergamo 1958, p. 72 n. 1825

## FONTI E DOCUMENTI DI RIFERIMENTO

### DOCUMENTAZIONE FOTOGRAFICA [1 / 2]

Genere: documentazione esistente

Tipo: fotografia b/n

Codice identificativo: 1825

Note: riproduzione completa

**DOCUMENTAZIONE FOTOGRAFICA [2 / 2]**

Codice univoco della risorsa: SC\_S\_C0060-01526\_IMG-0000139580

Genere: documentazione allegata

Tipo: fotografia digitale

Codice identificativo: STP01825

Note: riproduzione completa

Nome del file originale: STP01825.jpg

**BIBLIOGRAFIA [1 / 3]**

Genere: bibliografia specifica

Autore: Comune di Bergamo

Titolo libro o rivista: Immissione del Comune di Bergamo nella titolarità della Accademia Carrara

Luogo di edizione: Bergamo

Anno di edizione: 1958

Codice scheda bibliografia: C0060-00001

V., pp., nn.: p. 72 n. 1825

**BIBLIOGRAFIA [2 / 3]**

Genere: bibliografia specifica

Autore: Hollstein F.W.H.

Titolo libro o rivista: Dutch & Flemish Etchings Engravings and Woodcuts ca. 1450-1700

Luogo di edizione: Amsterdam

Anno di edizione: 1949-2012

Codice scheda bibliografia: C0060-00018

V., pp., nn.: v. XXI p. 43 n. 209

V., tavv., figg.: v. XXII p. 43 n. 209

**BIBLIOGRAFIA [3 / 3]**

Genere: bibliografia specifica

Autore: De Ramaix I.

Titolo libro o rivista: Ægidius Sadeler II (The Illustrated Bartsch, vol. 72 Part 2 Supplement)

Luogo di edizione: New York

Anno di edizione: 1998

Codice scheda bibliografia: C0060-00214



V., pp., nn.: p. 8 n. .216

V., tavv., figg.: p. 9 n. 216

## COMPILAZIONE

### COMPILAZIONE

Anno di redazione: 2007

Ente compilatore: Accademia Carrara

Nome: Scorsetti, Monica

Funzionario responsabile: Valagussa, Giovanni