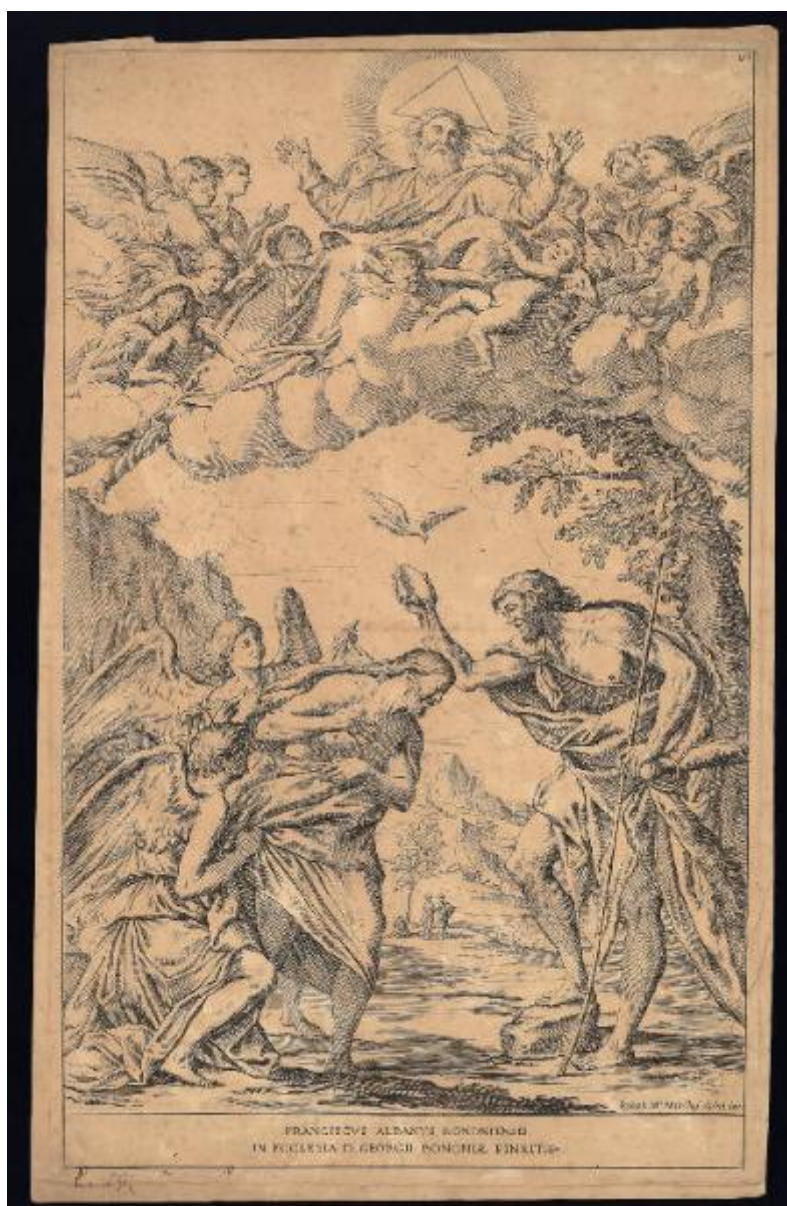


**Bononiensium pictorum celebrioris gloriae quaedam  
sacrae icones delineatae incisae et tantae artis  
amatoribus dicatae a Josepho M.a Mitello pictore  
bononiense MDCLXXVIII**

**Mitelli Giuseppe Maria**



Scheda SIRBeC: <https://www.lombardiabeniculturali.it/stampe/schede-complete/C0060-01707/>

## CODICI

Unità operativa: C0060

Numero scheda: 1707

Codice scheda: C0060-01707

Tipo scheda: S

Livello ricerca: P

## CODICE UNIVOCO

Codice regione: 03

Numero catalogo generale: 00647135

Ente schedatore: R03/ Accademia Carrara

Ente competente: S27

## RELAZIONI

### STRUTTURA COMPLESSA

Codice IDK della scheda madre: C0060-01707

## OGGETTO

### OGGETTO

Definizione: stampa

Tipologia: stampa di riproduzione

Identificazione: serie

### QUANTITA'

Numero stampa/matrice composita o serie: 12

Quantità complessiva degli elementi: 2

Completa/incompleta: incompleta

Disponibilità del bene: reale

### SOGGETTO

Categoria generale: sacro

Titolo della serie di appartenenza

Bononiensium pictorum celebrioris gloriae quaedam sacrae icones delineatae incisae et tantae artis amatoribus dicatae a Josepho M.a Mitello pictore bononiense MDCLXXVIII

## LOCALIZZAZIONE GEOGRAFICO-AMMINISTRATIVA

### INDICAZIONE DEL CONTENITORE FISICO

Codice del contenitore fisico: 24771

Categoria del contenitore fisico: architettura

### LOCALIZZAZIONE GEOGRAFICO-AMMINISTRATIVA ATTUALE

Stato: Italia

Regione: Lombardia

Provincia: BG

Nome provincia: Bergamo

Codice ISTAT comune: 016024

Comune: Bergamo

### COLLOCAZIONE SPECIFICA

Tipologia: museo

Denominazione: Accademia Carrara

Indirizzo: Piazza Giacomo Carrara

Denominazione struttura conservativa - livello 1: Accademia Carrara

Denominazione struttura conservativa - livello 2: Gabinetto Disegni e Stampe

Tipologia struttura conservativa: museo

Collocazione originaria: SC

Altra denominazione [1 / 4]: Palazzo del Conte G. Carrara

Altra denominazione [2 / 4]: Palazzo del Conte G. Carrara

Altra denominazione [3 / 4]: Pinacoteca Carrara

Altra denominazione [4 / 4]: Pinacoteca Carrara

## ALTRE LOCALIZZAZIONI GEOGRAFICO-AMMINISTRATIVE

Tipo di localizzazione: luogo di provenienza

### LOCALIZZAZIONE GEOGRAFICO-AMMINISTRATIVA

Continente: Europa

Stato: Italia

Regione: Lombardia

Provincia: BG

Comune: Bergamo

### **COLLOCAZIONE SPECIFICA**

Tipologia: palazzo

Qualificazione: privato

Denominazione: Palazzo Carrara

Denominazione struttura conservativa - livello 1: Collezione privata Carrara Giacomo

### **DATA**

Data ingresso: sec. XVIII

Data uscita: 1796

## **DATI PATRIMONIALI E COLLEZIONI**

### **INVENTARIO [1 / 2]**

Data: 1958

Numero: 01606

### **INVENTARIO [2 / 2]**

Data: 1958

Numero: 02101

## **RAPPORTO**

### **RAPPORTO BENE FINALE/ORIGINALE**

Stadio bene in esame: derivazione

Bene finale/originale: dipinto

## **CRONOLOGIA**

### **CRONOLOGIA GENERICA**

Secolo: sec. XVII

### **CRONOLOGIA SPECIFICA**

Da: 1679

A: 1679

Motivazione cronologia: pubblicazione

## **RIFERIMENTO MATRICE**

Cronologia generica matrice: sec. XVII

Cronologia specifica matrice: 1679

Motivazione cronologia matrice: documentazione

## DEFINIZIONE CULTURALE

### AUTORE [1 / 2]

Ruolo: incisore

Nome di persona o ente: Mitelli Giuseppe Maria

Tipo intestazione: P

Dati anagrafici/Periodo di attività: 1634/ 1718

Codice scheda autore: C0060-00459

Motivazione dell'attribuzione: iscrizione

### AUTORE [2 / 2]

Ruolo: disegnatore

Nome di persona o ente: Mitelli Giuseppe Maria

Tipo intestazione: P

Dati anagrafici/Periodo di attività: 1634/ 1718

Codice scheda autore: C0060-00459

Motivazione dell'attribuzione: iscrizione

## DATI TECNICI

### MATERIA E TECNICA

Materia: acquaforte

## DATI ANALITICI

Notizie storico-critiche

Serie di 12 tavole numerate in alto a destra da 1 a 12 e precedute dal frontespizio riproducenti altrettanti quadri delle chiese bolognesi (per il titolo cfr. SGTS). La serie venne pubblicata a Bologna nel 1678 da Giuseppe Longhi.

## CONDIZIONE GIURIDICA E VINCOLI

### CONDIZIONE GIURIDICA

Indicazione generica: proprietà Ente pubblico territoriale

Indicazione specifica: Comune di Bergamo

Indirizzo: Via Matteotti, 27 - 24122 Bergamo

## **FONTI E DOCUMENTI DI RIFERIMENTO**

### **DOCUMENTAZIONE FOTOGRAFICA [1 / 2]**

Codice univoco della risorsa: SC\_S\_C0060-01707\_IMG-0000139774

Genere: documentazione allegata

Tipo: fotografia digitale

Codice identificativo: STP01606

Note: riproduzione completa

Nome del file originale: STP01606.jpg

### **DOCUMENTAZIONE FOTOGRAFICA [2 / 2]**

Codice univoco della risorsa: SC\_S\_C0060-01707\_IMG-0000139775

Genere: documentazione allegata

Tipo: fotografia digitale

Codice identificativo: STP02101

Note: riproduzione completa

Nome del file originale: STP02101.jpg

### **BIBLIOGRAFIA [1 / 2]**

Genere: bibliografia specifica

Autore: Bertarelli A.

Titolo libro o rivista: Le incisioni di Giuseppe Maria Mitelli

Luogo di edizione: Milano

Anno di edizione: 1940

Codice scheda bibliografia: C0060-00193

V., pp., nn.: pp. 13-15 nn. 45-57

### **BIBLIOGRAFIA [2 / 2]**

Genere: bibliografia specifica

Autore: Varignana F.

Titolo libro o rivista: Le collezioni d'arte della Cassa di Risparmio di Bologna. Le incisioni. I. Giuseppe Maria Mitelli

Luogo di edizione: Bologna

Anno di edizione: 1978

Codice scheda bibliografia: C0060-00192

V., pp., nn.: pp. 282-287 nn. 216-228

V., tavv., figg.: p. 285 n. 224

## COMPILAZIONE

### COMPILAZIONE

Anno di redazione: 2007

Ente compilatore: Accademia Carrara

Nome: Scorsetti, Monica

Funzionario responsabile: Valagussa, Giovanni