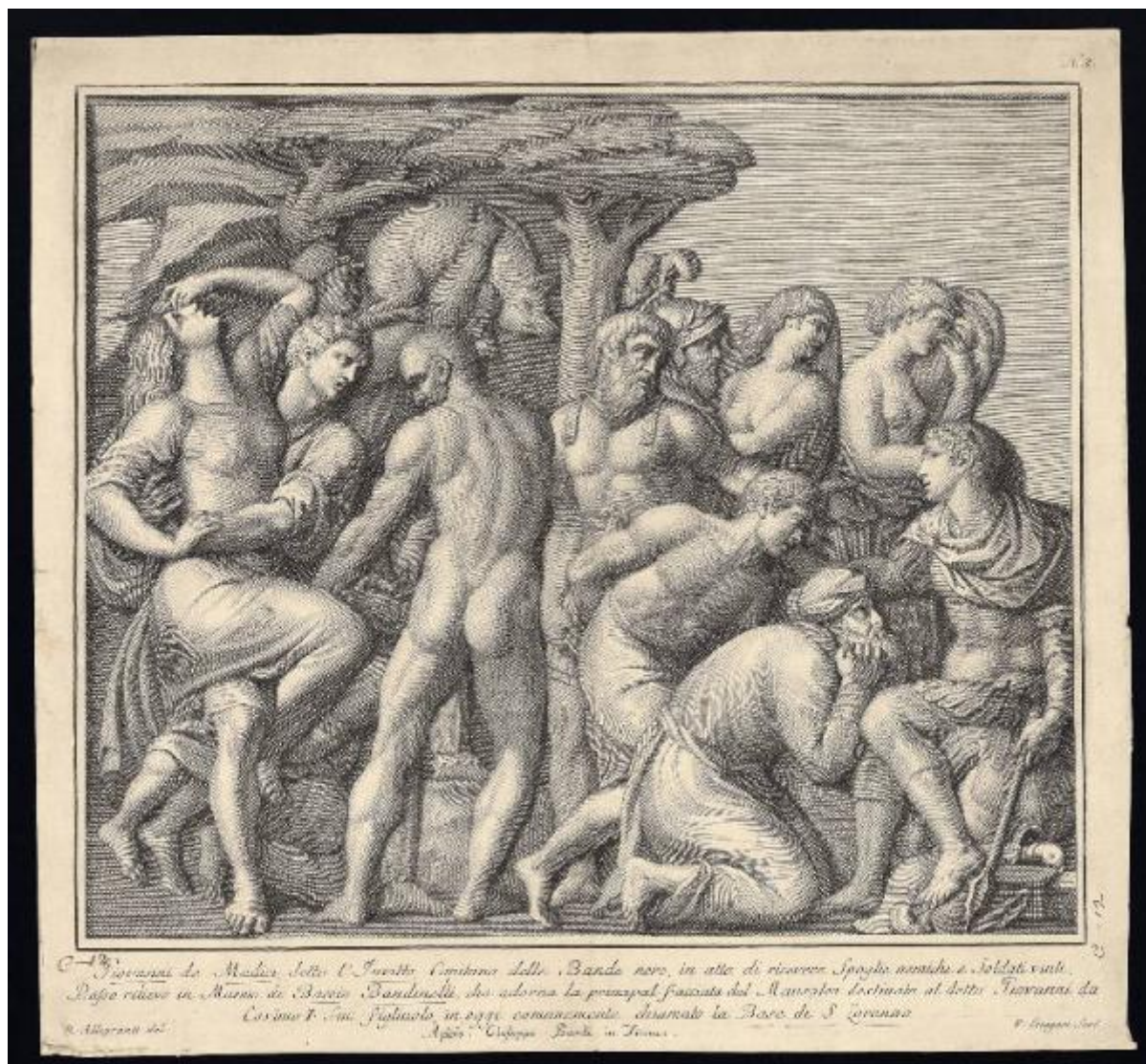


## Dodici tavole con raffigurazioni di bassorilievi in marmo e bronzo conservati a Firenze

Gregori Ferdinando; Allegranti Ranieri



Link risorsa: <https://www.lombardiabeniculturali.it/stampe/schede/C0060-01708/>

Scheda SIRBeC: <https://www.lombardiabeniculturali.it/stampe/schede-complete/C0060-01708/>

## CODICI

Unità operativa: C0060

Numero scheda: 1708

Codice scheda: C0060-01708

Tipo scheda: S

Livello ricerca: P

## CODICE UNIVOCO

Codice regione: 03

Numero catalogo generale: 00647143

Ente schedatore: R03/ Accademia Carrara

Ente competente: S27

## RELAZIONI

### STRUTTURA COMPLESSA

Codice IDK della scheda madre: C0060-01708

## OGGETTO

### OGGETTO

Definizione: stampa

Tipologia: stampa di riproduzione

Identificazione: serie

### QUANTITA'

Numero stampa/matrice composita o serie: 12

Completa/incompleta: incompleta

Disponibilità del bene: reale

### SOGGETTO

Categoria generale: storia

Titolo della serie di appartenenza: Dodici tavole con raffigurazioni di bassorilievi in marmo e bronzo conservati a Firenze

## LOCALIZZAZIONE GEOGRAFICO-AMMINISTRATIVA

### **INDICAZIONE DEL CONTENITORE FISICO**

Codice del contenitore fisico: 24771

Categoria del contenitore fisico: architettura

### **LOCALIZZAZIONE GEOGRAFICO-AMMINISTRATIVA ATTUALE**

Stato: Italia

Regione: Lombardia

Provincia: BG

Nome provincia: Bergamo

Codice ISTAT comune: 016024

Comune: Bergamo

### **COLLOCAZIONE SPECIFICA**

Tipologia: museo

Denominazione: Accademia Carrara

Indirizzo: Piazza Giacomo Carrara

Denominazione struttura conservativa - livello 1: Accademia Carrara

Denominazione struttura conservativa - livello 2: Gabinetto Disegni e Stampe

Tipologia struttura conservativa: museo

Collocazione originaria: SC

Altra denominazione [1 / 4]: Palazzo del Conte G. Carrara

Altra denominazione [2 / 4]: Palazzo del Conte G. Carrara

Altra denominazione [3 / 4]: Pinacoteca Carrara

Altra denominazione [4 / 4]: Pinacoteca Carrara

### **ALTRE LOCALIZZAZIONI GEOGRAFICO-AMMINISTRATIVE**

Tipo di localizzazione: luogo di provenienza

### **LOCALIZZAZIONE GEOGRAFICO-AMMINISTRATIVA**

Continente: Europa

Stato: Italia

Regione: Lombardia

Provincia: BG

Comune: Bergamo

## COLLOCAZIONE SPECIFICA

Tipologia: palazzo

Qualificazione: privato

Denominazione: Palazzo Carrara

Denominazione struttura conservativa - livello 1: Collezione privata Carrara Giacomo

## DATA

Data ingresso: sec. XVIII

Data uscita: 1796

## DATI PATRIMONIALI E COLLEZIONI

### INVENTARIO

Data: 1958

Numero: 01614

## RAPPORTO

### RAPPORTO BENE FINALE/ORIGINALE

Stadio bene in esame: derivazione

Bene finale/originale: scultura

## CRONOLOGIA

### CRONOLOGIA GENERICA

Secolo: sec. XVII

### CRONOLOGIA SPECIFICA

Da: 1780

A: 1782

Motivazione cronologia: documentazione

## RIFERIMENTO MATRICE

Cronologia generica matrice: sec. XVII

Cronologia specifica matrice: 1780/ 1782

Motivazione cronologia matrice: documentazione

## DEFINIZIONE CULTURALE

### AUTORE [1 / 2]

Ruolo: incisore

Nome di persona o ente: Gregori Ferdinando

Tipo intestazione: P

Dati anagrafici/Periodo di attività: 1743/ 1804

Codice scheda autore: C0060-00516

Motivazione dell'attribuzione: iscrizione

### AUTORE [2 / 2]

Ruolo: disegnatore

Nome di persona o ente: Allegranti Ranieri

Tipo intestazione: P

Dati anagrafici/Periodo di attività: notizie 1773-1785

Codice scheda autore: C0060-00517

Motivazione dell'attribuzione: iscrizione

## DATI TECNICI

### MATERIA E TECNICA

Materia: acquaforte

## DATI ANALITICI

Notizie storico-critiche

Serie di 12 incisioni realizzate da Ferdinando Gregori, Gaetano Vascellini e Giovanni Battista Cecchi riproducenti altrettanti bassorilievi in marmo o bronzo all'epoca conservati a Firenze di Michelangelo, Baccio Bandinelli, Giambologna, Benvenuto Cellini. Ogni tavola è numerata in alto a destra e sulla tavola 12 si trova non solo il nome dello stampatore, ma anche l'indirizzo, ovvero a Firenze presso S. Maria Maggiore. Le tavole sono datate 1780-1782.

## CONDIZIONE GIURIDICA E VINCOLI

### CONDIZIONE GIURIDICA

Indicazione generica: proprietà Ente pubblico territoriale

Indicazione specifica: Comune di Bergamo

Indirizzo: Via Matteotti, 27 - 24122 Bergamo

## **FONTI E DOCUMENTI DI RIFERIMENTO**

### **DOCUMENTAZIONE FOTOGRAFICA**

Codice univoco della risorsa: SC\_S\_C0060-01708\_IMG-0000139776

Genere: documentazione allegata

Tipo: fotografia digitale

Codice identificativo: STP01614

Note: riproduzione completa

Nome del file originale: STP01614.jpg

### **BIBLIOGRAFIA**

Genere: bibliografia di confronto

Autore: Le Blanc Ch.

Titolo libro o rivista: Manuel de l'amateur d'estampes

Luogo di edizione: Paris

Anno di edizione: 1854-1888

Codice scheda bibliografia: C0060-00003

V., pp., nn.: v. II p. 318 n. 46

## **COMPILAZIONE**

### **COMPILAZIONE**

Anno di redazione: 2007

Ente compilatore: Accademia Carrara

Nome: Scorsetti, Monica

Funzionario responsabile: Valagussa, Giovanni