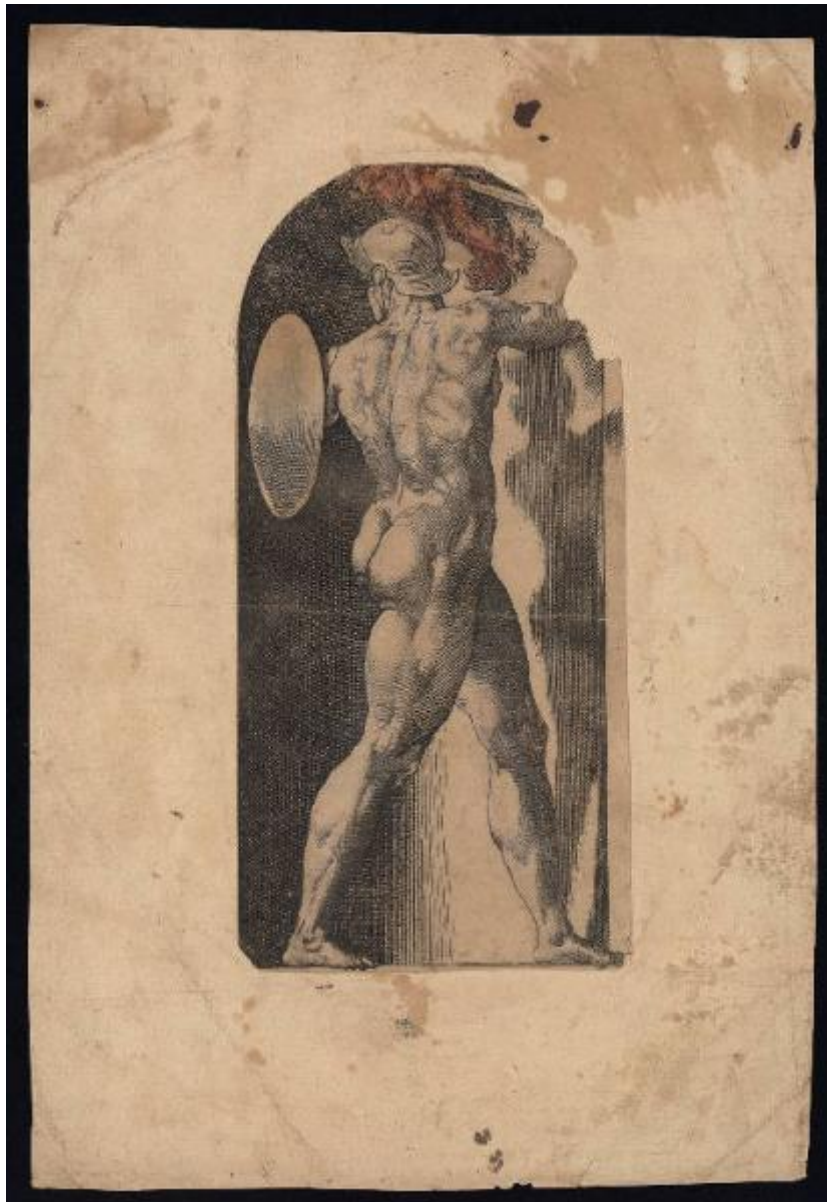


# Divinit  mitologiche/ Divinit  nelle nicchie/ Le divinit  della favola

Caraglio Gian Giacomo; Rosso Fiorentino



Link risorsa: <https://www.lombardiabeniculturali.it/stampe/schede/C0060-01739/>

Scheda SIRBeC: <https://www.lombardiabeniculturali.it/stampe/schede-complete/C0060-01739/>

## CODICI

Unità operativa: C0060

Numero scheda: 1739

Codice scheda: C0060-01739

Tipo scheda: S

Livello ricerca: P

## CODICE UNIVOCO

Codice regione: 03

Numero catalogo generale: 00647263

Ente schedatore: R03/ Accademia Carrara

Ente competente: S27

## RELAZIONI

### STRUTTURA COMPLESSA

Codice IDK della scheda madre: C0060-01739

## OGGETTO

### OGGETTO

Definizione: stampa smarginata

Tipologia: stampa di riproduzione

Identificazione: serie

### QUANTITA'

Numero stampa/matrice composita o serie: 20

Quantità complessiva degli elementi: 1

Completa/incompleta: incompleta

Disponibilità del bene: reale

### SOGGETTO

Categoria generale: mitologia

Titolo della serie di appartenenza: Divinità mitologiche/ Divinità nelle nicchie/ Le divinità della favola

## LOCALIZZAZIONE GEOGRAFICO-AMMINISTRATIVA

### INDICAZIONE DEL CONTENITORE FISICO

Codice del contenitore fisico: 24771

Categoria del contenitore fisico: architettura

### LOCALIZZAZIONE GEOGRAFICO-AMMINISTRATIVA ATTUALE

Stato: Italia

Regione: Lombardia

Provincia: BG

Nome provincia: Bergamo

Codice ISTAT comune: 016024

Comune: Bergamo

### COLLOCAZIONE SPECIFICA

Tipologia: museo

Denominazione: Accademia Carrara

Indirizzo: Piazza Giacomo Carrara

Denominazione struttura conservativa - livello 1: Accademia Carrara

Denominazione struttura conservativa - livello 2: Gabinetto Disegni e Stampe

Tipologia struttura conservativa: museo

Collocazione originaria: SC

Altra denominazione [1 / 4]: Palazzo del Conte G. Carrara

Altra denominazione [2 / 4]: Palazzo del Conte G. Carrara

Altra denominazione [3 / 4]: Pinacoteca Carrara

Altra denominazione [4 / 4]: Pinacoteca Carrara

## ALTRE LOCALIZZAZIONI GEOGRAFICO-AMMINISTRATIVE

Tipo di localizzazione: luogo di provenienza

### LOCALIZZAZIONE GEOGRAFICO-AMMINISTRATIVA

Continente: Europa

Stato: Italia

Regione: Lombardia

Provincia: BG

Comune: Bergamo

### **COLLOCAZIONE SPECIFICA**

Tipologia: palazzo

Qualificazione: privato

Denominazione: Palazzo Carrara

Denominazione struttura conservativa - livello 1: Collezione privata Carrara Giacomo

### **DATA**

Data ingresso: sec. XVIII

Data uscita: 1796

## **DATI PATRIMONIALI E COLLEZIONI**

### **INVENTARIO**

Data: 1958

Numero: 01864

## **RAPPORTO**

### **RAPPORTO BENE FINALE/ORIGINALE**

Stadio bene in esame: derivazione

Bene finale/originale: disegno

Autore bene finale/originale: Rosso Fiorentino

## **CRONOLOGIA**

### **CRONOLOGIA GENERICA**

Secolo: sec. XVI

### **CRONOLOGIA SPECIFICA**

Da: 1526

A: 1526

Motivazione cronologia: bibliografia

## **RIFERIMENTO MATRICE**

Cronologia generica matrice: sec. XVI

Cronologia specifica matrice: 1526

Motivazione cronologia matrice: bibliografia

## DEFINIZIONE CULTURALE

### AUTORE [1 / 2]

Ruolo: incisore

Nome di persona o ente: Caraglio Gian Giacomo

Tipo intestazione: P

Dati anagrafici/Periodo di attività: 1500 ca./ 1570

Codice scheda autore: RL010-00545

Motivazione dell'attribuzione: bibliografia

### AUTORE [2 / 2]

Ruolo: inventore

Nome di persona o ente: Rosso Fiorentino

Tipo intestazione: P

Dati anagrafici/Periodo di attività: 1495/ 1540

Codice scheda autore: RL010-01947

Motivazione dell'attribuzione: bibliografia

### STATO DELL' OPERA

Stato: primo stato su due

Specifiche

prima della rilavorazione da parte di Francesco Villamena (Il stato, riconoscibile dal fatto che il bordo esterno alla nicchia è tratteggiato) (secondo Bartsch 1803-1821, v. XV p. 79)

## DATI TECNICI

### MATERIA E TECNICA

Materia: bulino

## DATI ANALITICI

Notizie storico-critiche

Serie di 20 incisioni raffiguranti divinità mitologiche entro una nicchia e riconoscibili dai loro attributi. Tutte le tavole sono numerate nel margine inferiore, in basso a destra, e presentano una didascalia in latino. Tale serie deriva da disegni di Rosso Fiorentino

## CONDIZIONE GIURIDICA E VINCOLI

### CONDIZIONE GIURIDICA

Indicazione generica: proprietà Ente pubblico territoriale

Indicazione specifica: Comune di Bergamo

Indirizzo: Via Matteotti, 27 - 24122 Bergamo

### ACQUISIZIONE

Tipo acquisizione: immissione nella proprietà

Nome: Commissaria dell'Accademia Carrara

Data acquisizione: 1958

Luogo acquisizione: BG/ Bergamo/ Municipio

Note: fonte: Immissione del Comune di Bergamo nella titolarità ... Bergamo 1958, p. 72 n. 1864

## FONTI E DOCUMENTI DI RIFERIMENTO

### DOCUMENTAZIONE FOTOGRAFICA

Codice univoco della risorsa: SC\_S\_C0060-01739\_IMG-0000139882

Genere: documentazione allegata

Tipo: fotografia digitale

Codice identificativo: STP01864

Note: riproduzione completa

Nome del file originale: STP01864.jpg

### BIBLIOGRAFIA [1 / 2]

Genere: bibliografia specifica

Autore: Boorsch S./ Spike J.

Titolo libro o rivista: Italian Masters of the Sixteenth Century (The Illustrated Bartsch, vol. 28)

Luogo di edizione: New York

Anno di edizione: 1985

Codice scheda bibliografia: C0060-00110

V., pp., nn.: pp. 101-120 nn. 24-43

V., tavv., figg.: pp. 101-120 nn. 24-43

### BIBLIOGRAFIA [2 / 2]

Genere: bibliografia specifica

Autore: Bartsch A.

Titolo libro o rivista: Le peintre-graveur

Luogo di edizione: Vienna

Anno di edizione: 1803-1821

Codice scheda bibliografia: C0060-00002

V., pp., nn.: v. XV pp. 78-79 nn. 24-43

## COMPILAZIONE

### COMPILAZIONE

Anno di redazione: 2007

Ente compilatore: Accademia Carrara

Nome: Scorsetti, Monica

Funzionario responsabile: Valagussa, Giovanni

### AGGIORNAMENTO-REVISIONE

Anno di aggiornamento/revisione: 2012

Nome: Scorsetti, Monica

Funzionario responsabile: Valagussa, Giovanni