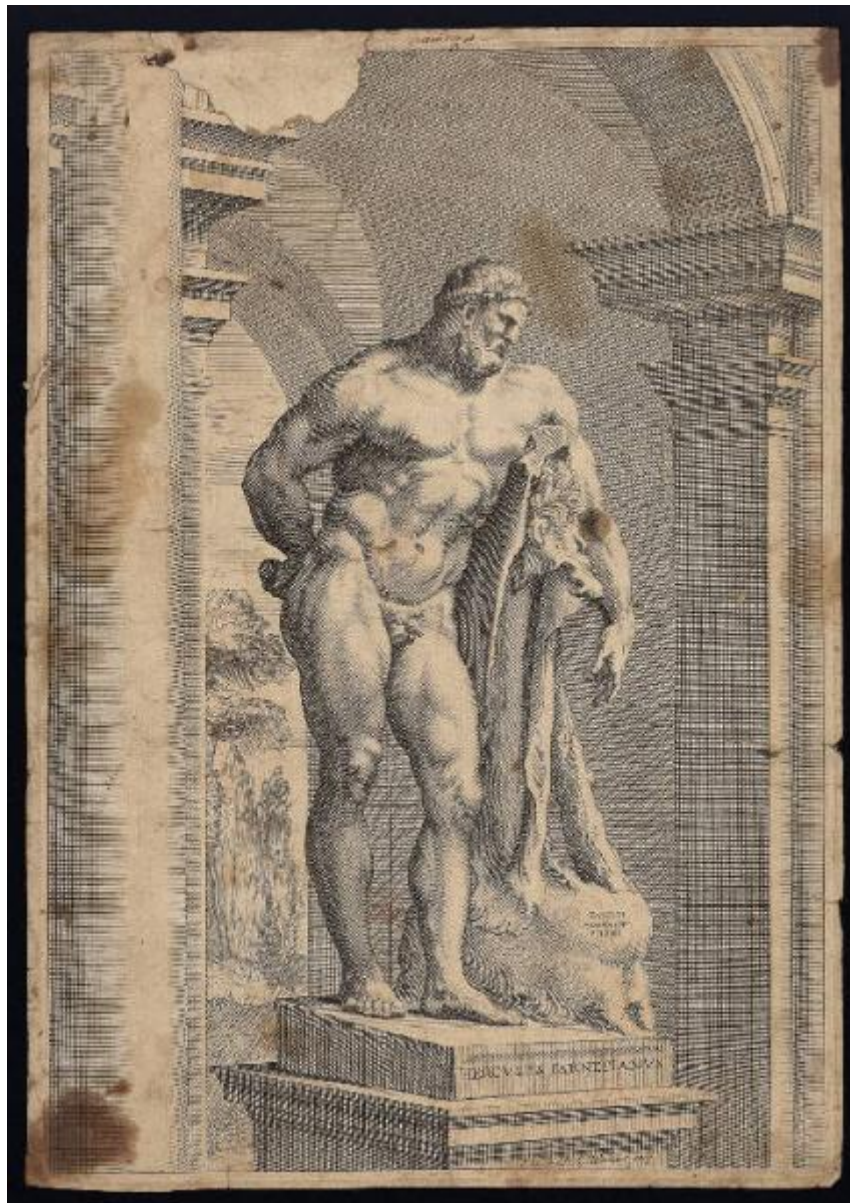


Hesperides siue de malorum aureorum cultura et vsu ...

Perrier Francois; Bloemaert Cornelis il Giovane



Link risorsa: <https://www.lombardiabeniculturali.it/stampe/schede/C0060-01744/>

Scheda SIRBeC: <https://www.lombardiabeniculturali.it/stampe/schede-complete/C0060-01744/>

CODICI

Unità operativa: C0060

Numero scheda: 1744

Codice scheda: C0060-01744

Tipo scheda: S

Livello ricerca: P

CODICE UNIVOCO

Codice regione: 03

Numero catalogo generale: 00647299

Ente schedatore: R03/ Accademia Carrara

Ente competente: S27

RELAZIONI

STRUTTURA COMPLESSA

Codice IDK della scheda madre: C0060-01744

OGGETTO

OGGETTO

Definizione: stampa

Tipologia: stampa di riproduzione

Identificazione: serie

QUANTITA'

Quantità complessiva degli elementi: 1

Quantità non rilevata: NR

Completa/incompleta: incompleta

Disponibilità del bene: reale

SOGGETTO

Categoria generale: archeologia

Titolo della serie di appartenenza: Hesperides siue de malorum aureorum cultura et vsu ...

LOCALIZZAZIONE GEOGRAFICO-AMMINISTRATIVA

INDICAZIONE DEL CONTENITORE FISICO

Codice del contenitore fisico: 24771

Categoria del contenitore fisico: architettura

LOCALIZZAZIONE GEOGRAFICO-AMMINISTRATIVA ATTUALE

Stato: Italia

Regione: Lombardia

Provincia: BG

Nome provincia: Bergamo

Codice ISTAT comune: 016024

Comune: Bergamo

COLLOCAZIONE SPECIFICA

Tipologia: museo

Denominazione: Accademia Carrara

Indirizzo: Piazza Giacomo Carrara

Denominazione struttura conservativa - livello 1: Accademia Carrara

Denominazione struttura conservativa - livello 2: Gabinetto Disegni e Stampe

Tipologia struttura conservativa: museo

Collocazione originaria: SC

Altra denominazione [1 / 4]: Palazzo del Conte G. Carrara

Altra denominazione [2 / 4]: Palazzo del Conte G. Carrara

Altra denominazione [3 / 4]: Pinacoteca Carrara

Altra denominazione [4 / 4]: Pinacoteca Carrara

ALTRE LOCALIZZAZIONI GEOGRAFICO-AMMINISTRATIVE

Tipo di localizzazione: luogo di provenienza

LOCALIZZAZIONE GEOGRAFICO-AMMINISTRATIVA

Continente: Europa

Stato: Italia

Regione: Lombardia

Provincia: BG

Comune: Bergamo

COLLOCAZIONE SPECIFICA

Tipologia: palazzo

Qualificazione: privato

Denominazione: Palazzo Carrara

Denominazione struttura conservativa - livello 1: Collezione privata Carrara Giacomo

DATA

Data ingresso: sec. XVIII

Data uscita: 1796

DATI PATRIMONIALI E COLLEZIONI

INVENTARIO

Data: 1958

Numero: 01946

RAPPORTO

RAPPORTO BENE FINALE/ORIGINALE

Stadio bene in esame: derivazione

Bene finale/originale: scultura

Autore bene finale/originale: Glicone

Datazione bene finale/originale: sec. III a.C.

Collocazione bene finale/originale: Italia/ Campania/ NA/ Napoli/ Museo Archeologico Nazionale

AREA DEL LIBRO

Tipologia: libro

Autore della pubblicazione: Ferrari Giovanni Battista

Titolo della pubblicazione: Hesperides siue de malorum aureorum cultura et vsu ...

Numero di edizione: Mascardi Vitale - Scheus Hermann/ Roma/ 1646

Posizione: tavola

Situazione attuale: stampa non più in volume

CRONOLOGIA

CRONOLOGIA GENERICA

Secolo: sec. XVII

CRONOLOGIA SPECIFICA

Da: 1646

A: 1646

Motivazione cronologia: pubblicazione

RIFERIMENTO MATRICE

Cronologia generica matrice: sec. XVII

Cronologia specifica matrice: 1646

Motivazione cronologia matrice: documentazione

DEFINIZIONE CULTURALE

AUTORE [1 / 2]

Ruolo: disegnatore

Nome di persona o ente: Perrier Francois

Tipo intestazione: P

Dati anagrafici/Periodo di attività: 1590-1594/ 1649

Codice scheda autore: RL010-01721

Motivazione dell'attribuzione: iscrizione

AUTORE [2 / 2]

Ruolo: incisore

Nome di persona o ente: Bloemaert Cornelis il Giovane

Tipo intestazione: P

Dati anagrafici/Periodo di attività: 1603/ 1684

Codice scheda autore: RL010-00341

Motivazione dell'attribuzione: iscrizione

DATI TECNICI

MATERIA E TECNICA

Materia: bulino

DATI ANALITICI

Notizie storico-critiche

Tavole dell'opera di Giovanni Battista Ferrari "Hesperides siue de malorum aureorum cultura et vsu ..." pubblicata a Roma nel 1646.

CONDIZIONE GIURIDICA E VINCOLI

CONDIZIONE GIURIDICA

Indicazione generica: proprietà Ente pubblico territoriale

Indicazione specifica: Comune di Bergamo

Indirizzo: Via Matteotti, 27 - 24122 Bergamo

FONTI E DOCUMENTI DI RIFERIMENTO

DOCUMENTAZIONE FOTOGRAFICA

Codice univoco della risorsa: SC_S_C0060-01744_IMG-0000139887

Genere: documentazione allegata

Tipo: fotografia digitale

Codice identificativo: STP01946

Note: riproduzione completa

Nome del file originale: STP01946.jpg

FONTI E DOCUMENTI

Genere: documentazione esistente

Tipo: altro

Denominazione

[http://imago.sebina.it/SebinaOpacIMAGO/Opac?action=search&thNomeDocumento=0140088967T&xmlOutput=true&st
artat=0](http://imago.sebina.it/SebinaOpacIMAGO/Opac?action=search&thNomeDocumento=0140088967T&xmlOutput=true&startat=0)

Note: <CONV302> recuperato da campo ALD

BIBLIOGRAFIA [1 / 2]

Genere: bibliografia specifica

Autore: Le Blanc Ch.

Titolo libro o rivista: Manuel de l'amateur d'estampes

Luogo di edizione: Paris

Anno di edizione: 1854-1888

Codice scheda bibliografia: C0060-00003

V., pp., nn.: v. I p. 376 nn. 149-197

BIBLIOGRAFIA [2 / 2]

Genere: bibliografia specifica

Autore: Hollstein F.W.H.

Titolo libro o rivista: Dutch & Flemish Etchings Engravings and Woodcuts ca. 1450-1700

Luogo di edizione: Amsterdam

Anno di edizione: 1949-2012

Codice scheda bibliografia: C0060-00018

V., pp., nn.: v. II p. 76 nn. 149-197

COMPILAZIONE

COMPILAZIONE

Anno di redazione: 2007

Ente compilatore: Accademia Carrara

Nome: Scorsetti, Monica

Funzionario responsabile: Valagussa, Giovanni

AGGIORNAMENTO-REVISIONE

Anno di aggiornamento/revisione: 2012

Nome: Scorsetti, Monica

Referente scientifico: Valagussa Giovanni