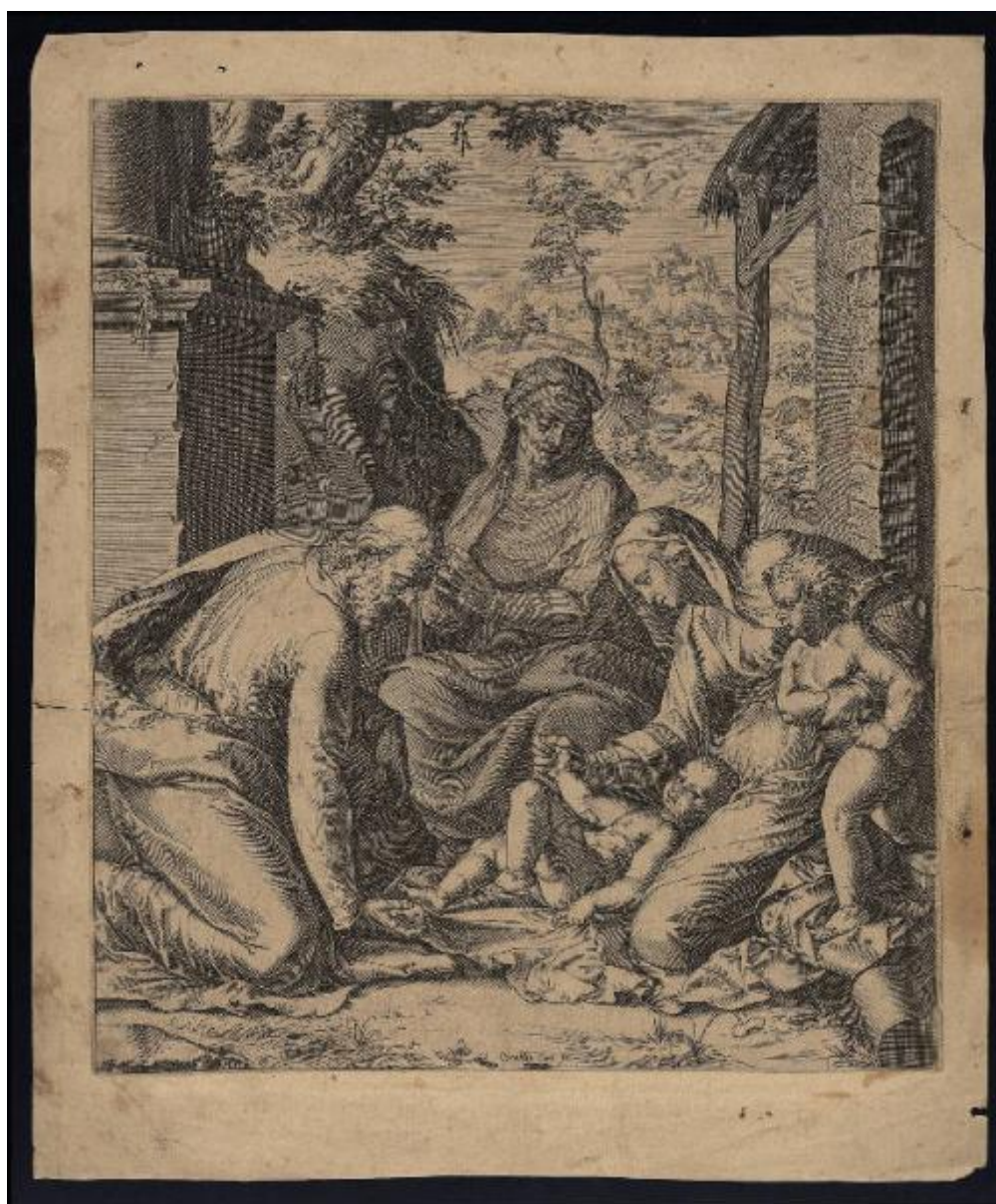


# Sacra Famiglia con sant'Anna e san Giovannino

Cort Cornelis; Zuccari Federico



Link risorsa: <https://www.lombardiabeniculturali.it/stampe/schede/C0060-01796/>

Scheda SIRBeC: <https://www.lombardiabeniculturali.it/stampe/schede-complete/C0060-01796/>

## CODICI

Unità operativa: C0060

Numero scheda: 1796

Codice scheda: C0060-01796

Tipo scheda: S

Livello ricerca: P

### CODICE UNIVOCO

Codice regione: 03

Numero catalogo generale: 01962201

Ente schedatore: R03/ Accademia Carrara

Ente competente: S27

## OGGETTO

### OGGETTO

Definizione: stampa

Tipologia: stampa di riproduzione

Disponibilità del bene: reale

### SOGGETTO

Categoria generale: sacro

Identificazione: Sacra Famiglia con sant'Anna e san Giovannino

## LOCALIZZAZIONE GEOGRAFICO-AMMINISTRATIVA

### INDICAZIONE DEL CONTENITORE FISICO

Codice del contenitore fisico: 24771

Categoria del contenitore fisico: architettura

### LOCALIZZAZIONE GEOGRAFICO-AMMINISTRATIVA ATTUALE

Stato: Italia

Regione: Lombardia

Provincia: BG

Nome provincia: Bergamo

Codice ISTAT comune: 016024

Comune: Bergamo

### **COLLOCAZIONE SPECIFICA**

Tipologia: museo

Denominazione: Accademia Carrara

Indirizzo: Piazza Giacomo Carrara

Denominazione struttura conservativa - livello 1: Accademia Carrara

Denominazione struttura conservativa - livello 2: Gabinetto Disegni e Stampe

Tipologia struttura conservativa: museo

Collocazione originaria: SC

Altra denominazione [1 / 4]: Palazzo del Conte G. Carrara

Altra denominazione [2 / 4]: Palazzo del Conte G. Carrara

Altra denominazione [3 / 4]: Pinacoteca Carrara

Altra denominazione [4 / 4]: Pinacoteca Carrara

### **ALTRE LOCALIZZAZIONI GEOGRAFICO-AMMINISTRATIVE**

Tipo di localizzazione: luogo di provenienza

### **LOCALIZZAZIONE GEOGRAFICO-AMMINISTRATIVA**

Continente: Europa

Stato: Italia

Regione: Lombardia

Provincia: BG

Comune: Bergamo

### **COLLOCAZIONE SPECIFICA**

Tipologia: palazzo

Qualificazione: privato

Denominazione: Palazzo Carrara

Denominazione struttura conservativa - livello 1: Collezione privata Carrara Giacomo

### **DATA**

Data ingresso: sec. XVIII

Data uscita: 1796

## DATI PATRIMONIALI E COLLEZIONI

### INVENTARIO

Data: 1958

Numero: 02051

## RAPPORTO

### RAPPORTO BENE FINALE/ORIGINALE

Stadio bene in esame: derivazione

Autore bene finale/originale: Zuccari Federico

## CRONOLOGIA

### CRONOLOGIA GENERICA

Secolo: sec. XVI

### CRONOLOGIA SPECIFICA

Da: 1571

A: 1571

Motivazione cronologia: bibliografia

## RIFERIMENTO MATRICE

Cronologia generica matrice: sec. XVI

Cronologia specifica matrice: 1571

Motivazione cronologia matrice: bibliografia

## DEFINIZIONE CULTURALE

### AUTORE [1 / 2]

Ruolo: incisore

Nome di persona o ente: Cort Cornelis

Tipo intestazione: P

Dati anagrafici/Periodo di attività: 1533/ 1578

Codice scheda autore: RL010-00709

Motivazione dell'attribuzione: iscrizione

### **AUTORE [2 / 2]**

Ruolo: inventore

Nome di persona o ente: Zuccari Federico

Tipo intestazione: P

Dati anagrafici/Periodo di attività: 1540-1541/ 1609

Codice scheda autore: RL010-02387

Motivazione dell'attribuzione: bibliografia

## **DATI TECNICI**

### **MATERIA E TECNICA**

Materia: bulino

### **MISURE**

Parte: Parte incisa

Unità: mm

Altezza: 269

Larghezza: 234

### **MISURE FOGLIO**

Unità: mm

Altezza: 271

Larghezza: 237

Filigrana: non rilevabile perché la stampa è controfondata

Indicazioni sul soggetto

Personaggi: Madonna; san Giuseppe; Gesù Bambino; san Giovannino; sant'Anna. Paesaggio. Piante. Elementi architettonici: arco; colonne; plinto. Animali: uccellino.

## **DATI ANALITICI**

### **ISCRIZIONI [1 / 2]**

Classe di appartenenza: indicazione di responsabilità

Tecnica di scrittura: a incisione

Posizione: nell'inciso, in basso al centro

Trascrizione: Cornelio Cort fe. / [1571]

## ISCRIZIONI [2 / 2]

Classe di appartenenza: indicazione di responsabilità

Tecnica di scrittura: a incisione

Posizione: nell'inciso, in basso a sinistra

Trascrizione: [Cla ... faciens]

Notizie storico-critiche

Sellink M./ Leeflang H. (2000, v. II p. 59 n. 87) descrivono due stati: I) con la firma dell'incisore nell'inciso, in basso al centro, e sotto di essa una data cancellata da numerosi tratti accostati (sembra di poter leggere 1571) e con un'iscrizione nel margine inferiore sinistro anch'essa cancellata con numerosi tratti accostati ma ancora parzialmente leggibile: Cla ... faciens; II) con l'indirizzo del Lafrery aggiunto nel margine inferiore, in basso al centro. Poichè il margine inferiore è stato tagliato, non possiamo affermare con esattezza a quale stato appartenga questo esemplare; riteniamo probabile che si tratti di un esemplare di I stato e che il margine sia stato eliminato proprio perchè completamente privo di iscrizioni.

## CONSERVAZIONE

### STATO DI CONSERVAZIONE

Data: 2007

Stato di conservazione: discreto

Indicazioni specifiche: Lacerazioni: marginali.

Fonte: osservazione diretta

## CONDIZIONE GIURIDICA E VINCOLI

### CONDIZIONE GIURIDICA

Indicazione generica: proprietà Ente pubblico territoriale

Indicazione specifica: Comune di Bergamo

Indirizzo: Via Matteotti, 27 - 24122 Bergamo

### ACQUISIZIONE

Tipo acquisizione: immissione nella proprietà

Nome: Commissaria dell'Accademia Carrara

Data acquisizione: 1958

Luogo acquisizione: BG/ Bergamo/ Municipio

Note: fonte: Immissione del Comune di Bergamo nella titolarità ... Bergamo 1958, p. 75 n. 2051

## FONTI E DOCUMENTI DI RIFERIMENTO

### DOCUMENTAZIONE FOTOGRAFICA [1 / 2]

Genere: documentazione esistente

Tipo: fotografia b/n

Codice identificativo: 2051

Note: riproduzione completa

**DOCUMENTAZIONE FOTOGRAFICA [2 / 2]**

Codice univoco della risorsa: SC\_S\_C0060-01796\_IMG-0000139977

Genere: documentazione allegata

Tipo: fotografia digitale

Codice identificativo: STP02051

Note: riproduzione completa

Nome del file originale: STP02051.jpg

**BIBLIOGRAFIA [1 / 4]**

Genere: bibliografia specifica

Autore: Comune di Bergamo

Titolo libro o rivista: Immissione del Comune di Bergamo nella titolarità della Accademia Carrara

Luogo di edizione: Bergamo

Anno di edizione: 1958

Codice scheda bibliografia: C0060-00001

V., pp., nn.: p. 75 n. 2051

**BIBLIOGRAFIA [2 / 4]**

Genere: bibliografia specifica

Autore: Hollstein F.W.H.

Titolo libro o rivista: Dutch & Flemish Etchings Engravings and Woodcuts ca. 1450-1700

Luogo di edizione: Amsterdam

Anno di edizione: 1949-2012

Codice scheda bibliografia: C0060-00018

V., pp., nn.: v. V p. 45 n. 49

**BIBLIOGRAFIA [3 / 4]**

Genere: bibliografia specifica

Autore: Strauss W.L./ Shimura T.

Titolo libro o rivista: Netherlandish Artists. Corneli Cort (The Illustrated Bartsch, vol. 52)

Luogo di edizione: New York

Anno di edizione: 1986

Codice scheda bibliografia: C0060-00136

V., pp., nn.: p. 59 n. 48

V., tavv., figg.: p. 59 n. 48

**BIBLIOGRAFIA [4 / 4]**

Genere: bibliografia specifica

Autore: Sellink M./ Leeflang H.

Titolo libro o rivista: Cornelis Cort (The New Hollstein Dutch & Flemish Etchings Engravings and Woodcuts ca. 1450-1700)

Luogo di edizione: Rotterdam

Anno di edizione: 2000

Codice scheda bibliografia: C0060-00108

V., pp., nn.: v. II p. 59 n. 87

V., tavv., figg.: v. II p. 58 n. 87

## COMPILAZIONE

### COMPILAZIONE

Anno di redazione: 2007

Ente compilatore: Accademia Carrara

Nome: Scorsetti, Monica

Funzionario responsabile: Valagussa, Giovanni