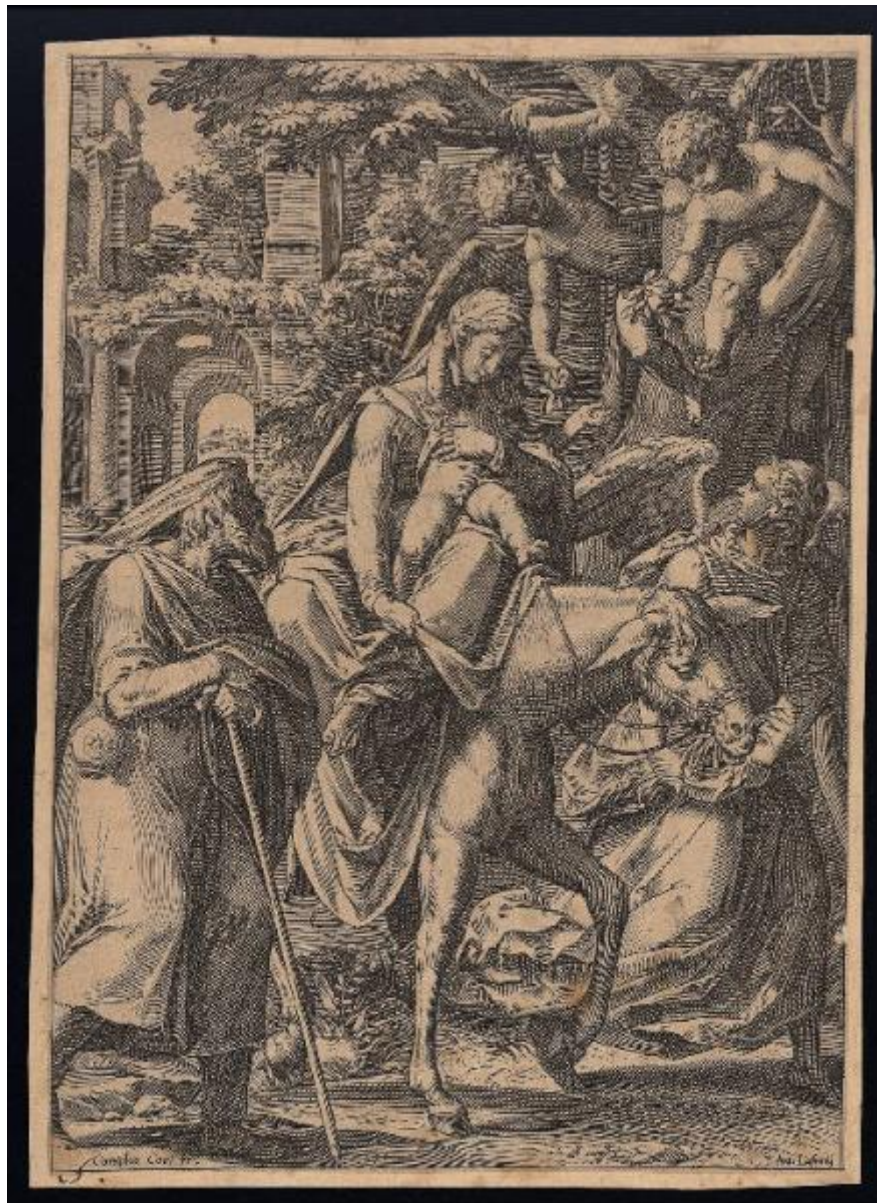


# Fuga in Egitto

Cort Cornelis



Link risorsa: <https://www.lombardiabeniculturali.it/stampe/schede/C0060-01797/>

Scheda SIRBeC: <https://www.lombardiabeniculturali.it/stampe/schede-complete/C0060-01797/>

## CODICI

Unità operativa: C0060

Numero scheda: 1797

Codice scheda: C0060-01797

Tipo scheda: S

Livello ricerca: P

### CODICE UNIVOCO

Codice regione: 03

Numero catalogo generale: 01962202

Ente schedatore: R03/ Accademia Carrara

Ente competente: S27

## OGGETTO

### OGGETTO

Definizione: stampa smarginata

Tipologia: stampa di riproduzione

Disponibilità del bene: reale

### SOGGETTO

Categoria generale: sacro

Identificazione: Fuga in Egitto

## LOCALIZZAZIONE GEOGRAFICO-AMMINISTRATIVA

### INDICAZIONE DEL CONTENITORE FISICO

Codice del contenitore fisico: 24771

Categoria del contenitore fisico: architettura

### LOCALIZZAZIONE GEOGRAFICO-AMMINISTRATIVA ATTUALE

Stato: Italia

Regione: Lombardia

Provincia: BG

Nome provincia: Bergamo

Codice ISTAT comune: 016024

Comune: Bergamo

### **COLLOCAZIONE SPECIFICA**

Tipologia: museo

Denominazione: Accademia Carrara

Indirizzo: Piazza Giacomo Carrara

Denominazione struttura conservativa - livello 1: Accademia Carrara

Denominazione struttura conservativa - livello 2: Gabinetto Disegni e Stampe

Tipologia struttura conservativa: museo

Collocazione originaria: SC

Altra denominazione [1 / 4]: Palazzo del Conte G. Carrara

Altra denominazione [2 / 4]: Palazzo del Conte G. Carrara

Altra denominazione [3 / 4]: Pinacoteca Carrara

Altra denominazione [4 / 4]: Pinacoteca Carrara

### **ALTRE LOCALIZZAZIONI GEOGRAFICO-AMMINISTRATIVE**

Tipo di localizzazione: luogo di provenienza

### **LOCALIZZAZIONE GEOGRAFICO-AMMINISTRATIVA**

Continente: Europa

Stato: Italia

Regione: Lombardia

Provincia: BG

Comune: Bergamo

### **COLLOCAZIONE SPECIFICA**

Tipologia: palazzo

Qualificazione: privato

Denominazione: Palazzo Carrara

Denominazione struttura conservativa - livello 1: Collezione privata Carrara Giacomo

### **DATA**

Data ingresso: sec. XVIII

Data uscita: 1796

## DATI PATRIMONIALI E COLLEZIONI

### INVENTARIO

Data: 1958

Numero: 02052

## RAPPORTO

### RAPPORTO BENE FINALE/ORIGINALE

Stadio bene in esame: derivazione

## CRONOLOGIA

### CRONOLOGIA GENERICA

Secolo: sec. XVI

### CRONOLOGIA SPECIFICA

Da: 1571

A: 1571

Motivazione cronologia: data

## RIFERIMENTO MATRICE

Cronologia generica matrice: sec. XVI

Cronologia specifica matrice: 1571

Motivazione cronologia matrice: data

## DEFINIZIONE CULTURALE

### AUTORE

Ruolo: incisore

Nome di persona o ente: Cort Cornelis

Tipo intestazione: P

Dati anagrafici/Periodo di attività: 1533/ 1578

Codice scheda autore: RL010-00709

Motivazione dell'attribuzione: iscrizione

## STATO DELL' OPERA

Stato: primo stato su tre

Specifiche

con il nome dell'incisore nell'inciso in basso a sinistra, con la data 1571 in basso al centro e con l'indirizzo del Lafrery in basso a destra (secondo Sellink M./ Leeflang H.)

## DATI TECNICI

### MATERIA E TECNICA

Materia: bulino

### MISURE

Parte: Parte incisa

Unità: mm

Altezza: 273

Larghezza: 195

### MISURE FOGLIO

Unità: mm

Altezza: 276

Larghezza: 197

Filigrana: non rilevabile perché la stampa è controfondata

Indicazioni sul soggetto

Personaggi: Madonna; san Giuseppe; Gesù Bambino. Paesaggio. Piante. Costruzioni: rovine. Figure: angeli. Oggetti: bastone. Animali: asino. Frutti.

## DATI ANALITICI

### ISCRIZIONI [1 / 3]

Classe di appartenenza: indicazione di responsabilità

Tecnica di scrittura: a incisione

Posizione: nell'inciso, in basso a sinistra

Trascrizione: Cornelio Cort fe.

### ISCRIZIONI [2 / 3]

Classe di appartenenza: documentaria

Tecnica di scrittura: a incisione

Posizione: nell'inciso, in basso al centro

Trascrizione: 1571

### **ISCRIZIONI [3 / 3]**

Classe di appartenenza: indicazione di responsabilità

Tecnica di scrittura: a incisione

Posizione: nell'inciso, in basso a destra

Trascrizione: Ant: Lafrerij

#### Notizie storico-critiche

Questa stampa, incisa dal Cort nel 1571 e riprodotte un'invenzione di artista non identificato, in passato variamente creduto trattarsi di Federizo Zuccari o Girolamo Muziano, riproduce in controparte un'altra incisione che lo stesso Cort aveva intagliato nel 1566. Sellink M./ Leeflang H. (2000, v. I p. 116 n. 38) descrivono tre stati di questa stampa: I) con il nome dell'incisore, la data 1571 e l'indirizzo del Lafrery, il tutto nell'inciso; la lastra misura mm. 293 x 197; II) nel margine inferiore è stato aggiunto l'indirizzo di Pieter De Iode; III) la lastra è stata rifulata rimuovendo il margine inferiore e ora misura mm. 271 x 197; l'indirizzo del Lafrery nell'inciso in basso a destra è stato abraso.

## **CONSERVAZIONE**

### **STATO DI CONSERVAZIONE**

Data: 2007

Stato di conservazione: buono

Indicazioni specifiche: Macchie.

Fonte: osservazione diretta

## **CONDIZIONE GIURIDICA E VINCOLI**

### **CONDIZIONE GIURIDICA**

Indicazione generica: proprietà Ente pubblico territoriale

Indicazione specifica: Comune di Bergamo

Indirizzo: Via Matteotti, 27 - 24122 Bergamo

### **ACQUISIZIONE**

Tipo acquisizione: immissione nella proprietà

Nome: Commissaria dell'Accademia Carrara

Data acquisizione: 1958

Luogo acquisizione: BG/ Bergamo/ Municipio

Note: fonte: Immissione del Comune di Bergamo nella titolarità ... Bergamo 1958, p. 75 n. 2052

## **FONTI E DOCUMENTI DI RIFERIMENTO**

**DOCUMENTAZIONE FOTOGRAFICA [1 / 2]**

Genere: documentazione esistente

Tipo: fotografia b/n

Codice identificativo: 2052

Note: riproduzione completa

**DOCUMENTAZIONE FOTOGRAFICA [2 / 2]**

Codice univoco della risorsa: SC\_S\_C0060-01797\_IMG-0000139978

Genere: documentazione allegata

Tipo: fotografia digitale

Codice identificativo: STP02052

Note: riproduzione completa

Nome del file originale: STP02052.jpg

**BIBLIOGRAFIA [1 / 5]**

Genere: bibliografia specifica

Autore: Comune di Bergamo

Titolo libro o rivista: Immissione del Comune di Bergamo nella titolarità della Accademia Carrara

Luogo di edizione: Bergamo

Anno di edizione: 1958

Codice scheda bibliografia: C0060-00001

V., pp., nn.: p. 75 n. 2052

**BIBLIOGRAFIA [2 / 5]**

Genere: bibliografia specifica

Autore: Hollstein F.W.H.

Titolo libro o rivista: Dutch & Flemish Etchings Engravings and Woodcuts ca. 1450-1700

Luogo di edizione: Amsterdam

Anno di edizione: 1949-2012

Codice scheda bibliografia: C0060-00018

V., pp., nn.: v. V p. 43 n. 41

**BIBLIOGRAFIA [3 / 5]**

Genere: bibliografia specifica

Autore: Strauss W.L./ Shimura T.

Titolo libro o rivista: Netherlandish Artists. Corneli Cort (The Illustrated Bartsch, vol. 52)

Luogo di edizione: New York

Anno di edizione: 1986

Codice scheda bibliografia: C0060-00136

V., pp., nn.: p. 50 n. 41

V., tavv., figg.: p. 50 n. 41

**BIBLIOGRAFIA [4 / 5]**

Genere: bibliografia di confronto

Autore: Strauss W.L./ Shimura T.

Titolo libro o rivista: Netherlandish Artists. Corneli Cort (The Illustrated Bartsch, vol. 52)

Luogo di edizione: New York

Anno di edizione: 1986

Codice scheda bibliografia: C0060-00136

V., pp., nn.: p. 49 n. 40

V., tavv., figg.: p. 49 n. 40

**BIBLIOGRAFIA [5 / 5]**

Genere: bibliografia specifica

Autore: Sellink M./ Leeflang H.

Titolo libro o rivista: Cornelis Cort (The New Hollstein Dutch & Flemish Etchings Engravings and Woodcuts ca. 1450-1700)

Luogo di edizione: Rotterdam

Anno di edizione: 2000

Codice scheda bibliografia: C0060-00108

V., pp., nn.: v. I p. 116 n. 38

V., tavv., figg.: v. I p. 118 n. 38

## COMPILAZIONE

### COMPILAZIONE

Anno di redazione: 2007

Ente compilatore: Accademia Carrara

Nome: Scorsetti, Monica

Funzionario responsabile: Valagussa, Giovanni