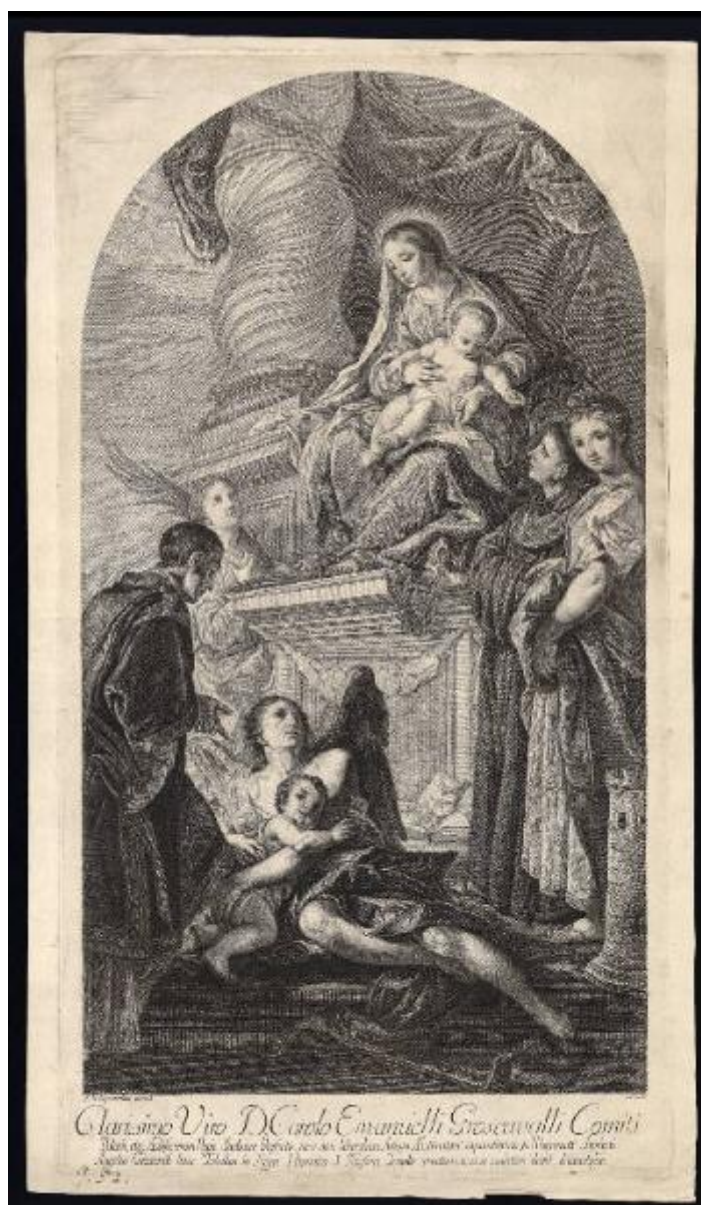


Madonna con Bambino con san Lorenzo, santa Lucia, sant'Antonio da Padova, santa Barbara e l'angelo custode

Cignaroli Gianbettino; Ghizzardi Angelo



Link risorsa: <https://www.lombardiabeniculturali.it/stampe/schede/C0060-01838/>

Scheda SIRBeC: <https://www.lombardiabeniculturali.it/stampe/schede-complete/C0060-01838/>

CODICI

Unità operativa: C0060

Numero scheda: 1838

Codice scheda: C0060-01838

Tipo scheda: S

Livello ricerca: P

CODICE UNIVOCO

Codice regione: 03

Numero catalogo generale: 01962233

Ente schedatore: R03/ Accademia Carrara

Ente competente: S27

OGGETTO

OGGETTO

Definizione: stampa

Tipologia: stampa di riproduzione

Disponibilità del bene: reale

SOGGETTO

Categoria generale: sacro

Identificazione

Madonna con Bambino con san Lorenzo, santa Lucia, sant'Antonio da Padova, santa Barbara e l'angelo custode

LOCALIZZAZIONE GEOGRAFICO-AMMINISTRATIVA

INDICAZIONE DEL CONTENITORE FISICO

Codice del contenitore fisico: 24771

Categoria del contenitore fisico: architettura

LOCALIZZAZIONE GEOGRAFICO-AMMINISTRATIVA ATTUALE

Stato: Italia

Regione: Lombardia

Provincia: BG

Nome provincia: Bergamo

Codice ISTAT comune: 016024

Comune: Bergamo

COLLOCAZIONE SPECIFICA

Tipologia: museo

Denominazione: Accademia Carrara

Indirizzo: Piazza Giacomo Carrara

Denominazione struttura conservativa - livello 1: Accademia Carrara

Denominazione struttura conservativa - livello 2: Gabinetto Disegni e Stampe

Tipologia struttura conservativa: museo

Collocazione originaria: SC

Altra denominazione [1 / 4]: Palazzo del Conte G. Carrara

Altra denominazione [2 / 4]: Palazzo del Conte G. Carrara

Altra denominazione [3 / 4]: Pinacoteca Carrara

Altra denominazione [4 / 4]: Pinacoteca Carrara

ALTRE LOCALIZZAZIONI GEOGRAFICO-AMMINISTRATIVE

Tipo di localizzazione: luogo di provenienza

LOCALIZZAZIONE GEOGRAFICO-AMMINISTRATIVA

Continente: Europa

Stato: Italia

Regione: Lombardia

Provincia: BG

Comune: Bergamo

COLLOCAZIONE SPECIFICA

Tipologia: palazzo

Qualificazione: privato

Denominazione: Palazzo Carrara

Denominazione struttura conservativa - livello 1: Collezione privata Carrara Giacomo

DATA

Data ingresso: sec. XVIII

Data uscita: 1796

DATI PATRIMONIALI E COLLEZIONI

INVENTARIO

Data: 1958

Numero: 02093

RAPPORTO

RAPPORTO BENE FINALE/ORIGINALE

Stadio bene in esame: derivazione

Bene finale/originale: dipinto

Autore bene finale/originale: Cignaroli Gianbettino

Collocazione bene finale/originale: Spagna/ Madrid/ Museo del Prado

Inventario bene finale/originale: 99

Collocazione precedente: Madrid/ Cappella reale di S. Ildefonso

CRONOLOGIA

CRONOLOGIA GENERICA

Secolo: sec. XVIII

Frazione di secolo: seconda metà

CRONOLOGIA SPECIFICA

Da: 1750

Validità: ca.

A: 1799

Validità: ca.

Motivazione cronologia: analisi storica

RIFERIMENTO MATRICE

Cronologia generica matrice: sec. XVIII

Cronologia specifica matrice: 1750 ca./ 1799 ca.

Motivazione cronologia matrice: documentazione

DEFINIZIONE CULTURALE

AUTORE [1 / 2]

Ruolo: inventore

Nome di persona o ente: Cignaroli Gianbettino

Tipo intestazione: P

Dati anagrafici/Periodo di attività: 1706/ 1770-1772

Codice scheda autore: C0060-00551

Motivazione dell'attribuzione: iscrizione

AUTORE [2 / 2]

Ruolo: incisore

Nome di persona o ente: Ghizzardi Angelo

Tipo intestazione: P

Dati anagrafici/Periodo di attività: notizie sec. XVIII

Codice scheda autore: C0060-00561

Motivazione dell'attribuzione: iscrizione

DEDICA

Circostanza: omaggio

Fonte: iscrizione nel margine inferiore

Nome del dedicante: Ghizzardi Angelo

Nome del dedicatario: Cavalleri Carlo Emanuele, conte di Groscavallo

DATI TECNICI

MATERIA E TECNICA

Materia: acquaforte

MISURE [1 / 2]

Parte: lastra

Unità: mm

Altezza: 558

Larghezza: 302

MISURE [2 / 2]

Parte: Parte incisa

Unità: mm

Altezza: 508

Larghezza: 280

MISURE FOGLIO

Unità: mm

Altezza: 575

Larghezza: 330

Filigrana: tre crescenti di luna sovrapposti e decrescenti e la scritta "SOTO MPERIAL"

Indicazioni sul soggetto

Personaggi: Madonna; Gesù Bambino; san Lorenzo; santa Lucia; sant'Antonio abate; santa Barbara. Figure: angelo custode; bambino. Attributi: (san Lorenzo) grata; ramo di palam. Attributi: (santa Lucia) piatto con occhi; palma. Attributi: (sant'Antonio abate) libro; giglio bianco; saio. Attributi: (santa Barbara) torre. Mobilia: sedia. Elementi architettonici: colonna tortile.

DATI ANALITICI

ISCRIZIONI [1 / 7]

Classe di appartenenza: indicazione di responsabilità

Lingua: LAT

Tecnica di scrittura: a incisione

Posizione: sotto l'inciso, a sinistra

Trascrizione: J.B. Cignarolus pinxit

ISCRIZIONI [2 / 7]

Classe di appartenenza: indicazione di responsabilità

Tecnica di scrittura: a incisione

Posizione: sotto l'inciso, a destra

Trascrizione: D:C.D

ISCRIZIONI [3 / 7]

Classe di appartenenza: dedicatoria/ indicazione di responsabilità

Lingua: LAT

Tecnica di scrittura: a incisione

Posizione: nel margine inferiore

Trascrizione

Clarissimo Viro D. Carolo Emanuelli Groscaualli Comiti / Palatii, atq: Ædificiorum Regis Sardiniaë Præfecto, nec non liberalium Artium Æstimatori sapientissimo & Mæcenati Insigni / Angelus Gizzarda hanc Tabulam in Regio Hispanico S. Ildefonsi Templo seruatam & a se sculptam dedit, dicauitque.

ISCRIZIONI [4 / 7]

Classe di appartenenza: nota manoscritta

Tecnica di scrittura: a penna

Posizione: in basso a sinistra

Trascrizione: q. 52.

ISCRIZIONI [5 / 7]

Classe di appartenenza: nota manoscritta

Tecnica di scrittura: a matita

Posizione: al verso, a sinistra a metà altezza

Trascrizione: Gizzardardi Angelo

ISCRIZIONI [6 / 7]

Classe di appartenenza: nota manoscritta

Tecnica di scrittura: a matita

Posizione: al verso, in alto a destra

Trascrizione: 2093

ISCRIZIONI [7 / 7]

Classe di appartenenza: nota manoscritta

Tecnica di scrittura: a matita

Posizione: al verso, a destra a metà altezza

Trascrizione: Cignaroli

STEMMI, EMBLEMI, MARCHI

Classe di appartenenza: timbro a inchiostro

Qualificazione: di collezione

Identificazione: Accademia Carrara - Museo

Quantità: 1

Posizione: al verso, in basso a destra

Descrizione

timbro rettangolare con angoli tagliati e con la scritta: "ACCADEMIA CARRARA / BELLE ARTI BERGAMO / BIBLIOTECA" (parzialmente leggibile)

Notizie storico-critiche

Questa stampa è una delle tre realizzate a Verona da Angelo Ghizzardardi e riproducenti disegni del Cignaroli.

CONSERVAZIONE

STATO DI CONSERVAZIONE

Data: 2007

Stato di conservazione: buono

Indicazioni specifiche: Pieghe: piega centrale.

Fonte: osservazione diretta

CONDIZIONE GIURIDICA E VINCOLI

CONDIZIONE GIURIDICA

Indicazione generica: proprietà Ente pubblico territoriale

Indicazione specifica: Comune di Bergamo

Indirizzo: Via Matteotti, 27 - 24122 Bergamo

ACQUISIZIONE

Tipo acquisizione: immissione nella proprietà

Nome: Commissaria dell'Accademia Carrara

Data acquisizione: 1958

Luogo acquisizione: BG/ Bergamo/ Municipio

Note: fonte: Immissione del Comune di Bergamo nella titolarità ... Bergamo 1958, p. 76 n. 2093

FONTI E DOCUMENTI DI RIFERIMENTO

DOCUMENTAZIONE FOTOGRAFICA [1 / 2]

Genere: documentazione esistente

Tipo: fotografia b/n

Codice identificativo: 2093

Note: riproduzione completa

DOCUMENTAZIONE FOTOGRAFICA [2 / 2]

Codice univoco della risorsa: SC_S_C0060-01838_IMG-0000140019

Genere: documentazione allegata

Tipo: fotografia digitale

Codice identificativo: STP02093

Note: riproduzione completa

Nome del file originale: STP02093.jpg

BIBLIOGRAFIA

Genere: bibliografia specifica

Autore: Comune di Bergamo

Titolo libro o rivista: Immissione del Comune di Bergamo nella titolarità della Accademia Carrara

Luogo di edizione: Bergamo

Anno di edizione: 1958

Codice scheda bibliografia: C0060-00001

V., pp., nn.: p. 76 n. 2093

COMPILAZIONE

COMPILAZIONE

Anno di redazione: 2007

Ente compilatore: Accademia Carrara

Nome: Scorsetti, Monica

Funzionario responsabile: Valagussa, Giovanni

AGGIORNAMENTO-REVISIONE

Anno di aggiornamento/revisione: 2010

Nome: Scorsetti, Monica