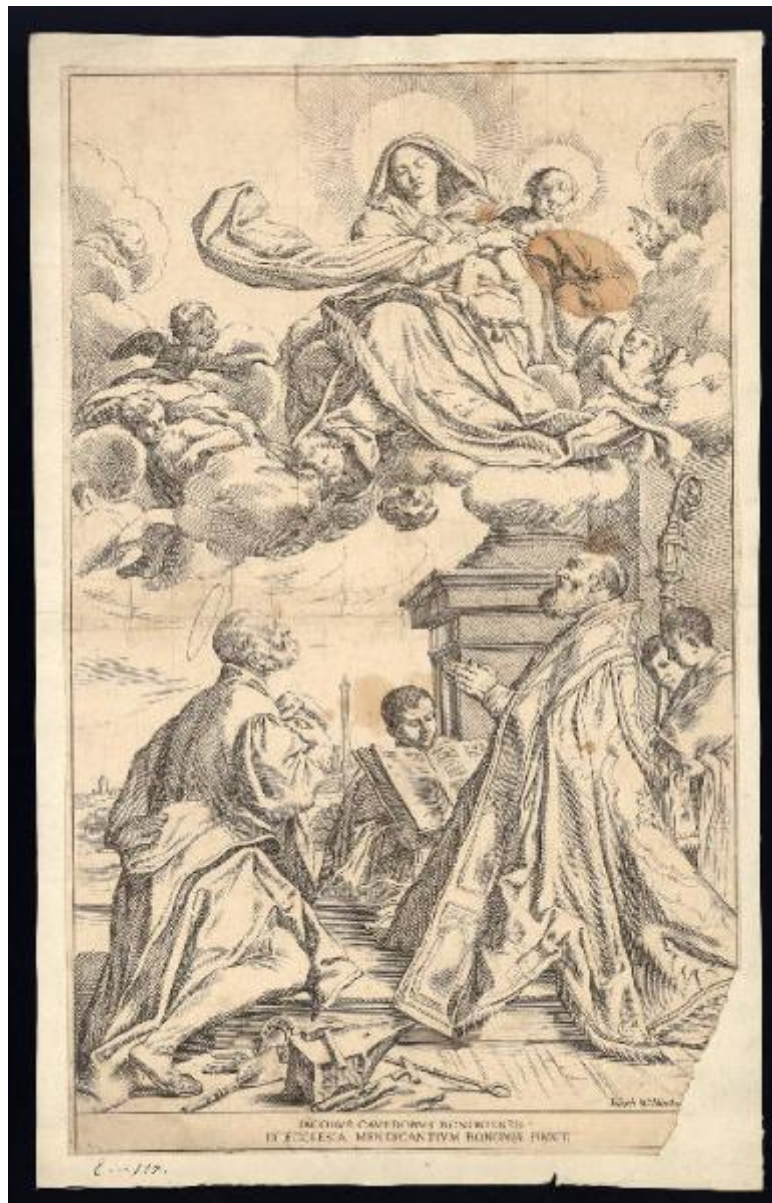


Bononiensium pictorum celebrioris gloriae quaedam sacrae icones delineatae incisae et tantae artis amatoribus dicatae a Josepho M.a Mitello pictore bononiense MDCLXXVIII

Cavedone Giacomo; Mitelli Giuseppe Maria



Scheda SIRBeC: <https://www.lombardiabeniculturali.it/stampe/schede-complete/C0060-01846/>

CODICI

Unità operativa: C0060

Numero scheda: 1846

Codice scheda: C0060-01846

Tipo scheda: S

Livello ricerca: P

CODICE UNIVOCO

Codice regione: 03

Numero catalogo generale: 00647135

Ente schedatore: R03/ Accademia Carrara

Ente competente: S27

RELAZIONI

STRUTTURA COMPLESSA

Livello: 2

Codice IDK della scheda madre: C0060-01707

OGGETTO

OGGETTO

Definizione: stampa smarginata

Tipologia: stampa di riproduzione

Identificazione: elemento d'insieme

QUANTITA'

Numero d'ordine: 7

Disponibilità del bene: reale

SOGGETTO

Categoria generale: sacro

Identificazione: San Petronio e sant'Alò davanti alla Madonna con Bambino

Titolo della serie di appartenenza

Bononiensium pictorum celebrioris gloriae quaedam sacrae icones delineatae incisae et tantae artis amatoribus dicatae a Josepho M.a Mitello pictore bononiense MDCLXXVIII

LOCALIZZAZIONE GEOGRAFICO-AMMINISTRATIVA

INDICAZIONE DEL CONTENITORE FISICO

Codice del contenitore fisico: 24771

Categoria del contenitore fisico: architettura

LOCALIZZAZIONE GEOGRAFICO-AMMINISTRATIVA ATTUALE

Stato: Italia

Regione: Lombardia

Provincia: BG

Nome provincia: Bergamo

Codice ISTAT comune: 016024

Comune: Bergamo

COLLOCAZIONE SPECIFICA

Tipologia: museo

Denominazione: Accademia Carrara

Indirizzo: Piazza Giacomo Carrara

Denominazione struttura conservativa - livello 1: Accademia Carrara

Denominazione struttura conservativa - livello 2: Gabinetto Disegni e Stampe

Tipologia struttura conservativa: museo

Collocazione originaria: SC

Altra denominazione [1 / 4]: Palazzo del Conte G. Carrara

Altra denominazione [2 / 4]: Palazzo del Conte G. Carrara

Altra denominazione [3 / 4]: Pinacoteca Carrara

Altra denominazione [4 / 4]: Pinacoteca Carrara

ALTRE LOCALIZZAZIONI GEOGRAFICO-AMMINISTRATIVE

Tipo di localizzazione: luogo di provenienza

LOCALIZZAZIONE GEOGRAFICO-AMMINISTRATIVA

Continente: Europa

Stato: Italia

Regione: Lombardia

Provincia: BG

Comune: Bergamo

COLLOCAZIONE SPECIFICA

Tipologia: palazzo

Qualificazione: privato

Denominazione: Palazzo Carrara

Denominazione struttura conservativa - livello 1: Collezione privata Carrara Giacomo

DATA

Data ingresso: sec. XVIII

Data uscita: 1796

DATI PATRIMONIALI E COLLEZIONI

INVENTARIO

Data: 1958

Numero: 02101

RAPPORTO

RAPPORTO BENE FINALE/ORIGINALE

Stadio bene in esame: derivazione

Bene finale/originale: dipinto

Autore bene finale/originale: Cavedone Giacomo

Datazione bene finale/originale: 1614

Collocazione bene finale/originale: Italia/ Emilia Romagna/ Bo/ Bologna/ Pinacoteca Nazionale

Collocazione precedente: BO/ Bologna/ Chiesa di S. Maria della Pietà

CRONOLOGIA

CRONOLOGIA GENERICA

Secolo: sec. XVII

CRONOLOGIA SPECIFICA

Da: 1679

A: 1679

Motivazione cronologia: pubblicazione

RIFERIMENTO MATRICE

Cronologia generica matrice: sec. XVII

Cronologia specifica matrice: 1679

Motivazione cronologia matrice: documentazione

DEFINIZIONE CULTURALE

AUTORE [1 / 2]

Ruolo: inventore

Nome di persona o ente: Cavedone Giacomo

Tipo intestazione: P

Dati anagrafici/Periodo di attività: 1577/ 1660

Codice scheda autore: RL010-00609

Motivazione dell'attribuzione: iscrizione

AUTORE [2 / 2]

Ruolo: incisore

Nome di persona o ente: Mitelli Giuseppe Maria

Tipo intestazione: P

Dati anagrafici/Periodo di attività: 1634/ 1718

Codice scheda autore: C0060-00459

Motivazione dell'attribuzione: iscrizione

DATI TECNICI

MATERIA E TECNICA

Materia: acquaforte

MISURE

Parte: Parte incisa

Unità: mm

Altezza: 498

Larghezza: 316

MISURE FOGLIO

Unità: mm

Altezza: 525

Larghezza: 323

Filigrana: non rilevabile perché la stampa è controfondata

Indicazioni sul soggetto

Personaggi: Madonna; Gesù Bambino; san Petronio; sant'Alò. Figure: chierichetti; angeli. Attributi: (san Petronio) mitria; bastone pastorale; piviale; libro. Attributi: (sant'Alò) incudine; martello; pinze; falcetto. Vedute: Bologna: torri.

DATI ANALITICI

ISCRIZIONI [1 / 3]

Classe di appartenenza: indicazione di responsabilità

Tecnica di scrittura: a incisione

Posizione: nell'inciso, in basso a destra

Trascrizione: Ioseph M:a Mitellus [del: et incid:]

ISCRIZIONI [2 / 3]

Classe di appartenenza: documentaria

Lingua: LAT

Tecnica di scrittura: a incisione

Tipo di caratteri: lettere capitali

Posizione: nel margine inferiore, al centro

Trascrizione: IACOBVS CAVEDONVS BONONIENSIS / IN ECCLESIA MENDICANTIVM BONONIAE PINXIT.

ISCRIZIONI [3 / 3]

Classe di appartenenza: didascalica

Tecnica di scrittura: a incisione

Posizione: nell'inciso, in alto a destra

Trascrizione: 7

Notizie storico-critiche

Questa stampa riproduce nello stesso verso un dipinto del Cavedone realizzato nel 1614 per la chiesa di S. Maria della Pietà di Bologna detta dei mendicanti, ed attualmente conservato presso la Pinacoteca Nazionale della medesima città.

CONSERVAZIONE

STATO DI CONSERVAZIONE

Data: 2007

Stato di conservazione: mediocre

Indicazioni specifiche: Macchie. Lacune.

Fonte: osservazione diretta

CONDIZIONE GIURIDICA E VINCOLI

CONDIZIONE GIURIDICA

Indicazione generica: proprietà Ente pubblico territoriale

Indicazione specifica: Comune di Bergamo

Indirizzo: Via Matteotti, 27 - 24122 Bergamo

ACQUISIZIONE

Tipo acquisizione: immissione nella proprietà

Nome: Commissaria dell'Accademia Carrara

Data acquisizione: 1958

Luogo acquisizione: BG/ Bergamo/ Municipio

Note: fonte: Immissione del Comune di Bergamo nella titolarità ... Bergamo 1958, p. 76 n. 2101

FONTI E DOCUMENTI DI RIFERIMENTO

DOCUMENTAZIONE FOTOGRAFICA [1 / 2]

Genere: documentazione esistente

Tipo: fotografia b/n

Codice identificativo: 2101

Note: riproduzione completa

DOCUMENTAZIONE FOTOGRAFICA [2 / 2]

Codice univoco della risorsa: SC_S_C0060-01846_IMG-0000140027

Genere: documentazione allegata

Tipo: fotografia digitale

Codice identificativo: STP02101

Note: riproduzione completa

Nome del file originale: STP02101.jpg

BIBLIOGRAFIA [1 / 5]

Genere: bibliografia specifica

Autore: Comune di Bergamo

Titolo libro o rivista: Immissione del Comune di Bergamo nella titolarità della Accademia Carrara

Luogo di edizione: Bergamo

Anno di edizione: 1958

Codice scheda bibliografia: C0060-00001

V., pp., nn.: p. 76 n. 2101

BIBLIOGRAFIA [2 / 5]

Genere: bibliografia specifica

Autore: Varignana F.

Titolo libro o rivista: Le collezioni d'arte della Cassa di Risparmio di Bologna. Le incisioni. I. Giuseppe Maria Mitelli

Luogo di edizione: Bologna

Anno di edizione: 1978

Codice scheda bibliografia: C0060-00192

V., pp., nn.: p. 285 n. 223

V., tavv., figg.: p. 285 n. 223

BIBLIOGRAFIA [3 / 5]

Genere: bibliografia specifica

Autore: Bartsch A.

Titolo libro o rivista: Le peintre-graveur

Luogo di edizione: Vienna

Anno di edizione: 1803-1821

Codice scheda bibliografia: C0060-00002

V., pp., nn.: v. XIX p.279 n. 24

BIBLIOGRAFIA [4 / 5]

Genere: bibliografia specifica

Autore: Bertarelli A.

Titolo libro o rivista: Le incisioni di Giuseppe Maria Mitelli

Luogo di edizione: Milano

Anno di edizione: 1940

Codice scheda bibliografia: C0060-00193

V., pp., nn.: p. 14 n. 52

BIBLIOGRAFIA [5 / 5]

Genere: bibliografia specifica

Autore: Spike J.T.

Titolo libro o rivista: Italian Masters of the Seventeenth Century (The Illustrated Bartsch, vol. 42)

Luogo di edizione: New York

Anno di edizione: 1981

Codice scheda bibliografia: C0060-00122

V., pp., nn.: p. 298 n. 24

V., tavv., figg.: p. 298 n. 24

COMPILAZIONE

COMPILAZIONE

Anno di redazione: 2007

Ente compilatore: Accademia Carrara

Nome: Scorsetti, Monica

Funzionario responsabile: Valagussa, Giovanni