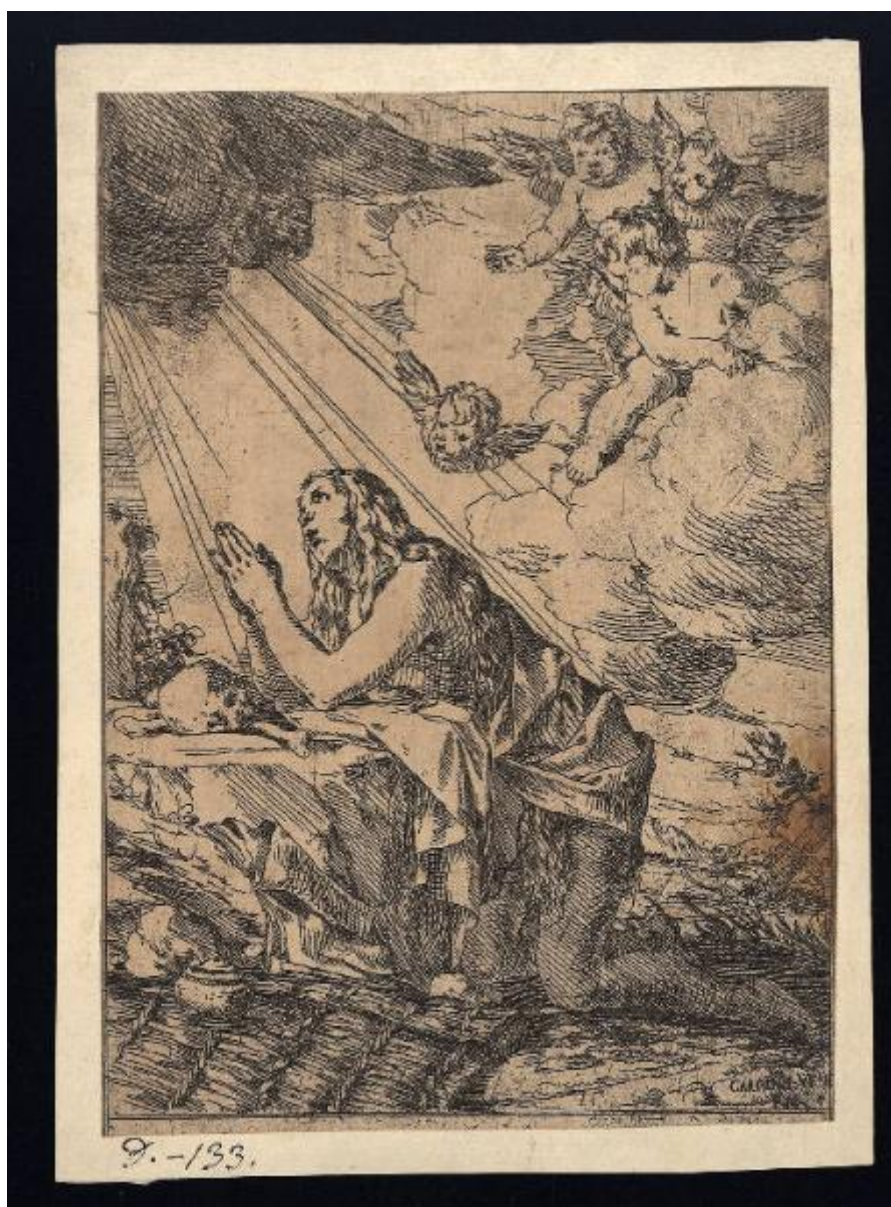


Maria Maddalena in preghiera nel deserto

Carpioni Giulio



Link risorsa: <https://www.lombardiabeniculturali.it/stampe/schede/C0060-01879/>

Scheda SIRBeC: <https://www.lombardiabeniculturali.it/stampe/schede-complete/C0060-01879/>

CODICI

Unità operativa: C0060

Numero scheda: 1879

Codice scheda: C0060-01879

Tipo scheda: S

Livello ricerca: P

CODICE UNIVOCO

Codice regione: 03

Numero catalogo generale: 01962265

Ente schedatore: R03/ Accademia Carrara

Ente competente: S27

OGGETTO

OGGETTO

Definizione: stampa

Tipologia: stampa di invenzione

Disponibilità del bene: reale

SOGGETTO

Categoria generale: sacro

Identificazione: Maria Maddalena in preghiera nel deserto

LOCALIZZAZIONE GEOGRAFICO-AMMINISTRATIVA

INDICAZIONE DEL CONTENITORE FISICO

Codice del contenitore fisico: 24771

Categoria del contenitore fisico: architettura

LOCALIZZAZIONE GEOGRAFICO-AMMINISTRATIVA ATTUALE

Stato: Italia

Regione: Lombardia

Provincia: BG

Nome provincia: Bergamo

Codice ISTAT comune: 016024

Comune: Bergamo

COLLOCAZIONE SPECIFICA

Tipologia: museo

Denominazione: Accademia Carrara

Indirizzo: Piazza Giacomo Carrara

Denominazione struttura conservativa - livello 1: Accademia Carrara

Denominazione struttura conservativa - livello 2: Gabinetto Disegni e Stampe

Tipologia struttura conservativa: museo

Collocazione originaria: SC

Altra denominazione [1 / 4]: Palazzo del Conte G. Carrara

Altra denominazione [2 / 4]: Pinacoteca Carrara

Altra denominazione [3 / 4]: Palazzo del Conte G. Carrara

Altra denominazione [4 / 4]: Pinacoteca Carrara

ALTRE LOCALIZZAZIONI GEOGRAFICO-AMMINISTRATIVE

Tipo di localizzazione: luogo di provenienza

LOCALIZZAZIONE GEOGRAFICO-AMMINISTRATIVA

Continente: Europa

Stato: Italia

Regione: Lombardia

Provincia: BG

Comune: Bergamo

COLLOCAZIONE SPECIFICA

Tipologia: palazzo

Qualificazione: privato

Denominazione: Palazzo Carrara

Denominazione struttura conservativa - livello 1: Collezione privata Carrara Giacomo

DATA

Data ingresso: sec. XVIII

Data uscita: 1796

DATI PATRIMONIALI E COLLEZIONI

INVENTARIO

Data: 1958

Numero: 02132

CRONOLOGIA

CRONOLOGIA GENERICA

Secolo: sec. XVII

CRONOLOGIA SPECIFICA

Da: 1630

Validità: ca.

A: 1678

Validità: ante

Motivazione cronologia: analisi storica

RIFERIMENTO MATRICE

Cronologia generica matrice: sec. XVII

Cronologia specifica matrice: 1630 ca./ 1678 ante

Motivazione cronologia matrice: documentazione

DEFINIZIONE CULTURALE

AUTORE [1 / 2]

Ruolo: incisore

Nome di persona o ente: Carpioni Giulio

Tipo intestazione: P

Dati anagrafici/Periodo di attività: 1613 ca./ 1678

Codice scheda autore: RL010-00566

Motivazione dell'attribuzione: iscrizione

AUTORE [2 / 2]

Ruolo: inventore

Nome di persona o ente: Carpioni Giulio

Tipo intestazione: P

Dati anagrafici/Periodo di attività: 1613 ca./ 1678

Codice scheda autore: RL010-00566

Motivazione dell'attribuzione: iscrizione

DATI TECNICI

MATERIA E TECNICA

Materia: acquaforte

MISURE

Parte: Parte incisa

Unità: mm

Altezza: 196

Larghezza: 139

MISURE FOGLIO

Unità: mm

Altezza: 198

Larghezza: 140

Filigrana: non rilevabile perché la stampa è controfondata

Indicazioni sul soggetto

Personaggi: Maria Maddalena. Attributi: (santa Maria Maddalena) capelli lunghi; vaso degli unguenti. Oggetti: teschio; ossa. Attività umane: pregare. Paesaggio.

DATI ANALITICI

ISCRIZIONI

Classe di appartenenza: indicazione di responsabilità

Tecnica di scrittura: a incisione

Posizione: nell'inciso, in basso a destra

Trascrizione: CARPIONI. VENE / FEC.

Notizie storico-critiche

Bellini P./ Wallace R.W. (1990, pp. 100-101 n. .010) descrivono quattro stati: I) con il nome dell'incisore nell'inciso, in basso a destra; II) con l'aggiunta dell'indirizzo del Cadorin nel margine inferiore, in basso a sinistra; III) con l'aggiunta di "N° 174" nel margine inferiore, in basso al centro; IV) il numero aggiunto nel III stato è stato abraso, così anche la parola "forma" nell'indirizzo del Cadorin. Poichè nell'esemplare qui catalogato è stato rifilato il margine inferiore, non è possibile determinare con esattezza lo stato di appartenenza. L'invenzione è simile a quella del dipinto del Carpioni conservato

nella collezione E. Martini di Venezia.

CONSERVAZIONE

STATO DI CONSERVAZIONE

Data: 2007

Stato di conservazione: discreto

Indicazioni specifiche: Ossidazioni. Macchie.

Fonte: osservazione diretta

CONDIZIONE GIURIDICA E VINCOLI

CONDIZIONE GIURIDICA

Indicazione generica: proprietà Ente pubblico territoriale

Indicazione specifica: Comune di Bergamo

Indirizzo: Via Matteotti, 27 - 24122 Bergamo

ACQUISIZIONE

Tipo acquisizione: immissione nella proprietà

Nome: Commissaria dell'Accademia Carrara

Data acquisizione: 1958

Luogo acquisizione: BG/ Bergamo/ Municipio

Note: fonte: Immissione del Comune di Bergamo nella titolarità ... Bergamo 1958, p. 76 n. 2132

FONTI E DOCUMENTI DI RIFERIMENTO

DOCUMENTAZIONE FOTOGRAFICA [1 / 2]

Genere: documentazione esistente

Tipo: fotografia b/n

Codice identificativo: 2132

Note: riproduzione completa

DOCUMENTAZIONE FOTOGRAFICA [2 / 2]

Codice univoco della risorsa: SC_S_C0060-01879_IMG-0000140060

Genere: documentazione allegata

Tipo: fotografia digitale

Codice identificativo: STP02132

Note: riproduzione completa

Nome del file originale: STP02132.jpg

BIBLIOGRAFIA [1 / 4]

Genere: bibliografia specifica

Autore: Comune di Bergamo

Titolo libro o rivista: Immissione del Comune di Bergamo nella titolarità della Accademia Carrara

Luogo di edizione: Bergamo

Anno di edizione: 1958

Codice scheda bibliografia: C0060-00001

V., pp., nn.: p. 76 n. 2132

BIBLIOGRAFIA [2 / 4]

Genere: bibliografia specifica

Autore: Bartsch A.

Titolo libro o rivista: Le peintre-graveur

Luogo di edizione: Vienna

Anno di edizione: 1803-1821

Codice scheda bibliografia: C0060-00002

V., pp., nn.: v. XX p. 184 n. 10

BIBLIOGRAFIA [3 / 4]

Genere: bibliografia specifica

Autore: Carter Leach M./ Wallace R.W.

Titolo libro o rivista: Italian Masters of the Seventeenth Century (The Illustrated Bartsch, vol. 45)

Luogo di edizione: New York

Anno di edizione: 1982

Codice scheda bibliografia: C0060-00105

V., pp., nn.: p. 77 n. 10

V., tavv., figg.: p. 77 n. 10

BIBLIOGRAFIA [4 / 4]

Genere: bibliografia specifica

Autore: Bellini P./ Wallace R.W.

Titolo libro o rivista: Italian Masters of the Seventeenth Century (The Illustrated Bartsch, vol. 45 Commentary)

Luogo di edizione: New York

Anno di edizione: 1990

Codice scheda bibliografia: C0060-00106

V., pp., nn.: pp. 100-101 n. .010

COMPILAZIONE

COMPILAZIONE

Anno di redazione: 2007

Ente compilatore: Accademia Carrara

Nome: Scorsetti, Monica

Funzionario responsabile: Valagussa, Giovanni